

1. Obiekt zabytkowy

KAMIENICA, UL. WZGORZE 10
(obecnie dom mieszkalny)

2. Miejscowość

WIASO
BIELSKO-PODLE

3. Wiek

XVIII / XIX

4. Styl

5. Kubatura m³

1870 1143

6. Powierzchnia w m²

208
a) zabytkowa: 163 b) użytkowa: 489

7. Materiał budowlany

Przed zniszczeniem

Po odbudowie

11. Ilość budynków

1

14. Grunty należące do zabytku:

ha

20. Przynależność administracyjna

a) województwo

KATOWICIE

b) powiat

BIELSKI

c) gmina

a) ściany

CEGLA

12. Ilość kondygnacji

2

a) ogrody stylowe

—

b) sklepienia

CEGLA, KAMIEŃ

13. Użytkowanie wnętrza według ilości:

b) sady i grunty uprawne

—

c) stropy

DREWNO

a) izb mieszkalnych

8

c) lasy

—

d) więzania dachu

—

b) innych pomieszczeń

2

d) wody

—

e) krycie dachu

PAPA

c) piwnic

1

e) inne

—

21. Stacja

Nazwa stacji

Odległość od stacji w km

a) kolejowa

BIELSKO

b) autobusowa

—

22. Właściciel i jego adres

M. R. N. - BIELSKO
(ZOBACZ BUD. MIEJSC.)

8. Wyposażenie architektoniczne

800. KRYJĄCE-łobki.
— WŁOŚCIWY
SZMETUK 2 LAMPY KUSP. 200.
LEJACIANY ODOB. TRZEMA LIZ
NAMI NA PROFIL. WSPOMNIACH.
CZYMS (MIEJSC. KONDUKT.)
PROFILOWANA OBRABIANI DĄB
KENTU DĄBNI WOLNY
DREW. WŁOŚCIWY XVIII / XIX.
FOKAL DREWNIANY

15. Przeznaczenie pierwotne budynku

MIEJSCOWOŚĆ

23. Użytkownik i jego adres

LOKATORZY

9. Autorzy i data budowy i przebudowy

DATA BUD. NIEZNANA
Zbud. 2. poł. XVIII
Ciepłota mieszkalna węgla 2. poł. XIX

16. Użytkowanie w latach ubiegłych

J-W.

24. Inwestor i jego adres

54/76 25.03.1976

10. Udostępnienie

STACJE

17. Użytkowanie obecne

JW.

25. Rejestr zabytku Nr

89/60

26. Nazwa księgi hipotecznej

27. Nr hipoteczny

19. Data, rodzaj i stopień zniszczeń i odbudowy

28. Akta

29. Fotografie

30. Inwentaryzacja pomiarowa

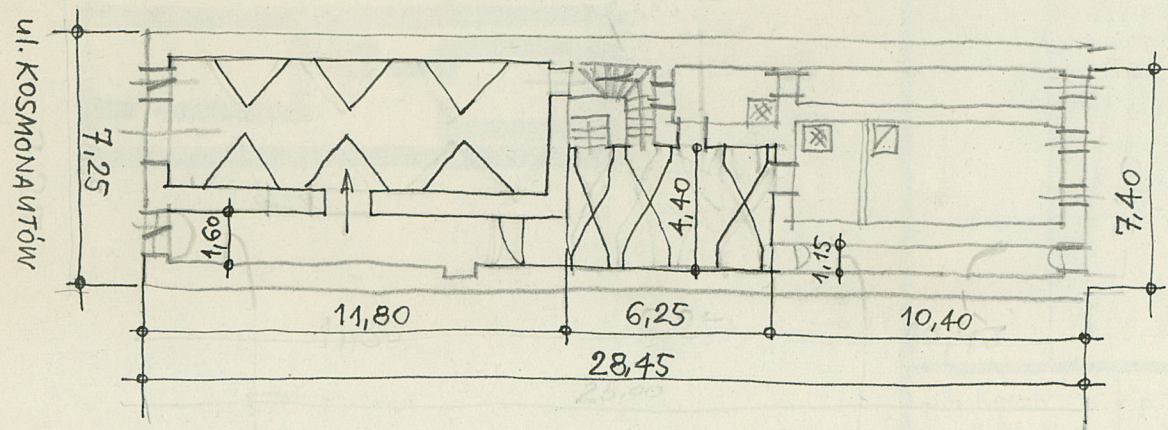
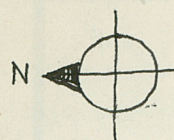
Data	O P I S	Zniszczenia %	Odbudowa %
VIII.1939 r.	—		
XI.1939 r.	—		
XII.1945 r.	—		
1955	NAPRAWA PODŁOGI I SUFITU	2%	2%
XII.1959 r.	WPR. KAMALIRACJE STOLARKA OTWORÓW ZEWN. I WEWN. POŁOŻENIE DACHU. RYNNY	8%	
XI.1964	zamieszkania		



Z Y X W V U T S R P O N M L K J I H G F E D C B A Nr

skala: . . 1:200

H = 9,0 m



prostokątny. Elew. frontowa 3-osiowa. Partia-
dziej indywid. ornamentów w 2p. XIX w. rzeźb
kolumn; Kolumny. Dach dwuspadowy
Bibliogr.: E. M. Gutwiler, Pow. białost.-bielski (Klat. 206) str. 105
V/2, 1967, s. 99)

NR 104

1964



1964

skich

yszczególnienie prac

Koszt
tys. zł

Rzeczywiste

34. Inspekcje

36. Wypełnił dnia 28.XII.1955

W. Lich

37. Sprawdził dnia

X. 1964

J. Gadowski

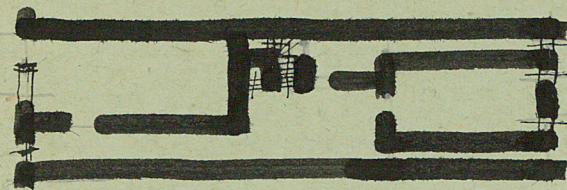
S. Morkow 20. XII 57

A.M. Chruszcz

Chruszcz

skich

szczególnienie prac

Koszt
tys. zł

Przed. mur. piśmowy, ppiunicyony, na jęł.
prostokąt. Elew. frontowa 3-osiowa. Partia-
dosi bndliowc pnirotione w 2p. XIX w. rambler
kaniarun; koldun. Dach dluwypadom

Bibliogr.: E. M. Gutsowcy, Pow. bialski-bialski (Klat. 206) str. - Polska
VI/2, 1967, s. 49)

NR 104

1964



1964

33. Koszty
w tys. zł

Przewidywane

Rzeczywiste

34. Inspekcje

36. Wypełnił dnia 28.XII.1955

M. Lich

37. Sprawdził dnia

X. 1964

J. Gadowski

S. Morkowicz 20. XII 57

A.M. Olszewski

J. Lich