

Nr

III

A

B

C

D

E

F

G

H

I

J

K

L

M

N

O

P

R

S

T

U

V

W

X

Y

Z

1. Obiekt zabytkowy

KAMIENICA, UL. WZGORZE
(obecnie Kosmanowice)

2. Miejscowość

BIELSKO

SLASKIE
MIASTO
383

3. Wiek

XVIII

4. Styl

5. Kubatura m³

11430

6. Powierzchnia w m²

165

a) zabytkowa: 186

b) użytkowa: 372

20. Przynależność administracyjna

a) województwo

KATOWICKE

b) powiat

BIELSKI

c) gmina

7. Materiał budowlany

Przed zniszczeniem

Po odbudowie

11. Ilość budynków

1

14. Grunty należące do zabytku:

ha

a) ściany

KAMIEŃ
CEGLA

b) sklepienia

—

c) stropy

DREWNO

d) więzania dachu

—

e) krycie dachu

BLACHA PAPA

12. Ilość kondygnacji

2

13. Użytkowanie wnętrza według ilości:

a) izb mieszkalnych

6

b) innych pomieszczeń

5

c) piwnic

2

a) ogrody stylowe

—

b) sady i grunty uprawne

—

c) lasy

—

d) wody

—

e) inne

—

21. Stacja

Nazwa stacji

Odległość
od stacji
w km

a) kolejowa

BIELSKO

b) autobusowa

—

22. Właściciel i jego adres

8. Wyposażenie architektoniczne

Stal. Wnętrze - urządzone
dla celów mieszkalnych
PROJEKTOWANE OBRAMOWANIE
CIEMNYCH.

15. Przeznaczenie pierwotne budynku

MIESZK.

16. Użytkowanie w latach ubiegłych

MIESZK. I

17. Użytkowanie obecne

ZNR

18. Nadaje się do użycia na

ZNR

9. Autorzy i data budowy i przebudowy

W. XVIII.
DATA BUD. NIEZNANA

19. Data, rodzaj i stopień zniszczeń i odbudowy

Data	O P I S	Zniszczenia %	Odbu- dowa %
VIII.1939 r.	—		
XI.1939 r.	—		
XII.1945 r.	—		
I.1957	KAPITAŁNY REMONT	8%	8%
XII.1959		0%	

25. Rejestr zabytku Nr

A-52/76
25.03.1976; 847/63 8.04.1968
rok miejsce przechowywania

26. Nazwa księgi hipotecznej

27. Nr hipo-
teczny

28. Akta

29. Fotografie

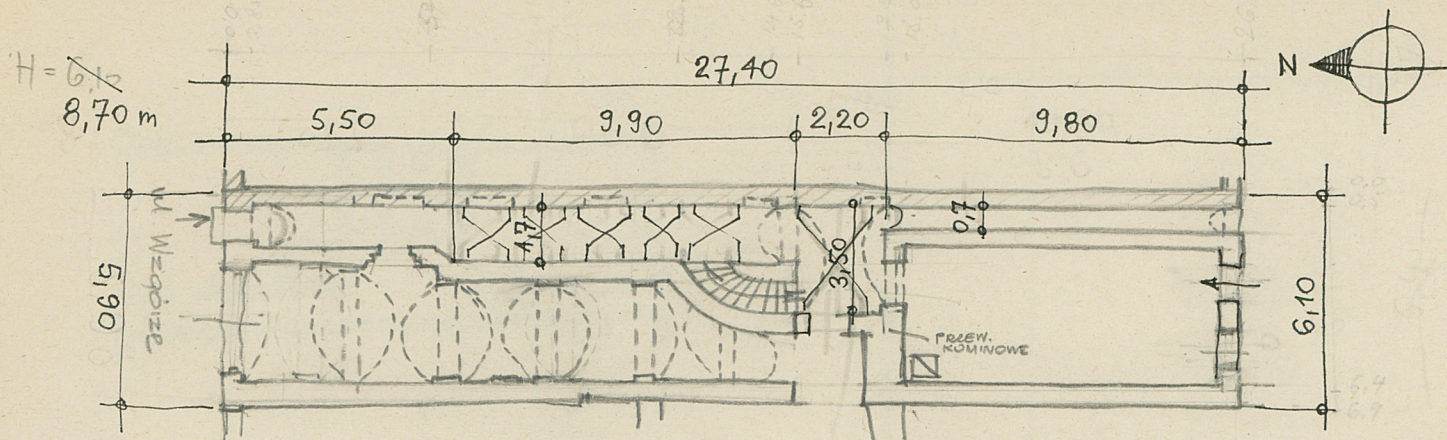
30. Inwentaryzacja pomiarowa

OŚRODEK
DOKUMENTACJI
ZABYTKÓW

skala: 1:200

C B A Nr

1. S



ie prac	K o s z t tys. zł

Przed. numer. i potrub. na planie
frontalnym, piętny, p. piwnicowy. Układ
obrotowy, śmieci: piętro przed. w. XIX.
Elew. frontowe 3-orowe, dach w prost.
lozowach obramieniach. Dach dwuspadowy
krokwie pały.
Bibliogr. E. i. M. G. i. o. s. e. y, P. o. b. e. l. s. k. i. - b. i. e. l. s. k. i. (Kat. Zak.
Inst. w Polsce VI/2, 1967, s. 49)

33. Koszty w tys. zł	Przewidywane	Rzeczywiste

34. Inspekcje

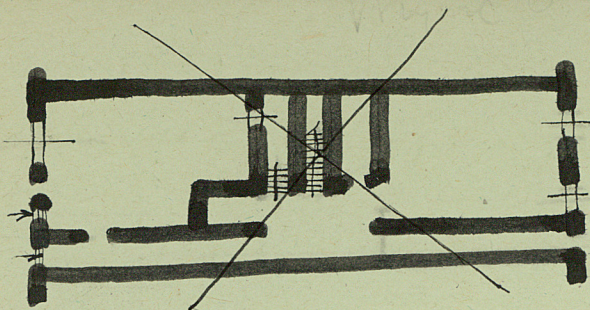


1964



1964

36. Wypełnił dnia 12.XII.59
di. l. b. k.
37. Sprawdził dnia 1964 20.XII.59
J. G. d. o. n. s. k. i.
P. o. b. e. l. s. k. i.
M. O. b. e. l. s. k. i.



Rok	Wyszczególnienie prac	Koszt tys. zł

Przed. numer. i pot. ub. na planie
frontowej, piętrowy, p. piwniczny. Ułóż
bełdow. śmieci: piętro przed. w. XIX.
Elew. frontowa 3-osiowa, ol. w. w. w. w.
lokalnych obramieniach. Dach dwuspadowy
k. p. p.

Bibliogr. E. i M. Gutorczy, Por. Białob. białob. (Kat. Zak.
Jst. w Polsce VI/2, 1967, s. 49)

33. Koszt w tys. zł	Przewidywane	Rzeczywiste	34. Inspekcje

36. Wypełnił dnia 12. XII. 89
di. b. b.

37. Sprawdził dnia

1964 20-XII-89
J. Gadowski
P. M. B. B. B.
M. B. B. B.



1964



1964