

Nr

II

A

B

C

D

E

F

G

H

I

J

K

L

M

N

O

P

R

S

T

U

V

W

X

Y

Z

bielski

1. Obiekt zabytkowy

Dwór murowany - oficyna patacowa, północna

2. Miejscowość

Jaworz <sup>zawone</sup>  
gm. JASIEŃNICA

3. Wiek

XVIII

4. Styl ber. wyms.  
cech stylowych5. Kubatura m<sup>3</sup>

2590

6. Powierzchnia w m<sup>2</sup>

a) zabytkowa: 550 b) użytkowa: 38

20. Przynależność administracyjna

a) województwo katowickie  
b) powiat bielski  
c) gmina Jaworz

7. Materiał budowlany

przed zniszczeniem po odbudowie

11. Ilość budynków

1

14. Grunty należące do zabytku:

ha

a) ściany

cegła

b) sklepienia

cegła

c) stropy

olewno

d) więzania dachu

olewno

e) krycie dachu

blacha

12. Ilość kondygnacji

2

a) ogrody stylowe

nie ma

13. Użytkowanie wnętrza według ilości:

20

b) sady i grunty uprawne

- " -

a) izb. mieszkalnych

7

c) lasy

- " -

b) innych pomieszczeń

13

d) wody

- " -

c) piwnic

nie ma

e) inne

- " -

8. Wyposażenie architektoniczne

sklepienia kolebkowe

15. Przeznaczenie pierwotne budynku

mieszkalne, parter  
tarnie

16. Użytkowanie w latach ubiegłych

internat

17. Użytkowanie obecne

internat

18. Nadaje się do użycia na

- " -

9. Autorzy i data budowy i przebudowy

nieznane

19. Data, rodzaj i stopień zniszczeń i odbudowy

Data

O P I S

Zniszczenia %

Odbudowa %

VIII. 1939 r.

nie zniszczony

XI. 1939 r.

- " -

XII. 1945 r.

ilość mocne pęknięcie ściany

30

21. Stacja

Nazwa stacji

Odległość od stacji w km

a) kolejowa

Jaworz-Jasienica 3,5

b) autobusowa

Jaworz 0,5

22. Właściciel i jego adres

Państw. Młodzieżowy Zakład  
Wychowawczy - Ministerstwo  
Oświaty

23. Użytkownik i jego adres

Państw. Młodzieżowy Zakład  
Wychowawczy w Jaworzu

24. Inwestor i jego adres

Ministerstwo Oświaty

25. Rejestr zabytku Nr

6. 08. 1976

rok miejsc przechowywania

26. Nazwa księgi hipotecznej

27. Nr hipoteczny

28. Akta

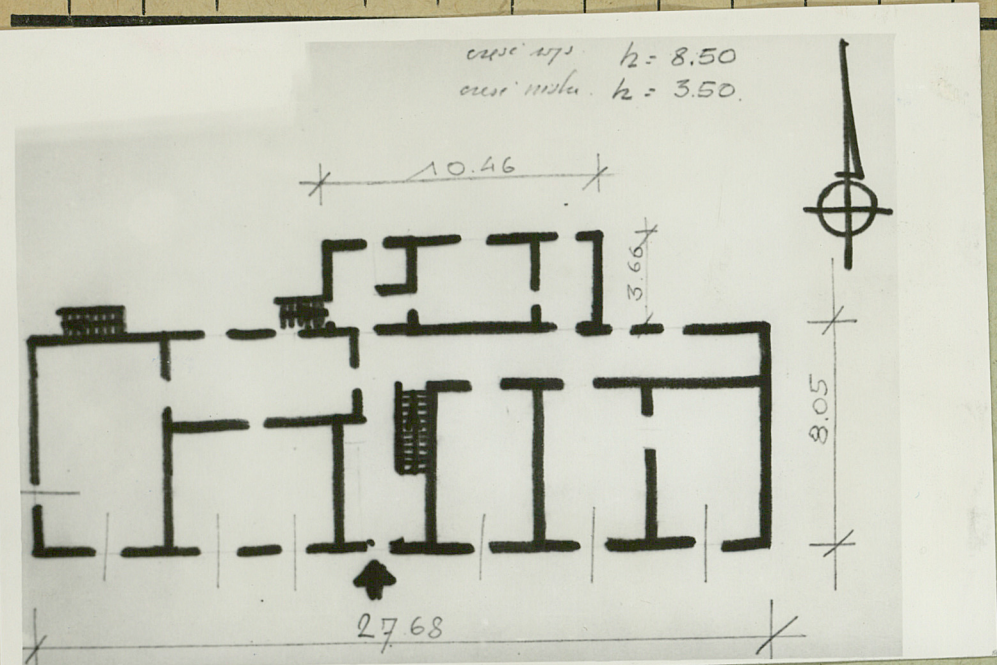
29. Fotografie

30. Inwentaryzacja pomiarowa

BIBLIOTEKA  
DOKUMENTACJI  
ZABYTEKÓW

10. Udostępnienie

tutwe



Oficyna pn. murowana z cegły i potynkowana  
 Na murze prostokąta z niewielkimi wyzaliczeniami na  
 ośiach bocznych. Piętnowa, układ jednotraktowy  
 z korytarem. Na parterze portal wejściowy ram-  
 kowy tynkiem półkolistym. Okna prostokątne w  
 profilowanym obramieniu. Dach płaski, kryty blachą.  
 Bibliografia: E. Dwornik-Gutowska. i Marek Gutowski  
 "Książki w Polsce woj. katow. pow.  
 białost." str. 78.

32. Przebieg prac konserwatorskich

Rok	Wyszczególnienie prac	Koszt tys. zł

33. Koszty  
w tys. zł

Przewidywane

Rzeczywiste

34. Inspekcje


35. Uwagi różne

36. Wypełnił dnia

20.9.1959. *Tunno*

37. Sprawdził dnia

30. *31.5.59* *Janice*

Nr

II

A

B

C

D

E

F

G

H

I

J

K

L

M

N

O

P

R

S

T

U

V

W

X

Y

Z

1. Obiekt zabytkowy

dom murowany oficyna paracowa, południowa

2. Miejscowość

gm. JASZENICA  
fawone

3. Wiek

k. XVIII

4. Styl ber myn  
cech stylowych5. Kubatura m<sup>3</sup>

2450

6. Powierzchnia w m<sup>2</sup>

a) zabytkowa: 550 b) użytkowa:

7. Materiał  
budowlanyprzed znisz-  
czeniempo odbu-  
dowie

a) ściany

kamień  
cegła

b) sklepienia

cegła

c) stropy

drewno

d) więzania dachu

drewno

e) krycie dachu

blachta

11. Ilość budynków

1

12. Ilość kondygnacji

1

13. Użytkowanie wnętrza  
według ilości:

a) izb mieszkalnych

b) innych pomieszczeń

c) piwnic

nie ma

14. Grunty należące do  
zabytku:

ha

a) ogrody stylowe

nie ma

b) sady i grunty uprawne

---

c) lasy

---

d) wody

---

e) inne

---

8. Wyposażenie architektoniczne

sklepienia kolebkowe  
i żaglaste

15. Przeznaczenie pierwotne budynku

mieszkalne

16. Użytkowanie w latach ubiegłych

internat

17. Użytkowanie obecne

szkółka zakładowa

18. Nadaje się do użycia na

---

9. Autorzy i data budowy i przebudowy

nie ma

19. Data, rodzaj i stopień zniszczeń i odbudowy

Data

O P I S

Znisz-  
czenia  
%Odbu-  
dowa  
%

VIII. 1939 r.

XI. 1939 r.

XII. 1945 r.

cegiel. stropy, więźba i pokrycie dachu

50

50

20. Przynależność administracyjna

a) województwo

katońskie

b) powiat

bieszcz.

c) gmina

fawone

21. Stacja

Nazwa stacji

Odległość od stacji w km

a) kolejowa

fawone -  
Janenica

3,5

b) autobusowa

fawone

0,5

22. Właściciel i jego adres

Ministerstwo Oświaty - Państw. Młodzież.  
Zakład Wychowawczy w fawoniu

23. Użytkownik i jego adres

j. w.

24. Inwestor i jego adres

Ministerstwo Oświaty

25. Rejestr zabytku Nr

A-154/76

6.08.1976

rok

miejsce przechowywania

26. Nazwa księgi hipotecznej

27. Nr hipo-  
teczny

28. Akta

29. Fotografie

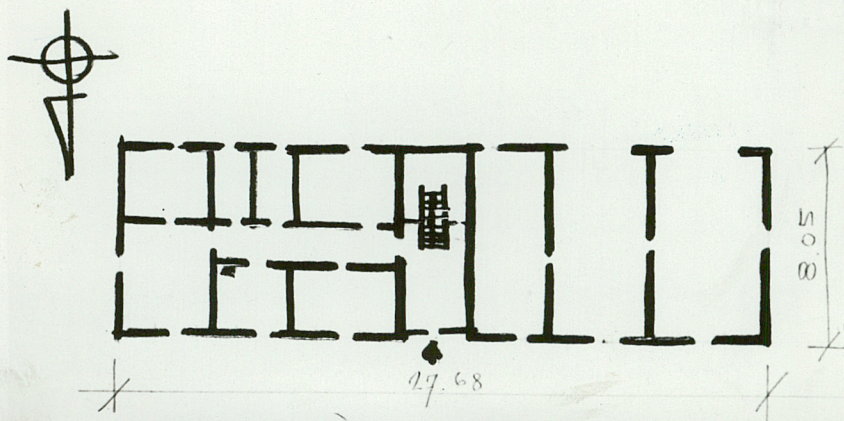
30. Inwentaryzacja pomiarowa

OŚRODEK  
DOKUMENTACJI  
ZABYTKOW

10. Udostępnienie

łatwe

h = 8.50



Oficyna pd. marmurana z cegły potynkowana. Na ruce prsto-  
ksta z uatymi ryalitami na oradi boarych.  
Tistrowa. Na partene ukad dntaktowy z kontorem.  
Na pistne ukad jadtaktowy z kontorem. badi  
nterospadowy, kuty blachy.

Bibliografi: E. Bronnik - Gntowka i M. Gntowski, Kab.  
Lab. mndri i Polsee, 40j. Katoriskie, por.  
bielski" str. 78

### 32. Przebieg prac konserwatorskich

Rok	Wyszczególnienie prac	Koszt tys. zł

### 33. Koszty w tys. zł

### Przewidywane

### Rzeczywiste

### 34. Inspekcje

### 35. Uwagi różne

### 36. Wypełnił dnia

20.3.1959. *Tunio*

### 37. Sprawdził dnia

30. XI 59

*[Signature]*