

Nr



A

B

C

D

E

F

G

H

I

J

K

L

M

N

O

P

R

S

T

U

V

W

X

Y

Z

377

SLĄSKIE

1. Obiekt zabytkowy

KAMIEŃCA - PL. WOLNOŚCI 7

2. Miejscowość

BIELSKO (BIŁKA)

MIASTO

3. Wiek XIX

4. Styl

5. Kubatura m³4000
43006. Powierzchnia w m² 446

a) zabytkowa: 430 b) użytkowa: 860

20. Przynależność administracyjna

a) województwo KATOWICKIE

b) powiat miejski BIELSKO-BIALA

c) gmina

7. Materiał budowlany

Przed zniszczeniem

Po odbudowie

11. Ilość budynków

4

14. Grunty należące do zabytku:

ha

a) ściany

CEGLA

12. Ilość kondygnacji

2

a) ogrody stylowe

—

b) sklepienia

CEGLA
KAMIEŃ

13. Użytkowanie wnętrza według ilości:

b) sady i grunty uprawne

—

c) stropy

DREWNO

a) izb mieszkalnych

3

c) lasy

—

d) więzania dachu

—

b) innych pomieszczeń

19

d) wody

—

e) krycie dachu

PAPY

c) piwnic

1

e) inne

—

8. Wyposażenie architektoniczne

GŁYNY I PROFILOWANE OBRÓBIONE
KUCHENNE

KILK. WŁASNOŚCI

Okna w obramieniach opaskowych.

15. Przeznaczenie pierwotne budynku

16. Użytkowanie w latach ubiegłych

MUZEUM

17. Użytkowanie obecne

MURŁ INŻYNIER, przychodnia lekarska

18. Nadaje się do użycia na

JW.

21. Stacja

Nazwa stacji

Odległość od stacji w km

a) kolejowa

BIELSKO

b) autobusowa

22. Właściciel i jego adres

M.R.N. - BIALA

ORDZ NAUKA JAZDY

23. Użytkownik i jego adres

WYDZIAŁ ZDROWIA M.R.N. BIALA

Wydział Komunikacji M.R.N. przychodnia lekarska

24. Inwestor i jego adres

9. Autorzy i data budowy i przebudowy

DATA BUDOWY PRZEbudowa

(WIEK OK. 300 LAT)

D.B. R. 1812

19. Data, rodzaj i stopień zniszczeń i odbudowy

Data

O P I S

Zniszczenia %

Odbudowa %

VIII.1939 r.

—

XI.1939 r.

—

XII.1945 r.

—

XII.1949

PODROBIE ODCIŃ 5%
PŁYNIE 10%
STOŁA ROK 1%
W. ZERNI - 2%

12%

VIII.1965.

stan dobry

25. Rejestr zabytku Nr

122/76

2.09.1976

rok miejsce przechowywania

26. Nazwa księgi hipotecznej

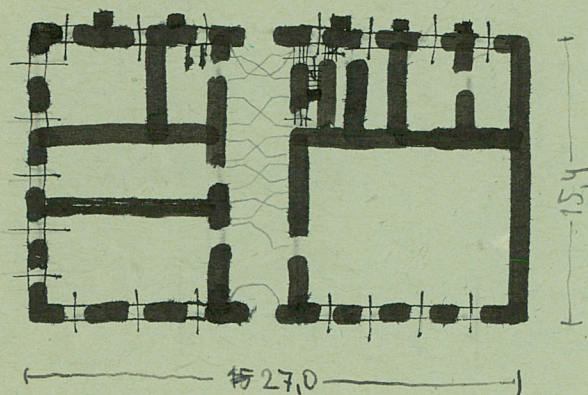
27. Nr hipoteczny

28. Akta

29. Fotografie

30. Inwentaryzacja pomiarowa

31. Szkic sytuacyjny, plan schematyczny, uwagi opisowe, fotografia



Przed. numerowany i potynki na planie pro-
stokąta z liniami przelotowymi. Elewacje frontowa
8. okna. Od podłogi 8. okna. Elew. boczna
5. okna. Dach dwuspadowy z naczelnymi
i lukarnami.
Dawny, reformy ceglany.



VIII, 1965

Bibliografia: Kat.
Zab. St. w Polsce
I Warszawa
1953, 57.

32. Przebieg prac konserwatorskich

Rok	Wyszczególnienie prac	K o s z t tys. zł



VIII, 1965

34. Inspekcje

35. Uwagi różne

WC. BUDOWA PRACOWNIKÓW
KUCHNI ZDZIAŁ PRZ. M. K. M. A. A.
BUDYNEK W ODDZIELNYM PLANIE
NIE NADAJE SIĘ DO WZYTEKU.

36. Wypełnił dnia 14. XII 59

37. Sprawdził dnia VIII, 1965 Andrzej M. Skowronski