

A B C D E F G H I J K L Ł M N O P R S T U V W X Y Z

Nr ŚLĄSKIE

1936

1. Obiekt

BUDYNEK MAGAZYNU PRZESYŁKOWEGO STACJI BOJKOW

2. Czas powstania

1897 r

3. Miejscowość

GLIWICE - BOJKOW

5

4. Adres

Gliwice-Bojków
ul. Łanowa 4

nr hipoteczny

5. Przynależność administracyjna

województwo katowickie

gmina miasto

pow. miejski

6. Poprzednie nazwy miejscowości

Schönwald, Szynewald

7. Przynależność administracyjna
przed 1 VI 1975

województwo katowickie

powiat Gliwice

8. Właściciel i jego adres

DOKP Katowice, ul. Rozdzielski
iego

9. Użytkownik i jego adres

Zarząd Kolei Dojazdowych
Bytom ul. Powstańców Warszaw-
skich

10. Rejestr zabytków

Nr 1478/98 data 1.03.1993
Stwierdzony 21.10.2011

GLIWICE - BOJKOW

1:5000

Plan sytuacyjno-
orientacyjny.

Widok z pn - wsch.

Widok z zach.



Budynek magazynu przesyłkowego w Bojkowie usytuowany jest w obrębie stacji. Przylega ścianą pd. do budynku dworca.

Zbudowany w konstrukcji szkieletowej z drewna z wypełnieniem cegłą ceramiczną na fundamencie słupowym z cegły, nietynkowany. Wieżba dachowa krokwiowo - płatwiowa. Podłogi deskowe. Otwory okienne prostokątne oraz zwieńczone trójkątnie /elewacja wsch./ z drewnianymi okiennicami. Otwory drzwiowe prostokątne ze stolarką pełną, jednoskrzydłową, deskową. Otwory bramne prostokątne z bramami przesuwными, dwuskrzydłowymi, pełnymi, deskowymi. Rzut na planie prostokąta z dłuższymi bokami leżącymi na osi pn - pd.

Bryła zwarta 1 kondygnacyjna, z dachem dwuspadowym krytym papą. Od wsch., w przyziemiu budynku drewniana rampa na wspornikach.

Elewacja wsch. licująca ze wsch. elewacją budynku dworca. Symetryczna, 3 osiowa, 1 kondygnacyjna. W osiach centralny otwór bramny oraz otwory okienne.

Elewacja zach. niesymetryczna, 4 osiowa, 1 kondygnacyjna. W osiach otwory okienne /skrajna pn, 3/, drzwiowe /4/ oraz bramny /2, zamurowany/.

Elewacja pn. symetryczna, 1 osiowa, 1 kondygnacyjna. W osi otwór okienny. Wnętrze podzielone na odrębne pomieszczenia.

Wieś Schö'nwald powstała w XII w, a przyłączono ją do Gliwic w 1975 r.

Stacja kolejowa istniała tu od początku uruchomienia kolei wąskotorowej. Wieś Schö'nwald była najludniejszą ze wszy - stkich przez które przebiegała wspomniana linia /w 1936 r ok. 5032 mieszkańców/. Budynek magazynowy powstał wg. typowego projektu wraz z dworcem i budynkiem gospodarczym. W czasie wojny nie ucierpiał.

W niezmienionej formie dotrwał do obecnych czasów.

Prawdopodobnie uutorstwo można przypisać pracowni Kra - mera w Berlinie.

Bezstylowy.

14. Kubatura 280 m ³	15. Powierzchnia użytkowa 72 m ²	16. Przeznaczenie pierwotne magazyn przesyłkowy	17. Użytkowanie obecne magazyn podręczny
18. Prace budowlane i konserwatorskie, ich przebieg i dokumentacja Bieżące prace konserwacyjne. Oprawdopodobnie w latach 70-tych XX w zamurewanie otworów drzwiowych w elewacji zach., oraz okiennego we wsch.		19. Stan zachowania (fundamenty, ściany zewnętrzne, ściany wewnętrzne, sklepienia, stropy, konstrukcje dachowe, pokrycie dachu, wyposażenie i instalacje) Stan techniczny - średni - zniszczona rampa - brak instalacji odwadniającej	
		20. Najpilniejsze postulaty konserwatorskie Założenie nowego systemu odwadniającego.	

21. Akta archiwalne (rodzaj akt, numer i miejsce przechowywania)

Kartoteka środków trwałych w Dziale Tech. oraz zes-
pół akt budowlanych w Dziale Drogowym Zarządu Kolei
Dojazdowych.

Archiwum Państwowe w Gliwicach KAG-A/XVIII - 364

22. Biblioteka

23. Źródła ikonograficzne i fotografia (rodzaj, miejsce przechowywania, sygnatury)

24. Uwagi różne

25. Opracował

tekst.....mgr inż A.Szewczyk 1991 XII
imię, nazwisko, data, podpis

plany, rysunkimgr inż A.Szewczyk 1991 XII
imię, nazwisko, data, podpis

zdjęcia fotogr.mgr inż A.Szewczyk 1991 XII
imię, nazwisko, data, podpis

miejsce przechowywania negatywówPSOZ O/W Katowice

KARTA PO WYPEŁNIENIU PODLEGA OCHRONIE NA PODSTAWIE PRZEPISÓW PRAWA AUTORSKIEGO

26. Adnotacje o inspekcjach, informacje o zmianach (daty, imiona i nazwiska wypełniających)

27. Załączniki *Wt 1*

1. Miejscowość

BOJKOW

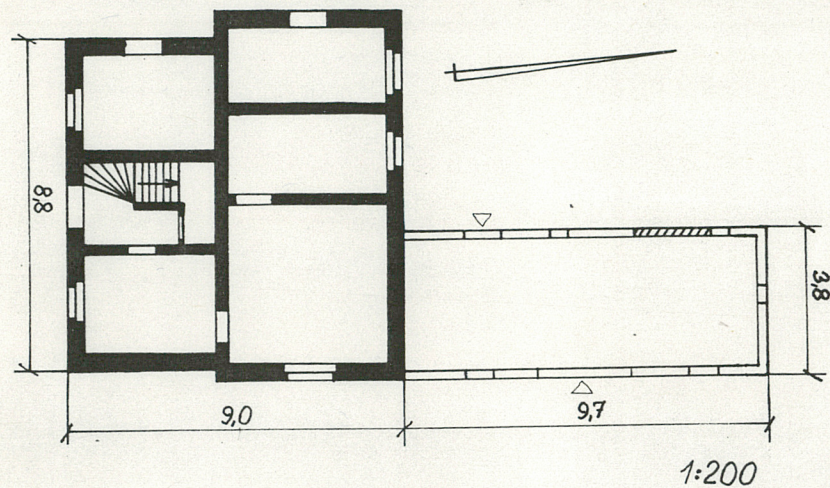
2. Obiekt (nazwa jak w karcie)

MAGAZYN PRZESYŁKOWY

3. Zawartość wkladki (nazwa obiektu lub materiału uzupełniającego)

Plany.

Budynek dworca oraz magazyn. Rzut parteru.



Wkładkę założył:

(imię, nazwisko, data)

Miejsce przechowywania negatywów: