

A B C D E F G H I J K L Ł M N O P R S T U V W X Y Z

Nr

ŚLĄSKIE

1. Obiekt *Zespół*
BUDYNEK DWORCOWY ZESPOŁU STACYJNEGO W BOJKOWIE

2. Czas powstania
1897-1901 r
1950 r

3. Miejscowość Gliwice-Bojków
ul. Łanowa 4

4

4. Adres Gliwice-Bojków
ul. Łanowa 4

nr hipoteczny

5. Przynależność administracyjna
województwo katowickie

gmina miasto

pow. miejski

6. Poprzednie nazwy miejscowości

Schönwald, Szynewald

7. Przynależność administracyjna
przed 1 VI 1975

województwo katowickie

powiat Gliwice

8. Właściciel i jego adres

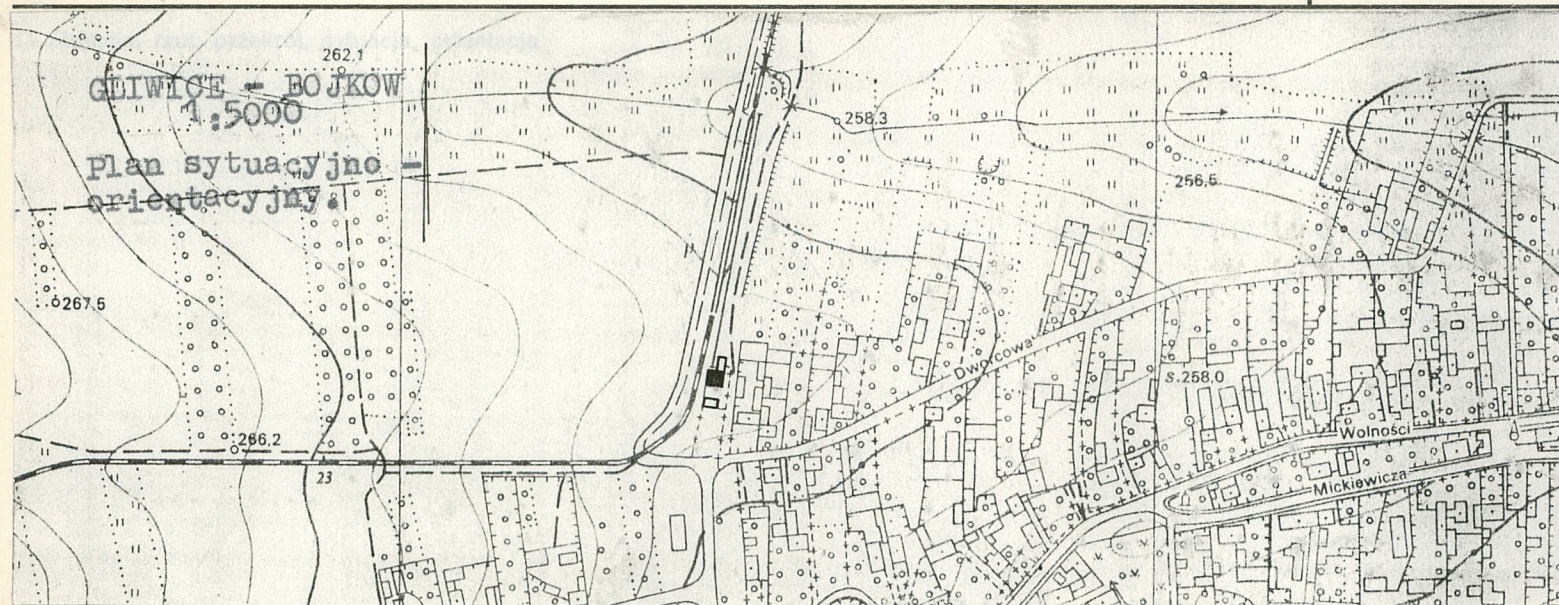
DOKP ^k atowice, ul. Rozdzieńskiego

9. Użytkownik i jego adres

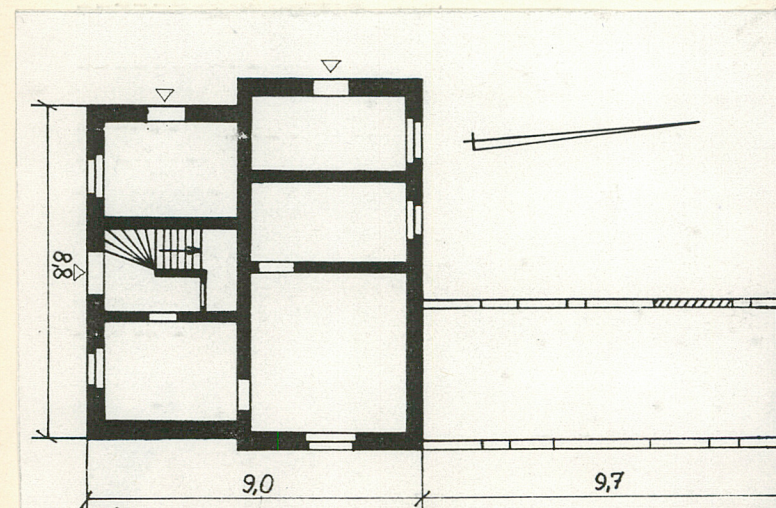
Zarząd Kolei Dojazdowych
Bytom ul. Powstańców Warszawy

10. Rejestr zabytków

Nr *A/1478/93* data *1.03.1993*



Widok od frontu - z zach.



Rzut parteru.

1:200



Budynek dworca w Bojkowie usytuowany jest w zach, części dzielnicy, na pn, od drogi do Przyszowic po wsch, stronie torów. Z pn, przylega do budynku magazynu przesyłkowego.

Sciany murowane z cegły, tynkowane,
Stropy, betonowe i drewniane,

Wieżba dachowa stolcowa,

Dach pokryty dachówką ceramiczną,

Posadzki cementowe oraz drewniane,

Podłogi deskowe,

Schody ~~zabiegowe~~ ze spocznikiem, w konstrukcji betonowej (1 kondygnacja)

oraz drewnianej, z drewnianą balustradą,

Otwory okienne prostokątne ze stolarką dwudzielną, trójpoziomową (1² kondygnacja) oraz dwudzielną dwupoziomową (elewacja zach, 1 kondygnacja),

Otwory drzwiowe prostokątne, zestolarka jednoskrzydłowa, pełna,

Rzut na planie wieloboku złożonego z 2 przylegających dłuższymi bokami prostokątów (na osi wsch - zach), o układzie zbliżonym do symetrii.

Bryła zwarta, 2 kondygnacyjna, częściowo podpiwniczona, z dachem czterospadowym

Elewacja zach (frontowa) złożona ze strefy pd, i nieznacznie wysuniętej pn, niesymetryczna, 2 osiowa (po 1 osi w strefie), 2 kondygnacyjna. W osiach na 1 kondygnacji otwory drzwiowe, w 2 (strefa pn) otwór okienny. W dachu lukarna, umieszczona centralnie.

Elewacja pd symetryczna, 3 osiowa, 2 kondygnacyjna. W osi centralnej 1 kondygnacji otwór drzwiowy. W pozostałych okienne.

Elewacja wsch złożona ze strefy pd i nieznacznie wysuniętej pn, niesymetryczna, 1 osiowa, 2 kondygnacyjna. W strefie pn, w osi, w 1 i 2 kondygnacji otwory okienne. W dachu lukarna umieszczona centralnie.

Elewacja pn niesymetryczna, 2 osiowa, 2 kondygnacyjna. W osiach (środkowa i zach,) w 1 kondygnacji otwory okienne.

Wnętrze składające się z kilku pomieszczeń, z centralnie umieszczoną klatką schodową od pd. Właściwa część dworca tworzą pomieszczenia zach.

Instalacje: elektryczna, wod-kan,

Wies Schönwald istnieje już od XIII w. Założyli ją niemieccy koloniści z Turynii i Frankonii. W 1945 r zostali oni wysiedleni a nowi mieszkańcy nazwali wieś Bojków na cześć sowieckiego generała.

Tereny Schönwaldu były najwcześniej wywłaszczane /1896 r/ pod nowobudowaną kolejkę wąskotorową. Powstały wtedy dworzec prawdopodobnie należał do typowych zrealizowanych wg. projektów Kramera z Berlina. W czasie działań wojennych dworzec został poważnie zniszczony. Odbudowano go w 1950 r w obecnej postaci /inna bryła niż pierwotna/.

Brak danych dot. projektanta edbudowy. Od lat pięćdziesiątych obiekt nie uległ większym przebudowom.

Bezstylowy

14. Kubatura 647 m ³	15. Powierzchnia użytkowa 144 m ²	16. Przeznaczenie pierwotne dworzec kolejowy	17. Użytkowanie obecne Budynek mieszkalny oraz pomieszczenia stacyjne
18. Prace budowlane i konserwatorskie, ich przebieg i dokumentacja 1950 r - odbudowa obiektu ze zniszczeń wojennych		19. Stan zachowania (fundamenty, ściany zewnętrzne, ściany wewnętrzne, sklepienia, stropy, konstrukcje dachowe, pokrycie dachu, wyposażenie i instalacje) Stan techniczny - dość dobry - zawilgocenie ścian parteru	
		20. Najpilniejsze postulaty konserwatorskie Przeprowadzenie izolacji fundamentów	

21. Akta archiwalne (rodzaj akt, numer i miejsce przechowywania)

Kartoteka Środków Trwałych w Dziale Technicznym oraz
zespół akt budowlanych w Dziale Drogowym Zarządu
Kolei Dojazdowych
Archiwum Państwowe w Gliwicach, KAG, A/XVIII - 354

22. Biblioteka

23. Źródła ikonograficzne i fotografia (rodzaj, miejsce przechowywania, sygnatury)

24. Uwagi różne

25. Opracował

tekst mgr inż A. Szewczyk XII 1991 r
imię, nazwisko, data, podpis

plany, rysunki mgr inż A. Szewczyk XII 1991 r
imię, nazwisko, data, podpis

zdjęcia fotogr. mgr inż A. Szewczyk XII 1991 r
imię, nazwisko, data, podpis

miejsce przechowywania negatywów PSOZ O/WOJ. Katowice

KARTA PO WYPEŁNIENIU PODLEGA OCHRONIE NA PODSTAWIE PRZEPISÓW PRAWA AUTORSKIEGO

26. Adnotacje o inspekcjach, informacje o zmianach (daty, imiona i nazwiska wypełniających)

27. Załączniki Wt. 1

1. Miejscowość GLIWICE - BOJKOW	2. Obiekt (nazwa jak w karcie) BUDYNEK DWORCOWY	3. Zawartość wkładki (nazwa obiektu lub materiału uzupełniającego) Zdjęcia
------------------------------------	--	---

Widok z pd - wsch



Widok pn - wsch.



Wkładkę założył:
(imię, nazwisko, data)

Miejsce przechowywania negatywów: