

## KARTA EWIDENCYJNA ZABYTEKÓW ARCHITEKTURY I BUDOWNICTWA

Nr

1918

1. Obiekt

BUDYNEK SZKOŁY PODSTAWOWEJ NR 15

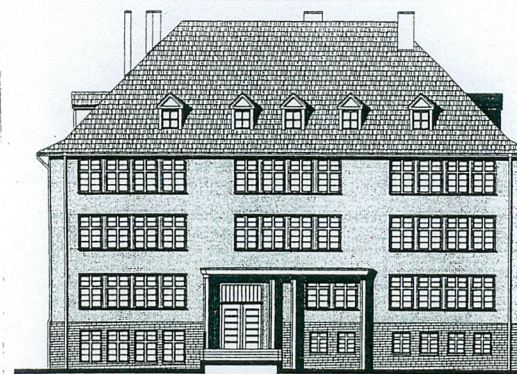
2. Czas powstania

1926 rok

3. Miejscowość

GLIWICE SOŚNICA

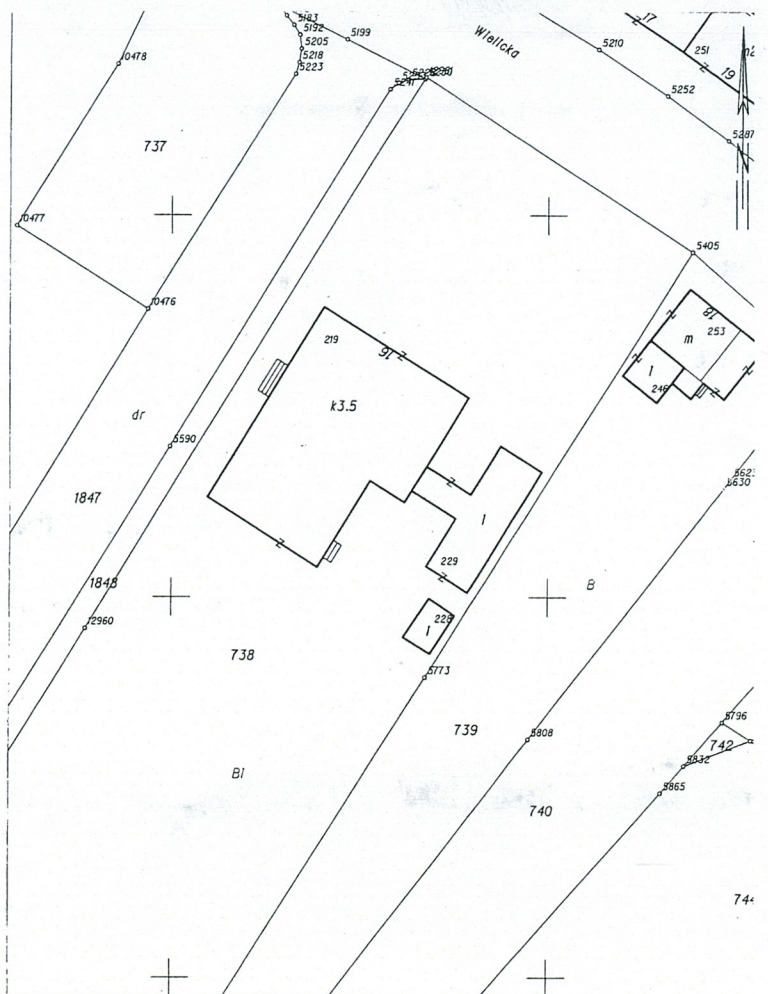
11. Zdjęcia, rzut, sytuacja, orientacja



1. Widok ogólny szkoły

2. Orientacja 1 : 20 000

3. Sytuacja 1: 2000



4. Adres

ul. WIELICKA 16

nr ewidencyjny działki

738

nr księgi wieczystej

5. Przynależność administracyjna

województwo

śląskie

powiat

Gliwice

gmina

Gliwice

6. Poprzednie nazwy miejscowości

Gleiwitz

7. Przynależność administracyjna przed 01.01.1999

Województwo katowickie

Gmina

Gliwice

8. Właściciel i jego adres

P.P.H.U. „PROMETEUSZ”

ul. Piotra Bardowskiego 2/2

44-122 GLIWICE

9. Użytkownik i jego adres

j.w.

10. Rejestr zabytków



Szkoła wybudowana w 1926 roku, działki na budowę wydzielone w 1909 roku.

Na planie miasta budynek znalazł się w 1929 roku.

Autor projektu nie jest znany.

Budynek o wyraźnych cechach stylu modernistycznego

Do 2010 roku w budynku mieściła się Szkoła Podstawowa nr 15

W grudniu 2010 budynek został sprzedany prywatnemu inwestorowi

Obecnie budynek jest remontowany- zmiana przeznaczenia : siedziba firmy P.P.H.U. „PROMETEUSZ” ( centrum szkoleniowe z zapleczem noclegowym i gastronomicznym).

Obecnie w budynku mieści się Szkoła Podstawowa nr 4, od 1 stycznia 2010 roku szkoła ulega likwidacji, a budynek będzie użytkowany przez Zespół Szkół Specjalnych nr 39 w Zabrze.

**Sytuacja** – budynek wolnostojący z fasadą od strony północno-zachodniej, usytuowany w północnej części działki o kształcie prostokąta ograniczonej: od północy- ulicą Wielicką, od strony zachodniej-drogą dojazdową do budynku, od strony wschodniej- działką z budynkiem, od strony południowej działką niezabudowaną. Wzdłuż granicy od części zachodniej działki- drzewa. Ogrodzenie ; działka ogrodzona siatką metalową, przymocowaną do słupków betonowych, z wyłączeniem odcinka od strony zachodniej, prawej strony budynku, gdzie zachowane resztki starego, betonowego ogrodzenia z furtką z prętów stalowych w układzie pionowym. Brama wjazdowa, z prawej strony budynku. Działka od strony północno-zachodniej, trawiasta, porośnięta krzewami i drzewami; z prawej strony budynku boisko asfaltowe. Główne wejście do budynku od strony drogi dojazdowej, północno-zachodniej.

**Materiał, konstrukcja, technika** – budynek w technologii tradycyjnej, murowany z cegły pełnej, fundamenty kamienne. Elewacje otynkowane.

**Stropy** – w całym budynku drewniany strop belkowy z warstwą podsufitki i tynkiem na trzcinie.

**Więźba dachowa** – drewniana płatwiowo-kleszczowa z dwoma ściankami stolcowymi.

**Pokrycie dachu** – dachówka karpiówka.

**Posadzki, podłogi** – w piwnicy – płytki ceramiczne w kolorze beżowym i grafitowym; korytarze, halle – płytki ceramiczne; pomieszczenia klasowe – posadzka zdemontowana; w pomieszczeniach na poddaszu – podłoga deskowa

**Schody** - wewnętrzne - od wejścia głównego na poziom I kondygnacji – żelbetowe, proste, 1-biegowe, wyłożone płytkami gresowymi; główna klatka schodowa - żelbetowe, płytowe, 2-biegowe powrotne ze spocznikiem, w bocznej klatce schodowej – żelbetowe, płytowe proste, 1-biegowe ze spocznikiem w ostatniej kondygnacji o węższych biegach, wyłożone płytkami gresowymi, balustrada ozdobna z prętów stalowych o przekroju prostokątnym, o kutyh połączeniach, pochwyt drewniany, profilowany, do suterenu – żelbetowe, proste, 1-biegowe z wylewką betonową na stopnicach, poręcz stalowa mocowana do ściany;

**Drzwi** – zewnętrzne – **pierwotne (obecnie w renowacji)** - główne, wejściowe – drewniane, prostokątne, 2-skrzydłowe z nadświetlem, o konstrukcji ramowo-płycinowej z wypełnieniem listwami w układzie poziomym, zawiasy czopowe, od zewnątrz opierzone listwami w układzie pionowym, klamka żeliwna -kuta; boczne w elewacji południowo-wschodniej – stalowe, 2-skrzydłowe;

**Drzwi wejściowe wtórne** - jednoskrzydłowe, drewniane, prostokątne, wielopłycinowe, z płycinami prostokątnymi w układzie 3x5

**Drzwi wewnętrzne, główne** – (prowadzące do holu głównego w budynku) – 4- skrzydłowe, drewniane, prostokątne o konstrukcji ramowo-płycinowej z prześwitem dzielonym listwami w układzie poziomym- dolny prześwit osłonięty stalowymi listwami w układzie poziomym; zawiasy czopowe, ościeża pełne.

**Drzwi wewnętrzne**- do pomieszczeń klasowych, drewniane pełne, prostokątne, 1-skrzydłowe, wielopłycinowe, ościeża pełne.



14. Kubatura	15. Powierzchnia użytkowa	16. Przeznaczenie pierwotne	17. Użytkowanie obecne
9 100 m <sup>3</sup>	2 407,75 m <sup>2</sup>	SZKOŁA PODSTAWOWA	BUDYNEK BIUROWY
18. Prace budowlane i konserwatorskie, ich przebieg i dokumentacja (po 1945 r.)		19. Stan zachowania (fundamenty, ściany zewnętrzne, ściany wewnętrzne, sklepienia, stropy, konstrukcje dachowe, pokrycie dachu, wyposażenie i instalacje)	
<p>1967- rozbudowa (dobudowany łącznik pomiędzy budynkiem głównym a sanitariatami)</p> <p>1986- założenie kanalizacji gruntowej</p> <p>1986- założenie instalacji gruntowej</p> <p>1991- wymiana podłogi w świetlicy szkolnej</p> <p>1993- remont sanitariatów</p> <p>1994- wymiana instalacji elektrycznej</p> <p>1995- modernizacja instalacji c.o. z wymianą wymiennika głównego</p> <p>1996- modernizacja schodów głównych</p> <p>1998- wymiana stolarki okiennej od strony frontowej oraz lewej bocznej, z drewnianej na PCV</p>		<ul style="list-style-type: none"> <li>• <u>Fundamenty</u> – stan dobry</li> <li>• <u>Ściany zewnętrzne</u> – stan dobry</li> <li>• <u>Ściany wewnętrzne</u> – stan dobry</li> <li>• <u>Stropy</u> – stan średni</li> <li>• <u>Konstrukcje dachowe</u> – stan średni</li> <li>• <u>Pokrycie dachu</u> – stan średni</li> <li>• <u>Wyposażenie i instalacje</u> – stan średni</li> </ul>	
		20. Istniejące zagrożenia, najpilniejsze postulaty konserwatorskie	
		<ul style="list-style-type: none"> <li>• Wpisanie szkoły do rejestru zabytków</li> <li>• Renowacja drzwi</li> <li>• Zachować kafle, kasetony</li> </ul>	



21. Akta archiwalne (rodzaj akt, numer i miejsce przechowywania)

- Inwentaryzacja budynku w posiadaniu obecnego właściciela
- Wydział Geodezji Urzędu Miasta w Gliwicach
- Dokumenty techniczne i archiwalne Szkoły Podstawowej nr 15 ( znajdujące się obecnie w Archiwach Szkoły Podstawowej nr 21

22. Bibliografia

23. Źródła ikonograficzne (rodzaj, miejsce przechowywania)

24. Uwagi różne

25. Opracowanie karty ewidencyjnej (data i podpis)

*Bożena Żuchowicz Dabrowski Renata*

Tekst : Bożena Żuchowicz, Renata Dabrowski    czerwiec 2011

plany, rysunki: według inwentaryzacji opr. Wojewódzkie Biuro Projektów w Zabrze, inż. Paszek, Zabrze 1971 (w posiadaniu ZSS nr 39)

zdjęcia fotograficzne: Ewa Pokorska, Bożena Żuchowicz,    kwiecień 2011

miejsce przechowywania negatywów : zdjęcia w postaci cyfrowej przekazane Miejskiemu Konserwatorowi Zabytków w Gliwicach

*Karta po wypełnieniu podlega ochronie na podstawie przepisów prawa autorskiego.*

26. Adnotacje o inspekcjach, informacje o zmianach (daty, imiona i nazwiska wypełniających)

27. Załączniki

1 – c.d. opisu; 2 – rzut; od 3 do 12a - zdjęcia



1. Miejscowość	GLIWICE	5. Obiekt (nazwa jak w karcie) oraz adres	6. Zawartość wkładki
2. Gmina	GLIWICE	BUDYNEK SZKOŁY PODSTAWOWEJ NR 15	
3. Powiat	GLIWICE	UL. WIELICKA 16 44-122 GLIWICE	c. d. pnkt. 13
4. Województwo	ŚLĄSKIE		

**Okna zewnętrzne pierwotne** - w pomieszczeniach klasowych podwójne, 2- dzielne, 2- skrzydłowe, górna część dwupoziomowa, dolna część- trójpoziomowa, skrzynkowe, krosnowe

**Okna zewnętrzne wtórne**- (elewacja frontowa i północna), okna PCV, zespolone z zachowaniem konstrukcji j.w.

**Okna zewnętrzne** - (suterena) drewniane, 1- skrzydłowe, zakratowane

**Okna** w lukarnie dachowej 2-dzielne, prostokątne, drewniane

**Rzut** - niesymetryczny, 2- traktowy z korytarzem, klatka schodową, łącznikiem i przybudówką mieszczącą sanitariaty, na kondygnacjach rozmieszczone pomieszczenia klasowe.

**Bryła** - zwarta z parterową przybudówką i łącznikiem, od strony północno-wschodniej.budynek podpiwniczony (wysoka suterena), Dach czterospadowy z daszkiem okapowym, lukarny. Dach nad łącznikiem dwuspadowy, przybudówka z sanitariatami- czterospadowy, z daszkiem okapowym, kominem wentylacyjnym

**Elewacja frontowa, północno- zachodnia** - ceglana, otynkowana . Elewacja 11 osiowa w I kondygnacji budynku, 12- osiowa w II i III kondygnacji budynku ( 4+4+4).Wejście w osi 5, zamknięte wraz z 6 i 7 osią prostym portalem z czterema węgarami i profilowanym gzymsem. w dachu 5 lukarn.

**Elewacja tylna** - południowo- wschodnia ceglana, otynkowana, 13-osiowa (2+4+3+4)

**Elewacja boczna**, -południowo-zachodnia, ceglana, otynkowana, 2-osiowa ( rozstaw osi zwarty, zespolony na środku), w suterenie otwór drzwiowy, oraz dwa małe prostokątne (o różnej wielkości otwory okienne), w dachu jedna lukarna

**Elewacja boczna**-- północno-wschodnia, ceglana, otynkowana, 4- osiowa ( rozstaw osi zwarty, zespolony na środku), w dachu 2 lukarny

**Wnętrze** - zachowany zasadniczy układ pomieszczeń

**Wypośażenie** - brak

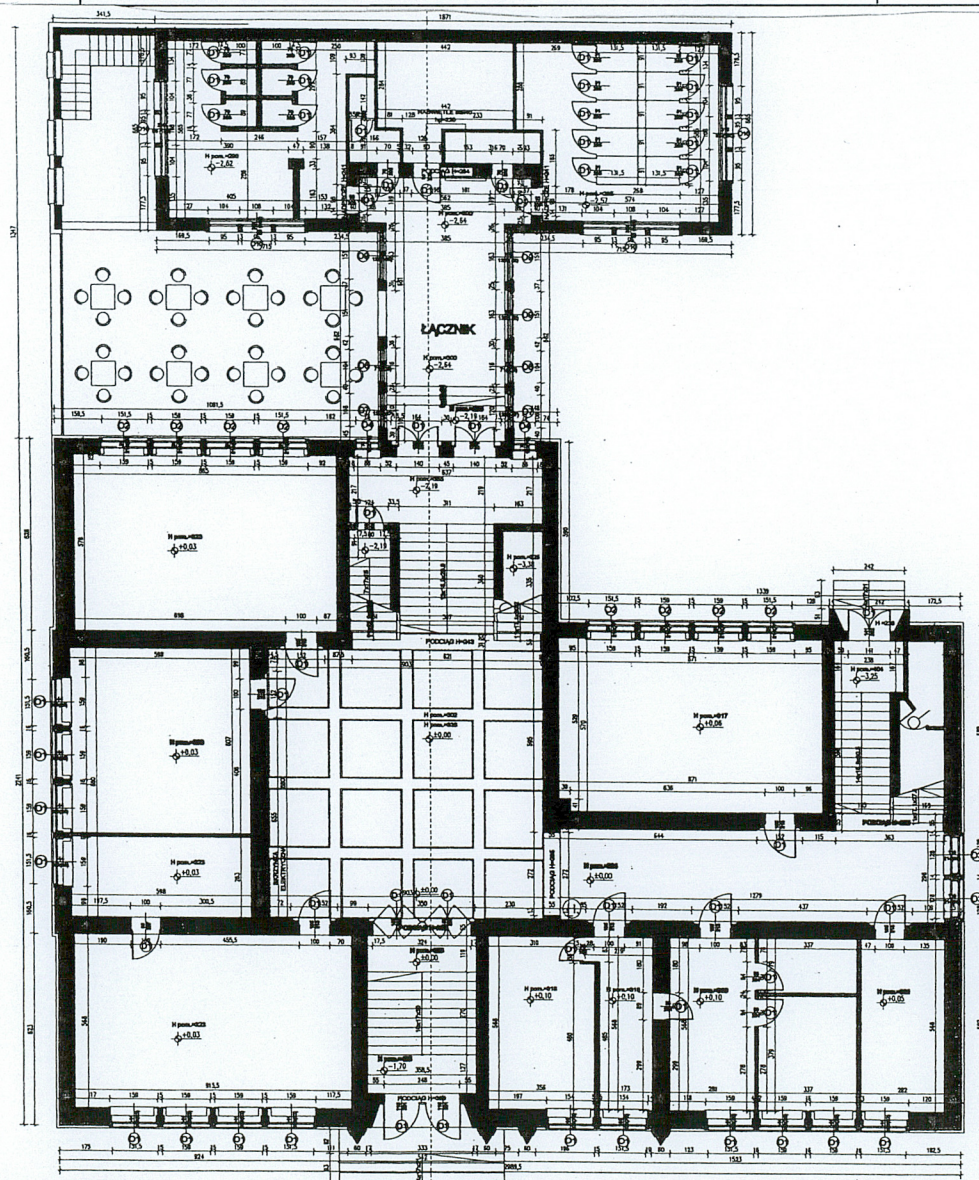
**Instalacje** - elektryczna, gazowa, wodno-kanalizacyjna, c.o. -własna kotłownia, teletechniczna, odgromowa

Wkładkę założył: (data i podpis)



1. Miejscowość	GLIWICE	5. Obiekt (nazwa jak w karcie) oraz adres	6. Zawartość wkładki
2. Gmina	GLIWICE	BUDYNEK SZKOŁY PODSTAWOWEJ NR 15	
3. Powiat	GLIWICE	UL. WIELICKA 16 44-122 GLIWICE	RZUT
4. Województwo	ŚLĄSKIE		

Wkładkę założył: (data i podpis)





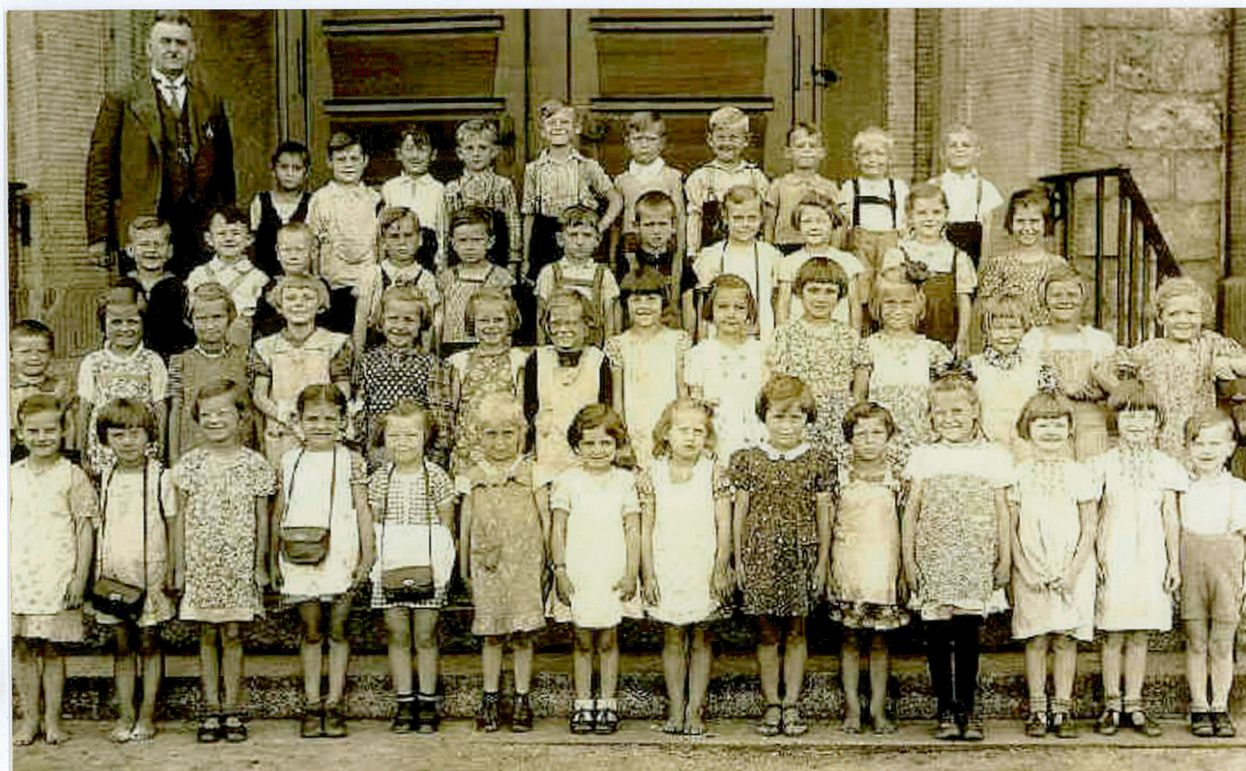
1. Miejscowość	GLIWICE	5. Obiekt (nazwa jak w karcie) oraz adres	6. Zawartość wkładki
2. Gmina	GLIWICE	BUDYNEK SZKOŁY PODSTAWOWEJ NR 15	
3. Powiat	GLIWICE	UL.WIELICKA 16	
4. Województwo	ŚLĄSKIE	44-122 GLIWICE	



1. SZKOŁA PODSTAWOWA NR 15 UL..WIELICKA, ROK1926.



1. Miejscowość	GLIWICE	5. Obiekt (nazwa jak w karcie) oraz adres	6. Zawartość wkładki
2. Gmina	GLIWICE	BUDYNEK SZKOŁY PODSTAWOWEJ NR 15	
3. Powiat	GLIWICE	UL. WIELICKA 16 44-122 GLIWICE	
4. Województwo	ŚLĄSKIE		



2, UCZNIOWIE I KLASY, ROK 1939.

Wkładkę założył: (data i podpis)



**WKŁADKA DO KARTY EWIDENCYJNEJ ZABYTKÓW ARCHITEKTURY I BUDOWNICTWA**
**ZAŁĄCZNIK NR 4**

1. Miejscowość GLIWICE

2. Gmina GLIWICE

3. Powiat GLIWICE

4. Województwo ŚLĄSKIE

5. Obiekt (nazwa jak w karcie) oraz adres

BUDYNEK SZKOŁY PODSTAWOWEJ NR 15

 UL. WIELICKA 16  
44-122 GLIWICE

6. Zawartość wkładki

ZDJĘCIA



3. SZKOŁA OD STRONY PÓŁNOCNO-ZACHODNIEJI



4. SZKOŁA OD STRONY POŁUDNIOWO-ZACHODNIEJ Z WIDOCZNYM ŁĄCZNIKIEM I BUDYNKIEM Z SANITARIATAMI



1. Miejscowość	GLIWICE	5. Obiekt (nazwa jak w karcie) oraz adres	6. Zawartość wkładki
2. Gmina	GLIWICE	BUDYNEK SZKOŁY PODSTAWOWEJ NR 15	ZDJĘCIA
3. Powiat	GLIWICE	UL. WIELICKA 16 44-122 GLIWICE	
4. Województwo	ŚLĄSKIE		



5. SZKOŁA OD STRONY POŁUDNIOWO-WSCHODNIEJ



6. SZKOŁA OD STRONY PÓŁNOCNO-WSCHODNIEJ



1. Miejscowość GLIWICE

2. Gmina GLIWICE

3. Powiat GLIWICE

4. Województwo ŚLĄSKIE

5. Obiekt (nazwa jak w karcie) oraz adres

BUDYNEK SZKOŁY PODSTAWOWEJ NR 15

 UL. WIELICKA 16  
44-122 GLIWICE

6. Zawartość wkładki

ZDJĘCIA



7. WEJŚCIE GŁÓWNE DO BUDYNKU SZKOŁY



8. WEJŚCIE GŁÓWNE - STAN AKTUALNY



1. Miejscowość GLIWICE

2. Gmina GLIWICE

3. Powiat GLIWICE

4. Województwo ŚLĄSKIE

5. Obiekt (nazwa jak w karcie) oraz adres

BUDYNEK SZKOŁY PODSTAWOWEJ NR 15

 UL. WIELICKA 16  
44-122 GLIWICE

6. Zawartość wkładki

ZDJĘCIA


 9. ŁĄCZNIK POMIĘDZY GŁÓWNYM BUDYNKIEM SZKOŁY  
I SANITARIATAMI


10. BUDYNEK SANITARIATÓW



1. Miejscowość GLIWICE

2. Gmina GLIWICE

3. Powiat GLIWICE

4. Województwo ŚLĄSKIE

5. Obiekt (nazwa jak w karcie) oraz adres

BUDYNEK SZKOŁY PODSTAWOWEJ NR 15

 UL. WIELICKA 16  
44-122 GLIWICE

6. Zawartość wkładki

ZDJĘCIA



11. POZOSTAŁOŚCI OGRODZENIA BOISKA SZKOLNEGO



12. FRAGMENT BETONOWYCH ELEMENTÓW OGRODZENIA



1. Miejscowość	GLIWICE	5. Obiekt (nazwa jak w karcie) oraz adres	6. Zawartość wkładki
2. Gmina	GLIWICE	BUDYNEK SZKOŁY PODSTAWOWEJ NR 15	ZDJĘCIA
3. Powiat	GLIWICE	UL. WIELICKA 16 44-122 GLIWICE	
4. Województwo	ŚLĄSKIE		



13. FRAGMENT PORTALU WEJŚCIA GŁÓWNEGO



14. WEJŚCIE BOCZNE DO SZKOŁY OD STRONY BOISKA



1. Miejscowość GLIWICE

2. Gmina GLIWICE

3. Powiat GLIWICE

4. Województwo ŚLĄSKIE

5. Obiekt (nazwa jak w karcie) oraz adres

BUDYNEK SZKOŁY PODSTAWOWEJ NR 15

 UL. WIELICKA 16  
44-122 GLIWICE

6. Zawartość wkładki

ZDJĘCIA



15 OKNO SUTERENY Z POMIESZCZEŃ GOSPODARCZYCH.



16. OKNA SUTERENY Z OZDOBNYM OKRATOWANIEM



1. Miejscowość	GLIWICE	5. Obiekt (nazwa jak w karcie) oraz adres	6. Zawartość wkładki
2. Gmina	GLIWICE	BUDYNEK SZKOŁY PODSTAWOWEJ NR 15	ZDJĘCIA
3. Powiat	GLIWICE	UL. WIELICKA 16 44-122 GLIWICE	
4. Województwo	ŚLĄSKIE		



17. DRZWI WEJŚCIOWE WEWNĘTRZNE



18. DRZWI WEJŚCIOWE WEWNĘTRZNE DO ŁĄCZNIKA



1. Miejscowość GLIWICE  
2. Gmina GLIWICE  
3. Powiat GLIWICE  
4. Województwo ŚLĄSKIE

5. Obiekt (nazwa jak w karcie) oraz adres  
BUDYNEK SZKOŁY PODSTAWOWEJ NR 15  
UL. WIELICKA 16  
44-122 GLIWICE

6. Zawartość wkładki

ZDJĘCIA



19. DRZWI WEWNĘTRZNE



20. DRZWI WEWNĘTRZNE



1. Miejscowość GLIWICE

2. Gmina GLIWICE

3. Powiat GLIWICE

4. Województwo ŚLĄSKIE

5. Obiekt (nazwa jak w karcie) oraz adres

BUDYNEK SZKOŁY PODSTAWOWEJ NR 15

 UL. WIELICKA 16  
44-122 GLIWICE

6. Zawartość wkładki

ZDJĘCIA



21. KLAMKA ŻELIWNA-DRZWI WEJŚCIOWE GŁÓWNE



22. FRAGMENT KLATKI SCHODOWEJ



1. Miejscowość	GLIWICE	5. Obiekt (nazwa jak w karcie) oraz adres	6. Zawartość wkładki
2. Gmina	GLIWICE	BUDYNEK SZKOŁY PODSTAWOWEJ NR 15	ZDJĘCIA
3. Powiat	GLIWICE	UL. WIELICKA 16	
4. Województwo	ŚLĄSKIE	44-122 GLIWICE	



23. OKŁADZINA ŚCIENNA-PŁYTKI CERAMICZNE



24. OZDOBNA BALUSTRADA-SCHODY WEWNĘTRZNE



1. Miejscowość	GLIWICE	5. Obiekt (nazwa jak w karcie) oraz adres	6. Zawartość wkładki
2. Gmina	GLIWICE	BUDYNEK SZKOŁY PODSTAWOWEJ NR 15	
3. Powiat	GLIWICE	UL. WIELICKA 16	
4. Województwo	ŚLĄSKIE	44-122 GLIWICE	



Wkładkę założył: (data i podpis)

1. SZKOŁA 25. DRZWI WEJŚCIOWE- SZCZEGÓŁY



1. Miejscowość	GLIWICE	5. Obiekt (nazwa jak w karcie) oraz adres	6. Zawartość wkładki
2. Gmina	GLIWICE	BUDYNEK SZKOŁY PODSTAWOWEJ NR 15	ZDJĘCIA
3. Powiat	GLIWICE	UL. WIELICKA 16	
4. Województwo	ŚLĄSKIE	44-122 GLIWICE	



26. POSADZKA KLATKI SCHODOWEJ



27. KASETONY SUFITOWE- HOLL



1. Miejscowość GLIWICE

2. Gmina GLIWICE

3. Powiat GLIWICE

4. Województwo ŚLĄSKIE

5. Obiekt (nazwa jak w karcie) oraz adres

BUDYNEK SZKOŁY PODSTAWOWEJ NR 15

UL. WIELICKA 16  
44-122 GLIWICE

6. Zawartość wkładki

ZDJĘCIA



28. "ŹRÓDEŁKO" W HOLU NA I KONDYGNACJI



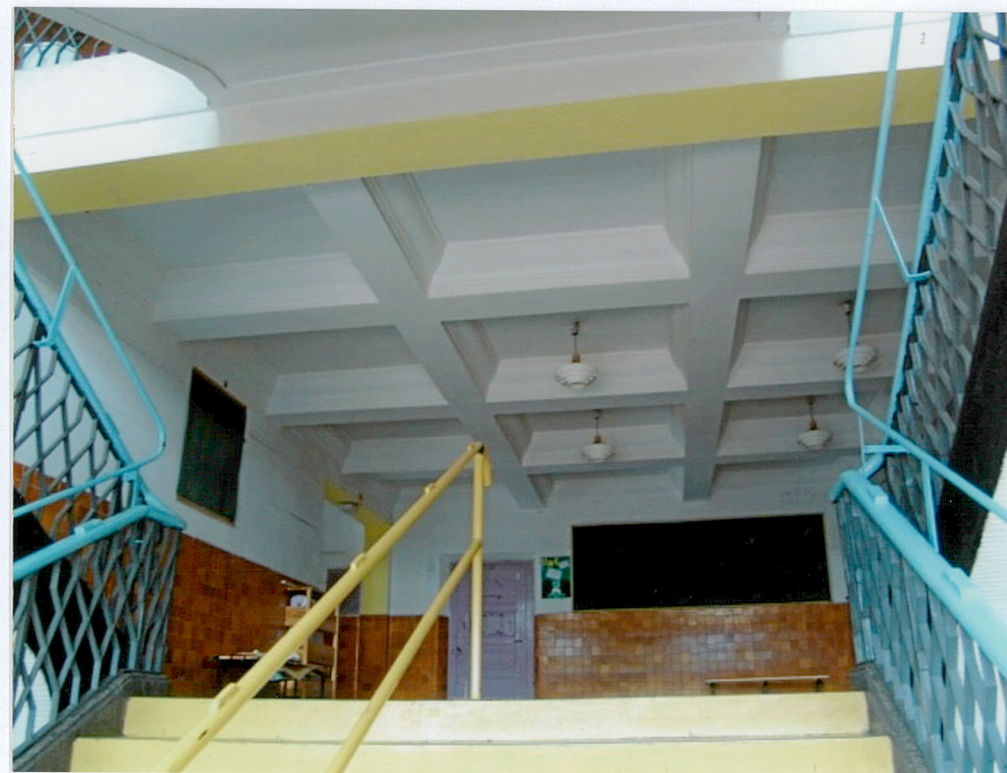
129. KLATKA SCHODOWA BOCZNA



1. Miejscowość	GLIWICE	5. Obiekt (nazwa jak w karcie) oraz adres	6. Zawartość wkładki
2. Gmina	GLIWICE	BUDYNEK SZKOŁY PODSTAWOWEJ NR 15	ZDJĘCIA
3. Powiat	GLIWICE	UL. WIELICKA 16 44-122 GLIWICE	
4. Województwo	ŚLĄSKIE		



30. FRAGMENT GŁÓWNEJ KLATKI SCHODOWEJ  
(PÓŁPIĘTRO)



31. SUFIT KASETONOWY NA II KONDYGNACJI



1. Miejscowość GLIWICE

2. Gmina GLIWICE

3. Powiat GLIWICE

4. Województwo ŚLĄSKIE

5. Obiekt (nazwa jak w karcie) oraz adres

BUDYNEK SZKOŁY PODSTAWOWEJ NR 15

UL. WIELICKA 16  
44-122 GLIWICE

6. Zawartość wkładki

ZDJĘCIA



32. POMIESZCZENIE KLASOWE



33. POMIESZCZENIE KLASOWE- STAN AKTUALNY



1. Miejscowość	GLIWICE	5. Obiekt (nazwa jak w karcie) oraz adres	6. Zawartość wkładki
2. Gmina	GLIWICE	BUDYNEK SZKOŁY PODSTAWOWEJ NR 15	ZDJĘCIA
3. Powiat	GLIWICE	UL. WIELICKA 16	
4. Województwo	ŚLĄSKIE	44-122 GLIWICE	



34. ŁĄCZNIK- WNĘTRZE



35. POSADZKA W SUTERENACH



1. Miejscowość GLIWICE

2. Gmina GLIWICE

3. Powiat GLIWICE

4. Województwo ŚLĄSKIE

5. Obiekt (nazwa jak w karcie) oraz adres

BUDYNEK SZKOŁY PODSTAWOWEJ NR 15

UL. WIELICKA 16  
44-122 GLIWICE

6. Zawartość wkładki

ZDJĘCIA



36. STRYCH



37. WIĘŻBA DACHOWA