

Nr

A

B

C

D

E

F

G

H

I

J

K

L

M

N

O

P

R

S

T

U

V

W

X

Y

Z

1. Obiekt zabytkowy

K O S C I O Ł p.w. św. Walentego

2. Miejscowość

B I E R U N S T A R Y

3. Wiek
XVII

4. Styl bud. el. baroku

5. Kubatura m³

986.0

6. Powierzchnia w m²

a) zabytkowa:

b) użytkowa:

138.0

20. Przynależność administracyjna

a) województwo

Katowickie

b) powiat

Tychy

c) gmina

Bieruń Stary

7. Materiał budowlany

Przed zniszczeniem

Po odbudowie

a) ściany

drewno

b) sklepienia

-

c) stropy

drewno

d) wiązania dachu

drewno

e) krycie dachu

gont

11. Ilość budynków

1

14. Grunty należące do zabytku:

ha

12. Ilość kondygnacji

1

a) ogrody stylowe

13. Użytkowanie wnętrza według ilości:

b) sady i grunty uprawne

a) izb mieszkalnych

c) lasy

b) innych pomieszczeń

d) wody

c) piwnic

e) inne

21. Stacja

Nazwa stacji

Odległość od stacji w km

a) kolejowa

Bieruń Nowy

7

b) autobusowa

Bieruń Stary

22. Właściciel i jego adres

parafia rzymsko-kat. Bieruń St.

23. Użytkownik i jego adres

parafia rzymsko-kat. Bieruń Stary

24. Inwestor i jego adres

8. Wyposażenie architektoniczne

15. Przeznaczenie pierwotne budynku

kościół

16. Użytkowanie w latach ubiegłych

kościół

17. Użytkowanie obecne

kościół

18. Nadaje się do użycia na

9. Autorzy i data budowy i przebudowy

19. Data, rodzaj i stopień zniszczeń i odbudowy

Data

O P I S

Zniszczenia %

Odbudowa %

VIII.1939 r.

XI.1939 r.

XH.1945 r.

1959

Stan dobry

VII.1967

Stan dobry

25. Rejestr zabytku Nr

6

14-12-46 rok
Wyd. Kultury
miej. przechowywania
PWRN Katowice

26. Nazwa księgi hipotecznej

Bieruń Stary

27. Nr hipoteczny

parc. 320

28. Akta

29. Fotografie

30. Inwentaryzacja pomiarowa

OŚRODEK
DOKUMENTACJI
ZABYTKÓW

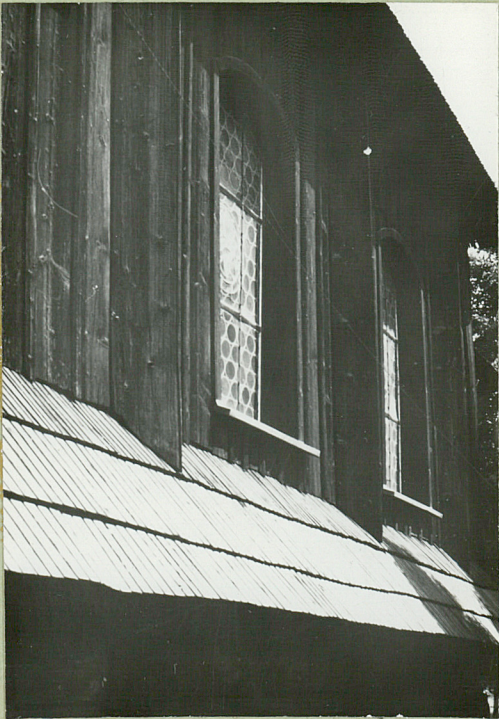
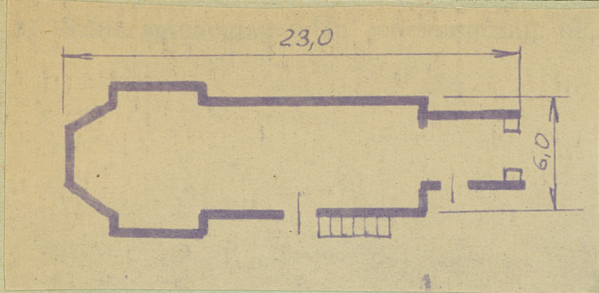
10. Udostępnienie

dostępny

Zbudowany w 1628 r.

1845 r. kruchta, bud. Antoni Alker

Z Y X W V U T S R P O N M L K J I H G F E D C B A Nr



serwatorskich

Wyszczególnienie prac

K o s z t
tys. zł

33. Koszty
w tys. zł

Przewidywane

Rzeczywiste

34. Inspekcje

35. Uwagi różne

Bibliografia: Lutsch Verzeichnis
Kunstdenkmäler der Provinz
Schlesien.

Rocznik Diecezji Śląskiej /Ka-
towickiej/ K-ce 1936 str. 165
Katalog Zabytków powiatu Tychy
opł. K.chudzicka i A.Olszowwki

36. Wypełnił dnia

37. Sprawdził dnia

BHODKOWSKI VII 97