

1. Obiekt zabytkowy

DOM UL. SZKOLNA 3 (nawisnik ul. Dzierżyńskiego 52)

2. Miejscowość

MIASTO

BIELSKO-BIAŁA

3. Wiek
XVIII - XIX

4. Styl

5. Kubatura m³ 20006. Powierzchnia w m² 190
a) zabytkowa: b) użytkowa:

20. Przynależność administracyjna

a) województwo Katowice
b) powiat miejski Bielsko-Biała
c) gmina

7. Materiał budowlany

Przed zniszczeniem

Po odbudowie

11. Ilość budynków 1

14. Grunty należące do zabytku: ha

21. Stacja

Nazwa stacji

Odległość od stacji w km

a) ściany

cegła
kamień w fundamentach

12. Ilość kondygnacji 2+ piętro w szczytach

a) ogrody stylowe

a) kolejowa

Bielsko

b) sklepienia

cegła

13. Użytkowanie wnętrza według ilości:

b) sady i grunty uprawne

b) autobusowa

Bielsko-Biała

c) stropy

a) izb mieszkalnych

c) lasy

d) wiązania dachu

b) innych pomieszczeń

d) wody

22. Właściciel i jego adres

M.Z.B.M.

8. Wyposażenie architektoniczne

Drzwi klepane

15. Przeznaczenie pierwotne budynku mieszkalne

16. Użytkowanie w latach ubiegłych

17. Użytkowanie obecne sklep mieszkalny, magazyn

18. Nadaje się do użycia na

23. Użytkownik i jego adres

lokatary
sklep

24. Inwestor i jego adres

9. Autorzy i data budowy i przebudowy

Wzniesiony w 2. poł. w. XVIII lub
w 1. poł. w. XIX.

19. Data, rodzaj i stopień zniszczeń i odbudowy

Data	O P I S	Zniszczenia %	Odbudowa %
VIII.1939 r.			
XI.1939 r.			
XII.1945 r.			
VIII.1965 r.	wszystki tynku od tytu		

25. Rejestr zabytku Nr A-405
rok 16.01.82 miejsce przechowywania

26. Nazwa księgi hipotecznej

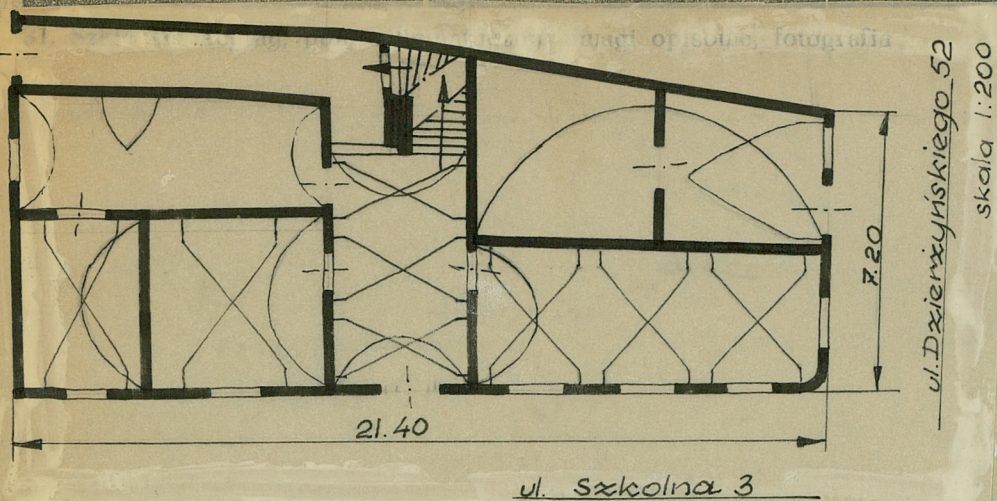
27. Nr hipoteczny

28. Akta

29. Fotografie

30. Inwentaryzacja pomiarowa

OŚRODEK
DOKUMENTACJI
ZABYTKÓW



32. Przebieg prac konserwatorskich

Rok	Wyszczególnienie prac	K o s z t tys. zł

33. Koszty
w tys. zł

Przewidywane

Rzeczywiste

34. Inspekcje

35. Uwagi różne

36. Wypełnił dnia

VIII. 1965

Andrzej M. Kowalski

37. Sprawdził dnia

VIII
1965



VIII
1965



Wsiemi parterem sklepienie kolebkowe ze stykającymi się łukami.
W korytarzach parterem sklepienie kolebkowe. Na klatce schodowej
sklepienie o łuku segmentarym i żagielkowe. Okna piętra i II p.
(w szczytach) w obramieniach spaskanych. Dach mansardowy z trójkątnymi
parciekami.