

Nr

A

B

C

D

E

F

G

H

I

J

K

L

M

N

O

P

R

S

T

U

V

W

X

Y

Z

SLASKIE

453

1. Obiekt zabytkowy

Dom murowany nr 146

ul. Sobieskiego 267

2. Miejscowość

Stare Bielesko

3. Wiek
Epoka XIX4. Styl
wzrosty-
-bony5. Kubatura m³

470

6. Powierzchnia w m²

a) zabytkowa: 183 b) użytkowa:

20. Przynależność administracyjna

a) województwo Katońskie

b) powiat bieski

c) gmina Stare Bielesko

7. Materiał budowlany

Przed zniszczeniem

Po odbudowie

11. Ilość budynków

1

14. Grunty należące do zabytku:

ha

a) ściany

cegła

b) sklepienia

—

c) stropy

drewno
belkowane

d) więzania dachu

drewno

e) krycie dachu

dachówka
cement

12. Ilość kondygnacji

1

13. Użytkowanie wnętrza według ilości:

a) izb mieszkalnych

b) innych pomieszczeń

c) piwnic

a) ogrody stylowe

b) sady i grunty uprawne

c) lasy

d) wody

e) inne

21. Stacja

Nazwa stacji

Odległość od stacji w km

a) kolejowa

Stare Bielesko

2,5

b) autobusowa

—

2,5

22. Właściciel i jego adres

23. Użytkownik i jego adres

właściciel i jego adres

24. Inwestor i jego adres

—

184/77

9. Autorzy i data budowy i przebudowy

nieznane

19. Data, rodzaj i stopień zniszczeń i odbudowy

Data

O P I S

Zniszczenia %

Odbudowa %

VIII.1939 r.

nieznane

XI.1939 r.

—

XII.1945 r.

10. Udostępnienie

Satre

25. Rejestr zabytku Nr

893

rok 28.06.1968

miejsce przechowywania

26. Nazwa księgi hipotecznej

27. Nr hipoteczny

28. Akta

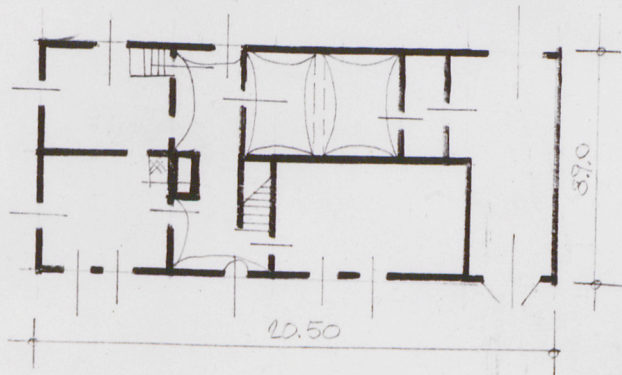
29. Fotografie

30. Inwentaryzacja pomiarowa

CŚRODEK
DOKUMENTACJI
ZABYTKÓW

Z Y X W V U T S R P O N M L K J I H G F E D C B A Nr

skala: 1:200



32. Przebieg prac konserwatorskich

Rok	Wyszczególnienie prac	Koszt tys. zł

33. Koszty w tys. zł

Przewidywane

Rzeczywiste

34. Inspekcje

35. Uwagi różne

36. Wypełnił dnia

23. IX. 1959. Tmno

37. Sprawdził dnia

30. X 59
Jurek



Dom murowany z cegły i polychromowany.
Parterowy, 4-pięt. podpiwn. Dwukondytorowy,
dwukondytorowy podpiwny ze stajnią i sienią
na 1. piętrze. Sienią sklepioną kolebkowo,
stajnia naogłosto. Dach dwuspadowy.
Bibliografia: E. Dwornik - Gudekowska
i M. Gudekowska "Kiel. zabytki w Polsce",
map. Kraków, now. wydanie "Kielce" 1954.
str. 104.