

Nr



A

B

C

D

E

F

G

H

I

J

K

L

M

N

O

P

R

S

T

U

V

W

X

Y

Z

SLASKIE

1. Obiekt zabytkowy

BUDYNEK MIESZKALNY UL. SOBIESKIEGO 63 (FOLWARK)

2. Miejscowość

BIELSKO-BIALA

3. Wiek

XIX

4. Styl

5. Kubatura m<sup>3</sup>

2700

2421

6. Powierzchnia w m<sup>2</sup>

a) zabytkowa: 252

b) użytkowa: 310

504

7. Materiał budowlany

Przed zniszczeniem

Po odbudowie

11. Ilość budynków

1

14. Grunty należące do zabytku:

ha

a) ściany

CEGLA

b) sklepienia

CEGLA

c) stropy

DREWNO

d) więzania dachu

— II —

e) krycie dachu

PAPA

12. Ilość kondygnacji

2

13. Użytkowanie wnętrza według ilości:

a) izb mieszkalnych 11

b) innych pomieszczeń 6

c) piwnic

1

a) ogrody stylowe

—

b) sady i grunty uprawne

0,05

c) lasy

—

d) wody

—

e) inne

—

8. Wyposażenie architektoniczne

15. Przeznaczenie pierwotne budynku DWÓR (FOLWARK) BURMISTEZA

16. Użytkowanie w latach ubiegłych

WARTAT - WYSZYWALNIE

17. Użytkowanie obecne

MIENK.

18. Nadaje się do użycia na

— II —

9. Autorzy i data budowy i przebudowy

DATA BUD. MIEZANANA (OK. 140 LAT)

OŚCIEŻ POŁUDNIOWA DOBU-POJANA WR. 1906.

19. Data, rodzaj i stopień zniszczeń i odbudowy

Data

O P I S

Zniszczenia %

Odbudowa %

VIII.1939r.

—

XI.1939r.

—

XII.1945r.

—

XII.1959

0

VI.1965

stan dobry

10. Udostępnienie

STATE

20. Przynależność administracyjna

a) województwo KATOWICKIE

b) powiat miejski BIELSKO-BIALA

c) gmina

21. Stacja

Nazwa stacji

Odległość od stacji w km

a) kolejowa

BIELSKO

ok. 2,5

b) autobusowa

Bielsko

22. Właściciel i jego adres

M.R.N. - BIELSKO

23. Użytkownik i jego adres

LOKATORZY (13)

24. Inwestor i jego adres

25. Rejestr zabytku Nr

102/76

rok 31.08.1976

miejsce przechowywania

26. Nazwa księgi hipotecznej

27. Nr hipoteczny

28. Akta

29. Fotografie

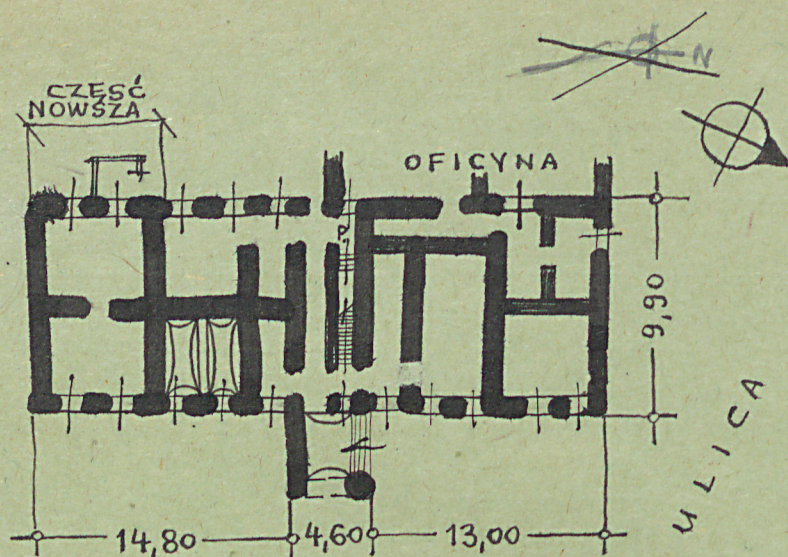
30. Inwentaryzacja pomiarowa





Z Y X W V U T S R P O N M L K J I H G F E D C B A Nr

31. Szkic sytuacyjny, plan schematyczny, uwagi opisowe, fotografia



32. Przebieg prac konserwatorskich

Rok	Wyszczególnienie prac	Koszt tys. zł

Bud. murowany, w N. portyku. Dobudowane piętro i mieszkanie mieszczące XIX/XX. Użytkownik <sup>ulcos nie do ulicy</sup> ~~ulcos nie do ulicy~~ <sup>ulcos nie do ulicy</sup> ~~ulcos nie do ulicy~~. Głównym <sup>(w górnym)</sup> ~~głównym~~ <sup>(w górnym)</sup> ~~głównym~~ podpiwniczony. Elew. frontowa <sup>(w górnym)</sup> ~~frontowa~~ <sup>(w górnym)</sup> ~~frontowa~~ z portykiem <sup>(w górnym)</sup> ~~portykiem~~ <sup>(w górnym)</sup> ~~portykiem~~. Wnętrze: stony posadzki kamienne. Elewacje boczne - boczne. W korytarzu obok 4 pokoje o Tulu portykowym. Dach dwuspadowy.

Bibliografia: E. M. Gutowsky, Portat bialski, Kat. Zak. hist. w Polsce (mamy wopis)

VI. 1965



34. Inspekcje

VI. 1965



36. Wypełnił dnia 27.X.1955. *Lech*

37. Sprawdził dnia 20.XII.19 *Lech*  
VI. 1965  
Tępy Gadowski  
Adam Mallesin  
Andrzej M. Olszewski