

Nr



A

B

C

D

E

F

G

H

I

J

K

L

M

N

O

P

R

S

T

U

V

W

X

Y

Z

ŚLĄSKIE

1. Obiekt zabytkowy

DOM.

ul. SOBIESKIEGO 63 / oficyna /

2. Miejscowość

MIASTO

BIELSKO - BIAŁA

3. Wiek

1 p. XIX.

4. Styl

5. Kubatura m³

875 1080

6. Powierzchnia w m²

870 136

a) zabytkowa: 136

b) użytkowa: 272

20. Przynależność administracyjna

a) województwo KATOWICE

b) powiat BIELSKO - BIAŁA

c) gmina

7. Materiał budowlany

Przed zniszczeniem

Po odbudowie

11. Ilość budynków

1

14. Grunty należące do zabytku:

ha

a) ściany

CEGLA

b) sklepienia

-

c) stropy

DREWNO

d) więzania dachu

-

e) krycie dachu

PAPE

12. Ilość kondygnacji

2

a) ogrody stylowe

-

b) sady i grunty uprawne

0,05

c) lasy

-

d) wody

-

e) inne

-

21. Stacja

Nazwa stacji

Odległość od stacji w km

a) kolejowa

BIELSKO B

1

b) autobusowa

22. Właściciel i jego adres

M. EN. BIELEKO

8. Wyposażenie architektoniczne

Grupa oddzielnych piętrowych
profiliowanych u obrotów
miesz. obrotów
podłóg elew. powłok

15. Przeznaczenie pierwotne budynku

STADNIE

16. Użytkowanie w latach ubiegłych

J.W.

17. Użytkowanie obecne

MIEKUMMA

18. Nadaje się do użycia na

J.W.

23. Użytkownik i jego adres

LOKATOROW (2)

24. Inwestor i jego adres

9. Autorzy i data budowy i przebudowy

DATA BUD. WZMOCN.
PRZEBUDOWA Z PRZEBUDOWANEM
DO WDR. WSTRUK. OK 13.11.1959
TEMU.

Remont po 1959 (nowe tylni)

19. Data, rodzaj i stopień zniszczeń i odbudowy

Data

O P I S

Zniszczenia %

Odbudowa %

VIII.1939 r.

-

XI.1939 r.

-

XII.1945 r.

-

XII.1945

0

VI.1961

Stan dobry

25. Rejestr zabytku Nr

31.03.1986

rok miejsce przechowywania

26. Nazwa księgi hipotecznej

27. Nr hipoteczny

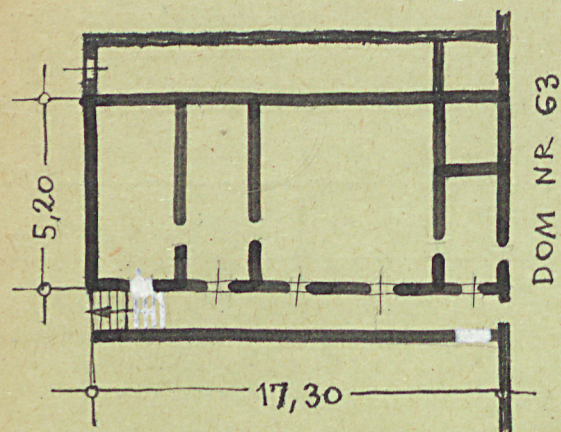
28. Akta

29. Fotografie

30. Inwentaryzacja pomiarowa

Z Y X W V U T S R P O N M L K J I H G F E D C B A Nr

1. Szkic sytuacyjny, plan schematyczny, uwagi opisowe, fotografia



Przed. mury, (chronie stojnie foliarne)
na pl. portykowe i traktory, pietrany.
Podził boczny. Okna i obramienia foli-
trzech. Przekładanie i dachowe, do ustr. wielk.
w. XIX/XX. Dach dachopadły, Elewacje
5-osiowe.



VI. 1965

32. Przebieg prac konserwatorskich

Rok	Wyszczególnienie prac	Koszt tys. zł

33. Koszty
w tys. zł

Przewidywane

Rzeczywiste

34. Inspekcje

35. Uwagi różne

36. Wypełnił dnia

17. XII. 59
Liśko

37. Sprawdził dnia

VI. 1965

Tomy Gadomski
Adam Malinowski
Andrzej M. Olszewski

20. XII. 59
Jurek