

1. Obiekt

ZAJAZD /dawny/

2. Czas powstania

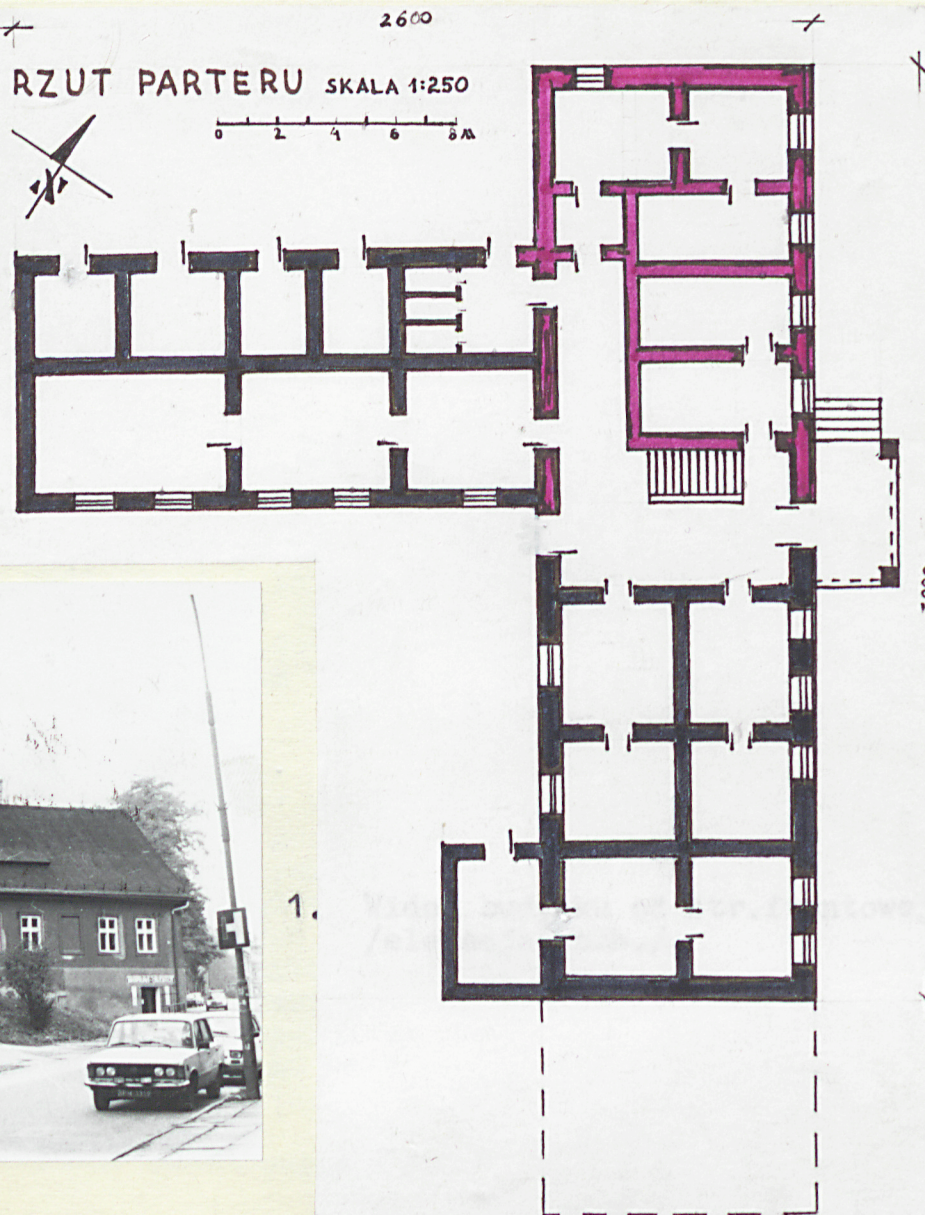
k.XVIIIw.

3. Miejscowość

BIELSKO - BIAŁA

11. Zdjęcia, rzut, przekrój, sytuacja, orientacja

1. Widok bud. od str.front.



4. Adres

ul.Sobieskiego 63/ul.Solna  
nr hipoteczny .....

5. Przynależność administracyjna

województwo **bielskie**  
gmina **miasto Bielsko - Biała**

6. Poprzednie nazwy miejscowości

**Bielitz**

7. Przynależność administracyjna  
przed 1 VI 1975

województwo **katowickie**  
powiat **bielski**

8. Właściciel i jego adres **Gmina Miasta  
BielskoBiała ADM Nr 6  
ul.Sobieskiego 66 B-B**

9. Użytkownik i jego adres **lokatorzy  
Zakładu Gospodarki  
Mieszkaniowej**

10. Rejestr zabytków

Nr **A-102/76** data **31.08.1976r.**



Budynek posadowiony na narożnej posesji, nieregularnej, zbliżonej do czworoboku, orientowany do ul. Solnej, od której poprzedzony podjazdem z brukiem z kamienia rzeczno o dekoracyjnym układzie, Jest to obiekt murowany, otynkowany, podpiwniczony w podmurowaniu wyrównawczym. Zbudowany na planie litery T /dwuskrzydłowy-człon główny i oficyna/, parterowy, z piętrzem nadnudowanym nad połową budynku. Człon główny przykryty dachami dwuspadowymi, nad częścią pierwotną parterową-parterowy dach przyczółkowy, oficyna pokryta dachem pulpitowym. Pokrycie dachów - papa. Fundamenty budynku kamienne, sklepienia piwnic beczkowe, w sieni parteru przy wejściu frontowym sklepienia żeglaste, w sieni przelotowej - łuk odcinkowy. Nad izbami stropy drewniane, płaskie.

#### Elewacje:

Elewacja frontowa o wystroju historyzującym /gzymsy, bonie/ z facjatą na osi wspartą na filarach i arkadach portyku wejścia głównego, dołem balustrada wycinana z desek. W portyku portal wejścia głównego-prostokątny, kamienny /wtórnie zabelony/, nad nim nadświetle o łuku segmentowym, stolarka wejścia 2-skrzydłowa, płycinowa, z dekoracją snycerską. Otwory okienne w całym budynku prostokątne wyposażone w nową stolarkę /typ tradycyjny: 2-skrzydłowa ze ślemieniem, czterokwaterowa/.

Elewacja tylna /zach./ o skromnym wystroju architektonicznym /historyzującym/ z profilowanym gzymsem wieńczącym i działowym oraz boniowanymi płaskolizenami.

W parterze wejście do sieni przelotowej z kamiennym portalem prostokątnym /wtórnie zatynkowanym/, w nim stolarka klasycystyczna, 2-skrzydłowa, płycinowa z uchwytem i klamką kowalską.

Elewacja pn.-szczytowa, parterowy z suteroną. Articulacja parteru 3-osłowa /jedno okno, dwie blendy/. W szczycie trzy okna symetrycznie rozlokowane w płycinie zwieńczonej półkoliście.

Oficyna parterowa z suteroną, elewacja od strony podwórza opracowana w detalu jak elewacja tylna członu głównego.

Elewacja tylna oficyny bez detalu /z parterową przybudówką gospodarczą oraz zespołem ubikacji/.

#### Wnętrze:

Na osi budynku sień przelotowa z przyległą klatką schodową /schody 1-biegowe drewniane, klatka tunelowa przesklepiona łukiem odcinkowym/. Z sieni wejścia do mieszkań rozlokowanych wokół niej. Drzwi do mieszkań częściowo zachowane. Wnętrzy mieszkań o wystroju współczesnym. Z sieni zejście do piwnic przez drzwi z desek. Do piwnic wiodą schody kamienne 1-biegowe. Posadzki

piwnic - płyty kamienne.

W sieni na parterze posadzka betonowa, na piętrze płyty kamienne.

W mieszkaniach podłogi drewniane /deski/, bądź wylewki betonowe.

Instalacje: wod.-kan., gazowa, elektryczna, ogrzewanie piecowe,

Obiekt zbudowany k. XVIII wieku, w stylu barokowo - klasycystycznym, zaznaczony na planie katastralnym Bielska 1836r. /Przedmieście Górne/, przebudowany końcem XIX wieku z wprowadzeniem historyzującego detalu, jednocześnie /ok. 1900r./ dobudowa oficyny skrzydła bocznego.



<p>14. Kubatura</p> <p>człon główny: 2.430 m<sup>3</sup>  oficyna: 810 m<sup>3</sup></p>	<p>15. Powierzchnia użytkowa</p> <p>człon główny: 505 m<sup>2</sup>  oficyna: 142 m<sup>2</sup></p>	<p>16. Przeznaczenie pierwotne</p> <p>zajazd</p>	<p>17. Użytkowanie obecne</p> <p>budynek mieszkalny</p>
<p>18. Prace budowlane i konserwatorskie, ich przebieg i dokumentacja</p> <ul style="list-style-type: none"> <li>- kon.XIXw. - nadbudowa piętra nad połową członu głównego,</li> <li>- obecnie - do elewacji pd. dobudowuje się mieszkalną przybudówkę piętrową,</li> </ul>		<p>19. Stan zachowania (fundamenty, ściany zewnętrzne, ściany wewnętrzne, sklepienia, stropy, konstrukcje dachowe, pokrycie dachu, wyposażenie i instalacje)</p> <p>Obeenie budynek znajduje się w złym stanie technicznym: mocno zawilgocone fundamenty powodują kruszenie ich substancji, oraz odpażenie i odpadanie tynków /miejscami wilgoć podchodzi do połowy parteru/, nieszczelne pokrycie dachu prowadzi do destrukcji więźby dachowej i stropów.</p> <p>Pod względem zachowania wartości zabytkowych obiekt znajduje się w średnim stanie /zachowany detal elewacji, jednak bryła częściowo przekształcona przez dobudowanie przybudówki, wewnątrz częściowo zachowana stolarka drzwiowa, a także stolarka bram wejściowych, stolarka okienna. Wtórne pokrycie dachu.</p> <p>20. Najpilniejsze postulaty konserwatorskie</p> <p>Przewidzieć kapitalny remont konserwatorski o charakterze rewaloryzacji, z wyeksponowaniem zarówno pierwotnych, barokowo-klasycystycznych cech stylowych, jak detalu historyzującego z końca w.XIX. Dachy pokryć ceramicznie, przywrócić gładki tynk. Zachować, uzupełnić i konserwować wystrój elewacji i wnętrza: stolarkę drzwiową drzwi wejściowych w elewacji tylnej oraz kamienne portale. Zachować dekoracyjny układ bruku na wjeździe.</p>	



21. Akta archiwalne (rodzaj akt, numer i miejsce przechowywania)

- plan katastralny Bielska /Przedmieście Górne/  
z 1836r. z zaznaczoną zabudową przemysłowego  
budynku. Archiwum PSOZ Bielsko-Biała,
- studium historyczno - urbanistyczne Bielska  
PKZ Kraków 1994r.

22. Biblioteka

23. Źródła ikonograficzne i fotografia (rodzaj, miejsce przechowywania, sygnatury)

24. Uwagi różne

25. Opracował

tekst mgr Mariusz Godek 5.10.1996r.

imię, nazwisko, data, podpis

plany, rysunki

j.w.

imię, nazwisko, data, podpis

zdjęcia fotogr.

j.w.

imię, nazwisko, data, podpis

miejsce przechowywania negatywów Archiwum PSOZ Bielsko-Biała

KARTA PO WYPEŁNIENIU PODLEGA OCHRONIE NA PODSTAWIE PRZEPISÓW PRAWA AUTORSKIEGO

26. Adnotacje o inspekcjach, informacje o zmianach (daty, imiona i nazwiska wypełniających)

27. Załączniki 2



1. Miejscowość

BIELSKO - BIAŁA

2. Obiekt (nazwa jak w karcie)

Zajazd ul. Sobiekiego 63

3. Zawartość wkładki (nazwa obiektu lub materiału uzupełniającego)

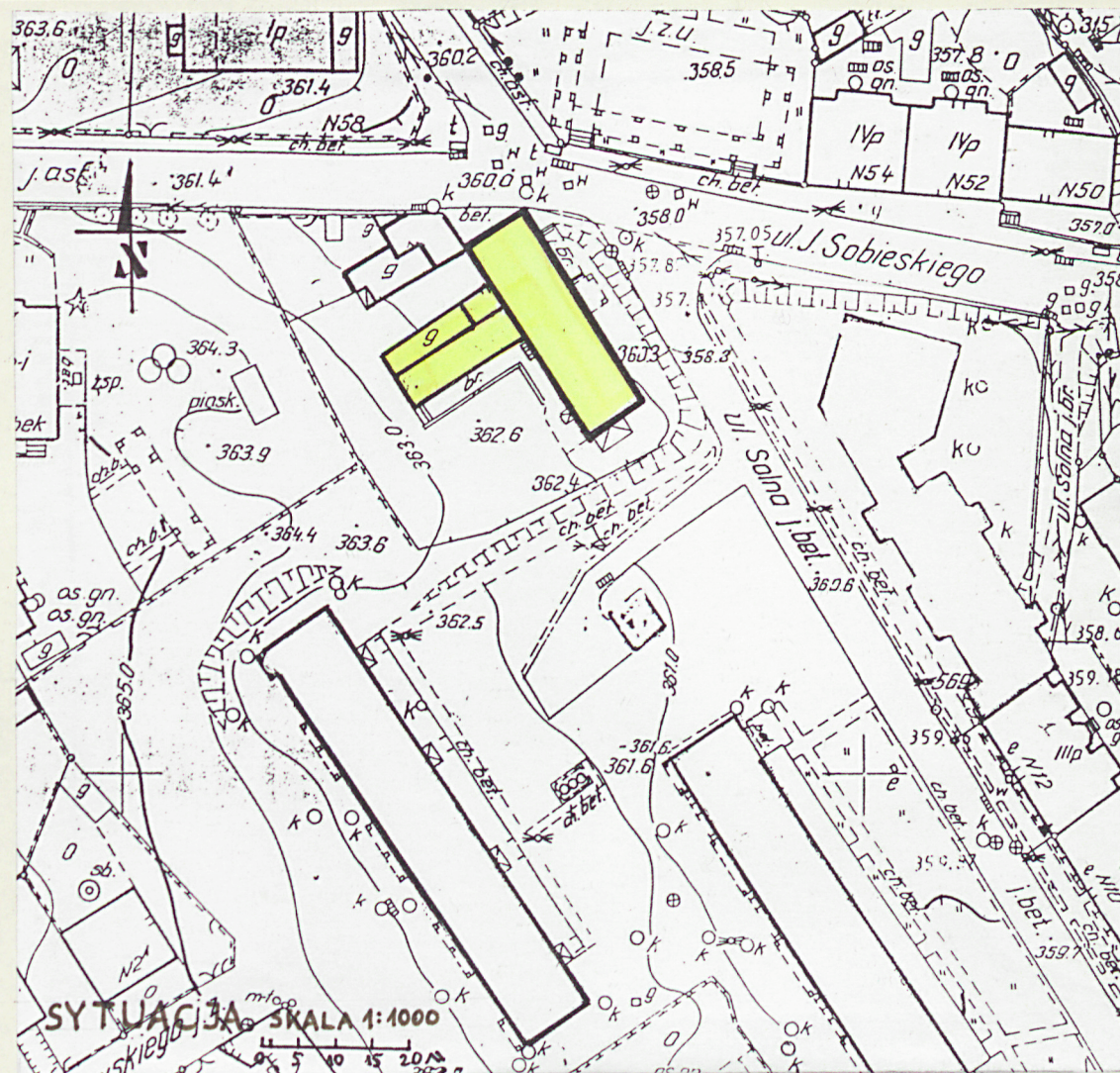
zdjęcia, sytuacja, kataster,



1



2



1. Widok na elew. podwórzową budynku głównego oraz oficyny.

2. Widok budynku od str. pn.

Wkładkę założył: mgr Mariusz Godek 5.10.1996r.  
(imię, nazwisko, data)

Miejsce przechowywania negatywów: Archiwum PSOZ Bielsko - Biała

Z-d Poligr. Jan Jasiński W-wa, ul. Wolna 13, tel. 12-43-83

Wzór ODZ 1978 r.





1. Widok na facjatę z arkadowym portykiem /elewacja frontowa/.





1. Miejscowość

BIELSKO - BIAŁA

2. Obiekt (nazwa jak w karcie)

Zajazd /dawny/

3. Zawartość wkładki (nazwa obiektu lub materiału uzupełniającego)

zdjęcia, orientacja,



1. Widok na drzwi wejścia głównego.



Wkładkę założył: mgr Mariusz Godek 5.10.1996r.  
(imię, nazwisko, data)

Miejsce przechowywania negatywów: .....

Z-d Poligr. Jan Jasiński W-wa, ul. Wolna 13, tel. 12-43-83

Wzór ODZ 1978 r.





1

1. Widok na zaplecze oficyny.
2. Fragment detalu elewacji frontowej.



2