

Nr

11

A

B

C

D

E

F

G

H

I

J

K

L

M

N

O

P

R

S

T

U

V

W

X

Y

Z

ŚLĄSKIE

1. Obiekt zabytkowy

Dom sukienników

ul. Sobieskiego 51

2. Miejscowość

Bielsko-Biala

MASTO

3. Wiek

XVII

4. Styl

5. Kubatura m³

1270

1565

6. Powierzchnia w m²

170

a) zabytkowa: 209

b) użytkowa: 418

20. Przynależność administracyjna

a) województwo

śląsko-krakowski

b) powiat

Bielsko

c) gmina

7. Materiał budowlany

przed zniszczeniem

po odbudowie

11. Ilość budynków

1

14. Grunty należące do zabytku:

ha

a) ściany

drewno

12. Ilość kondygnacji

2

a) ogrody stylowe

-

b) sklepienia

-

13. Użytkowanie wnętrza według ilości:

b) sady i grunty uprawne

0,136

c) stropy

- " -

a) izb mieszkalnych

4

c) lasy

-

d) więzania dachu

- " -

b) innych pomieszczeń

4

d) wody

-

e) krycie dachu

cerp. papo

c) piwnic

1

e) inne

-

8. Wyposażenie architektoniczne

RITZE

15. Przeznaczenie pierwotne budynku

wzrostniarsze

23. Użytkownik i jego adres

16. Użytkowanie w latach ubiegłych

- " -

17. Użytkowanie obecne

mieszkalne

24. Inwestor i jego adres:

18. Nadaje się do użycia na:

- " -

9. Autorzy i data budowy i przebudowy

dawna kasa i suszarnia
cechu sukienników.

19. Data, rodzaj i stopień zniszczeń i odbudowy

Data

O P I S

znisz-
czenia
o/oodbu-
dowa
o/o

VIII. 1939 r.

XI. 1939 r.

XII. 1945 r.

XII. 1959 r.

VI. 1965

Sędziwy remonty zewnętrzne od 1945 r. po-
wst. - wzmożone

stan dobry

25. Rejestr zabytku nr

R/427

rok 1954

miejsce przechowywania

26. Nazwa księgi hipotecznej

27. Numer hipoteczny

28. Akta

29. Fotografie

A.K.W.2./1952

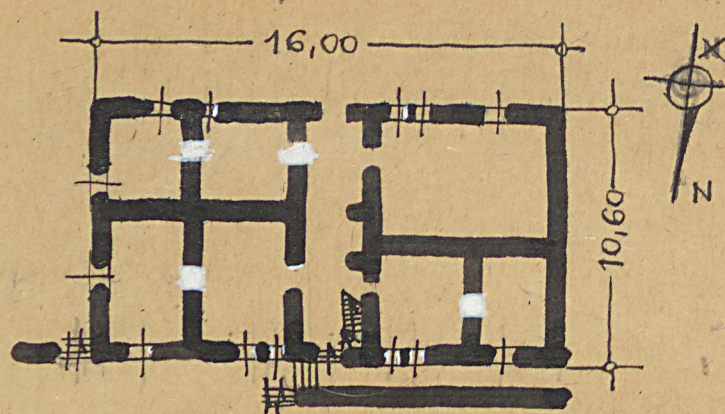
30. Inwentaryzacja pomiarowa

10. Udostępnienie

RITZE

OŚRODEK
DOKUMENTACJI
ZABYTKÓW

31. Szkic sytuacyjny, plan schematyczny, uwagi opisowe, fotografia



ULICA

Dom: drewniany, xrbowy, otynkowany, jedno-kondygnacyjny ze strychem rozbudowanym w rodzaj wykki. Sien na osi, po bokach izby mieszkalne. Stropy na ozdobię fazowanego tragarzach. Trzy, drzwiach wejściowych drewniany portale ze świetlikiem od góry, drugi portel u lewej, wewnątrz drzwiach podwyższony.

Bibliografia: E. i M. Gutarski, Powiat bielski (Kat. zab. nt. w Polsce), mamfagis

VI. 1965

/karta obiektowa /

VI. 1965

32. Przebieg prac konserwatorskich

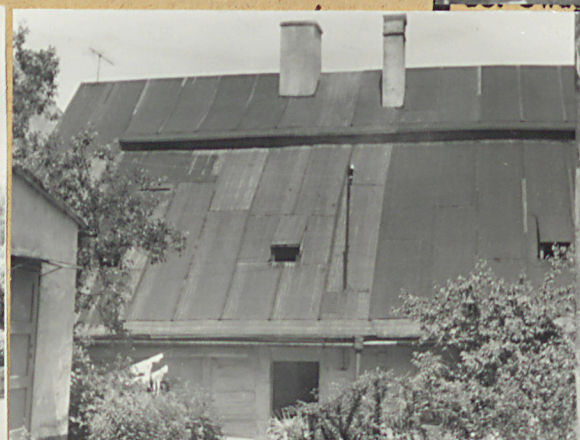
rok	Wyszczególnienie prac	Koszt tys. zł
1956	pokrycie dachu ppg	



rzec

VI
1965

VI
1965



dnia 6.XII.59
le. lll

VI
1965

dnia

20. XII 59
VI. 1965
Języ Godomski
Adam Matkowiak
Andrzej M. Okruszki