

Nr

III

A

B

C

D

E

F

G

H

I

J

K

L

M

N

O

P

R

S

T

U

V

W

X

Y

Z

SLASKIE

322

1. Obiekt zabytkowy

KAMIEŃCICA UL. SOBIESKIEGO 31

2. Miejscowość

BIELSKO

MIASTO

3. Wiek XVIII XIX

4. Styl KLASYCZNY

5. Kubatura m³ 2000 22406. Powierzchnia w m² 230
a) zabytkowa: 265 b) użytkowa: -

20. Przynależność administracyjna

a) województwo KATOWICE
b) powiat miński BIELSKO-BIALA
c) gmina

7. Materiał budowlany Przed zniszczeniem Po odbudowie

11. Ilość budynków 1

14. Grunty należące do zabytku: ha

a) ściany CEGŁA

12. Ilość kondygnacji 24

a) ogrody stylowe -

b) sklepienia CEGŁA KAMIEŃ

13. Użytkowanie wnętrza według ilości:

b) sady i grunty uprawne 0,03

c) stropy DREWNO

a) izb mieszkalnych 12

c) lasy -

d) więzania dachu -

b) innych pomieszczeń 11

d) wody -

e) krycie dachu PAPA

c) piwnic 1 2

e) inne -

8. Wyposażenie architektoniczne

WULP. ŻAGIELKOWE
WULP. (ARKADY)
PORTAL KAMIEŃNY Z ODBOJEM
PSEUDOKOLONNAD W WĘW. (PARTER)
DWA KAN. PIŁASTKÓW DZWICA
JES. GŁĘBOKI KORONOWY

15. Przeznaczenie pierwotne budynku MIEJSC.

16. Użytkowanie w latach ubiegłych J.W.

17. Użytkowanie obecne J.W.

18. Nadaje się do użycia na J.W.

9. Autorzy i data budowy i przebudowy

PAPA BUDOWY - R. 1820
Wszystkie przebudowy XIX-XX
Remont po 1959

19. Data, rodzaj i stopień zniszczeń i odbudowy

Data	O P I S	Zniszczenia %	Odbudowa %
VIII.1939 r.	-		
XI.1939 r.	-		
XII.1945 r.	-		
XII.1959.	WOLARKA OTW. ZEWN. - 90%	2%	

21. Stacja Nazwa stacji Odległość od stacji w km

a) kolejowa BIELSKO ok. 2,5

b) autobusowa Bielsko

22. Właściciel i jego adres

M. R. N. - BIELSKO

23. Użytkownik i jego adres

LOKATORZY (11)

24. Inwestor i jego adres

A-84/76 31.03.1976

25. Rejestr zabytku Nr 106/65

26.02.1960 rok miejsce przechowywania

26. Nazwa księgi hipotecznej 27. Nr hipoteczny

28. Akta

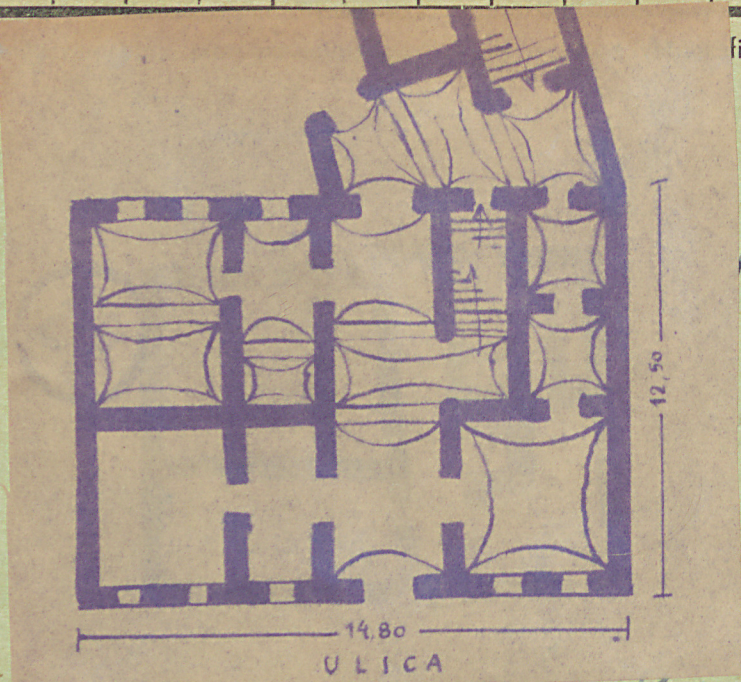
29. Fotografie

30. Inwentaryzacja pomiarowa

OŚRODEK
DOKUMENTACJI
ZABYTEKÓW

31. Sz

fia



Prace konserwacyjne i remonty. Istotny, pomyślny. Działalność. W nowo wchodzą. Stare posadzenie kamienne. Wzrosty Amerykanie w XIX/XX. Elementy frontowe B-orientu. Istotne oddzielone murami i tyłami. Istotne dla nas brama. W elem. od podwórka - portal kamienny z alabastrem, rzeźbiony. Istotny segment. Dach dwuspadowy z trójkątnymi powłokami.

Bibliografia: E. i M. Gutawscy, Pomiary białe (Kat. rob. nt. w Polne), m. 1965

32. Przebieg prac konserwatorskich

Rok	Wyszczególnienie prac	Koszt tys. zł

33. Koszty
w tys. zł

Przewidywane

Rzeczywiste

34. Inspekcje



VI
1965

36. Wypełnił dnia

25. XII. 59. *li. dr. dr. dr.*

37. Sprawdzał dnia

29. XII. 59. *Adam*
Michał
Andrzej M. Pirecki

