

1. Obiekt zabytkowy

KAMIENICA

ul. SŁOWACKIEGO 9

2. Miejscowość

BIELSKO-BIAŁA

KIASIO

3. Wiek

XIX

4. Styl

5. Kubatura m³

1865

1452

6. Powierzchnia w m²

287

a) zabytkowa: 264

b) użytkowa: 528

20. Przynależność administracyjna

a) województwo KATOWICE

b) powiat BIELSKO

c) gmina

7. Materiał budowlany

Przed zniszczeniem

Po odbudowie

a) ściany

CEGLA

b) sklepienia

CEGLA

c) stropy

DREWNO

d) więzania dachu

DREWNO

e) krycie dachu

PAPA

11. Ilość budynków

1

12. Ilość kondygnacji

1

13. Użytkowanie wnętrza według ilości:

a) izb mieszkalnych

12

b) innych pomieszczeń

c) piwnic

1

14. Grunty należące do zabytku:

ha

a) ogrody stylowe

b) sady i grunty uprawne

c) lasy

d) wody

e) inne

21. Stacja

Nazwa stacji

Odległość od stacji w km

a) kolejowa

BIELSKO-BIAŁA

b) autobusowa

BIELSKO-BIAŁA

22. Właściciel i jego adres

M.R.V.

8. Wyposażenie architektoniczne

WIL. KOLEPKOWE

PORTAL WIEKOWY KAM.

2 KAM. ŚWIETLIKAM.

DRUM KLEPKOWE (XIX)

PARKAN DO PRZEM. KAM.

Portar od tyłu, kamienicy

15. Przeznaczenie pierwotne budynku

DOM MIESZKALNY

16. Użytkowanie w latach ubiegłych

— " — " —

17. Użytkowanie obecne

— " — " —

18. Nadaje się do użycia na

— " — " —

23. Użytkownik i jego adres

lokalowy

24. Inwestor i jego adres

67/76

30.08.1976

9. Autorzy i data budowy i przebudowy

DDTA PRAC. MERNAN

Wznieiony do pol. 4. XIX

19. Data, rodzaj i stopień zniszczeń i odbudowy

Data

O P I S

Zniszczenia %

Odbudowa %

VIII.1939 r.

XI.1939 r.

XII.1945 r.

1974

XII.1977

1964

POWROT DO PRAC

WZNIENIE DO POL. 4. XIX

Wznieiony do pol. 4. XIX

2

5

25. Rejestr zabytku Nr

831/63

27.02.1968

rok miejsce przechowywania

26. Nazwa księgi hipotecznej

27. Nr hipoteczny

28. Akta

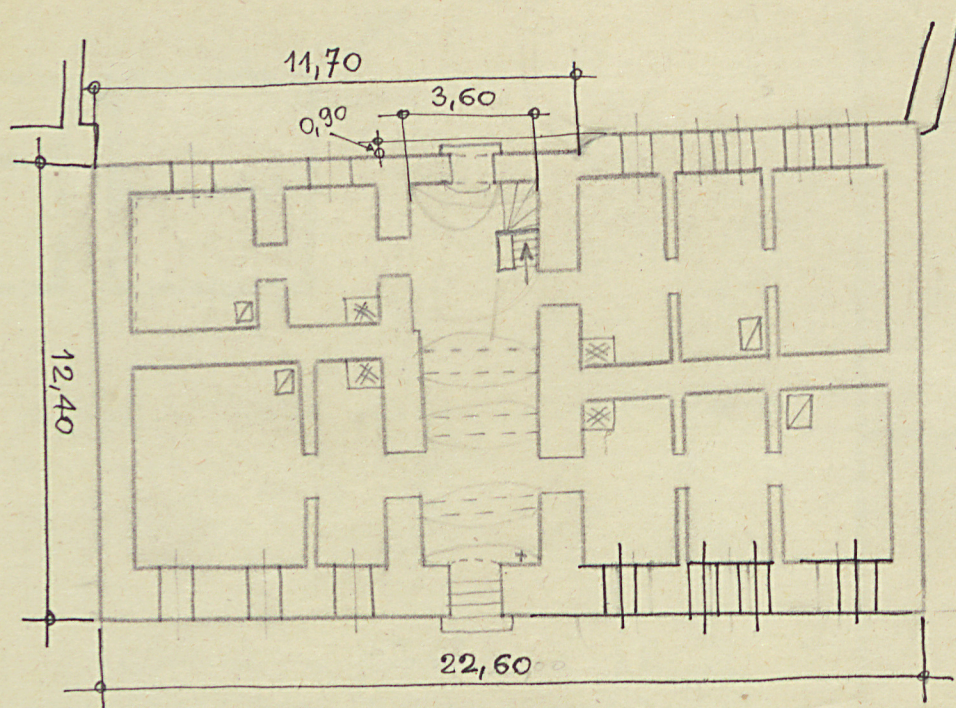
29. Fotografie

30. Inwentaryzacja pomiarowa

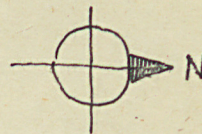
OŚRODEK
DOKUMENTACJI
ZABYTKÓW

skala: . 1:200 . . .

31.



H = 5,5 m
6,50 m



ul. SŁOWACKIEGO

E D C B A Nr

ogólnienie prac

Koszt
tys. zł

eczywiste

34. Inspekcje

36. Wypełnił dnia 4. XII. 1964

37. Sprawdzał dnia

20. XI. 59
x. 1964
J. Gadowski
A. P. K. K. K.
P. B. B. B.

Kamienie. Dach dachostawowy, kuty pacyr, z białym
z lukarnami
Budynek: E. i M. Głuchowski, Pow. Wielka-Białka (Kiel. nat.
ul. - Polce VI/2, 1967, s. 39)



1964

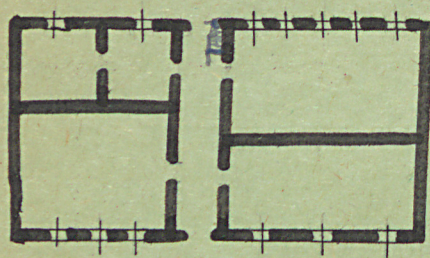


1964



1964

021 1120109 p.10



Od typy fragilis. Pinnæ subopacae lobulosis.
Sed sub. vaguato in quatuor lincis.

Brust. muscary i potrub, sue plami
bristlypta. Partebury, p. p. muscary. Dostichomy.
Elev. fronton olivaceo. Part. Hare polidre
Kaukian. Part. olivaceo, huty papyr, z. l. l. l.

Billingham, E. H., Guthrie, P. W. Wells, Wells, (U.S. Nat. Mt. & Polce VI/2, 1967, p. 39)



1964



1964



1964

[illegible][illegible]

36. Wypełnił dnia 4. XII. 1949
[Signature]

37. Sprawdził dnia

20. ~~11~~ 59
x. 1964
J. Gardonski
H. M. K. K. K. K.
Sp. C. K. K. K.