

Nr

II

A

B

C

D

E

F

G

H

I

J

K

L

M

N

O

P

R

S

T

U

V

W

X

Y

Z

SLASKIE

1. Obiekt zabytkowy

KAMIENICA - UL. PODCIENIE 1 (UL. SŁOWACKIEGO 2b) II

2. Miejscowość

BIELSKO MIASTO 293

3. Wiek

XVII

4. Styl

RENEZANS

5. Kubatura m³

2740 1421

6. Powierzchnia w m²

290

a) zabytkowa: 203 b) użytkowa: 406

20. Przynależność administracyjna

a) województwo KATOWICKIE

b) powiat BIELSKI

c) gmina

7. Materiał budowlany

Przed zniszczeniem

Po odbudowie

11. Ilość budynków

1

14. Grunty należące do zabytku:

ha

a) ściany

CEGLA
KALK
KALK

b) sklepienia

—

c) stropy

DREWNO

d) więzania dachu

—

e) krycie dachu

BLACHA

BLACHA

12. Ilość kondygnacji

2

13. Użytkowanie wnętrza według ilości:

a) izb mieszkalnych 10

b) innych pomieszczeń 8

c) piwnic

2

a) ogrody stylowe

b) sady i grunty uprawne

c) lasy

d) wody

e) inne

21. Stacja

Nazwa stacji

Odległość od stacji w km

a) kolejowa

BIELSKO

6.0

b) autobusowa

—

—

22. Właściciel i jego adres

8. Wyposażenie architektoniczne

UL. KATOWICKA
Sąsiadami: KOLEJOWE i KOLEJ.
—
ARCADE PODCIENIAWIE (1)
Z KAMINNYM ODBOJEM
BEZMIERNYMI KONO
—
BYŁY KONO NA KONSOLE.

15. Przeznaczenie pierwotne budynku

MIESZKALNE

16. Użytkowanie w latach ubiegłych

MIESZK. HANDLOWE

17. Użytkowanie obecne

J.W.

18. Nadaje się do użycia na

KLUB, SMETLIA.

23. Użytkownik i jego adres

SPÓŁDZIELNIA ORTOPEDI
MIĘS. GABRYELI
LOKATORZY (5)

24. Inwestor i jego adres

9. Autorzy i data budowy i przebudowy

DATA BUD. MIEJANA
Kamienica - XVII, przebudowa - XIX

19. Data, rodzaj i stopień zniszczeń i odbudowy

Data	O P I S	Zniszczenia %	Odbudowa %
VIII.1939 r.	USZKODZONY DACH (10%)	2	
XI.1939 r.	—		
XII.1945 r.	—		
XII.1955	REMONT KAPITAŁNY	0	

25. Rejestr zabytku Nr

63/76
27.08.1976 327/68 27.02.1988
rok miejsce przechowywania

26. Nazwa księgi hipotecznej

27. Nr hipoteczny

28. Akta

A.K.W. 13

29. Fotografie

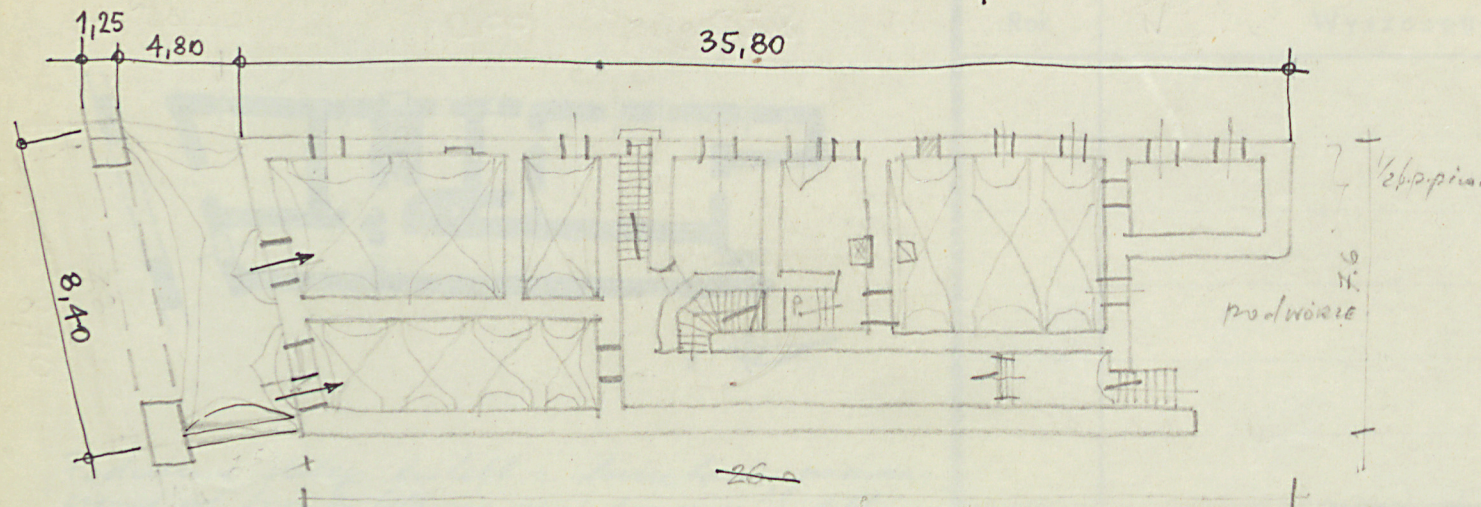
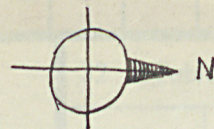
A.K.W. 2. 1/1950

30. Inwentaryzacja pomiarowa

OSRODEK
DOKUMENTACJI
ZABYTEKOW

Skala: 1/200

H = 9,5 m



nie prac

Koszt
tys. zł

planowania; próba od frontu sklepienie

Pod. num. i pism. nawiąz. ul. Kowalskiej-
go 24. Pismo, p. pism. 3 traktory.
Elewacja ul. Podcienie - 3 okna.
Od ul. Kowalskiej 10-01. Dach
e- spadoły.

Bibliogr.: E. i M. Gutowski, 'Pow. białoborski' (Wart.
zob. str. 20 Polce VI/2, 1967, s. 38)



1964



1964

4. XII. 1964

37. Sprawdził dnia

1964
Z. Gadecki 20. XI 54
A. M. Olszewski

15
 54
 15