

Nr

IV

A

B

C

D

E

F

G

H

I

J

K

L

M

N

O

P

R

S

T

U

V

W

X

Y

Z

SLĄSKIE

1. Obiekt zabytkowy

Łom murewany Nr 205

2. Miejscowość

Aleksandrowice

MA 570

3. Wiek

pr. XIX w.

4. Styl

berdyski

5. Kubatura m³

702

6. Powierzchnia w m²

a) zabytkowa: 234 b) użytkowa:

20. Przynależność administracyjna

a) województwo Katońskie

b) powiat bialski

c) gmina druchnia m. Bialsko-Biała

7. Materiał budowlany

Przed zniszczeniem

Po odbudowie

11. Ilość budynków

1

14. Grunty należące do zabytku:

4 ha

a) ściany

kamień

12. Ilość kondygnacji

1

a) ogrody stylowe

nie ma

b) sklepienia

cegła

13. Użytkowanie wnętrza według ilości:

7

b) sady i grunty uprawne

4 ha

c) stropy

drewno

a) izb mieszkalnych

4

c) lasy

nie ma

d) więzania dachu

drewno

b) innych pomieszczeń

3

d) wody

--

e) krycie dachu

gont

papa

c) piwnic

1

e) inne

--

8. Wyposażenie architektoniczne

sklepienia łagłowe i beczkowe

15. Przeznaczenie pierwotne budynku

mieszkalne

16. Użytkowanie w latach ubiegłych

--

17. Użytkowanie obecne

--

18. Nadaje się do użycia na

--

9. Autorzy i data budowy i przebudowy

nie ma

19. Data, rodzaj i stopień zniszczeń i odbudowy

Data

O P I S

Zniszczenia %

Odbudowa %

VIII.1939 r.

nie zniszczony

XI.1939 r.

--

XII.1945 r.

zniszczony połowicznie dachem

15%

1946

--

15%

10. Udostępnienie

dość łatwe

połączony drogą od głównego szosy

21. Stacja

Nazwa stacji

Odległość od stacji w km

a) kolejowa

Bialsko-Biała Wapienica

3 km

b) autobusowa

Aleksandrowice

200 m

22. Właściciel i jego adres

23. Użytkownik i jego adres

właściciel z rodziną
Iskator

24. Inwestor i jego adres

właściciel

25. Rejestr zabytku Nr

rok miejsce przechowywania

26. Nazwa księgi hipotecznej

27. Nr hipoteczny

28. Akta

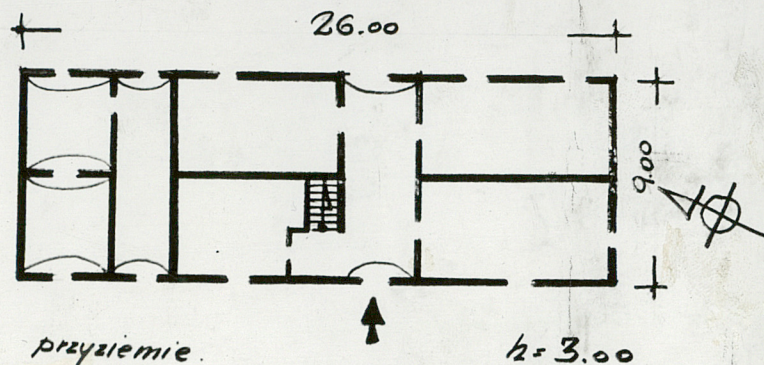
29. Fotografie

30. Inwentaryzacja pomiarowa

OŚRODEK
DOKUMENTACJI
ZABYTKÓW

31. Szkic sytuacyjny, plan schematyczny, uwagi opisowe, fotografia

skala: ... 1:200



Dom murowany z cegły i potynkowany. Parterowy, 2-traktowy z sienią przedową na osi budynku. Porządkowania gospodarcze jak stajnia, chlewa, pod jednolitym dachem. Dach dwuspadowy, kryty eternitem.

Rehabilitacja: E. Dmowski - Gubowski i M. Gubowski - wójt "Kółko rolnicze" w Polsce, woj. łódzkie. wójt "Kółko rolnicze" 1957.

32. Przebieg prac konserwatorskich

| Rok | Wyszczególnienie prac | Koszt tys. zł |
|-----|-----------------------|------------------|
| | | |
| | | |
| | | |
| | | |
| | | |
| | | |
| | | |
| | | |
| | | |

33. Koszty
w tys. zł

Przewidywane

Rzeczywiste

34. Inspekcje

35. Uwagi różne

36. Wypełnił dnia

18.8.1959. Tmno

37. Sprawdził dnia

30.8.59. [Signature]