

Nr



A

B

C

D

E

F

G

H

I

J

K

L

M

N

O

P

R

S

T

U

V

W

X

Y

Z

SLĄSKIE

1. Obiekt zabytkowy

DAWNY ZAMEK

2. Miejscowość

BIELSKO-BIAŁA

KRAJOWO

3. Wiek

XIX

4. Styl

5. Kubatura m³

6500

6. Powierzchnia w m²

512

a) zabytkowa:

b) użytkowa:

20. Przynależność administracyjna

a) województwo

Katowice

b) powiat

mięski Bielsko-Biała

c) gmina

7. Materiał budowlany

Przed zniszczeniem

Po odbudowie

11. Ilość budynków

1

14. Grunty należące do zabytku:

ha

a) ściany

cegła
kamień

12. Ilość kondygnacji

4

a) ogrody stylowe

przy zamku
ogrod

21. Stacja

Nazwa stacji

Odległość
od stacji
w km

b) sklepienia

cegła

13. Użytkowanie wnętrza według ilości:

b) sady i grunty uprawne

a) kolejowa

Bielsko

c) stropy

a) izb mieszkalnych

c) lasy

b) autobusowa

Bielsko-Biała

d) wiązania dachu

b) innych pomieszczeń

d) wody

22. Właściciel i jego adres

Zgromadzenie Córek Bożej Miłości

e) krycie dachu

dachówka

c) piwnic

~ 8

e) inne

8. Wyposażenie architektoniczne

Drzwi klasycystyczne. Laminowane
stara stolarka okien.

15. Przeznaczenie pierwotne budynku

zamek

16. Użytkowanie w latach ubiegłych

17. Użytkowanie obecne

zakład wystawno upamiętnionych

18. Nadaje się do użycia na

23. Użytkownik i jego adres

jw. i Zrzeszenie "Caritas"

24. Inwestor i jego adres

9. Autorzy i data budowy i przebudowy

Na miejscu zamku z w. XII/XVII zbudowana
my rezerwa w 1. poł. w. XIX. II piętro
nadbudowane ok. 1905-6, mansarda
ok. 1945-6. Kaplica dobudowana ok.
1905-10.

19. Data, rodzaj i stopień zniszczeń i odbudowy

Data

O P I S

Zniszczenia
%Odbudowa
%

VIII.1939 r.

XI.1939 r.

XII.1945 r.

VIII.1965 r.

uszkodzenie okien i drzwi

stan dobry

25. Rejestr zabytku Nr

A-481

rok 7.02.87 miejsce przechowywania

26. Nazwa księgi hipotecznej

27. Nr hipoteczny

28. Akta

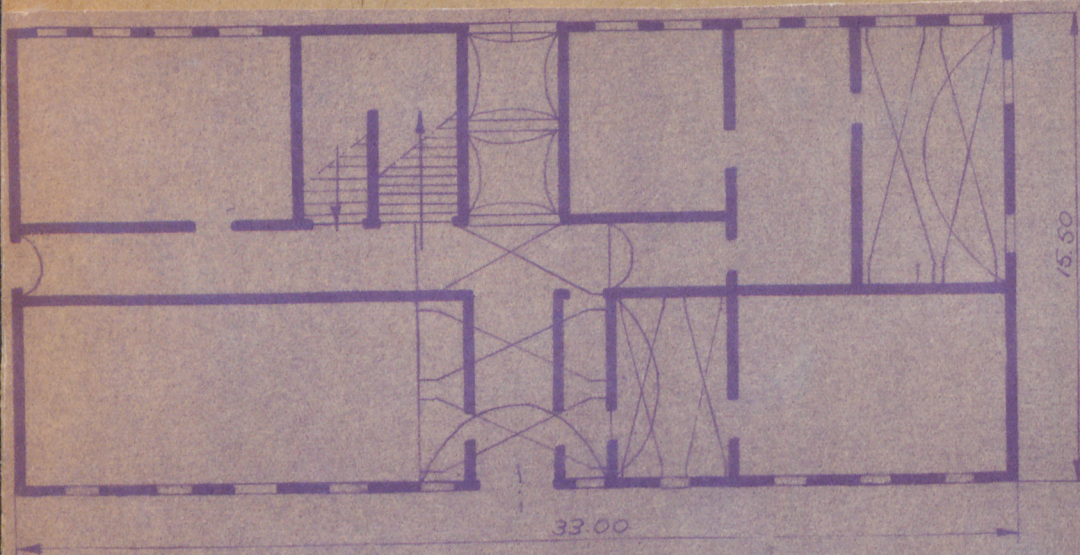
29. Fotografie

30. Inwentaryzacja pomiarowa

Z Y X W V U T S R P O N M L K J I H G F E D C B A Nr

31. Szkic sytuacyjny, plan schematyczny, uwagi opisowe, fotografia

32. Przebieg prac konserwatorskich



„Dawny Zamek”
skala 1:250



VIII
1965.

W piwnicach sklepienie
kolebkowe z łukami,
w korytarzu piwnicznym
sklepienie o przekroju
segmentowym.

Rok

Wyszczególnienie prac

K o s z t
tys. zł

3. Koszty
w tys. zł

Przewidywane

Rzeczywiste

34. I

35. Uwagi różne



36. Wypełnił dnia
VIII. 1965 Andrzej M. Oszański

37. Sprawdził dnia

Bibliografia: Katalog zabytków sztuki w Polsce I, Warszawa
1953, s. 6-7.