

Nr

A

B

C

D

E

F

G

H

I

J

K

L

M

N

O

P

R

S

T

U

V

W

X

Y

Z

ŚLĄSKIE

1. Obiekt zabytkowy

KILNEMCA - RYNEK 22

2. Miejscowość

WIASO
BOVELINO - RYNEK 4

3. Wiek

XVIII

4. Styl

5. Kubatura m³

3020 2725

6. Powierzchnia w m²

248

a) zabytkowa: 243

b) użytkowa: 730

20. Przynależność administracyjna

a) województwo

WATOWISLE

b) powiat

BIELIK

c) gmina

7. Materiał budowlany

Przed zniszczeniem

Po odbudowie

11. Ilość budynków

1

14. Grunty należące do zabytku:

ha

a) ściany

CEGLA

12. Ilość kondygnacji

3

a) ogrody stylowe

—

b) sklepienia

CEGLA
KAMIEŃ

13. Użytkowanie wnętrza według ilości:

b) sady i grunty uprawne

—

c) stropy

DRENO

a) izb mieszkalnych

8

c) lasy

—

d) więzania dachu

—

b) innych pomieszczeń

15

d) wody

—

e) krycie dachu

PAPIR

c) piwnic

1 2

e) inne

—

8. Wyposażenie architektoniczne

8111 WYPOSAŻENIE
WOLERSKOWE
SMETLIK OZD. LIZEMM NA
DRAM KLEPNOE - XIII WYPOSAŻENIE
PORTAL POKOJOWY - ELEW.
PIETRO 2 4 PILDATRAM 2 GEOMETRI
KOMPOZYT. I PIETRO PBDZ. RAMEN
PROFI. DAKEM. DAKEM.
GZYM KOKONUJECY - WYDATNY

15. Przeznaczenie pierwotne budynku

WYENI.

16. Użytkowanie w latach ubiegłych

PIEKARNIA I WYENIARNA

17. Użytkowanie obecne

J.W

18. Nadaje się do użycia na

KLUB, PRACOWNIA HCTVIA

9. Autorzy i data budowy i przebudowy

DATA BUD. PRZEBUDOWY

2004 XVIII
Pierwotny XX

19. Data, rodzaj i stopień zniszczeń i odbudowy

Data

O P I S

Zniszczenia
%Odbudowa
%

VIII.1939r.

XI.1939r.

XII.1945r.

XII.1945r.

10. Udostępnienie

STACJA

2. Miejscowość

WIASO
BOVELINO - RYNEK 4

20. Przynależność administracyjna

a) województwo

WATOWISLE

b) powiat

BIELIK

c) gmina

21. Stacja

Nazwa stacji

Odległość
od stacji
w km

a) kolejowa

BIELIKO

1.0

b) autobusowa

—

—

22. Właściciel i jego adres

MORIN - BOVELINO

23. Użytkownik i jego adres

2411. PIKARNIA - CULIERY
W BOVELINO
2 WŁOZATORSK (3)

24. Inwestor i jego adres

116 / 76

2.08.1976

25. Rejestr zabytku Nr

117 / 60

26.02.1960

rok miejsce przechowywania

26. Nazwa księgi hipotecznej

27. Nr hipoteczny

28. Akta

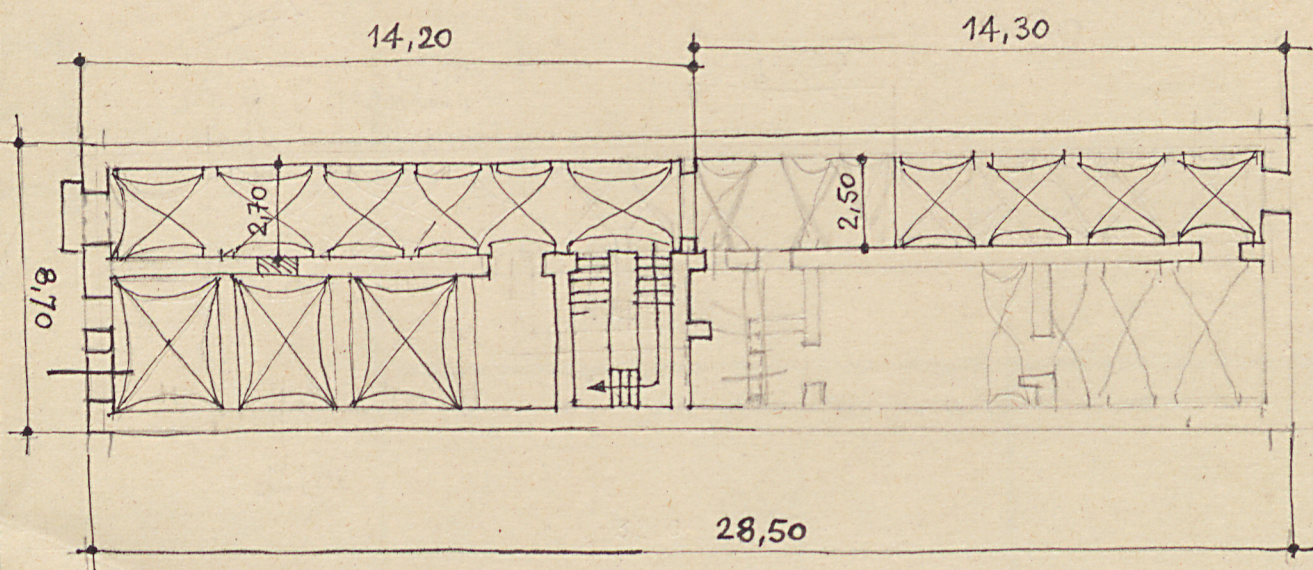
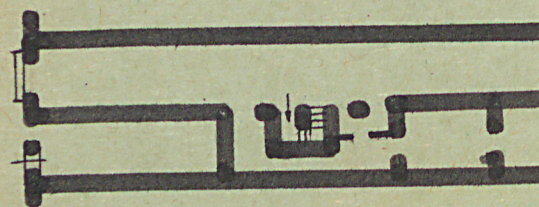
29. Fotografii

30. Inwentaryzacja pomiarowa

OSRODEK
DO KONTROLI
ZABYTKOW

Z Y X W V U T S R P O N M L K J I H G F E D C B A Nr

31. Szkic sytuacyjny, plan schematyczny, uwagi opis skala: . . 1:200 . . .



H = 12,5
11,0m

Przed. murow. i potynki. Ropien
Elev. 3-osiowa. Raster
Dach dwuspadowy.
Bibliogr.: E. M. Guforsky, Pekt. Wielko-
w Police VI/2, 1967, s. 14).



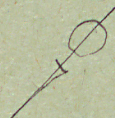
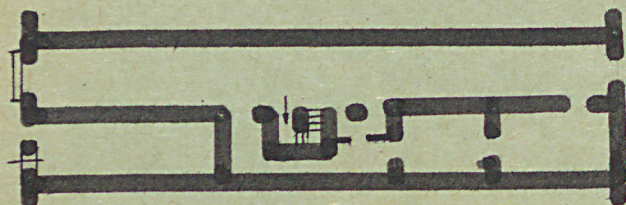
A964

35. Uwagi różne

36. Wypełnił dnia XII. 59.
W. S. S.

37. Sprawdził dnia VII. 1968. J. G. G. G.
20. XII 59. A. B. B. B.
S. S.

31. Szkic sytuacyjny, plan schematyczny, uwagi opi



Poul. new. i potylnk. Rpiniauw. 4 traktory
 Elev. 3-onion. Parta proskiony. " XX.
 Dsch chmopolony.

Bibliogr.: E. M. Gupovoy, *Pol. Gibel'no-bratskiy Vost. Zerk. Ist.*
in *Police* 11/2, 1967, s. 14).



A964

[illegible]

dnia 10. 1964. J. Gondański
A. Bartłomiej
AK. Chmielewski
20. XII 59
Skus