

OŚRODEK DOKUMENTACJI  
ZABYTEKÓW W WARSZAWIE

KARTA EWIDENCYJNA ZABYTEKÓW  
ARCHITEKTURY I BUDOWNICTWA

A B

C D

E F

G H

I J

K L

M N

O P

R S

T U

V X

Y Z

Nr

ŚLĄSKIE 408

1. Obiekt

B.F.M.W. BEFAMA Zakład "A" - BUDYNEK WARSZTATÓW I HALI MONTAŻOWYCH  
WZJ OB. WARSZTATY MAGAZYNY I BIURA

2. Czas powstania

1927-28

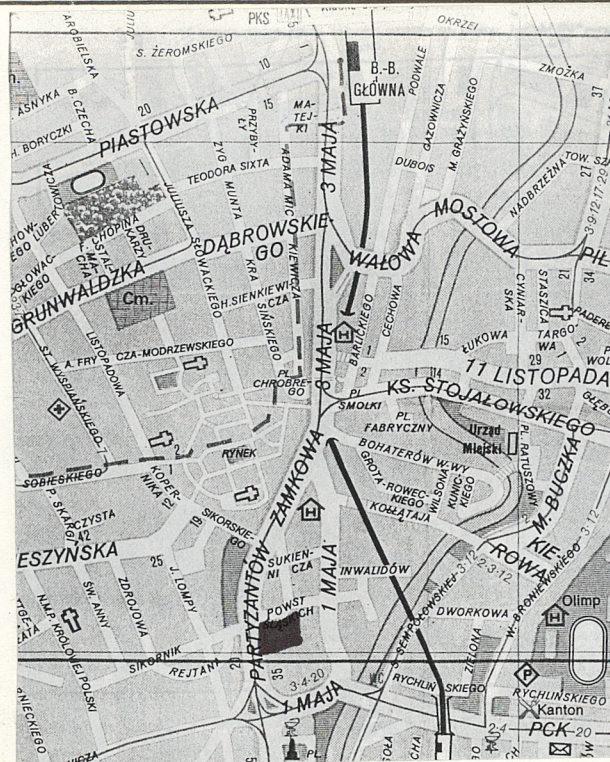
3. Miejscowość

BIELSKO-BIAŁA

11. Zdjęcia, rzut, przekrój, sytuacja, orientacja



Widok od pn.-wsch.



Plan orientacyjny  
1 : 17 000

4. Adres

Bielsko Biała  
ul. Powstańców Śl. 6/Partyz.

nr hipoteczny .....

5. Przynależność administracyjna

województwo bielskie

gmina miasto Bielsko-Biała

6. Poprzednie nazwy miejscowości

Bielitz

7. Przynależność administracyjna

przed 1 VI 1975

województwo katowickie

powiat Bielsko-Biała

8. Właściciel i jego adres

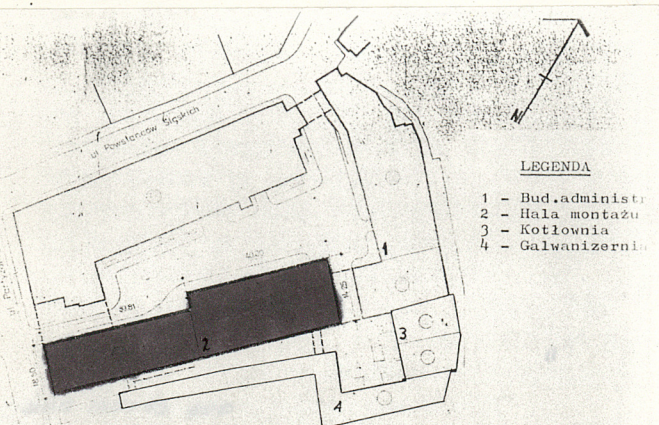
Bielska Fabryka Maszyn Włók.  
BEFAMA, Bielsko-Biała  
Ul. Piekarska 82

9. Użytkownik i jego adres

BFMW BEFAMA, oraz Studio RE-  
LAX, ROTOPRINT Ltd Warszawa  
Hurtownia odzieży OLIMAR

10. Rejestr zabytków

Nr ..... data .....



1 : 2000

Plan sytuacyjny



## 12. Autorzy, historia obiektu, określenia stylu.

Fabryka maszyn włókienniczych powstała w 1851 r i składała się z kilku budynków z których największy był równoległy do młynówki. W latach 70-tych XIX w. dobudowano doń prostopadłą halę montażową. W następnych latach została rozbudowana. W początkach XX w. znajdowały się tu warsztaty w których w 1908 r była suwnica silnik elektr. oraz młot kowalski. W okresie międzywojennym budynek ten był głównym obiektem produkcyjnym z dźwigami i suwnicami. W 1926 r w czasie pożaru budynek doszczętnie spłonął. Odbudowany w następnych latach stanowił halę montażową przędzarek i selfaktorów. Po wojnie również pełnił funkcje montażowni. W l. 70-tych na wyższe piętra wprowadzono warsztaty szkolne. W l. 90-tych budynek w znacznym stopniu został wydzierżawiony przez prywatne firmy. W przyziemiu jeszcze częściowo nieużytkowany. Obiekt został zaprojektowany z użyciem form modernistycznych

## 13. Opis (sytuacja, materiał i konstrukcja, rzut, bryła, elewacje, wnętrze, wyposażenie, instalacje).

Budynek o. warsztatów montażowych stanowi wielki zespół architektoniczny usytuowany w środkowej części zakładu w osi wsch.-zach. Od str. wsch. przylega do bud. administr. (zapośrednictwem 4 kondygn. łącznika z bramą wjazdową). po stronie zach. sąsiaduje z prototypownią. Fundamenty murowane z cegły, ściany murowane z cegły, tynkowane, stropy żelbetowe, posadzki betonowe, lastrico, dach - stropodac kryty papą. Rzut na planie dwu prostokątów (jeden węższy drugi szerszy). Budynek jednoprzestrzenny z pionem komunikacyjnym w części północnej. Bryła zwarta, bud. 4/5 kondygnacyjny (5 kondygn. w pionie komunik.), niepodziwiczony.

Elewacja pn. składa się z dwu części wschodniej i zachodniej. W cz. zach. 9 osiowa, 4 kondygnacyjna z 5 kondygn. partią pionu komunikac.. Elew. rozczłonkowana prostokątami, w układzie wertykalnym oknami z gzymsem kordonowym między 1-szą a 2-gą oraz 3-cią a 4-tą kondygnacją. Okna 4-tej kondygnacji nieco mniejsze od pozostałych. Całość zwieńczona gzymsem. Łącznik z budynkiem administr. ma analogiczną kompozycję i układ archit., jest 3 osiowy i ma niższe kondygnacje. W części wschodniej 5-cio osiowa, 4 kondygnacyjna, w przyziemiu w 4 osi brama współczesna, a w osiach 1-3 zamurowane okna. W obu częściach okna stalowe, wielopoziomowe, wielopodziałowe, bramy współczesne stal. (el. wsch. w losi brama, w 4-tej drzwi). Elewacja pd. w części wsch. czterokondygn. 8-mio osiowa (w każdej osi po 3 okna) na cokole, w układzie wertykalnym, kondygn. 1-sza i 2-ga oraz 3-cia i 4-ta oddzielone gzymsem kordonowym, okna nad przejazdem (8mej osi) zakończone łukiem odcinkowym, w 4 tej kondygn. netynkowane, w 1 szej osi w 1 szej kondygnacji drzwi prowadzące na balkon, w 6 tej osi 1 szej kondygnacji brama na łącznik, w 7 mej osi dwie bramy stalowe. W części zach. 10-cio osiowej, trzykondygnacyjnej, na cokole 1-sza kondygn. dwukrotnie wyższa od pozostałych, os. 6 zajmuje łącznik komunik. W 1 szej kondygnacji, w osiach 7-10 balkon. Między 2-gą a 3-cią kondygn. wydatny gzyms koronujący. Okna stalowe, wielopoziom o wielopodział.

Wnętrze jednoprzestrzenne, 5-cio przeszłowe (w cz. wsch.) dwutraktowe 8Pi kl. schodowa 2 zabiegowa ze spocznikiem

Instalacje elektr., c.o., telef.

Wyposażenie suwnica i dźwig towar.-osob.



<b>14. Kubatura</b>  20 648 m <sup>3</sup>	<b>15. Powierzchnia użytkowa</b>  4383 m <sup>2</sup>	<b>16. Przeznaczenie pierwotne</b>  warsztaty i hala montażu	<b>17. Użytkowanie obecne</b>  warsztat, pom. biurowe, hurtownie, warsztaty szkolne
<b>18. Prace budowlane i konserwatorskie, ich przebieg i dokumentacja</b>  1.70-te adaptacje na cele warsztatów szkolnych/3 kond/ 1.90-te adaptacje na magazyny		<b>19. Stan zachowania (fundamenty, ściany zewnętrzne, ściany wewnętrzne, sklepienia, stropy, konstrukcje dachowe, pokrycie dachu, wyposażenie i instalacje)</b>  Stan techniczny - średni - zawilgocenie ścian od pd. - odpadające tynki w elew.pd.	
		<b>20. Najpilniejsze postulaty konserwatorskie</b>  Osuszenie przyziemia w elew.pd, wymiana części tynków	



21. Akta archiwalne (rodzaj akt, numer i miejsce przechowywania)

Archiwum Baństw. w Bielsku-Białej, zespół G. Josephy  
Bielsko, nr139,141

Archiwum BEFAMA, Inwentaryz. archit-konstr. obiektów  
w Zakładzie A, PROMATEX Łódź 1976

24. Uwagi różne

25. Opracował

tekst ..E. Burchat, P. Wybraniec.....  
imię, nazwisko, data, podpis 1994 r.

plany, rysunki .....P. Wybraniec.....  
imię, nazwisko, data, podpis

zdjęcia fotogr. ....P. Wybraniec.....  
imię, nazwisko, data, podpis

miejsce przechowywania negatywów .....abc AKANT, Gliwice.....

KARTA PO WYPEŁNIENIU PODLEGA OCHRONIE NA PODSTAWIE PRZEPISÓW PRAWA AUTORSKIEGO !

22. Bibliografia

Bielska Fabryka Maszyn Włókienniczych Bielsko Biała  
125 lat BEFAMY 1851-1976, Bielsko Biała 1976

26. Adnotacje o inspekcjach, informacje o zmianach (daty, imiona i nazwiska wypełniających)

23. Źródła ikonograficzne i fotograficzne (rodzaj, miejsce przechowywania, sygnatury)

27. Załączniki

wkładka 1



1. Miejscowość

BIELSKO - BIAŁA

2. Obiekt (nazwa jak w karcie)

BFMW BEFAMA Zakład A  
BUDYNEK WARSZT.I HAL MONT#

3. Zawartość wkładki (nazwa obiektu lub materiału uzupełniającego)

materiał ilustracyjny



elewacja pn.część zach.



elewacja pn.część wsch.

Wkładkę założył: P. Wybraniec  
(imię, nazwisko, data)

Miejsce przechowywania negatywów: .....

Z-d Poligr. Jan Jasiński W-wa, ul. Wolna 13, tel. 12-43-83

Wzór ODZ 1978 r.



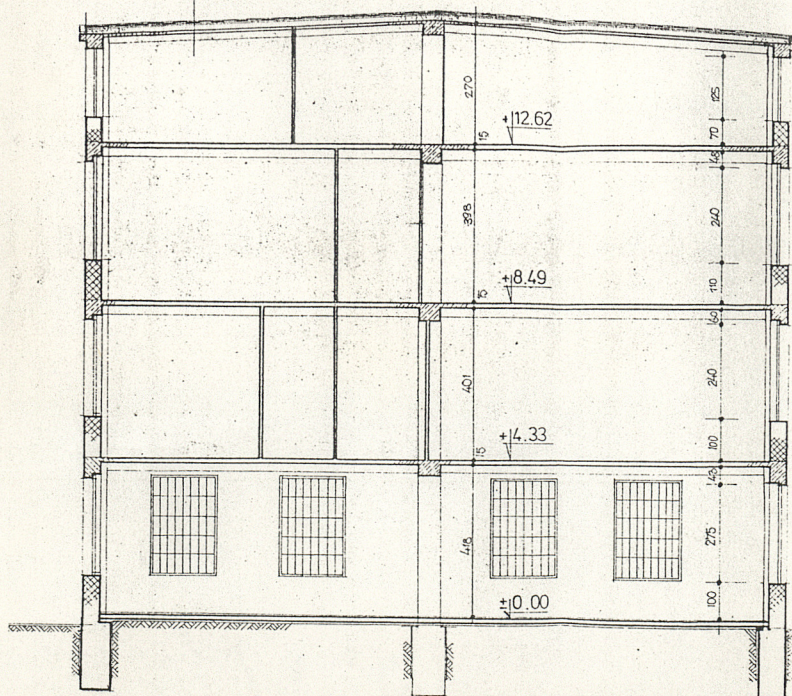


elewacja pd.część wsch.



elewacja pd  
część wschod  
z łącznikiem

2xPAPA NA LERKU  
GEADZ' CEMENT  
OCIEPLENIE  
PŁYTA ŻELBET. WYLEWANA  
BELKA STROPOWA



przekrój



1. Miejscowość

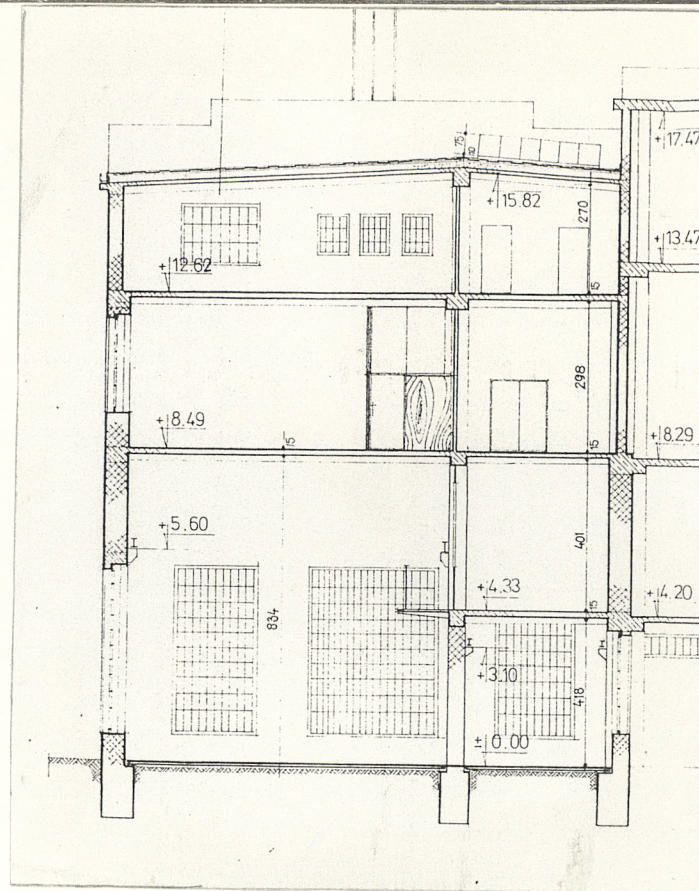
BIELSKO-BIAŁA

2. Obiekt (nazwa jak w karcie)

BFMW BEFAMA Zakład "A"

BUD. WARSZTATU I HAL MONTAŻU ilustracje

3. Zawartość wkładki (nazwa obiektu lub materiału uzupełniającego)



przekrój

Elewacja pd.  
część zach.Elewacja pd.  
cz. wsch.Wkładkę założył: .....P. Wybraniec.....  
(imię, nazwisko, data)

Miejsce przechowywania negatywów: .....

Z-d Poligr. Jan Jasiński W-wa, ul. Wolna 13, tel. 12-43-83

Wzór ODZ 1978 r.



