

Nr

III

A

B

C

D

E

F

G

H

I

J

K

L

M

N

O

P

R

S

T

U

V

W

X

Y

Z

ŚLĄSKIE

1. Obiekt zabytkowy

KAMIENICA RYNEK 19

2. Miejscowość

BIELSKO

MASO

3. Wiek

XIX

4. Styl

5. Kubatura m<sup>3</sup>

2496 4860

6. Powierzchnia w m<sup>2</sup>

263

a) zabytkowa: 510

b) użytkowa: 1020

7. Materiał budowlany

Przed zniszczeniem

Po odbudowie

11. Ilość budynków

1

14. Grunty należące do zabytku:

ha

a) ściany

CEGEA

12. Ilość kondygnacji

2

a) ogrody stylowe

-

b) sklepienia

CEGEA  
KAMIEŃ

13. Użytkowanie wnętrza według ilości:

b) sady i grunty uprawne

-

c) stropy

DREWN

a) izb mieszkalnych

6

c) lasy

-

d) więzania dachu

-

b) innych pomieszczeń

7

d) wody

-

e) krycie dachu

PAPA

c) piwnic

1

e) inne

-

8. Wyposażenie architektoniczne

SKŁ. KOLEBY, 2 LUNETAMI  
 WYCIĘT. OŚCIANACH ROZDZ. LIZENAMI  
 NA KORYNTYJACH. STROP KASETONOWY  
 STYKOWY. ELEW. POWRÓT. DEKOR.  
 WYCIĘT. KORYNTYJACH. PORTAL KAMIEŃNY  
 POKŁOŚCISTY PROFILOWANY. PROFIL  
 WŁÓDZ. OBRAMOW. (WYCIĘT) OŚCIAN.  
 OZDOBY KORYNTYJACH, LISCAMI PALM.  
 KORYNTYJACH. STYKOWY MIĘDZY DZIŁ.  
 NA OKNAH. PORTAL 2 GIGANTAMI  
 GŁYMS MENZAJCZY - WYCIĘT.

15. Przeznaczenie pierwotne budynku

MIEPARK.

16. Użytkowanie w latach ubiegłych

J.W.

17. Użytkowanie obecne

J.W.

18. Nadaje się do użycia na

J.W.

9. Autorzy i data budowy i przebudowy

DATA BUD. WZNOWA  
 Zapewne 1. poł. u. XIX

19. Data, rodzaj i stopień zniszczeń i odbudowy

Data

O P I S

Zniszczenia  
%Odbudowa  
%

VIII.1939 r.

PEKNIENIA ŚCIAN ZEMN.

5%

XI.1939 r.

-

XII.1945 r.

-

XII.1959 r.

PEKNIENIA ŚCIAN ZEMN. OB STRONK  
 PRZEDZIENIA

5%

VIII.1964

stan zach. dobry

20. Przynależność administracyjna

a) województwo

KATOWICKIE

b) powiat

BIELSKO

c) gmina

21. Stacja

Nazwa stacji

Odległość  
od stacji  
w km

a) kolejowa

BIELSKO

b) autobusowa

22. Właściciel i jego adres

23. Użytkownik i jego adres

LOKATORZY

24. Inwestor i jego adres

25. Rejestr zabytku Nr

119/26

3.09.1926

115/60

26.02.1960

rok ..... miejsce przechowywania

26. Nazwa księgi hipotecznej

27. Nr hipoteczny

28. Akta

29. Fotografie

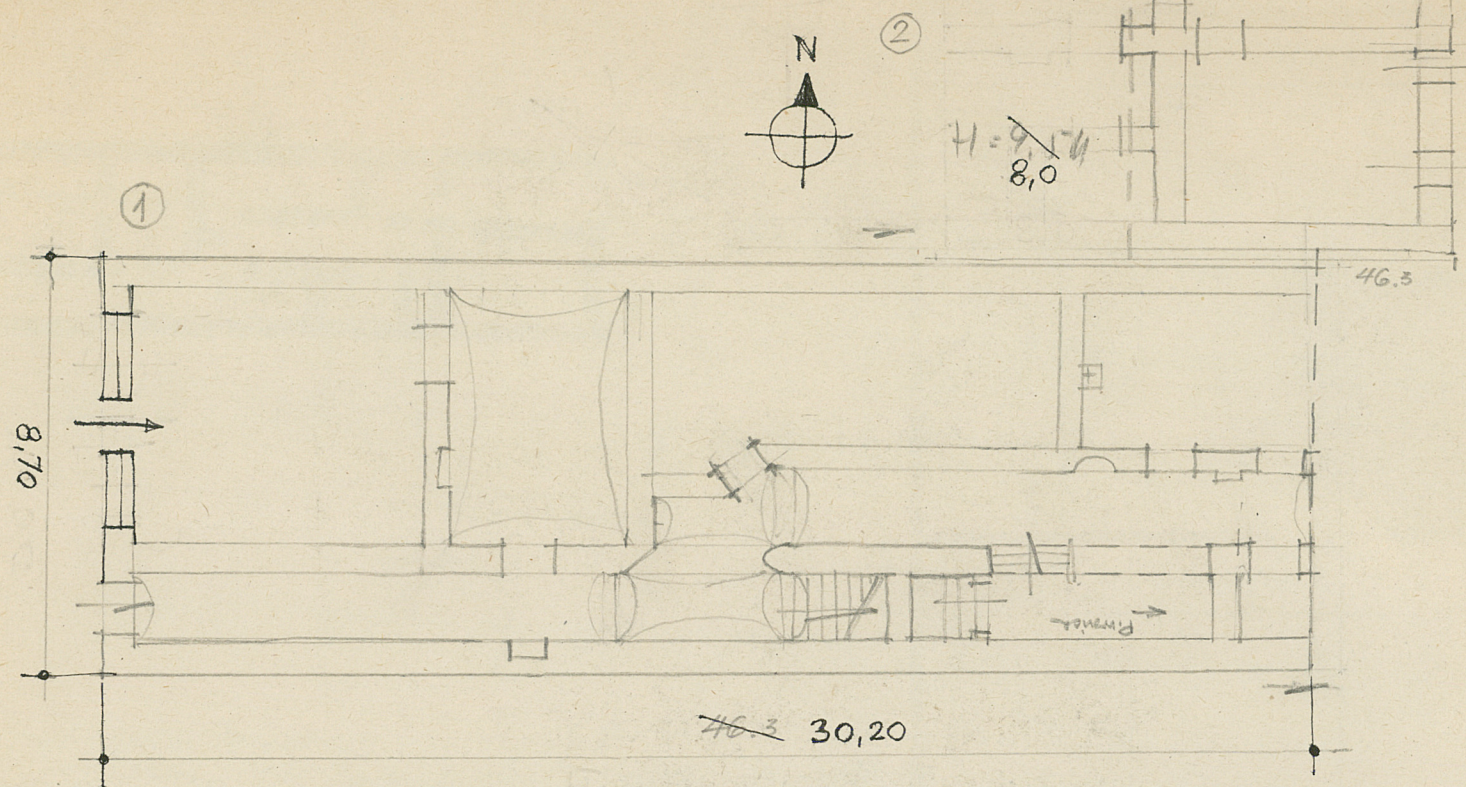
30. Inwentaryzacja pomiarowa



Szkic rzutu budynku:

skala: *1:200* . . .

31. 5



C B A Nr

ie prac

Koszt  
tys. zł

34. Inspekcje

35. Uwagi różne

36. Wypełnił dnia

*17. XII. 1959. brich*

37. Sprawdził dnia *VIII. 1964*

*J. Gadowski  
P. Krasa  
A. Olszowski*

*Shuss*

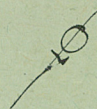
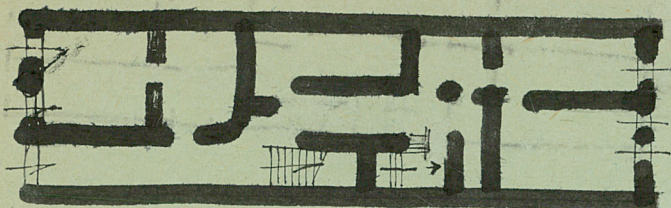


1964

*Bibliogr.: E. M. Gubarev, Pskov  
belsh-bialsh (Ust. Zak. k. v  
Pskov VI/2, 1967, s. 13)*



31. Szkic sytuacyjny, plan schematyczny, uwagi opisowe, fotografia



Bud. mieszkalny i gosp. i jedno p.p. mieszkalny.  
Tynkowanie. Elewacje front. 3-osiowe. Na parterze  
portal piłkarski. Dach dachy płaski.



Bibliogr.: E. i M. Gubarew, Polsk.  
kult.-budowl. (Kat. Zak. kł. v  
Polsce VI/2, 1967, s. 13)

32. Przebieg prac konserwatorskich

Rok	Wyszczególnienie prac	K o s z t tys. zł

33. Koszty  
w tys. zł

Przewidywane

Rzeczywiste

34. Inspekcje


35. Uwagi różne

36. Wypełnił dnia

17. XII. 1959. Brichel

37. Sprawdził dnia VII. 1964

J. Gubarew  
P. Gubarew  
A. Gubarew

20. XII 59

Shure