

1. Obiekt

Budynek wolnostojący

2. Czas powstania

ostatnie 1/4 XIXw.

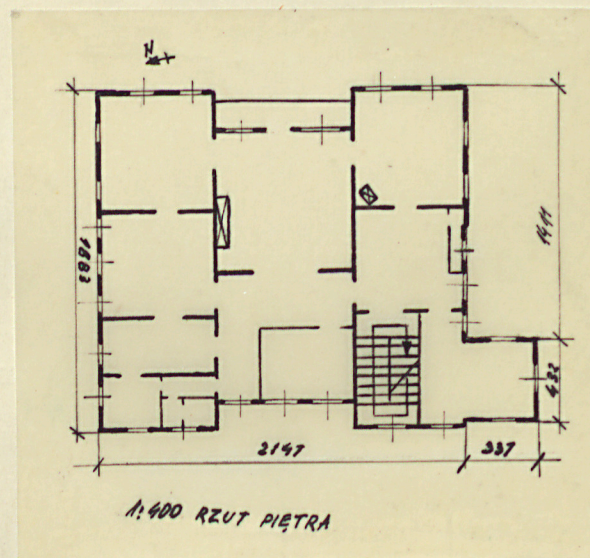
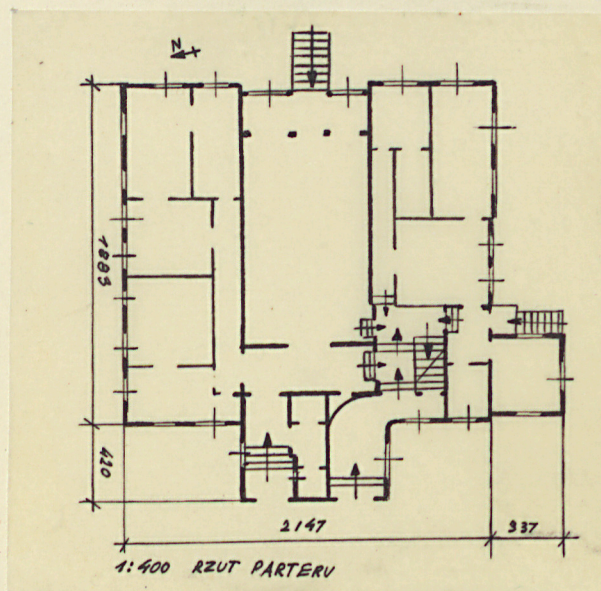
3. Miejscowość

BIELSKO - BIAŁA

11. Zdjęcia, plan sytuacyjny, rzuty



autor zdjęć B. Tupiec  
data wykonania 26.09.1984r.  
miejsce przechowywania negatywów BDZ B-B



4. Adres <sup>24</sup> Bielsko-Biała ul. Mickiewicza  
poprzed.nazw.ul.Elizabeth Strasse  
nr hipoteczny Lwn 208 gm.kat.Bielsko  
Dolne Przedmieście

5. Przynależność administracyjna

województwo bielskie

gmina .....

6. Poprzednie nazwy miejscowości

7. Przynależność administracyjna  
przed 1.VI.1975

województwo katowickie

powiat bielskie

8. Właściciel i jego adres

Skarb Państwa

9. Użytkownik i jego adres  
ZSL KW B-B.ul. Mickiewicza 24  
Liga Kobiet adres -patrz wyżej.  
TPPR Zarząd Woj.adres " "

10. Rejestr zabytków

Nr ..... data .....



12. Autorzy, historia obiektu, określenia stylu.

Autor projektu i wyk.nieznani.

Pierwszym właścicielem obiektu Theodor Sixt-fabrykant bielski. Po II wojnie Świat.przekaza-ne miastu. Do 1976r. obiekt zajmuje prokuratu-ra, w roku tym budynek przekazany na czas nie-określ. w użytkowanie ZSL B-B.

Bud.przechodził adaptację które dot.głównie układu wnętrz parteru.

Na posesji wokół obiektu rosną drzewa, m.in. miłorząd dwudzielny, dąb bezszypułkowy i krzewy ozdobne: cis.

Obiekt reprezentuje typ okazałej miejskiej willi. Historyzm zastosowanych dekoracji cha-rak. dla schyłk. XIX i pocz.XX w.zalicza obiekt jako typ.przedst.tego okresu.

13. Opis (sytuacja, materiał i konstrukcja, rzut, bryła, elewacje, dach, wnętrze wyposażenie, instalacje)

Obiekt położony przy ul. Mickiewicza nr.24.Na posesji u zbiegu ul. Mickiewicza, Dąbrowskiego, Lenina. Konstr. ścian cegl., stropy bet. ost.kond.strop segmentowy. Dach mansardowy pokryty blachą. Wieża zwieńcz. ściętym ostrosłupem hełmu ze sterczyną.Schody betonowe, spoczn.dwubiegowe.Stopnie posiadają wysunięte noski.Posadzka muirow parter ganka wyk. z lastryko, stopnie i spoczniki klatki schod. do wys.pierw.kondyk.pokryte parkietem. Pomieszczenia posadz.parkiet. w dwu pomieszczeniach piętra użyta mozaika dębowa.Wzór mozaiki składa się z wielokrot.segm.Kwadrat segmentu dzielią dwie deszczułki po-przekątnej na krzyż, trójkątne przestrzenie wypełn.deszczuł.równolegle ułoż.do krawędzi segment.kwadratu.Okna podwójne skrzynkowe cztero kwaterowe ze ślaniem w śródu elew. wsch.w śród.części parteru okna porte-fenêtre ze ślaniem o podwyż.żuku pełnym po-dziel.promieniście szczeblinami.Drzwi drewn.płycinowe, framugi drzew-płycinami. Budynek trzy traktowy.Bryła składa się ze zwartego kor-pusu na planie prostokąta /18,3, 3x21,47m/urozm.ryzalitami.Dół połud.zach.naroża dostawiona na planie kwadratu wieża. Od str.zach.w części śródk.bud.dostawiony niski ganek na planie prostok. Oś sy-metrii przecina dłuższe boki prostokąta rzutu, zachwiana przez wie-żę.Pomieszc.symetr.rozłok.względ.tej osi. Wprowadzenie dodatk. ścian dział.w pomieszcz.parteru zachwiało harmonię rzutu part. Łącząca poszczególne kondyk. klat.schod.położ.w części ryzalitu z prawej str.ganku.W-śródu pomieszcz.part.na uwagę zasług. duża sala leżąca na osi obiektu. Jej sufit wzdłuż dłuższych boków jest lekko złamany w dół.Sufit zdob.regul.płytami płycinami. W części wsch. sali występ dwa przyściennie pół-filary o przekr.czworobocz.i dwa filary o przekr.ośmio bocz.podpieraające belkę strop.Wydziela ona pomieszcz. otwarte z jednej str.na salę a z drugiej ściana zawiera-ra trzy okna porte-fenêtre.Posadzka sali park.Na osi sali dwuskrz. płycinowe drzwi.Wzdłuż dłuższych boków sali przebiegają równole-gle korytarze łączące pomieszczenia, które powst.z podziału więk-szych pomieszcz.pierwot. Na kondyk.wyższą prowadzi klat.schod.do w wysokości piętra balustrada schodów drewn.pełna wyżej ażur.żelaz.e odlew.Rozkład pomieszcz.piętra ułoż.proporcjonalnie, osią ich są dwa duże pomieszcz.z loggią pełniące rolę łączników pomiędzy pozostającymi mniejszymi pomieszcz.Owe dwa duże pomieszcz.łączą szerokie rozsuwane drzew.drzwi.Pomieszcz.od str.loggi posiada kominiek o kla-sycyzującej formie. Prostokątny zarys obudowy którego węgary stano-wią dwa pilastry, żłobkowane podtrzymują nadproże naśladowujące belko-waniez poziomą na nim płytą. Sufit z zatokami dek.ciągłym mot.pal-

metry, zdobione równoległymi stiukowymi listwami przebieg.wzdłuż bo-ków sufitu.Listwy przecinają się z okręgami w narożach.Listwy i okręgi profilowane, zdobione ornamentem roślinnym. W wewnętrznej części sufitu biegnie prostokątna listwa o zaokrąglonych narożach.



14. Kubatura	15. Powierzchnia użytkowa	16. Przeznaczenie pierwotne	17. Użytkowanie obecne
4290.30 m <sup>3</sup>	606.92 m <sup>2</sup>	Budynek mieszkalny	Budynek biurowy

18. Prace budowlane i konserwatorskie, ich przebieg i dokumentacja

Ze względu na zmianę właś.bud. nie posiada pełnej dokument. dot. prac bud. Dlatego porównując stan dzisiejszy z zachowanym planem w arch.BDZ B-B przypuszczać można że zmiana uległa część dużej sali parteru, która została powiększona o pomieszczenie które pierwotnie było loggią. W planach BDZ B-B istnieje projekt adapt. części I piętra z 1935r. ze względu na zupełnie inny dzisiejszy charakter pomieszczeń. którego dotyczy projekt trudno stwierdzić czy został on zrealizowany. W rzucie parteru istnieją różnice stanu obecnego w stosunku do planów przedwojennych, dobud. ganek i ściany działowe wiążą się z okresem kiedy obiekt był własnością Prokuratury. Piętro zachowało swój pierwotny plan jedynie w jednej z dużych sal na osi od strony zach. pomieszczeń. podzielił ścianką działową.  
W 1977/78 tynkow. elew.

19. Stan zachowania (fundamenty, ściany zewnętrzne, ściany wewnętrzne, sklepienia, stropy, konstrukcje dachowe, pokrycie dachu, wyposażenie i instalacje)

Budynek w stanie dobrym.

20. Najpilniejsze postulaty konserwatorskie



21. Akta archiwalne (rodzaj akt, numer i miejsce przechowywania)

22. Bibliografia

Dokumentacja budynku - Zjed.Stron.Ludowe KW B-B

Plany BDZ Bielsko-B,

23. Źródła ikonograficzne i fotografie (rodzaj, miejsce przechowywania, sygnatury)

24. Uwagi różne

25. Wypełnił

Tupiec B.

26. Sprawdził



1. Miejscowość

BIELSKO - BIAŁA

2. Obiekt (nazwa jak w karcie)

Budynek wolnostojący

3. Zawartość wkładki (nazwa obiektu lub materiału uzupełniającego)

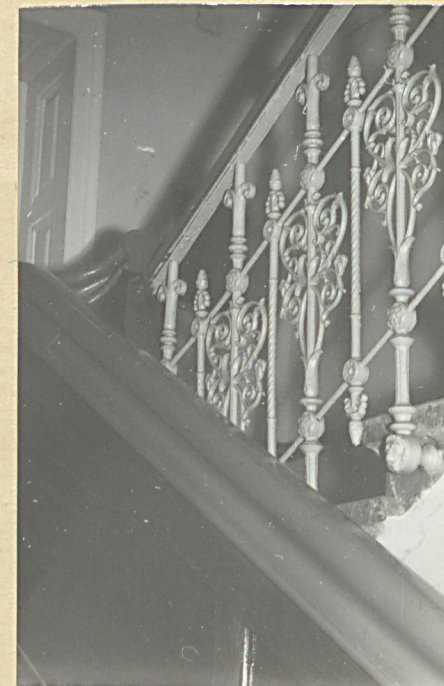
zdjęcia :

1. wieża od str.połud.wsch.

2. środkowa część elew. wsch.

3. fragment balustrady

4. fragment dużej sali parteru.



Wkładkę założył: Tupiec B. 20.09.1984r.  
(Imię, nazwisko, data)

BDZ B-B.

Miejsce przechowywania negatywów: .....

Wzór ODZ 1978 r.



Następne duże pomieszc. posiada na suficie proste równoległe listwy przecinające się w narożach tworząc kwadraty. Posadzka PCW. Wśród pozostałych pomieszc. piętra na uwagę zasług. pomieszc. położone w połud. wsch. narożu piętra. Posiada ono na suficie w centr. części w miejscu zawiesz. lampy żłukowe, rozetę o mot. rośl. / akant /. W pomieszczeniu w jednym z naroży - piec kaflowy o oryginal. geometr. dekor. kafl. profil zwieńczeniu z dek. naśl. akroterionu. W kondyk. najwyższej znajduje się mansardowe pomieszc. obecnie biur. a niegdyś zajmowane przez służbę. Reszta kondyk. zajęta przez strych. Elew. zach. od str. ul. Mickiewicza rozczłonkowana zarówno w rzucie poziomym jak i pionowym. Składa się z ryzalitu bocznego od strony lewej, dostawionego murowanego ganku z prawej str. ganku, następny ryzalit, za którym lekko cofnięta 4 kondyk. wieża. Wśród poszcz. części elew. ganek swoją dek. odbiega od całości. Dolna część elew. / oprócz ganku / posiada cokoł zdob. rustyką. Okna piwnic zamk. kratą z ornament. geometr. Górna część elew. nad profil. gzymsem cokołowym zdobiona żłobk. naśl. boniowanie. Naroża ryzalitów oraz ganku wyróżnione odrębnymi płytami boniowania, posiadają regul. uskok, które nie występują w boniowanych narożach wieży. Między kondyk. gzyms kordonowy. Parapety okien piętra połączone ~~jednym gzymsem podobnym~~. Gzyms wieńczący wsparty na modylionie z ząbkowanym fryzem. Na załamaniu dachu przebiega gzyms zwieńczony ażurową żel. balustradą. Opaski okien parteru w kształcie z wielokrotnionej listwy z uszakami. Prosty gzyms podokienny wsparty na prześciennych wspornikach. Nad oknami profilowane gzymsy. Okna ganku zdobione płaskimi opaskami w części fasadowej ganku nad gzymsem wieńczącym występuje niski murek naśl. attykę, która w częściach nad otworami drzwiowymi ozd. szeregiem tarcz. Płyciny podokienne okien piętra ograniczone płaskimi cokołami, opaski okien podobnie jak okien part. W górnej części przecięte klinem zwornika. Okno wieńczy gzyms wsparty na profil. spornikach. Mansardowym dachu lukarny, których obramienia stanowią dwie spływające po bokach woluty, górna część obramienia zwieńczona trójkątnym frontonem, jest on w co drugiej lukarnie zamknięty segment. Dekoracja wieży do wysok. gzymsu wieńczącego elew. podobna. Następna wyższa kondyk. wieży kontynuuje dekor. części niższych. W części centr. tej kondyk. występuje płycina z motywem pojedynczej girlandy obramionej winnymi gronami, z góry spina ją postać z rozłożonymi ramionami. Następna kondyk. odmiennie ozdobiona, na narożach pilastry między którymi znajdują się dwie arkady - obramowujące okna. Hełm wieży ma formę ściętego ostrosłupa, w każdej połaci lukarny. Ztempego wierzchołka wieńczącego gzymsem i ażurową balustr. wyrasta szczyt z żelazną chorągiewką. Elew. połud. podzielona dostawioną w lewej części wieżą i ryzalitem narożnym z prawej. 6-osiowa, dekor. podobna jak w elew. opisanej. Z prawej strony wieży w narożu utworzonym przez jej ścianę i środkową część elew. znajduje się przedproże. Ryzalit narożny dwuosiowy na parterze bliższe środką elew. okno ślepe. Elew. wsch. symetr. podzielona na trzy części. Dwa ryzality dwuosiowe i cofnięta środkową część w parterze arkadową ze schod. Piętro elew. środkowej stanowi loggia, dolna jej część to balustrada o ceramicznych tralkach podzielonych cokołami, z których wznoszą się podwój. żel. kolumn. o dzbanuszkowych bazach, żłobkowanych kompozytowych głowicach. Żagielki między archiwoltami ażurowe z dek. geometr. Całość nakryta drewn. pulpit. dachem. Elew. półn. 7-osiowa, dekor. opracowana jak elew. poprzednio opisanych. Okna piwnic zamknięte prostymi krat. Od strony połud. budynku - garaże których elew. dostosowana do ~~inne~~ dekor. bud.

Budynek posiada inst. wod.-kanal., elektr., gaz. ogrzew. c.o.



1. Miejscowość

BIELSKO -BIAŁA

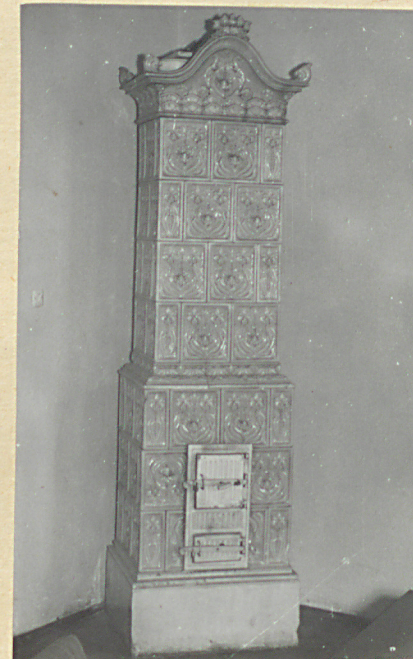
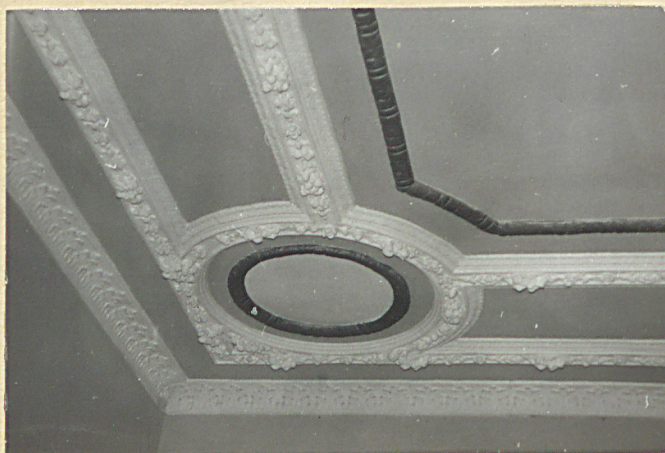
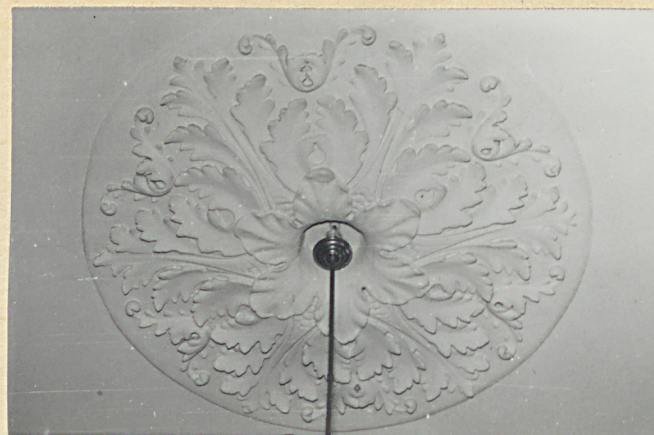
2. Obiekt (nazwa jak w karcie)

Budynek wolnostojący

3. Zawartość wkładki (nazwa obiektu lub materiału uzupełniającego)

zdjęcia :

1. kominek w jednym z pomieszczeń piętra
2. fragment sufitu pomieszczenia
3. rozeta na suficie jednego z pomieszczeń piętra
4. piec kaflowy -pomieszczenie piętra



Wkładkę założył: .....Tupiec B. 20.09.1984r. ....  
(Imię, nazwisko, data)

BDZ B-B

Miejsce przechowywania negatywów: .....

Wzór ODZ 1978 r.