

Nr

III

A

B

C

D

E

F

G

H

I

J

K

L

M

N

O

P

R

S

T

U

V

W

X

Y

Z

SLĄSKIE

261

1. Obiekt zabytkowy

15/1

DOM, RYNEK NR 4

2. Miejscowość

BIELSKO-BIAŁA

WASO

3. Wiek

XVII(?) i 2. XIX

4. Styl

5. Kubatura m³

4800

6. Powierzchnia w m²

400

a) zabytkowa:

b) użytkowa:

20. Przynależność administracyjna

a) województwo

Katowice

b) powiat

Bielsko-Biala

c) gmina

7. Materiał budowlany

Przed zniszczeniem

Po odbudowie

11. Ilość budynków

14. Grunty należące do zabytku:

ha

a) ściany

cegła

b) sklepienia

cegła

c) stropy

drewno

d) wiązania dachu

drewno

e) krycie dachu

papa

12. Ilość kondygnacji

a) ogrody stylowe

13. Użytkowanie wnętrza według ilości:

b) sady i grunty uprawne

a) izb mieszkalnych

c) lasy

b) innych pomieszczeń

d) wody

c) piwnic

e) inne

21. Stacja

Nazwa stacji

Odległość od stacji w km

a) kolejowa

Bielsko

b) autobusowa

Bielsko

22. Właściciel i jego adres

8. Wyposażenie architektoniczne

15. Przeznaczenie pierwotne budynku

mieszkalne

16. Użytkowanie w latach ubiegłych

17. Użytkowanie obecne

mieszkalne i handlowe

18. Nadaje się do użycia na

19. Data, rodzaj i stopień zniszczeń i odbudowy

Data

O P I S

Zniszczenia %

Odbudowa %

VIII.1939 r.

XI.1939 r.

XII.1945 r.

X 1964

drobne odpady tytułu

23. Użytkownik i jego adres

Lokatorzy i inst. handlowe

24. Inwestor i jego adres

107/176

1.09.1976

25. Rejestr zabytku Nr

848

8.04.1968

rok miejsce przechowywania

26. Nazwa księgi hipotecznej

27. Nr hipoteczny

28. Akta

29. Fotografie

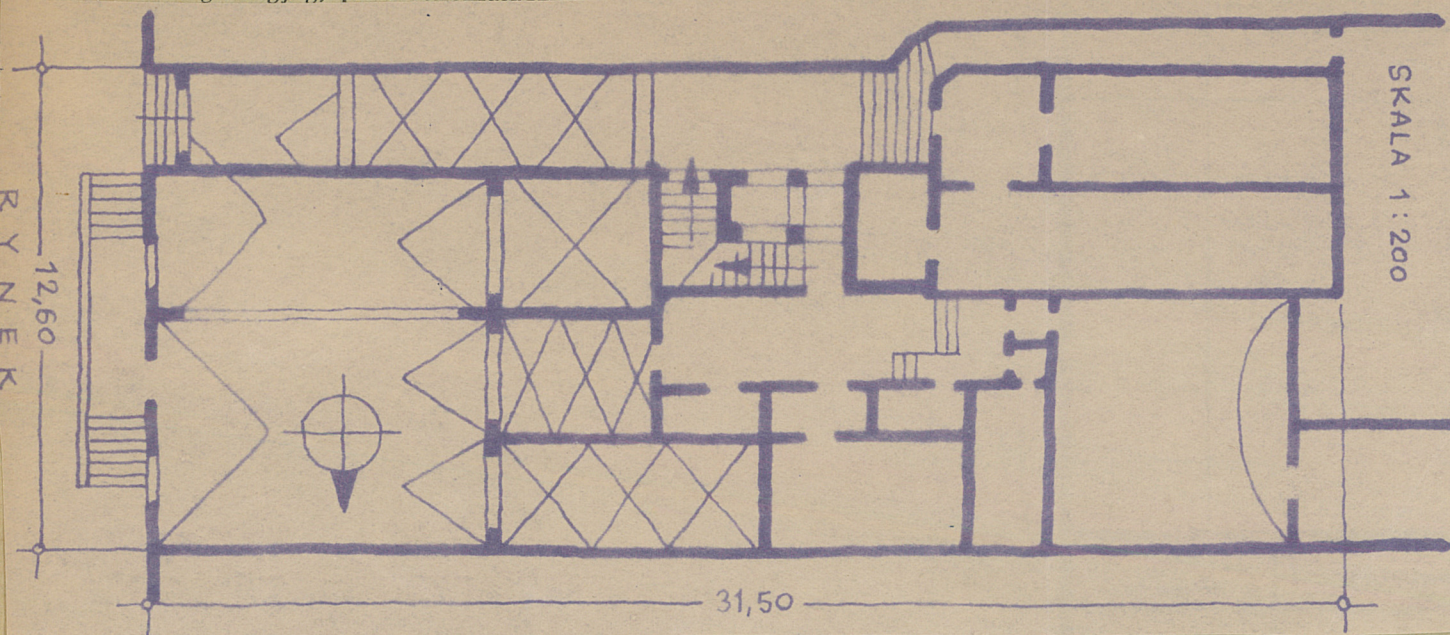
30. Inwentaryzacja pomiarowa

10. Udostępnienie

dostępny

31. Szkic sytuacyjny, plan schematyczny, uwagi opisowe, fotografie

32. Przebieg prac konserwatorskich



szczegółnienie prac	Koszt tys. zł

Rzeczywiste

34. Inspekcje

35. Uwagi różne

36. Wypełnił dnia X, 1964 Józef Gadowski
Adam Mielniczek
Andrzej M. Obrowski

37. Sprawdził dnia



Dwupiętrowy, podpiwniczony. Cterostankowy. Piwnice sklepione kolebkowo. Przednia część sieni i pomieszczenia frontowe sklepione paprecznikowymi kolebkami z łukami (ramionami podcienia); w innych pomieszczeniach parteru sklepienia kolebkowe i kolebkowo-koryziowe. Klatka schodowa piętra i elewacje przerobione 1895. Dach dwuspadowy.

Bibliografia: E. i M. Gutowsky, Powiat białski - bialski (Kat. zab. szt. w Polsce VI, z. 2), Warszawa 1967, s. 11.