

1. Obiekt

Dawny Hotel „Kaiserhof” dziś Hotel „Prezydent”

2. Czas powstania

1892-1893

3. Miejscowość

BIELSKO-BIAŁA

4. Adres:

ul. 3 Maja 12  
nr hipoteczny :

5. Przynależność administracyjna

województwo śląskie, powiat bielski  
grodzki, gmina Bielsko-Biała

6. Poprzednie nazwy miejscowości

Bielsko (Bielitz) od 1951 roku Bielsko-Biała  
po połączeniu z Białą.

7. Przynależność administracyjna  
przed 1 VI 1975

województwo katowickie  
powiat bielski

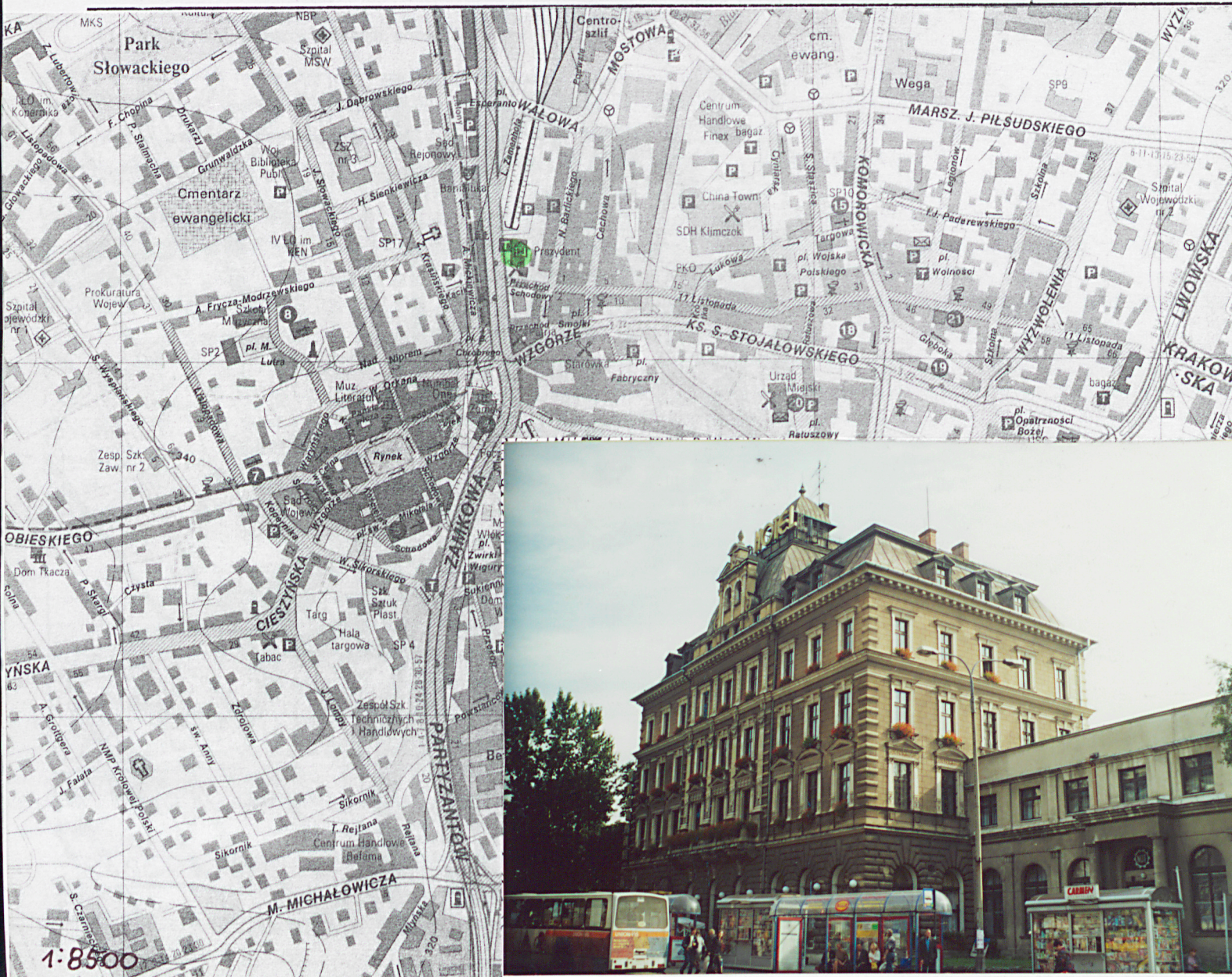
8. Właściciel i jego adres  
Prezydent Sp. z o.o Hotel, Restauracja,  
ul. 3 Maja 12; Bielsko-Biała

9. Użytkownik i jego adres

j.w.

10. Rejestr zabytków

Nr A- 437 30.12.1986 r.





13. Opis (sytuacja, materiał i konstrukcja, rzut, bryła, elewacje, wnętrze, wyposażenie, instalacje)

#### SYTUACJA/POSESJA:

Hotel usytuowany w pierzei ul. 3 Maja – głównego traktu Bielska w centrum miasta. Do hotelu od str. pd. w formie zblokowanej przylega Dom Technika (NOT).

#### MATERIAŁ I KONSTRUKCJA:

Gmach murowany z cegły, otynkowany, podpiwniczony. W piwnicy stropy Kleina. W hallach wszystkich kondygnacji i w przejeździe w parterze sklepienia krzyżowe, w korytarzach i pokojach stropy płaskie żelbetowe, w restauracji i sieni stropy fasetowe, ozdobne. Hotel przykryty dachem wysokim, mansardowym o konstrukcji drewnianej. Kryty blachą, z lukarnami. Ponad centralnym ryzalitem fasady rodzaj hełmu o podstawie kwadratowej z latarnią.

#### RZUT I BRYŁA:

Zbudowany na rzucie prostokąta regularnego, trójtaktowy. Bryła zwarta od str. pd. przylega do hotelu Dom Technika (NOT). Hotel 3 piętrowy z poddaszem użytkowym.

#### ELEWACJE:

Układ kompozycyjny poddany rygorom symetrii i osiowości. Elewacje (nowszy tynk kropiony) o bogatym wystroju architektonicznym i sztukatorskim, cokół kamienny wtórnie zatynkowany; nad centralnym ryzalitem fasady facjata- szczyt; w wystroju sztukatorskim data 1893; balkon o ażurowej balustradzie z elementami kamiennymi; w bramie wjazdowej zachowana stolarka nadproża; w wejściu nowa ślusarka; w oknach na piętrach nowa stolarka dwuskrzydłowa ze ślemieniem, 4-kwaterowa. Sień przejazdowa: sklepienie krzyżowe na gurtach, artykulacja ścian lizenowa z gzymsem, wnęki arkadowe z dekoracją sztukatorską. Elewacja tylna o nieco skromniejszym wystroju.

#### WNĘTRZE:

Hall: strop z fasetą o bogatej dekoracji sztukatorskiej. Klatka schodowa reprezentacyjna, 4-biegowa, z nową obudową szybu windy; pod biegami konstrukcyjne kasetony i dekoracje, architektoniczne wsporniki, między korytarzami na piętrach sąsiadujące z klatką schodową nakryte sklepieniami krzyżowymi na gurtach. W korytarzu między traktowym na parterze lizenowa artykulacja ścian. Na parterze dwie reprezentacyjne sale restauracji (pierwotnie restauracyjna i bilardowa): stropy z fasetami o bogatej dekoracji sztukatorskiej, z gzymсами, przejścia arkadowe.

#### INSTALACJE:

Wodno-kanalizacyjna, C.O, Elektryczna, Telefoniczna

12. Autorzy, historia obiektu, określenia stylu

Hotel zbudowany wg. projektu Carla Korna- bielskiego architekta i budowniczego w stylu neorenesansowym. Hotel w okresie międzywojennym był własnością Akcyjnego Banku Hipotecznego we Lwowie. Swoją pierwotną nazwę Hotel „Cesarski” (Kaiserhof) zmienił w 1922 r. na „Prezydent”(na cześć Prezydenta RP Gabriela Narutowicza). Na parterze mieściła się restauracja i kawiarnia „Renaissance”. Przed I wojną światową restauracja i kawiarnia posiadały efektowny wystrój secesyjny. W latach międzywojennych wystrój gruntownie przebudowano



|   |                           |  |                         |
|---|---------------------------|--|-------------------------|
| 14. Kubatura  | 15. Powierzchnia użytkowa | 16. Przeznaczenie pierwotne  | 17. Użytkowanie obecnie |
| 15000 m/3   | 2240 m/2                  | hotel, restauracja, bilard   | Hotel, restauracja      |
| 18. Prace budowlane i konserwatorskie, ich przebieg i dokumentacja  |                           | 19. Stan zachowania (fundamenty, ściany zewnętrzne, ściany wewnętrzne, sklepienia, stropy, konstrukcje dachowe, pokrycie dachu, wyposażenie i instalacje)  |                         |
| <ul style="list-style-type: none"> <li>- Lata 20-te XX w. przebudowa secesyjnego wystroju wnętrz</li> <li>- Po 1908 r. dobudowa restauracji „Gastronomia” od str. pd. (obecny NOT)</li> <li>- 1997 r. instalacja na dachu talerzy tel-kom., adaptacja pomieszczeń w mansardzie na pomieszczenia techniczne obsługi</li> </ul> |                           | <p>Stan techniczny dobry.</p> <p>Obiekt częściowo utracił walory zabytkowe przez wprowadzenie współczesnego wystroju wnętrza i wyposażenia (nowa stolarka wewnętrzna i zewnętrzna, częściowo zatracona dekoracja sztukatorska wnętrz).</p> |                         |
|   |                           | 20. Najpilniejsze postulaty konserwatorskie  |                         |
|   |                           | Przeprowadzić remont konserwatorski elewacji z likwidacją tynku kropionego.  |                         |



21. Akta archiwalne (rodzaj akt, numer i miejsce przechowywania)

- Studium historyczno-urbanistyczne bielska, PKZ Kraków 1994 r.
- Projekt remontu i modernizacji hotelu 1985 r.
- Projekt koncepc. Przebudowy na hotel. Łąkowski 1957 r.
- Projekt zadaszenia wejścia, mgr Gembalski 1992 r.  
(Archiwum SOZ B-B)

24. Uwagi różne

25. Opracował

tekst : mgr inż. arch. Marek Cempla 10.09.2001r.

plany, rysunki : mgr inż. arch. Marek Cempla 10.09.2001r.

zdjęcia fotogr. : mgr inż. arch. Marek Cempla 10.09.2001r.

**miejsce przechowywania negatywów : SOZ Bielsko-Biała**

KARTA PO WYPEŁNIENIU PODLEGA OCHRONIE NA PODSTAWIE PRZEPISÓW PRAWA AUTORSKIEGO

22. Biblioteka

- J. Polak, M. Tomiczek: Bielsko-Biała w starej fotografii; Bielsko-Biała 1991 r.
- Ewa Chojecka: Architektura i urbanistyka Bielska-Białej do 1939 roku. Bielsko-Biała 1994 r.
- J. Polak Przewodnik po Bielsku-Białej; Bielsko-Biała 2000 r.

26. Adnotacje o inspekcjach, informacje o zmianach (daty, imiona i nazwiska wypełniających)

23. Źródła ikonograficzne i fotografia (rodzaj, miejsce przechowywania, sygnatury)

- Muzeum Okręgowe w Bielsku-Białej: zbiory starych fotografii i pocztówek (część reprodukowana w: Bielsko-Biała w starej fotografii: J. Polak i M. Tomiczek)

27. Załączniki

załączniki nr 1,2,3





Wkładkę założył: mgr inż. Arch. Marek Cempla 20.09.2001 r.

Miejsce przechowywanie negatywów : SOZ Bielsko-Biała









Wkładkę założył: mgr inż. Arch. Marek Cempla 20.09.2001 r.

Miejsce przechowywanie negatywów : SOZ Bielsko-Biała



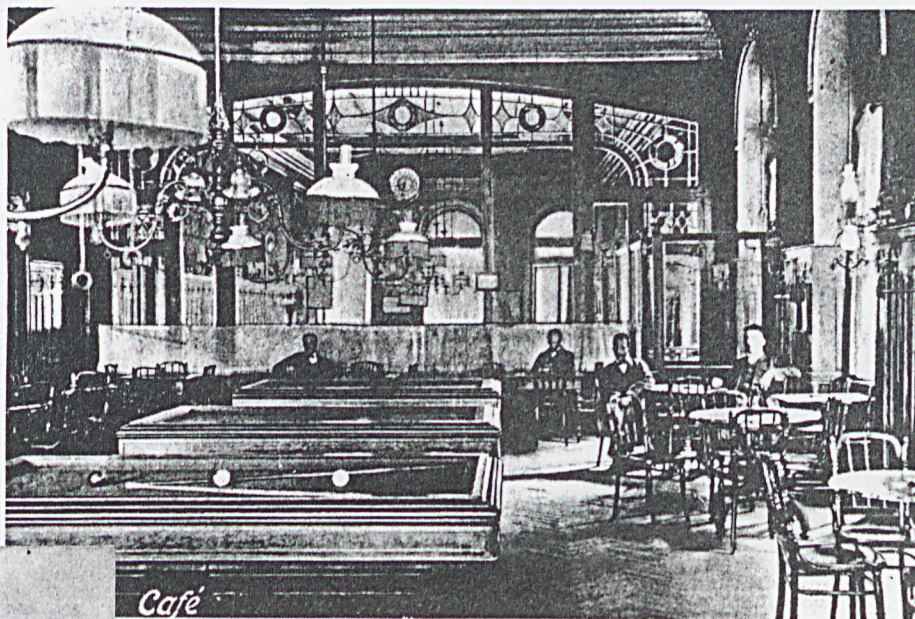




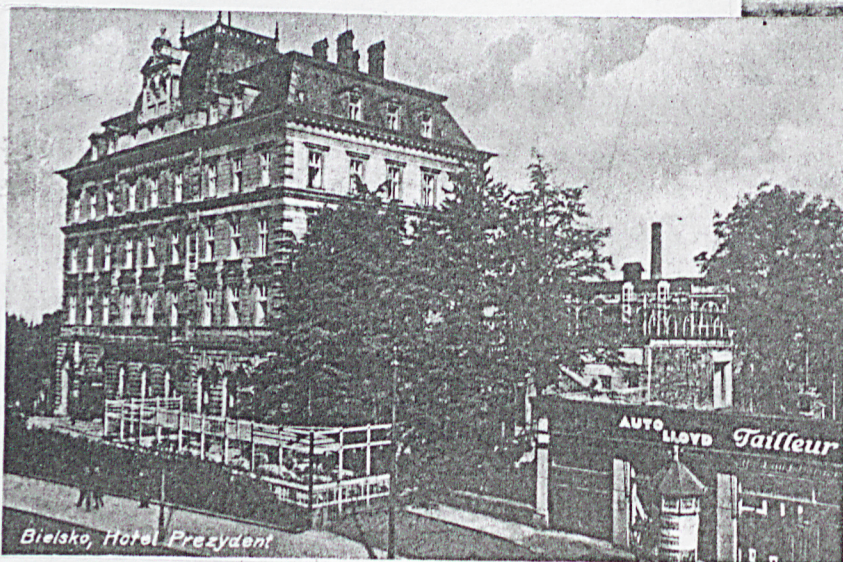
BIELSKO-BIAŁA

Dawny Hotel „Kaiserhof” obecnie Hotel „Prezydent”

biektu lub materiału uzupełniającego)



A tak wyglądała restauracja w hotelu „Cesarskim” w czasach przed I wojną światową. Parterowe wnętrze przedzielone było secesyjnym przeszkleniem. Pierwsza sala pełniła rolę sali bilardowej z szeregiem ustawionych pośrodku stołów do tej najbardziej wówczas popularnej rozrywki towarzyskiej. Po bokach ustawione były małe, okrągłe stoliczki z thonetowskimi krzesłami dla amatorów piwa i bilardu. Salę oświetlały ładne, kinkiety i żyrandole z porcelanowymi kloszami. Grano oczywiście do białego rana. W drugiej sali mieściła się kawiarnia. Wnętrza te gruntownie przebudowano już w okresie międzywojennym.



Hotel przy ul. 3 Maja przed 1939 r. Wzniesiony w l. 1892–93 wg projektu Karola Korna w stylu neorenesansowym, był w okresie międzywojennym własnością Akcyjnego Banku Hipotecznego we Lwowie. Swą pierwotną nazwę — hotel „Cesarski” — zmienił około 1922 r. na „Prezydent”. Na parterze mieściła się restauracja i kawiarnia „Renaissance”. Przed hotelem letni ogródek ze stolikami, gdzie również koncertowała orkiestra. Wśród drzew wejście do restauracji „Gastromia”, w budynku przebudowanym po II wojnie na Dom Technika. Z prawej parterowe pawilony handlowo-usługowe wzniesione ok. 1934 r. (widoczny punkt krawiecki Otto Landsbergera i salon sprzedaży aut). Pawilony handlowe zostały uszkodzone w dniu 3.09.1939 w czasie wysadzenia przez wojska polskie tunelu kolejowego, a następnie wyburzone.

Mgr inż. arch. Marek Cempla 20.09.2001.

Wkładkę założył:

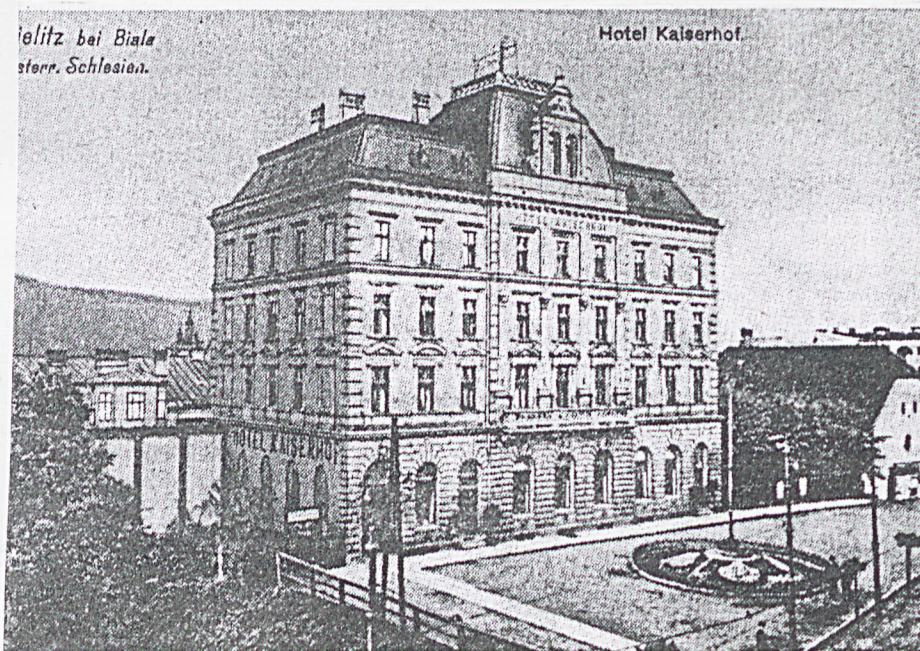
(imię, nazwisko, data)

Miejsce przechowywania negatywów: .....

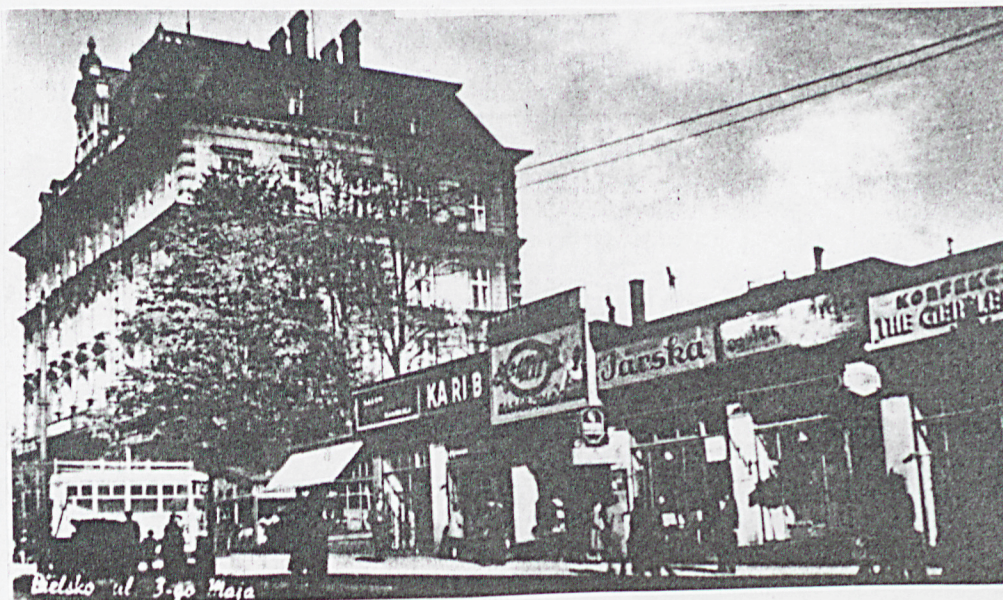
Z-d Poligr. Jan Jasiński W-wa, ul. Wolna 13, tel. 12-43-83

Wzór ODZ 1978 r.





Hotel „Cesarski” w Bielsku przy ul. *Cesarza Franciszka Józefa* w pełnej krasie według fotografii z około 1905 r. Na parterze mieściła się wytworna restauracja i kawiarnia hotelowa, a do licznych pokoi i apartamentów na trzech piętrach zjeżdżało sporo bogatych kupców, przemysłowców i artystów żywo zainteresowanych miastami nad Białą. Budynek przykrywał mansardowy dach z facjatkami (dla służby) i potężną wystawką w części środkowej. Przed hotelem istniał wówczas duży, brukowany plac z pięknym klombem-rozetą i latarnią. Budynek otaczała zielen — po prawej stronie tworzyła ogród kawiarniany. Obok stał jeszcze stary budynek — dawna wytwórnia sukna z końca XVIII wieku.



Dwie fotografie przedstawianych już w albumie bielskich obiektów. U góry widok żydowskiej synagogi przy ul. *Cesarza Franciszka Józefa* z ok. 1901 r. Na pierwszym planie, po lewej murk i płot okalający duży ogród, na którego miejscu stała secesyjna kamienica pod nr 9a (1903). Po prawej wykop tunelu kolejowego. Za synagogą neobarokowa kamienica z 1895 r. U dołu fragment ul. *3-go Maja* z hotelem „Prezydent” przed 1939 r. Dobrze widoczne pawilony handlowo-usługowe, wzniesione ok. 1936 r. ze sklepem znanej firmy bielskiej „KaRiBi” (fabryki sukna, włóczek, przędzy i dywanów Karola Riesenfelda).



BIELSKO-BIAŁA

Dawny Hotel „Kaiserhof” obecnie Hotel „Prezydent”

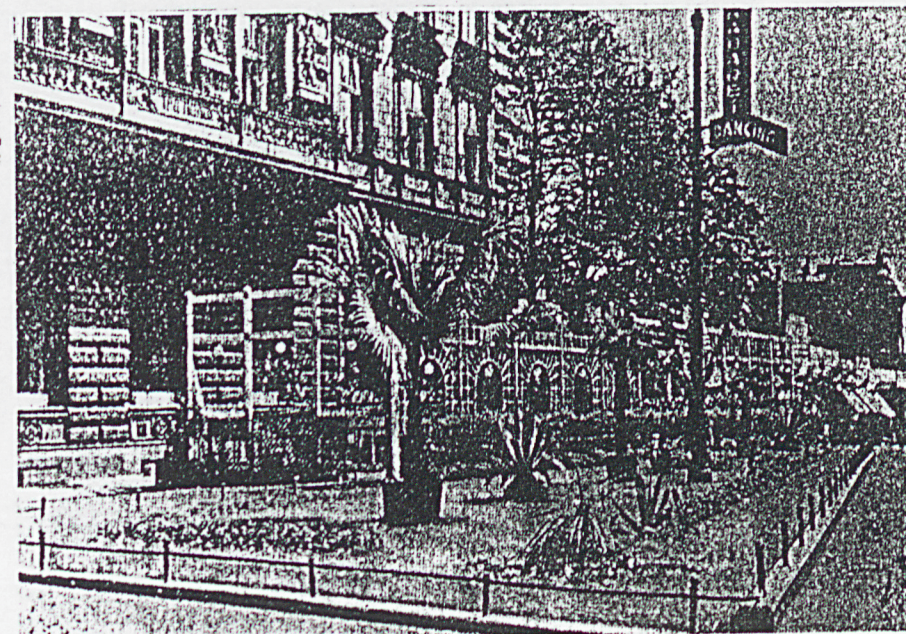
zdjęcia ,



Hotel „Cesarski” i ul. *Cesarza Franciszka Józefa* od strony dworca około 1908 r. Z lewej wykop tunelu kolejowego, reprezentacyjny hotel miasta i położone za nim dwie stare kamieniczki z końca XVIII w., rozebrane po 1908 r. Po prawej rząd istniejących do dziś secesyjnych kamienic z przełomu XIX/XX w. W głębi fragment placu *Garncarskiego* i zamku książąt *Sulkowskich*. Na ulicy widoczne są gęsto rozmieszczone słupy linii tramwajowej Dworzec Kolejowy — Cygański Las.



Palmy w Bielsku! Tak egzotycznie wyglądał w 1936 r. pięknie urządzony trawnik przed hotelem „Prezydent”. Towarzyszyło mu oryginalne drewniane ogrodzenie ogródka kawiarni „Renaissance”, a między drzewami wchodziło się do restauracji „Gastronomia”. Zawieszona na latarni świetlna reklama informowała o atrakcjach hotelowych lokali — dancingu i kabarecie. Fotografia świetnie oddaje ducha bogatego, europejskiego miasta jakim było Bielsko przed 1945 r.



Mgr inż. arch. Marek Cempla 20.09.2001.

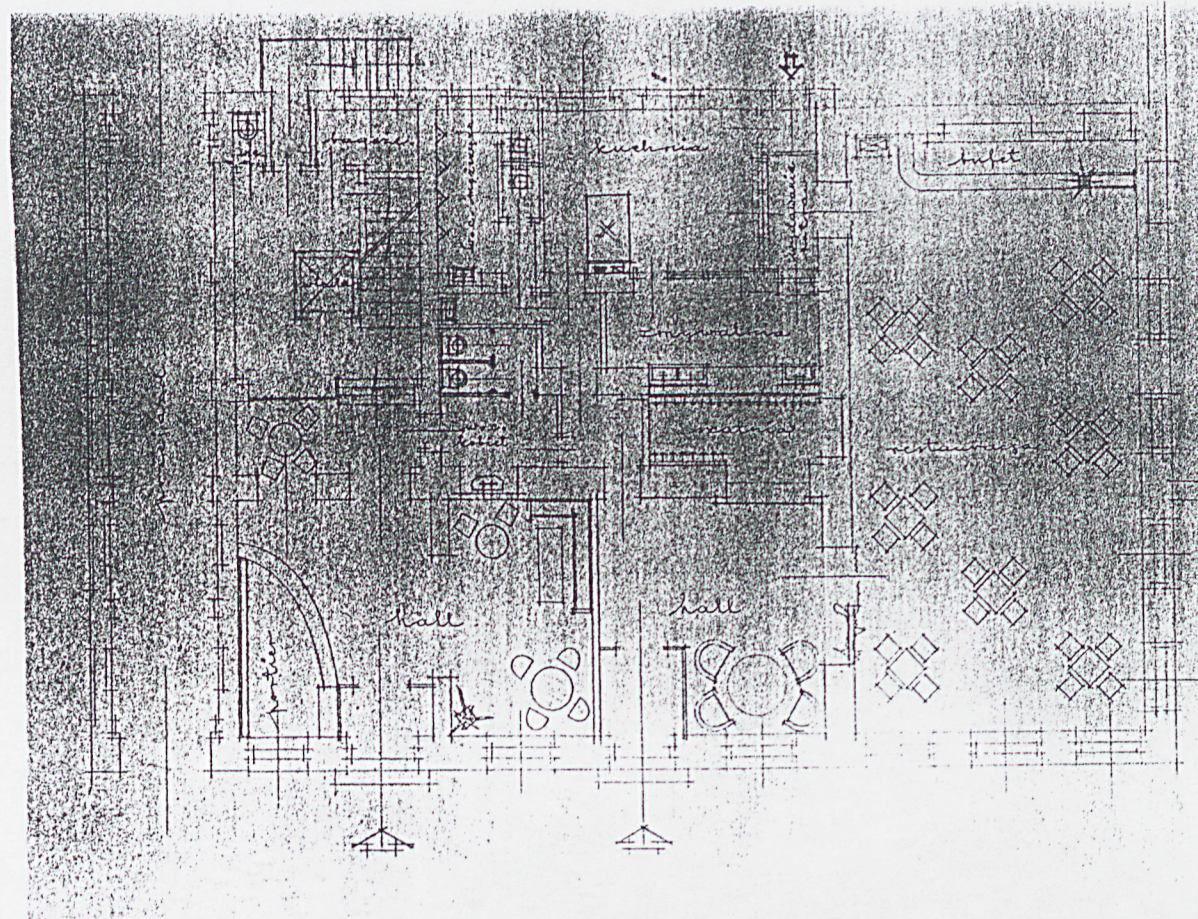
Wkładkę założył:

(imię, nazwisko, data)

Miejsce przechowywania negatywów: .....

Z-d Poligr. Jan Jasiński W-wa, ul. Wolna 13, tel. 12-43-83







BIELSKO-BIAŁA

Dawny Hotel „Kaiserhof” obecnie Hotel „Prezydent”

zdjęcia,



Mgr inż. arch. Marek Cempla 20.09.2001.

Wkładkę założył

(imię, nazwisko, data)

Miejsce przechowywania negatywu: .....

Z-d Poligr. Jan Jasiński W-wa, ul. Wolna 13, tel. 12-43-83