

1. Obiekt zabytkowy

KAMIEŃ - UL. BULARD 1

2. Miejscowość

BIELSKO / BIELSKO

WIASTO

3. Wiek

4. Styl

5. Kubatura m³6. Powierzchnia w m²

20. Przynależność administracyjna

7. Materiał budowlany

Przed zniszczeniem

Po odbudowie

11. Ilość budynków

14. Grunty należące do zabytku:

ha

a) województwo

b) powiat

c) gmina

a) ściany

b) sklepienia

c) stropy

d) więzania dachu

e) krycie dachu

12. Ilość kondygnacji

13. Użytkowanie wnętrza według ilości:

a) izb mieszkalnych

b) innych pomieszczeń

c) piwnic

a) ogrody stylowe

b) sady i grunty uprawne

c) lasy

d) wody

e) inne

21. Stacja

Nazwa stacji

Odległość od stacji w km

a) kolejowa

b) autobusowa

22. Właściciel i jego adres

8. Wyposażenie architektoniczne

15. Przeznaczenie pierwotne budynku

16. Użytkowanie w latach ubiegłych

17. Użytkowanie obecne

18. Nadaje się do użycia na

9. Autorzy i data budowy i przebudowy

19. Data, rodzaj i stopień zniszczeń i odbudowy

Data

O P I S

Zniszczenia %

Odbudowa %

VIII.1939 r.

XI.1939 r.

XII.1945 r.

XII.1945 r.

VI.1965

25. Rejestr zabytku Nr

rok

miejsce przechowywania

26. Nazwa księgi hipotecznej

27. Nr hipoteczny

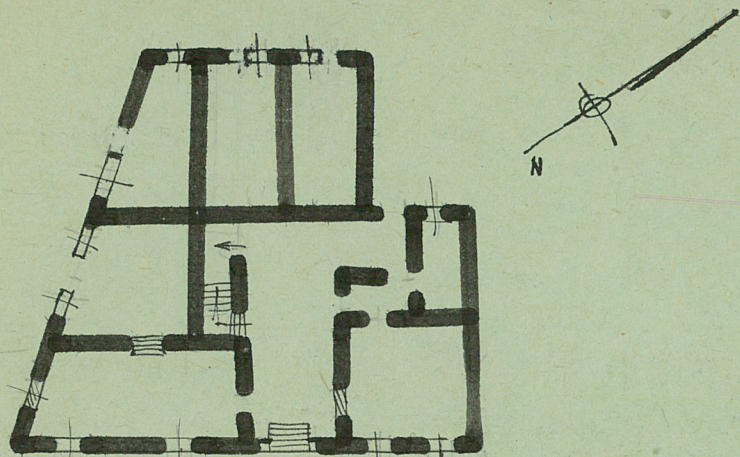
28. Akta

29. Fotografie

30. Inwentaryzacja pomiarowa

10. Udostępnienie

31. Szkic sytuacyjny, plan schematyczny, uwagi opisowe, fotografia



Budynek muze. i potulowany. Na miejscu dawnej
trasy obaj. muru ulicy. Bistrow p. piwnicy.
dyskutacyjny. Bistrow probulowane w. XX. w.
Elevacja ul. Budana 501000. Od ul. Giełgalskiej 501000
Na planie na or. rici kielas kilepione
kierowno-kolebnowo. Klatka schodowa otwierająca
się od kici potulowej zand. arch. arch. arch. arch.
o skł. ięplętych.

VI. 1965

VI. 1965



32. Przebieg prac konserwatorskich

| Rok | Wyszczególnienie prac | Koszt tys. zł |
|-----|-----------------------|------------------|
| | | |
| | | |
| | | |
| | | |
| | | |
| | | |
| | | |
| | | |
| | | |
| | | |

33. Koszty
w tys. zł

Przewidywane

Rzeczywiste

34. Inspekcje

35. Uwagi różne

Bibliografia

Edm. Gutowsky, Portat bishli (Kat. Zab.
Edm. Gutowsky, (manuscript)

36. Wypełnił dnia

3. XII. 59
[Signature]

37. Sprawdził dnia

VI. 1965

Adam Matłusiewicz

Andrzej M. Olkowski

20. X 59
[Signature]