

1. Obiekt zabytkowy

Kość. paraf. ewang. w Białej

2. Miejscowość

Bielsko - Biala **MIASTO**

3. Wiek

koniec XVIII w

4. Styl

poźny barok

5. Kubatura m³

9570 11.088

6. Powierzchnia w m²

830

a) zabytkowa: 492

b) użytkowa: 492

20. Przynależność administracyjna

a) województwo **śląskie**

b) powiat **bielski**

c) gmina **Bielsko - Biala**

7. Materiał budowlany

przed zniszczeniem

po odbudowie

11. Ilość budynków

1

14. Grunty należące do zabytku:

ha

a) ściany

CEGLA

b) sklepienia

— II —

c) stropy

dreś.

d) więzania dachu

drewno

e) krycie dachu

1/2 pap. - 1/2 bl. cynkowa

12. Ilość kondygnacji

2

13. Użytkowanie wnętrza według ilości:

a) izb mieszkalnych

b) nnych pomieszczeń

c) piwnic

14. Grunty należące do zabytku:

a) ogrody stylowe

b) sady i grunty uprawne

c) lasy

d) wody

e) inne **OGRODZENIE**

8. Wyposażenie architektoniczne

kapitele, pilastry, kasetony, rozety na gurtach wyk Jan Friedl. 1833

15. Przeznaczenie pierwotne budynku

Sakralne

16. Użytkowanie w latach ubiegłych

— — —

17. Użytkowanie obecne

— II —

18. Nadaje się do użycia na:

— II —

23. Użytkownik i jego adres

Evangelicki Urząd Parafialny w Białej

9. Autorzy i data budowy i przebudowy

proj. budowy 1792-1798

Wsp. planu 182. Breuninga

pod nadzorem Fevra

benza z Białej

Budowa ampu i rozklepie

19. Data, rodzaj i stopień zniszczeń i odbudowy

Data	OPIS	zniszczczenia %	odbudowa %
VIII. 1939 r.			
XI. 1939 r.			
XII. 1945 r.	USZKODZONA K. ZEWNĘTRZNA (4 ARSYNA)		
XII. 1959.	PERKUSIA PROWANE K. I. ZEWN. OP STR. WYKONANIE (całkow. otłame) W 2 mgnach	80%	
	MA CNAŁI WYKONANIE. ZMIENIENIE WOLNOST		

Ok. 1964 remont

VIII. 1965 stan dobry

24. Inwestor i jego adres:

134 k. dn 3.09.1976

25. Rejestr zabytku nr

R/456/56

rok **1956**

miejsce przechowywania

26. Nazwa księgi hipotecznej

27. Numer hipoteczny

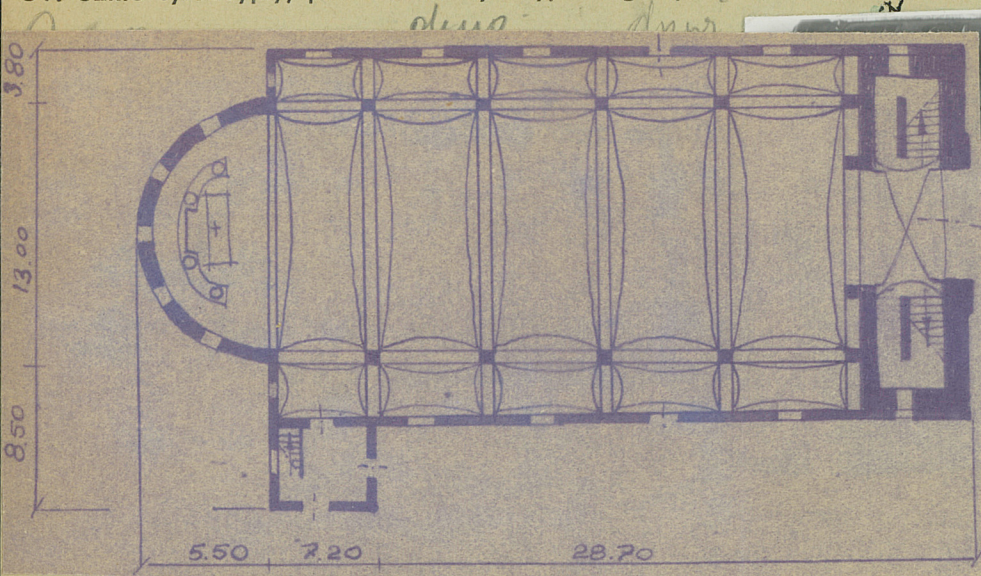
28. Akta

29. Fotografie

30. Inwentaryzacja pomiarowa

OSRODEK DOKUMENTACJI ZABYTEKOW

31. Szkic sytuacyjny, plan schematyczny, uwagi opisowe, fotografia



Kościół. Orientowany, murewany. Prostokątny, z pół-kolonnadą absydą od wsch. i zakrystią od półn. Po bokach pięcioprzęsłowej nawy głównej, nawy bocznej i dwupiętrowe empory. Podziaty wewnętrznie nawy głównej za pomocą pilastrowi i dwójonych, naw bocznych i empor za pomocą pilastrowi parzystych. Skłapienie żagielkowe. Czarnoboczną wieżę od zach. wyodrębnioną ułożeniem frontową, lekko wysalitem. Helm z cebulastą kopułą i latarnią.

Bibliografia: 1. dr. J. A. Kolatschek - Geschichte der evangelischen Gemeinde zu Biala in Galizien Teschen 1860

2. oprac. hist. Perechowski - Domanowski (W.K.Z.)
3. Szablowski J. Kościół katolicki w Białej w Polsce + I rozdz. 1. Zarys historyczny. Warszawa 1951

TZG Chełmno - Nr 495 9. 50 40.000 B-119479

Kościół zab. nt. w Polsce I, Warszawa 1953, s. 6,

32. Przebieg prac konserwatorskich



Wyszczególnienie prac

Koszt
tys. zł



VIII. 1965



VIII
1965

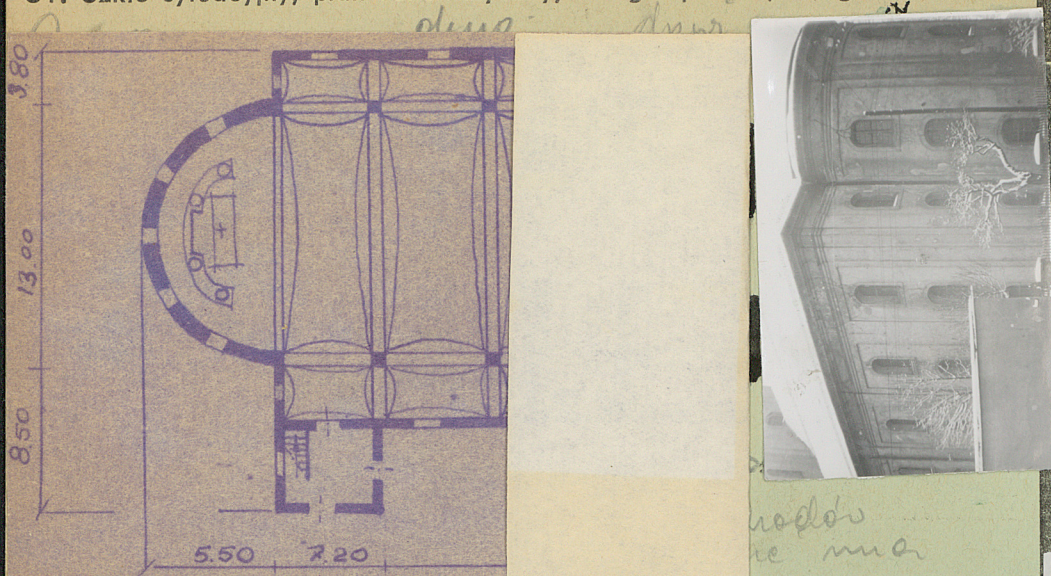
36. Wypełnił dnia

21. XII. 1955, [signature]

37. Sprawdził dnia VIII. 1965

28. XII. 59 [signature]

31. Szkic sytuacyjny, plan schematyczny, uwagi opisowe, fotografia



32. Przebieg prac konserwatorskich



Wyszczególnienie prac

Koszt
tys. zł

Kościół. Orientowany, murowany. Prostokątny z półkolistą absydą od zach. i zakrystią od półn. Po bokach prezbiterium nawy głównej, nawy bocznej i dwu piętnosię. Podziaty wewnętrznie nawy głównej za pomocą pilastrow z dwójnami, naw bocznych i empor za pomocą pilastrow parzystych. Skłapienie żagielkowe. Bzaroobozna wieża od zach. wyodrębniona u dełwacji frontowej lekkiem wysalitem. Helm z cebulastą kopułą i latarnią.



VIII 1965



VIII
1965

30. Wypełnił dnia

21. XII. 1955. *h. h. h.*

37. Sprawdził dnia VIII 1965

28. XII 59 *Andrzej M. Hrach*



VIII
1965

Bibliografia: 1. dr. J. A. Kolatschek - Geschichte der evangelischen Gemeinde zu Biala in Galizien Teschen 1860

2. oprac. hist. Pereanowski - Domanowski (W. K. Z.)
3. Szablowski J. Katalog zabytków sztuki w Polsce (+ I) tom. 1. Powiat Bialski. S. wa 1951

TZG Chełmno - Nr 495 9. 50 40.000 B-119479
Katalog zabytków w Polsce I, Warszawa 1953, s. 6.