



1. Obiekt zabytkowy

ROZWIENICA - ul. Dzierżyńskiego 40
11. listopada 54

2. Miejscowość

BIELSKO / BIELSKA

MASTO

3. Wiek XVIII

4. Styl

5. Kubatura m³ 17306. Powierzchnia w m²
a) zabytkowa: b) użytkowa:

20. Przynależność administracyjna

a) województwo KATOWICKIE
b) powiat miejski: BIELSKO - BIELSKA
c) gmina

7. Materiał budowlany

Przed zniszczeniem

Po odbudowie

11. Ilość budynków 1

14. Grunty należące do zabytku: ha

a) ściany

CEGLA

12. Ilość kondygnacji 2

a) ogrody stylowe

—

b) sklepienia

CEGLA
KAMIEŃ

13. Użytkowanie wnętrza według ilości:

b) sady i grunty uprawne

—

c) stropy

DREWNIO

a) izb mieszkalnych 6

c) lasy

—

d) wiązania dachu

—

b) innych pomieszczeń 8

d) wody

—

e) krycie dachu

BOTA

c) piwnic 2

e) inne

—

8. Wyposażenie architektoniczne

1. CECHY BACOWE W PRZESTRZENI
- CZYNNY
2. RZĘDZIT
3. WSK. ZAPĘDZIE

15. Przeznaczenie pierwotne budynku

pielwani (paster)

16. Użytkowanie w latach ubiegłych

—

17. Użytkowanie obecne

—

18. Nadaje się do użycia na

—

9. Autorzy i data budowy i przebudowy

DATA BUDOWY WIEŻY
WIEŻ 170 LAT
Wnieiony 1782 r.

19. Data, rodzaj i stopień zniszczeń i odbudowy

Data	O P I S	Zniszczenia %	Odbudowa %
VIII.1939 r.	—		
XI.1939 r.	—		
XII.1945 r.	—		
XII.1978	—	0	

23. Użytkownik i jego adres

FACEP SPÓŁN. SPÓŁNED
MIEJ. PRZEWODN
LOKALNOŚĆ (6)

24. Inwestor i jego adres

28/76

19.08.1976

25. Rejestr zabytku Nr

25.02.1960

rok miejsce przechowywania

26. Nazwa księgi hipotecznej

27. Nr hipoteczny

28. Akta

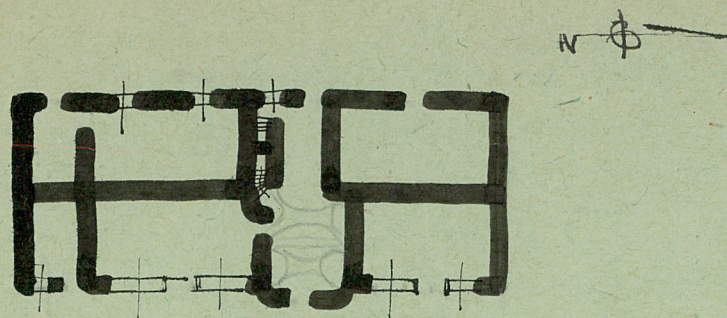
29. Fotografie

30. Inwentaryzacja pomiarowa

OŚRODEK
DOKUMENTACJI
ZABYTKÓW

Z Y X W V U T S R P O N M L K J I H G F E D C B A Nr

31. Szkic sytuacyjny, plan schematyczny, uwagi opisowe, fotografia



Plan. numeracji, otynkowania, na planie
prostopadłości. Piętro, p. piwnicowy. Elew. fronto-
na 6-osiowa z lekko wysuniętym 2-osiowym
czyłkiem. Dzwonnicznik. Profilaranie i obracanie
okien, żurawia, o cieniu białym.

Dach dwuspadowy.

Bibliografia: Katalog zabytków
sztuki w Polsce, Warszawa
1953, s. 7.

VIII. 1965



32. Przebieg prac konserwatorskich

Rok	Wyszczególnienie prac	K o s z t tys. zł

33. Koszty
w tys. zł

Przewidywane

Rzeczywiste

34. Inspekcje

33. Koszty w tys. zł	Przewidywane	Rzeczywiste

35. Uwagi różne

36. Wypełnił dnia

9. XII. 1964
[Signature]

37. Sprawdził dnia

20. XI. 59 VIII. 1965
Andrzej H. Obrowski
[Signature]