

1. Obiekt zabytkowy  
Dwór w dziedzińcu pałacowym

2. Miejscowość  
Będzin 30

3. Wiek  
XVIII (po 1702)

4. Styl  
Klasycystyczny poźnobarokowy

5. Kubatura m³  
4700 3010

6. Powierzchnia w m²  
a) zabytkowa: 403 b) użytkowa: 806

20. Przynależność administracyjna  
a) województwo  
Katowickie  
b) powiat  
Będzin  
c) gmina

7. Materiał budowlany	przed zniszczeniem	po odbudowie	11. Ilość budynków	14. Grunty należące do zabytku:	ha
a) ściany	cegła polska		1	a) ogrody stylowe	1.5
b) sklepienia	cegła		21	b) sady i grunty uprawne	1.5
c) stropy	drewno		7	c) lasy	-
d) więzania dachu	drewno		11	d) wody	0.5
e) krycie dachu	blacha		2	e) inne	-

8. Wyposażenie architektoniczne  
IV ELEM. FRONTOWY RZĄDZĄCĄCĄ ALASTO WARTY PORTAL 24 KOLUMNAMI NA CIOŁCACH - PRZEBUDOWANA KĄCĄ I CIOŁCĄ PRZEBUDOWANA - DRUKOWY OŁCZAK PRZEBUDOWA. SUPITY 2 FASETA, 20. GEOM. DEK. STUKOWA. W FOKUSIE LITOW. PIKTO ODD. BRYLISZEM. SZCZYT OLINII FALISTE. RZĄDZĄCĄCĄ BOWNE WIERZĄCONE ATYKAMI OZDOB. MOTYWAMI. STYL. BALAS. NA MCH KAR. KLASYCZNY. PORTAL. PRZEBUDOWA.

15. Przeznaczenie pierwotne budynku  
mieszkalne (dwór Mieroszelewskich)

16. Użytkowanie w latach ubiegłych  
PAŃSTW. LICEUM ROLNICTWA

17. Użytkowanie obecne  
DOM KULTURY DŁUGO I MŁODZIEŻY

18. Nadaje się do użycia na:  
DOM KULTURY

21. Stacja  
nazwa stacji  
Będzin  
odległość od stacji w km  
ok. 2 km

22. Właściciel i jego adres  
M.R.N.

23. Użytkownik i jego adres  
DOM KULTURY DŁUGO I MŁODZIEŻY

24. Inwestor i jego adres:  
3/60 2 03.02.1960

9. Autorzy i data budowy i przebudowy  
Pierwotny drewniany z w. XVII (zburzony i zastąpiony nową z fundacji K. Mieroszelewskiego po r. 1702, 1800; rozbudowany w. XVIII/XIX

10. Udostępnienie  
dostępny

19. Data, rodzaj i stopień zniszczeń i odbudowy

Data	O P I S	zniszcz. %/	odbu- dowa %/
VIII. 1939 r.	—		
XI. 1939 r.	—		
XII. 1945 r.	—		
X-1947	NAPRAWA BUDYNKU (PRZEBUDOWA WOKÓŁ WIERZĄCOW)		
XII. 1959	STOPNIEN ZNISZCZENIA — SZCZĄTKI NIEWYKŁADANE I WYKŁADANE W POK. WZGLĘD. BUDYNKU	5	

25. Rejestr zabytku nr R/1314  
rok 1950  
miejsce przechowywania  
Kons. Woj. Katowice

26. Nazwa księgi hipotecznej  
27. Numer hipoteczny

28. Akta  
C.2.M.10.2.

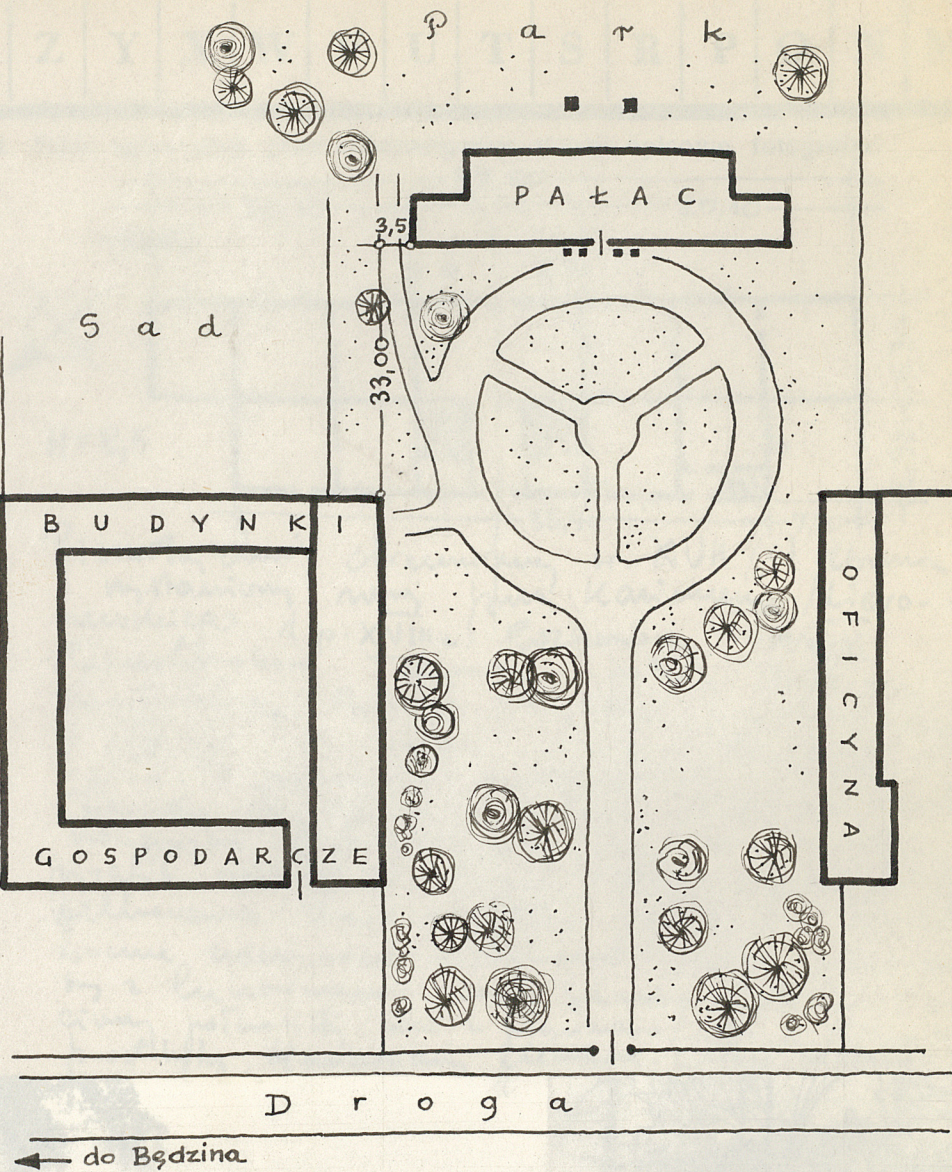
29. Fotografie  
w posiadaniu autorów  
katalogu (now. Będziński)

30. Inwentaryzacja pomiarowa

X. 1964. Stan obrotowy







SKALA 1:1000



L | K | J | I | H | G | F | E | D | C | B | A | Nr

### 32. Przebieg prac konserwatorskich

rok	Wyszczególnienie prac	Koszt tys. zł

### 33. Koszty w tys. zł

X.1964



### 35. Uwagi różne

X.1964

Dworzec - Gutowski E., Gutowski M.,  
Powiat będziński (Katalog  
Zabytków sztuki w Polsce -  
II, 2.1, W-wa 1961, s. 6-7)



### 36. Wypełnij dnia

4. XII 59

### 37. Sprawdzał dnia

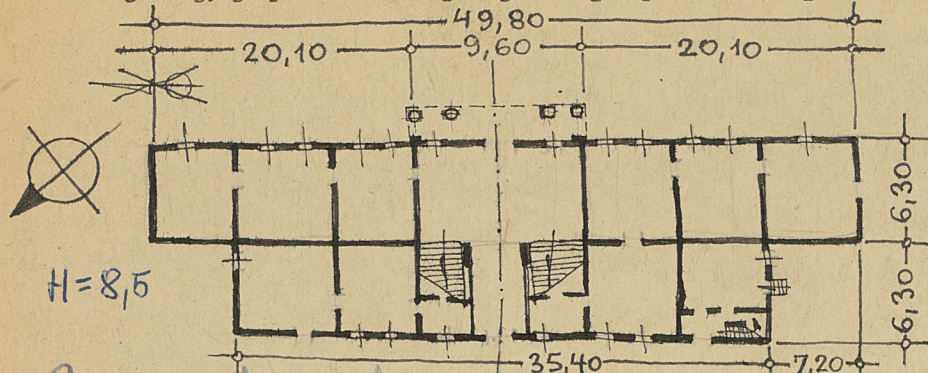
X.1964

20. XII 59

Tenry Gadomski  
Adam Makowski  
Andrzej M. Olszewski



31. Szkic sytuacyjny, plan schematyczny, uwagi opisowe, fotografia



Pierwotny dwór obecnym w. XVII (?) zabudowa i wystrojem nowym przez kamienie (kierownik) 1 p. XVIII w. Porównano XVIII/XIX. Poziombowickim. Długość i szerokość. Różnice, dwór, traktory. Różnice 1 traktory, porównano w. XVIII/XIX. Na piętrze i traktory frontowy - salon o izolowanych narożnikach. Fasada 13. opiera ozdobyne pilastami rzeźbiarskimi. Piętro oddzielone gzymsami. Na piętrze rzeźbi. ozdobyne pilastami i dwiema gzymsami. Piętro belkowane. Główny rzeźbi. portyk XIX. Rzeźbi. belki, rzeźbi. ozdobyne attyki. Dach mansardowy z lukarnami, kłoty blaszki. Portale: 1 traktory portyk, (dwór i piętro) XVIII, 2. dwór, portyk, (dwór i piętro) XVIII. Cokoły i ściany.

32. Przebieg prac konserwatorskich

rok	Wyszczególnienie prac	Koszt tys. zł

33. Koszty w tys. zł



X.1964

35. Uwagi różne

X.1964

Dwórnik - Gutowski E., Gutowski M., Powiat bydgoski (Katalog Zabytków Kultury w Polsce - woj. X, 2.1, W-wa 1961, s.6-7) (A)



36. wypełnia dnia

4.11.1964

37. Sprawdzał dnia

X.1964 20.XI.59  
Tęty Gadomski  
Adam Markowski  
Andrzej M. Oleski



X.1964