

Nr 2/4

A B C D E F G H I J K L M N O P R S T U V W X Y Z 10

SLASKIE

1. Obiekt zabytkowy

BASZTA OBRONNA - UL. ~~PRZEMYSŁOWA~~ ^{ZAWLEK} ~~MODRZEJOWSKA~~ ^{UL. MODRZEJOWSKA}

2. Miejscowość

BĘDZIN

MIASTO

3. Wiek
XIV - XX4. Styl
—5. Kubatura m³ 2506. Powierzchnia w m² 39
a) zabytkowa: b) użytkowa:

20. Przynależność administracyjna

a) województwo KATOWICKIE
b) powiat Będzin
c) gmina7. Materiał budowlany
Przed zniszczeniem Po odbudowie

11. Ilość budynków 1

14. Grunty należące do zabytku: ha

a) ściany kamień —

12. Ilość kondygnacji 4

a) ogrody stylowe —

b) sklepienia — —

13. Użytkowanie wnętrza według ilości: —

b) sady i grunty uprawne —

c) stropy — —

a) izb mieszkalnych —

c) lasy —

d) więzania dachu — —

b) innych pomieszczeń —

d) wody —

e) krycie dachu — —

c) piwnic —

e) inne otoczenie 150 m²

21. Stacja Nazwa stacji Odległość od stacji w km

a) kolejowa Będzin 1.5

b) autobusowa Będzin 1.5

22. Właściciel i jego adres

P.M.B.N. Będzin

8. Wyposażenie architektoniczne

brak

15. Przeznaczenie pierwotne budynku BASZTA

16. Użytkowanie w latach ubiegłych — n —, komórki

17. Użytkowanie obecne Ruina - obiekt zabytkowy

18. Nadaje się do użycia na jak wyżej

23. Użytkownik i jego adres

jak wyżej

24. Inwestor i jego adres

9. Autorzy i data budowy i przebudowy
Wzmianka zapewne u u. XIV
(mury) między zniszczone u r. 1364
(mury) Karimiana W-go). Kuzen-
wiana 1956 (rekonstrukcja
balkonów)

19. Data, rodzaj i stopień zniszczeń i odbudowy

Data	O P I S	Zniszczenia %	Odbudowa %
VIII.1939 r.	Basza, komórki / Ruina	85%	—
XI.1939 r.	— n — — n —	—	—
XII.1945 r.	— n — — n —	—	—
XX.1958	Basza, zabytkowa, usunięta	—	—
	usunięta, usunięta komórki	50%	15%

25. Rejestr zabytku Nr R-453/56
rok 1956 miejsce przechowywania

10. Udostępnienie

nie

26. Nazwa księgi hipotecznej 27. Nr hipoteczny

28. Akta

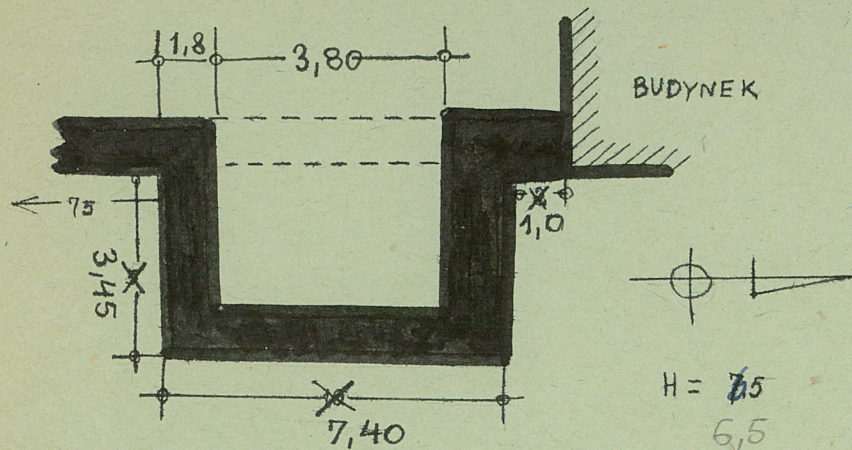
29. Fotografie

30. Inwentaryzacja pomiarowa

XX.1959 Basza, fragment odbud. Stan dobry 40% 10%
IX.1964 Stan dobry.

Z Y X W V U T S R P O N M L K J I H G F E D C B A Nr

31. Szkic sytuacyjny, plan schematyczny, uwagi opisowe, fotografia



Baste (Wilkau) umieszczone w linii muru obronnych, postr. Karłowice Wilkhu. w. 1364. Mur obok z kamienia łupanego.

32. Przebieg prac konserwatorskich

Rok	Wyszczególnienie prac	Koszt tys. zł

33. Koszty
w tys. zł

Przewidywane

Rzeczywiste

34. Inspekcje

36. Wypełnił dnia

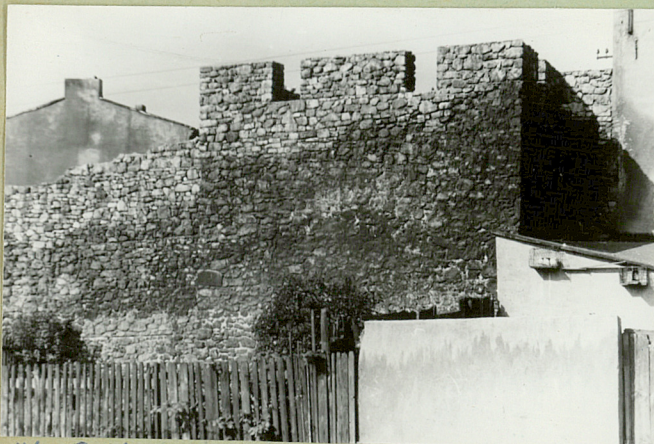
2. XI. 64
[Signature]

37. Sprawdził dnia 18. 1964

Jerzy Gadomski
Adam Matwiej
Andrzej M. Chrepczyński

Bibliografia

E. Dwornik-Cutowska
i M. Gutowski, Postr. Karłowice Wilkhu. w. 1364. Mur obok z kamienia łupanego. Z. 1, U-wa 1961, s. 5)



18. 1964



18. 1964