

Nr

A

B

C

D

E

F

G

H

I

J

K

L

M

N

O

P

R

S

T

U

V

W

X

Y

Z

ŚLĄSKIE

141

1. Obiekt zabytkowy

DOM UL. ~~PKWN~~ 14 w b. Legionów

2. Miejscowość

BIELSKO-BIAŁA

MASTO

3. Wiek

XIX

4. Styl

klasykistyczny

5. Kubatura m³

2900

6. Powierzchnia w m²

295

a) zabytkowa:

b) użytkowa:

20. Przynależność administracyjna

a) województwo

Katowice

b) powiat miński Bielsko-Biała

c) gmina

7. Materiał budowlany

Przed zniszczeniem

Po odbudowie

a) ściany

cegła kamień fundamenty

b) sklepienia

cegła

c) stropy

d) wiązania dachu

e) krycie dachu

papa

11. Ilość budynków

1

12. Ilość kondygnacji

2

13. Użytkowanie wnętrza według ilości:

a) izb mieszkalnych

~ 17

b) innych pomieszczeń

~ 3

c) piwnic

1

14. Grunty należące do zabytku:

ha

a) ogrody stylowe

b) sady i grunty uprawne

c) lasy

d) wody

e) inne

21. Stacja

Nazwa stacji

Odległość od stacji w km

a) kolejowa

BIELSKO

b) autobusowa

BIELSKO-BIAŁA

22. Właściciel i jego adres

M.Z.B.M.

23. Użytkownik i jego adres

lokatorzy

24. Inwestor i jego adres

8. Wyposażenie architektoniczne

2 portale kamienne, prostokątne
1 stare drzwi
1 stare okucie zamku

15. Przeznaczenie pierwotne budynku

mieszkalne

16. Użytkowanie w latach ubiegłych

17. Użytkowanie obecne

mieszkalne

18. Nadaje się do użycia na

9. Autorzy i data budowy i przebudowy

Wnieśliśmy raport w 1. poł. w. XIX

19. Data, rodzaj i stopień zniszczeń i odbudowy

Data

O P I S

Zniszczenia
%Odbudowa
%

VIII.1939 r.

XI.1939 r.

XII.1945 r.

VIII.1965

wzrosty i tynki; zacięta od dachu; zawilgocone od brzozy kanalizacyjnej

10. Udostępnienie

dostępny

25. Rejestr zabytku Nr

rok miejsce przechowywania

26. Nazwa księgi hipotecznej

27. Nr hipoteczny

28. Akta

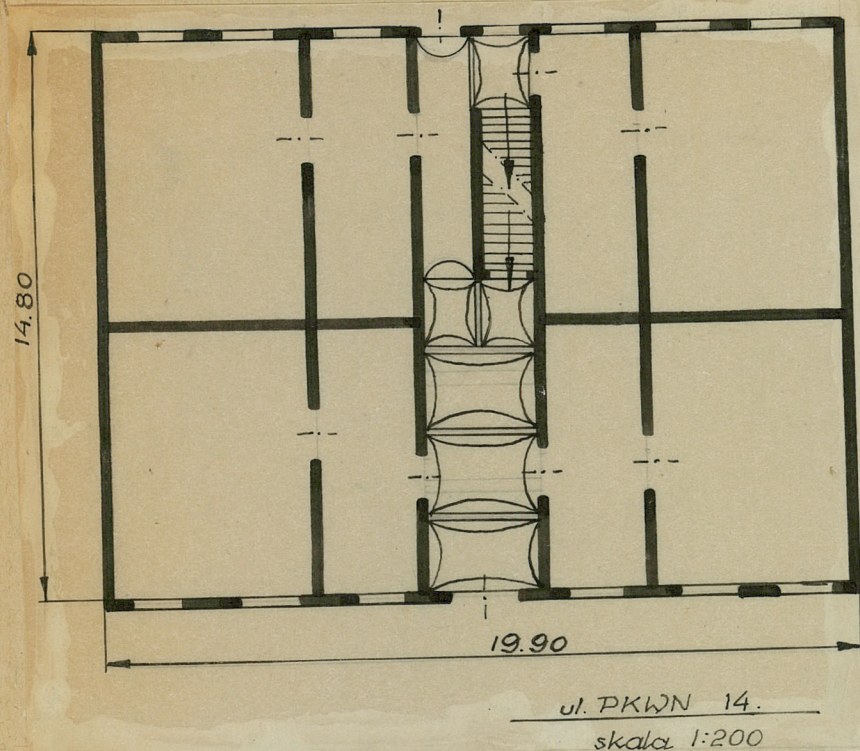
29. Fotografie

30. Inwentaryzacja pomiarowa

OŚRODEK
DOKUMENTACJI
ZABYTKÓW

Z Y X W V U T S R P O N M L K J I H G F E D C B A Nr

31. Szkic sytuacyjny, plan schematyczny, uwagi opisowe, fotografia



VIII
1965

W piwnicy sklepienie o tuku segmentarym na poprzecznych gurtach. Fasada klasycystyczna, z dekoracją pilastrami i belkowaniami. Dach dwuspadowy.

32. Przebieg prac konserwatorskich

| Rok | Wyszczególnienie prac | K o s z t tys. zł |
|-----|-----------------------|----------------------|
| | | |
| | | |
| | | |
| | | |
| | | |
| | | |
| | | |
| | | |
| | | |

33. Koszty
w tys. zł

Przewidywane

Rzeczywiste

34. Inspekcje

| | | |
|--|--|--|
| | | |
| | | |
| | | |
| | | |
| | | |
| | | |
| | | |
| | | |
| | | |
| | | |

35. Uwagi różne

36. Wypełnił dnia

VIII. 1965

Andrzej M. Olszewski

37. Sprawdził dnia