

Nr

III

A

B

C

D

E

F

G

H

I

J

K

L

M

N

O

P

R

S

T

U

V

W

X

Y

Z

3

ŚLĄSKIE

1. Obiekt zabytkowy

Kościół parafialny p.w. św. Trójcy

2. Miejscowość

MIASTO

Będzin

3. Wiek

XIV/XVIII/XIX

4. Styl

5. Kubatura m³

9000 2750

6. Powierzchnia w m²

a) zabytkowa: 294 b) użytkowa: 785 294

20. Przynależność administracyjna

a) województwo

b) powiat

c) gmina

katowickie

Będzin

7. Materiał budowlany

przed zniszczeniem

po odbudowie

a) ściany

cegła
potynkowana

b) sklepienia

-

c) stropy

dre

d) więzania dachu

bryty

e) krycie dachu

blacha

11. Ilość budynków

1

12. Ilość kondygnacji

1

13. Użytkowanie wnętrza według ilości:

a) izb mieszkalnych

-

b) innych pomieszczeń

7

c) piwnic

1

14. Grunty należące do zabytku:

ha

a) ogrody stylowe

b) sady i grunty uprawne

c) lasy

d) wody

e) inne

21. Stacja

nazwa stacji

odległość od stacji w km

a) kolejowa

Będzin

2

b) autobusowa

Będzin

2

22. Właściciel i jego adres

PARAFIA

23. Użytkownik i jego adres

PARAFIA - BĘDZIN

24. Inwestor i jego adres:

25. Rejestr zabytku nr

R/452/56

rok 1956

miejsce przechowywania

26. Nazwa księgi hipotecznej

27. Numer hipoteczny

28. Akta

29. Fotografie

A.K.W.2./1977

30. Inwentaryzacja pomiarowa

D/BĘDZIN-30

D/BĘDZIN-31

8. Wyposażenie architektoniczne

SM. KRZYŻOWE KOŁBĄ.
NAMA ODZWIĘTA OPISU
KREPPEN, WIEŻA O PODZIE-
TACH KONOWYCH - OTTARUS
P. BOKOWE
KUBONA BOKON.
CHREBELMER KLARYCH.

15. Przeznaczenie pierwotne budynku

sakralne - kościół par.

16. Użytkowanie w latach ubiegłych

- II - - II - - II -

17. Użytkowanie obecne

- II - - II - - II -

18. Nadaje się do użycia na:

- II - - II - - II -

9. Autorzy i data budowy i przebudowy

19. Data, rodzaj i stopień zniszczeń i odbudowy

Data

O P I S

znisz-
czenie
%odbu-
dowa
%

VIII. 1939 r.

XI. 1939 r.

XII. 1945 r.

XI. 1959

X. 1964

zmniejszony

stan dobry

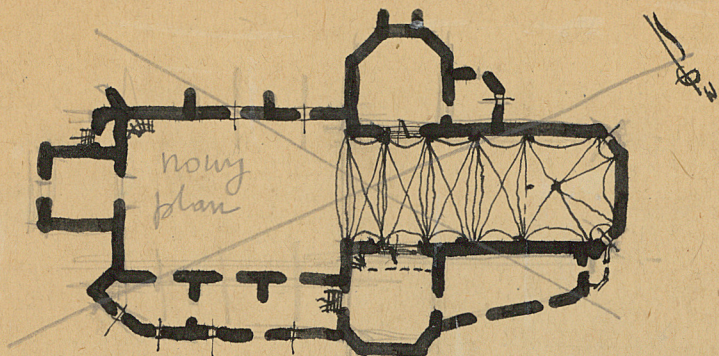
stan dobry

10. Udostępnienie

dostępny

DOKŁAD
DOKUMENTACJI
ZABYTKÓW

31. Szkic sytuacyjny, plan schematyczny, uwagi opisowe, fotografia



Opis

Rzut poziomy składa się z wydłużonego prezbiterium ramieniastego, poligonalnie, prostokątnej nawy, wieży prezbiternej o kadłubowatych narożnikach. Przy prezbiterium od pn. kaplica Matki Boskiej Czystońskiej 12 pot. w. XVIII (1873-5) na murze prostokąta zachowanego poligonalnie pod nią krypta. Od pd. kaplica Sena Jerusowego (1743) wg muru prostokąta zachowanego poligonalnie, i za krypta na murze prostokąta. Kuchta i krypta sklepione kolebkowe, porożate sklepienia i stropy 1873-5. Od strony wsława opisto mharpanni, olma prostokątne ramieniaste łukami segmentowymi. Wieża o podniatach ramionych z łukami łukami o ośmiobocznej, łukami. Dachy dwuspadowe.

Wzór jednoraz. — CWD, W-wa, Bielańska 18, zam. Nr 2161/S2/III

WDA, Z. 461 12. II. 55 20,000 A4 Karton kl. 7 160 g 12. II.—24. II. 55

32. Przebieg prac konserwatorskich

rok	Wyszczególnienie prac	Koszt tys. zł



rzeczywiste

X.1964



X.1964

36. Wypełnił dnia

9. XII. 55
1955

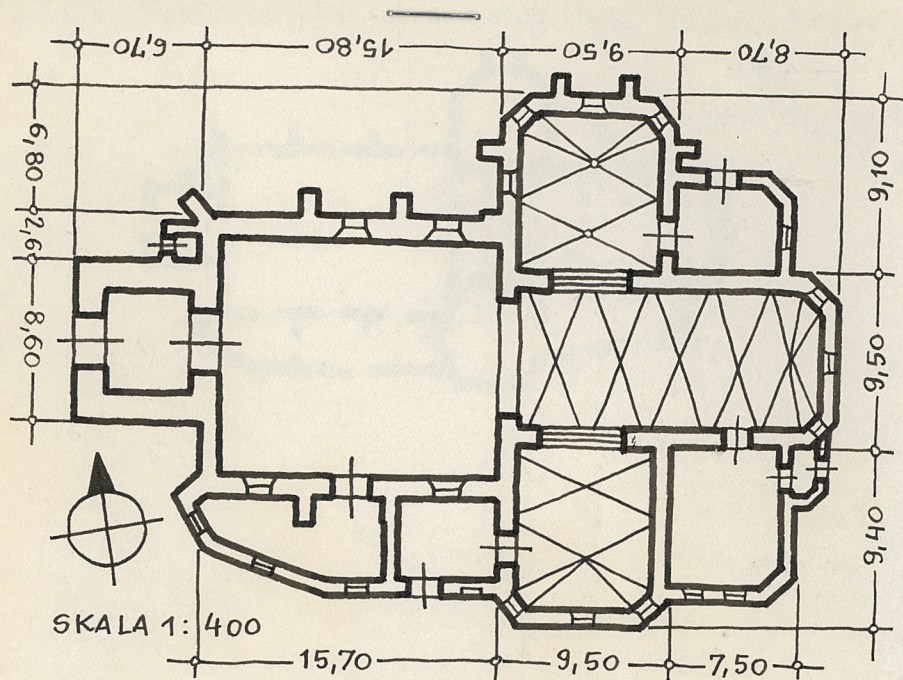
37. Sprawdził dnia

X.1964

29. XII 59
Języ Gado...
Adam Mar...
Andrzej M. Ol...
Języ

Dworuk-futowska E., futowski K.
Powiat bedziński (Katalog zabud.
ktulii v Polce VI, 2, 1, W-wa 1961, S. 1-3)
Wisniewski J. Dzierżyna przetołowa,
Marszałka opoczniska, 1936.

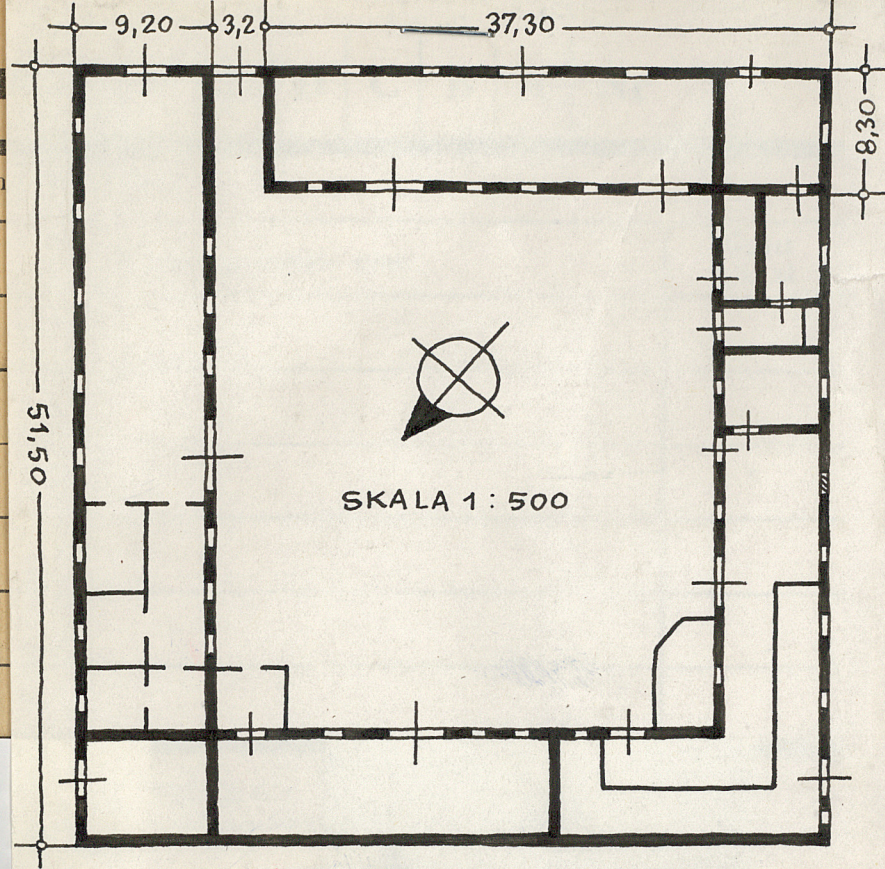
Z Y X W V U T S R P O N M L K J I



SKALA 1: 400

32. Przebieg prac kon

rok



SKALA 1: 500

Opis

Rzut poziomy składa się z wydłużonego prezbiterium ramieniastego, poligonalnie, prostokątnej nawy, wieży prostokątnej o kadłubowatych narożnikach. Przy prezbiterium od pn. kaplica Matki Boskiej Czystońskiej (2 poł. w. XVIII) 1873-5) na murze prostokąta zachowanego poligonalnie pod wież krypta. Od pd. kaplica św. Jerzego (1743) wg muru prostokąta zachowanego poligonalnie, krypta na murze prostokąta. Kuchnia i krypta sklepione kolebkowe, porożnięte sklepienia i stropy 1873-5. Od strony wsława opisto niestropami, olina prostokątne ramieniaste łukami segmentowymi. Wieża o podniatach ramionych zetałem baraniastym o ośmiobocznej latarni. Dachy dwuspadowe.

Wzór jednoraz. — CWD, W-wa, Bielańska 18, zam. Nr 2161/S2/III

WDA, Z. 461 12. II. 55 20,000 A4 Karton kl. 7 160 g 12. II.—24. II. 55



X.1964



X.1964

36. Wypełnił dnia

9. XII. 55
1955

37. Sprawdził dnia

X.1964

Jęży Gadoń, XII 59
Adam Marliński
Andrzej M. Olsewski

Dworcuk - Gutowska E., Gutowski K.,
Powiat bedziński (Katalog zabudki
Gutuli v Polce VI, 2, 1, W-wa 1961, S. 1-3)
Wisniewski J., Diceria czystochłonna,
Marszałek województwa, 1936.