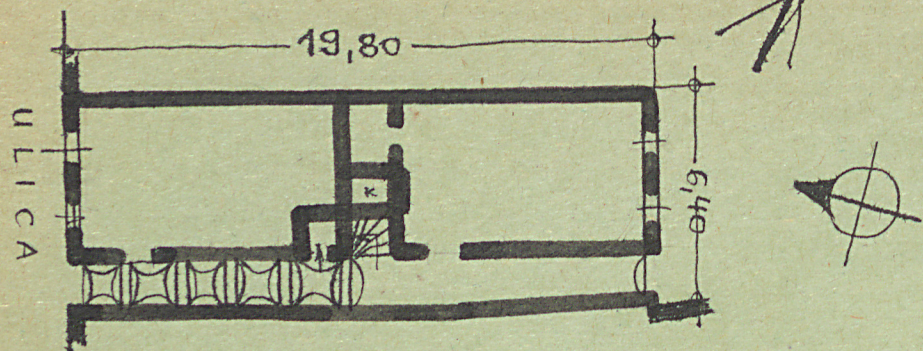


**OSRODEK
 DOKUMENTACJI
 ZABYTEKOW**

Z Y X W V U T S R P O N M L K J I H G F E D C B A Nr

31. Szkic sytuacyjny, plan schematyczny, uwagi opisowe, fotografia



Bud. murow. Piętrocy p. piwnicowy.
Parter, piętro - trybunkowe - Elewacja 3-odmowa
Porta z żelaznym. Dni ulepszone z XIX w.
Dach dachpawowy.
Bibliografia:
E. i M. Guborscy, Powiat brzeski, Kart. Zab. hist. o Polsce
(magnopis)
VI. 1965

32. Przebieg prac konserwatorskich

Rok	Wyszczególnienie prac	Koszt tys. zł

33. Koszty
w tys. zł

Przewidywane

Rzeczywiste

34. Inspekcje

35. Uwagi różne

36. Wypełnił dnia 4. XII. 57.

37. Sprawdził dnia

VI. 1965

20. XII 59
Tery Gadowski
Adam Malinowski
Andrzej M. Olbracht

