

Nr



A B C D E F G H I J K L M N O P R S T U V W X Y Z

SLASKIE

1. Obiekt zabytkowy

KAMIENICA - AL. CIETZYŃSKA 4

2. Miejscowość

MIASTO  
BIELSKO-BIAŁA 44

3. Wiek

XVIII  
XIX

4. Styl

5. Kubatura m<sup>3</sup>

850

660

6. Powierzchnia w m<sup>2</sup>

a) zabytkowa: 88

b) użytkowa: 176

20. Przynależność administracyjna

a) województwo

WATOMICE

b) powiat

miej. BIELSKO-BIAŁA

c) gmina

7. Materiał budowlany

Przed zniszczeniem

Po odbudowie

11. Ilość budynków

1

14. Grunty należące do zabytku:

ha

12. Ilość kondygnacji

2

a) ogrody stylowe

—

13. Użytkowanie wnętrza według ilości:

b) sady i grunty uprawne

—

a) izb mieszkalnych

2

c) lasy

—

b) innych pomieszczeń

5

d) wody

—

c) piwnic

1

e) inne

—

21. Stacja

Nazwa stacji

Odległość od stacji w km

a) kolejowa

BIELSKO

1,5

b) autobusowa

—

1,5

22. Właściciel i jego adres

M. R. W. - BIELSKO  
WARTAT MECHANICZNY  
AL. CIETZYŃSKA 4

23. Użytkownik i jego adres

LOKALNOŚĆ (C)  
WARTAT MECHANICZNY  
AL. CIETZYŃSKA 4

24. Inwestor i jego adres

19/76 17.02.1976

25. Rejestr zabytku Nr

850/62

8.09.1969

rok ..... miejsce przechowywania

26. Nazwa księgi hipotecznej

27. Nr hipoteczny

28. Akta

29. Fotografie

30. Inwentaryzacja pomiarowa

8. Wyposażenie architektoniczne

SKŁ. ŻACOWE  
— WIERUK.

15. Przeznaczenie pierwotne budynku

MIEZUK.

16. Użytkowanie w latach ubiegłych

JW

17. Użytkowanie obecne

MECHANICZNY, WARTAT MECHAN.

18. Nadaje się do użycia na

9. Autorzy i data budowy i przebudowy

DATA BUD. MECHANICZNY  
Wzniesiony w całości d. rok u XIX  
lat 18 schodowa i piętro mieszkalne u XIX/XX, parter mieszkalny u XX

19. Data, rodzaj i stopień zniszczeń i odbudowy

Data	O P I S	Zniszczenia %	Odbudowa %
VIII.1939 r.	—		
XI.1939 r.	—		
XII.1945 r.	—		
XII.1959	—	0	
VI.1965	Poprawa muru i sklepienia, latarki schod. Data odbudowy. Byłby tytuł od podwórza. Zniszczenie muru.		

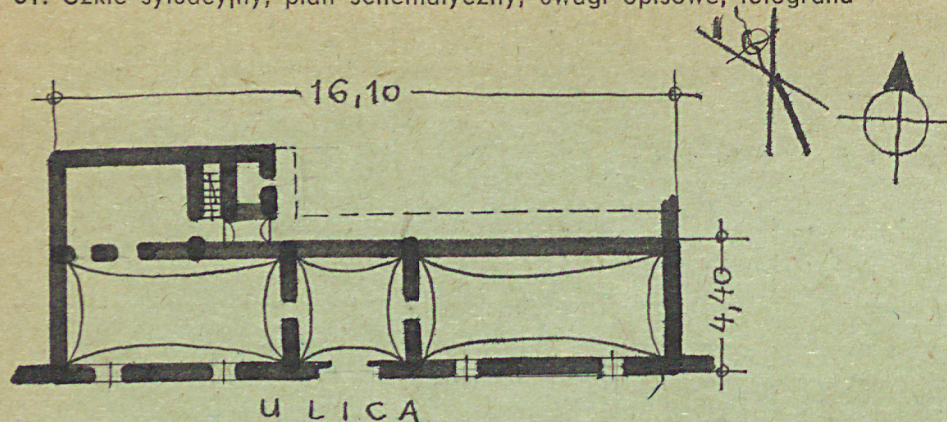
10. Udostępnienie

KAT

OSRODEK  
DOKUMENTACJI  
ZABYTEKOW



## 31. Szkic sytuacyjny, plan schematyczny, uwagi opisowe, fotografia



Bowl. mur. z cegły i pufy. Na murze prostokąt. Dostawny poprzeczny. Dwa traktory. Al. lek. i pstra - przedmiot u w. XIX/XX. Glen. 5-0 rone. Pasterz pasterz. XX. Pionice sklepienie hasełko, trzy pionice na parterze - zeglisko.

Bibliografia:

E. i M. Gutowsky, Powiat bialski, Kat. Zab. st. w Polsce (manuskrypt)

VI. 1965-

VI. 1965-



## 32. Przebieg prac konserwatorskich

Rok	Wyszczególnienie prac	Koszt tys. zł

33. Koszty  
w tys. zł

## Przewidywane

## Rzeczywiste

## 34. Inspekcje


## 35. Uwagi różne

## 36. Wypełnił dnia

10. XI. 65  
M. Kubiś

## 37. Sprawdził dnia

VI. 1965

20. XI. 65  
Tęty Gadomski  
Adam Małkowski  
Andrzej M. Oleśki