

Nr

A

B

C

D

E

F

G

H

I

J

K

L

M

N

O

P

R

S

T

U

V

W

X

Y

Z

SLĄSKIE

1. Obiekt zabytkowy

KAMIENICA UL. CELNA 12

2. Miejscowość

MIELSKO

KIASNO

71

3. Wiek 1p. XIX w.

4. Styl

5. Kubatura m³ 15006. Powierzchnia w m²

a) zabytkowa: 162,5 b) użytkowa: 487,5

20. Przynależność administracyjna

a) województwo KATOWICKIE

b) powiat

c) gmina

7. Materiał budowlany

Przed zniszczeniem

Po odbudowie

11. Ilość budynków 1

14. Grunty należące do zabytku:

ha

a) ściany

CEGLA

b) sklepienia

—

c) stropy

DREWNO

d) więzania dachu

—

e) krycie dachu

PAPA

12. Ilość kondygnacji 2

13. Użytkowanie wnętrza według ilości:

a) izb mieszkalnych 10

b) innych pomieszczeń 8

c) piwnic

1

a) ogrody stylowe

—

b) sady i grunty uprawne

—

c) lasy

—

d) wody

—

e) inne

—

21. Stacja

Nazwa stacji

Odległość od stacji w km

a) kolejowa

MIELSKO

b) autobusowa

22. Właściciel i jego adres

M.R.N. MIELSKO

8. Wyposażenie architektoniczne

WULF. KAMIONKIE
— WZROKOWE

15. Przeznaczenie pierwotne budynku

DLA CELOW. MIELSK.

16. Użytkowanie w latach ubiegłych

J.W.

17. Użytkowanie obecne

J.W.

18. Nadaje się do użycia na

J.W.

23. Użytkownik i jego adres

LOKATOR

24. Inwestor i jego adres

15/76

17.08.1976

9. Autorzy i data budowy i przebudowy

DATA BUD. MIELSKA

Zapewne 1. poł. XIX.; 2. poł. XIX. w. m. st.

19. Data, rodzaj i stopień zniszczeń i odbudowy

Data

O P I S

Zniszczenia %

Odbudowa %

VIII.1939 r.

XI.1939 r.

XII.1945 r.

XII.1959

KOPIEŃ ZMIENIA BUD.

KCIANY ZEWN. I WEWN. (5%)
P. KRYCIE DACHU (2%)

1%

25. Rejestr zabytku Nr

27.02.1968

rok 15/76 miejsce przechowywania

26. Nazwa księgi hipotecznej

27. Nr hipoteczny

28. Akta

29. Fotografie

30. Inwentaryzacja pomiarowa

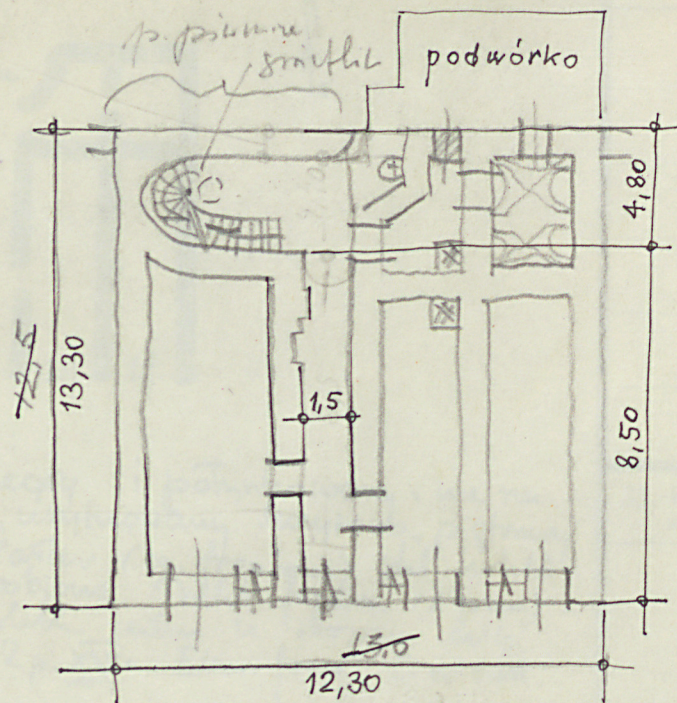
10. Udostępnienie

WACE

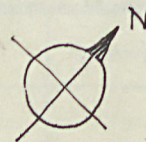
skala: 1:200

D C B A Nr

1. S



H = 8,0 M



projekt - białe (Kot. Zak. St.
w Polsce VI/2, 1967, s. 21-22)



nienie prac	K o s z t tys. zł

ste

34. Inspekcje

35. Uwagi różne

36. Wypełnił dnia 16. xii. 59.

[Signature]

37. Sprawdził dnia

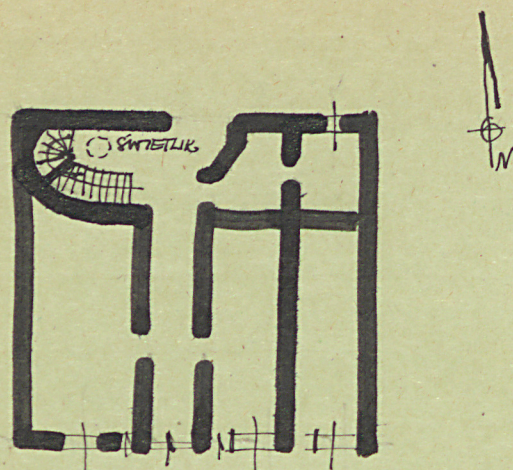
x. 64

20. xii. 59

[Signature]

[Signature]

1. Szkic sytuacyjny, plan schematyczny, uwagi opisowe, fotografia



Opis budynku:

Murowany z cegły i potynkowany, na nu.
cie prostokate, uwytkowany szczytowo, piętrowy
p. piwniczny. Parter (or. frontowa) szkl. holub.
w dalnej przeszklona. Trakt frontowy (1 pom.) -
szkl. korytarz - holub. jedno ze sklepem szkl.
Piętro par. w 2 p. XV. Elew. front. S-orient.

1964



Bibliogr.: E. i H. Gutowsky Pol.
bibliobiblii (Kob. Zab. Lit.
w Polsce VI/2, 1967, s. 21-22)

32. Przebieg prac konserwatorskich

Rok	Wyszczególnienie prac	K o s z t tys. zł

33. Koszty
w tys. zł

Przewidywane

Rzeczywiste

34. Inspekcje

35. Uwagi różne

36. Wypełnił dnia 16. xii. 59.

Liach

37. Sprawdził dnia

x. 64 7. grudnia 20. xii 59

Dr. M. Olszewski

Liach