

Nr

III

A

B

C

D

E

F

G

H

I

J

K

L

M

N

O

P

R

S

T

U

V

W

X

Y

Z

SLĄSKIE

1. Obiekt zabytkowy

KAMIEŃNICA - UL. POLNA 4 (nig. Rynku 7)

II

2. Miejscowość

PIELSKO WIASTO 65

3. Wiek

XVII

4. Styl

5. Kubatura m³3828,5
45006. Powierzchnia w m²

450

a) zabytkowa: 403 b) użytkowa: 409

20. Przynależność administracyjna

a) województwo KATOWICE

b) powiat

c) gmina

7. Materiał budowlany

Przed zniszczeniem

Po odbudowie

11. Ilość budynków

4

14. Grunty należące do zabytku:

ha

a) ściany

KAMIEŃ
CIEGŁA

12. Ilość kondygnacji

3

a) ogrody stylowe

-

b) sklepienia

KAMIEŃ

13. Użytkowanie wnętrza według ilości:

b) sady i grunty uprawne

-

c) stropy

KAMIEŃ

a) izb mieszkalnych

10

c) lasy

-

d) więzania dachu

-

b) innych pomieszczeń

11

d) wody

-

e) krycie dachu

PAPA

c) piwnic

1

e) inne

-

21. Stacja

Nazwa stacji

Odległość od stacji w km

a) kolejowa

PIELSKO

b) autobusowa

22. Właściciel i jego adres

M. R. N. - PIELSKO
(2. B. M.)

8. Wyposażenie architektoniczne

15. Przeznaczenie pierwotne budynku

KLASZTOR

16. Użytkowanie w latach ubiegłych

KAMIEŃNICA
W LATACH POWIENNYCH - UŻYTKOWA

17. Użytkowanie obecne

KAMIEŃNICA

18. Nadaje się do użycia na

9. Autorzy i data budowy i przebudowy

A. prof. o XVII
Zapewne w XVIII/XIX połowy z ofiarym
i nadbudowany

19. Data, rodzaj i stopień zniszczeń i odbudowy

Data

O P I S

Zniszczenia %

Odbudowa %

VIII.1939 r.

XI.1939 r.

XII.1945 r.

XII.1952 r.

WROTA NA II KONDYGNACJI
WZKROZONE
PERIMETRA KAM. ZEWNĘTRZNYCH
W ZIMIEŻACH (PIENNYE) - PR. ST. RYBNA

25. Rejestr zabytku Nr

61/66

25.02.1960

rok miejsce przechowywania

26. Nazwa księgi hipotecznej

27. Nr hipoteczny

28. Akta

29. Fotografje

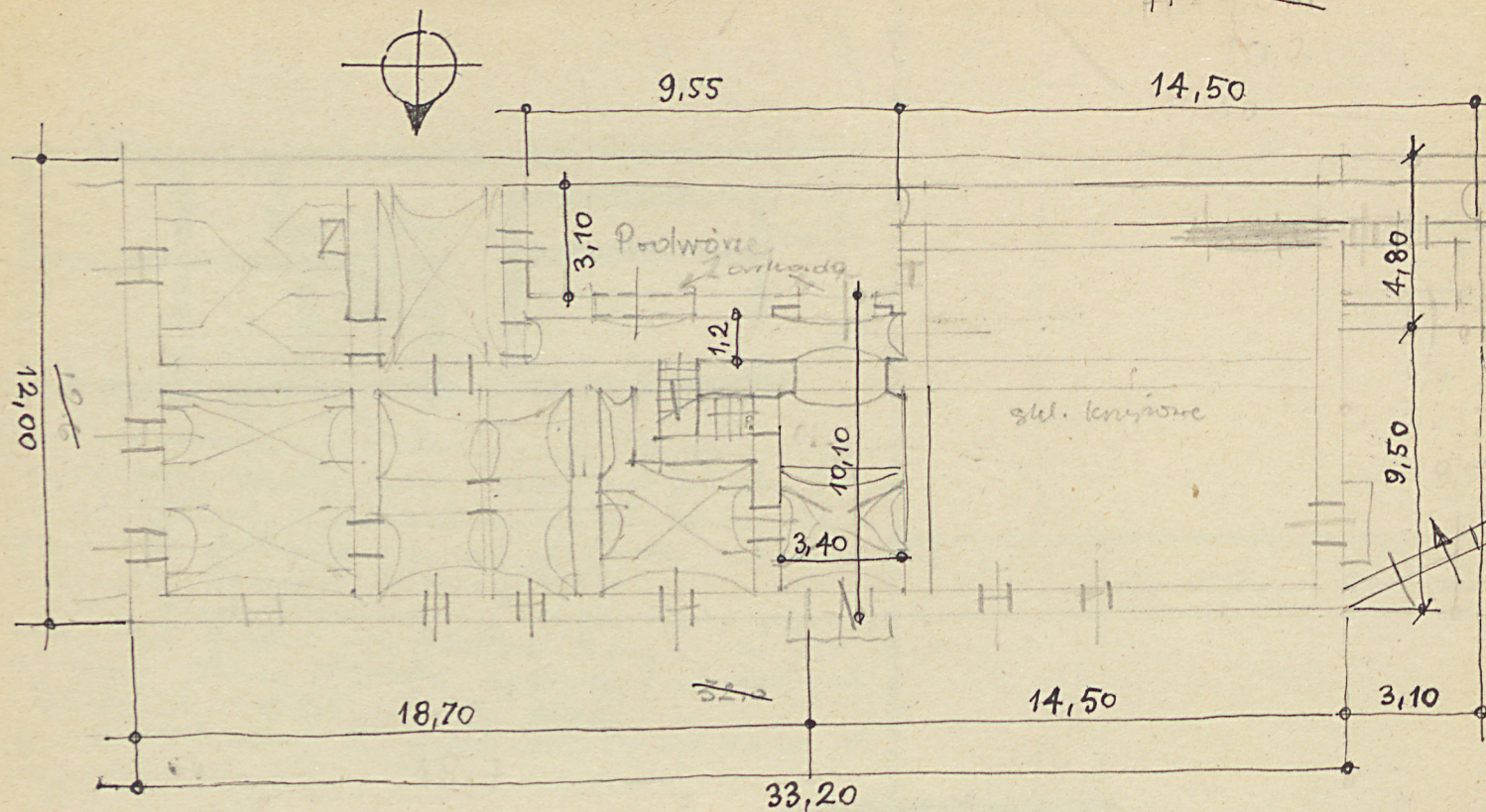
30. Inwentaryzacja pomiarowa

OŚRODEK
DOKUMENTACJI
ZABYTKÓW

skala: 1:200

D C B A Nr

10,0 m
H =



nie prac	Koszt tys. zł

34. Inspekcje

36. Wypełnił dnia 16-XII-59

li chel

37. Sprawdził dnia

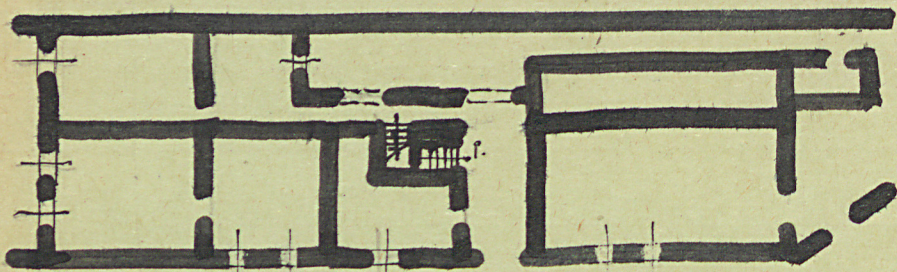
X. 1964. J. Gadowski 20-XII-59

A. H. Obrowski

Shura



1. Szkic sytuacyjny, plan schematyczny, uwagi opisowe, fotografia



Bud. murowany z ławicami Tausanego, pro-
 tykowany. Dwupiętrowy, z rzędzi piwnicami. 200m
 Od ul. Celniej, instalacja z ławicami połączona
 z ul. podwójną. Wzrost od Celniej - dwukrotnie
 Fragment podziemi Tausan. (1808)
 Elew. front. wielokrotnie (wzrost - Tabela segmentowa
 wzm.) Od Celniej na północ 30m na północ
 4. okna. Długość podziemi - podziemiach obrotowych.
 Dach dwuspadowy, luty papp.

Bibliogr.: E. M. Gutkiewicz, Roz. Białko-białko (Kart. Zeb. W. Półb.
 11/2, 1967, s. 19)



32. Przebieg prac konserwatorskich

Rok	Wyszczególnienie prac	Koszt tys. zł

33. Koszty w tys. zł	Przewidywane	Rzeczywiste	34. Inspekcje

36. Wypełnił dnia 16-XII-59
 [Signature]

37. Sprawdzał dnia
 X. 1964. J. Gadowski 20-XII-59
 R. Małkowski
 R. M. Obrowski
 [Signature]