

Karta Cmentarza

NR

16475

4413
Z

A 1. Miejscowość Ż U R A W	6. Nazwa cmentarza [ew. nazwa dawna] -	B 13. Najstarszy istniejący nagrobek [data] grobowiec proboszczy Żuraw- skich zmarłych w r.: 1842, 1845, 1856, 1867	15. Groby o znaczeniu historycznym lub osób szczególnie zasłużonych Zbiorowa mogiła żołnierzy polskich poległych we wrześniu 1939 r. /mogiła nieopisana/
2. Gmina Janów pow. CŁĘSTOCHOWSKI	7. Cmentarz dawny <input type="checkbox"/> + Cmentarz nowy (po 1945 r.) <input type="checkbox"/> -	14. Istniejąca dokumentacja cmentarza i miejsce jej przechowywania Księgi zmarłych w parafii w Żurawiu. Plan aktualny - Plan dawny - Inne materiały archiwalne -	
3. Adres cmentarza ul. Cmentarna Leśna działka nr 407	8. Data założenia ok. poł. XVI w.		
4. Poprzednie nazwy miejscowości ,-	9. Przynależność wyznaniowa: obecna — rzymsko-katol. dawna — rzymsko-katol.		
5. [Nie] czynny ew. podstawa zamknięcia czynny	10. Powierzchnia w ha: ogólna — <input type="text"/> 1.71 ha wolna — <input type="text"/> 0,2		
11. Położenie cmentarza w północnej części miejscowości, po wsch. stronie ul. Cmentarnej. Otoczony murem ogrodzeniowym, na terenie płaskim.		16. Bibliografia 1. Katalog zabytków sztuki w Polsce. T. VI z. 4 Warszawa 1979 s. 46. 2. Katalog kościołów i duchowieństwa diecezji częstoch- wskiej. Częstochowa 1968 s. 299-300.	
12. Uwagi Ter. Org. Adm. Państwowej -		17. Uwagi użytkownika -	

18. <div>C</div> Elementy cmentarza		Czy istnieją	I L O Ś Ć				
			Do XVIII w.	1 poł. XIX w.	2 poł. XIX w.	1 poł. XX w. (do 1945 r.)	2 poł. XX w.
Mur ogrodzeniowy		+					
Brama I-yl		+					
Kościół		+	1702r./?/				
Kaplica I-el		-					
Nagrobki:	wolnostojące	+	-	-	1	20	1150
	przyścienne	-					
	plyty	+	-	-	-	1	-
Mogiły		+	-	-	-	30	110
Inne elementy		-					

19. Które obiekty wpisane są do rejestru zabytków

-

20. STARODRZEW	Ilość	Ø pnia w cm	Stan zdrowotny
lipa	1	75	dobry
kasztanowiec	-		
jesion	-		
tuja [żywotnik]	-		

21. Czy na terenie cmentarza znajdują się zarejestrowane pomniki przyrody ew. aleje
nie

22. Ogólny stan zachowania zieleni na cmentarzu Drzewa o średnicach 25 - 50 cm nasadzone przy głównej alei i alei wzdłuż wschodniego muru oraz wokół kościoła /kasztanowce i klony/. Wschodnia i przede wszystkim płd.-wsch. część cmentarza bardzo mocno porośnięta dąką zielenią. Kilka drzew uschniętych.

23. Charakter rozplanowania cmentarza Na planie zbliżonym do litery "L", z główną aleją biegnącą od bramy do kościoła cment. Groby w układzie rzędownym, prawie wszystkie zwrócone twarzami zmarłych na zachód

24. Czytelność układu cmentarza:

- całości czytelny
- kwater czytelny
- nagrobków i mogił czytelny

25. Ogólny stan zachowania cmentarza (nagrobków i drzewostanu) Prawie całkowity brak starych nagrobków /1 z XIX w. i 1 z 1906 r./ i starodrzewu /1 lipa -średn. 75 cm/.

26. Istniejące zagrożenia
dzika zielen

27. Wnioski w zakresie prac:

- porządkowych wycięcie dzikich krzewów, traw, zarośli, części samosiejek
- remontowych -
- konserwatorskich -

28. Wnioski w zakresie niezbędnej dokumentacji:

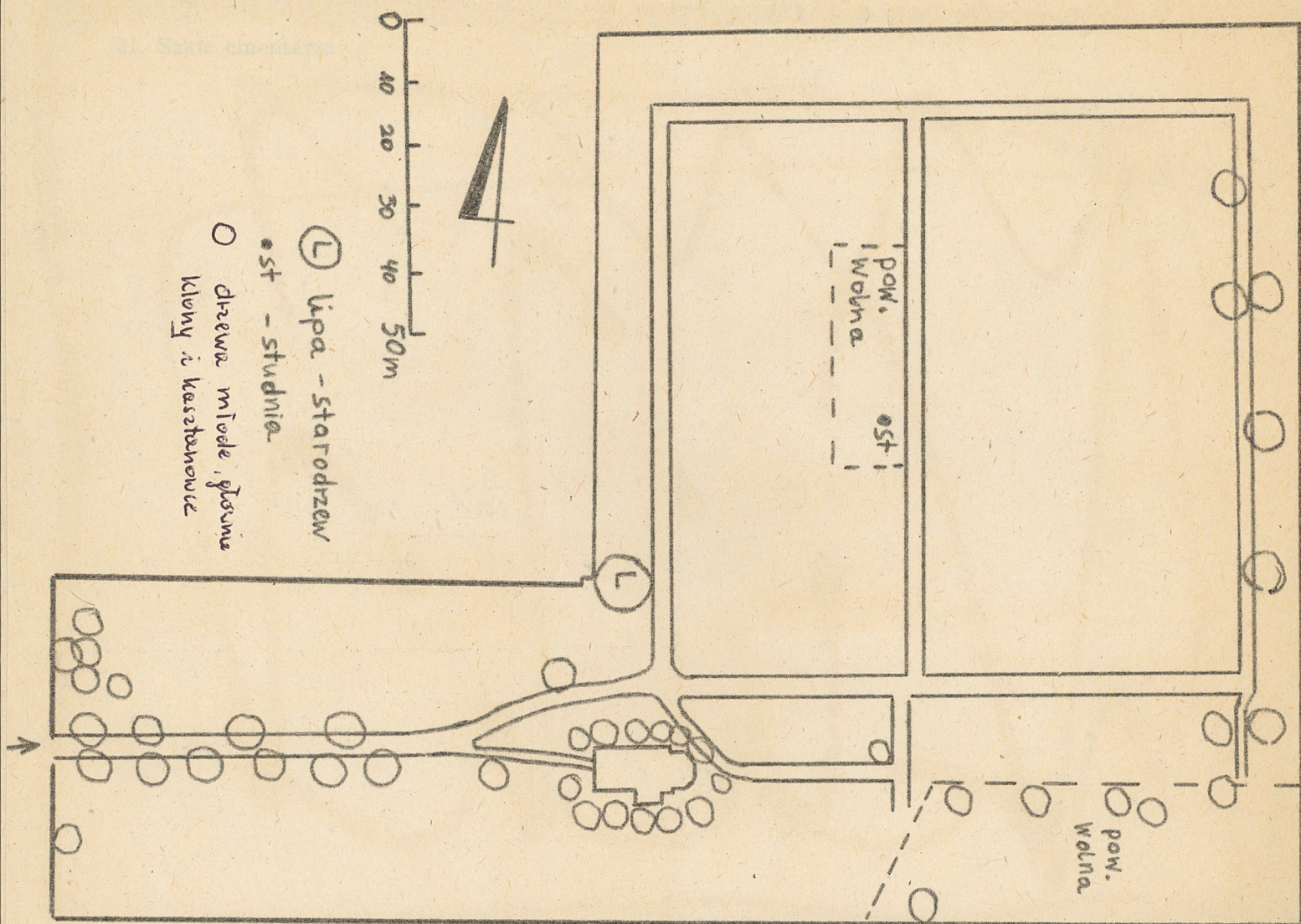
- poszczególnych nagrobków -
- ewidencji całości cmentarza -
- studium historycznego -
- ewentualnie dokum. projektowej -

29. Inne uwagi służb konserwatorskich

30. Wypełnił:
mgr J. Koj

Data:

maj 1987



1. Widok cmentarza od pTd.-zach.



2. Brama cmentarna



3. Główna aleja - widok w kierunku wsch.



4. Główna aleja - widok od wschodu.



5. Końcowy fragment głównej alei (przy kościele ementarnym)



6. Aleja za kościołem ementarnym



7. Aleja w północnej części ementarza



8. Grupa drzew na pld. od kościoła ementarnego



9. Aleja nadłuz wschodniego muru



10. Aleja za kościołem ementarnym



11. Kościół ementarny - widok od zachodu

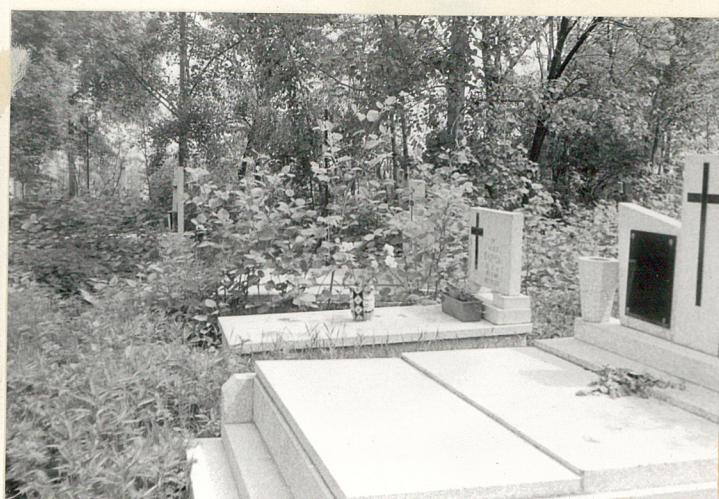


12. Kościół ementarny - widok od północy

WKLADKA DO KARTY CMENTARZA - CMENTARZ RZYMSKO-KATOLICKI W ZURAWIU



13. Południowo-wschodnia część cmentarza



14. Groby we wsch. części cmentarza.



15. Groby na południe od alei głównej.



16. Groby z pñ. wsch. części cmentarza.



17. Groby na północ od alei głównej.



18. Grupa drzew na pñ. od kościoła emen.



19. Najstarszy grób proboszczowski
Zurawskich.



20. Płyta z grobu rodziny Karonów



21. Grób Antoniego Rechlińskiego z m.
1906.



22. Grób Józefa Kocornika ze starym
żelaznym krzyżem.



24. Żelazny krzyż na marmurowym
grobie



25. Mogiła żołnierzy polskich, poległych we
Włoszech 1939.



25. Żelazny krzyż na mogile
z 1939.