

# Karta Cmentarza

NR

16422

Z

<b>A</b> 1. Miejscowość  DĄBROWA ZIELONA	6. Nazwa cmentarza [ew. nazwa dawna]  7. Cmentarz dawny <input type="checkbox"/> +  Cmentarz nowy (po 1945 r.) <input type="checkbox"/> +  8. Data założenia  XVI/XVII w.	<b>B</b> 13. Najstarszy istniejący nagrobek [data] Płyta nagrobna Stanisława Szczehańskiego +1881  14. Istniejąca dokumentacja cmentarza i miejsce jej przechowywania Akta zmarłych wd k. XIX w.  Plan aktualny  Plan dawny  Inne materiały archiwalne	15. Groby o znaczeniu historycznym lub osób szczególnie zasłużonych  1. Zbiorowa mogiła 13 partyzantów poległych w l. 1939-45  2. Grób Jana Lamęckiego znanego rzeźbiarza ludowego /1895-1971/
2. Gmina Dąbrowa Zielona pow. <b>ŁĘSTOCHOWSKI</b>			
3. Adres cmentarza ul. Dolna			
4. Poprzednie nazwy miejscowości	9. Przynależność wyznaniowa:  obecna — rzymsko-katol. dawna — rzymsko-katol.		
5. [Nie] czynny ew. podstawa zamknięcia  czynny	10. Powierzchnia w ha:  ogólna — <input type="text" value="0,95"/>  wolna — <input type="text"/>		
11. Położenie cmentarza Ok. 700 m na południe od Dąbrowy Ziel. 150 m na wschód od szosy do Świętej Anny /ul. Reymonta/, na skraju lasu. W obrębie rozległego obniżenia terenu rozciągającego się na południe od Dąbrowy.		16. Bibliografia —	
12. Uwagi Ter. Org. Adm. Państwowej —		17. Uwagi użytkownika —	

18. <div>C</div> Elementy cmentarza		Czy istnieją	I L O Ś Ć				
			Do XVIII w.	1 poł. XIX w.	2 poł. XIX w.	1 poł. XX w. (do 1945 r.)	2. poł. XX w.
Mur ogrodzeniowy		+	-	-	+	-	-
Brama I-yl		+	-	-	-	+	-
Kościół		-					
Kaplica I-el		+	+	-	-	-	-
składzik		+	-	-	-	-	+
Nagrobki:	wolnostojące	+	-	-	6	43	611
	przyscienne	-					
	płyty	+	-	-	1	-	-
Mogiły		+	-	-	-	4	1
Inne elementy							

19. Które obiekty wpisane są do rejestru zabytków

ok. 40 mogił nieokreślonych

Nr rej. A/440188

20. STARODRZEW	Ilość	Ø pnia w cm	Stan zdrowotny
lipa			
kasztanowiec			
jesion			
tuja [żywotnik]			

21. Czy na terenie cmentarza znajdują się zarejestrowane pomniki przyrody ew. aleje  
nie

22. Ogólny stan zachowania zieleni na cmentarzu kilka tui przy kaplicy cment.

stan dobry, starodrzewu brak

23. Charakter rozplanowania cmentarza Na planie nieregularnym. Siatka alej rozplanowana nieregularnie. Centrum starej części cmentarza sprzed powiększenia wyznacza kaplica cmentarna. Groby nieorientowane lokowane przypadkowo w układzie rzędowym.

24. Czytelność układu cmentarza:

— całości czytelny

— kwater czytelny

— nagrobków i mogił słabo czytelny

25. Ogólny stan zachowania cmentarza (nagrobków i drzewostanu) Drzewostanu brak, zachowane tylko 7 nagrobków z k. XIX w., stan dość dobry

26. Istniejące zagrożenia  
brak

27. Wnioski w zakresie prac:

— porządkowych

— remontowych remont muru ogrodzeniowego

— konserwatorskich konieczne przeprowadzenie prac konserwatorskich przy kaplicy cmentarn.

28. Wnioski w zakresie niezbędnej dokumentacji:

— poszczególnych nagrobków 1 nagrobek

— ewidencji całości cmentarza teczka ewidencyjna

— studium historycznego

— ewentualnie dokum. projektowej

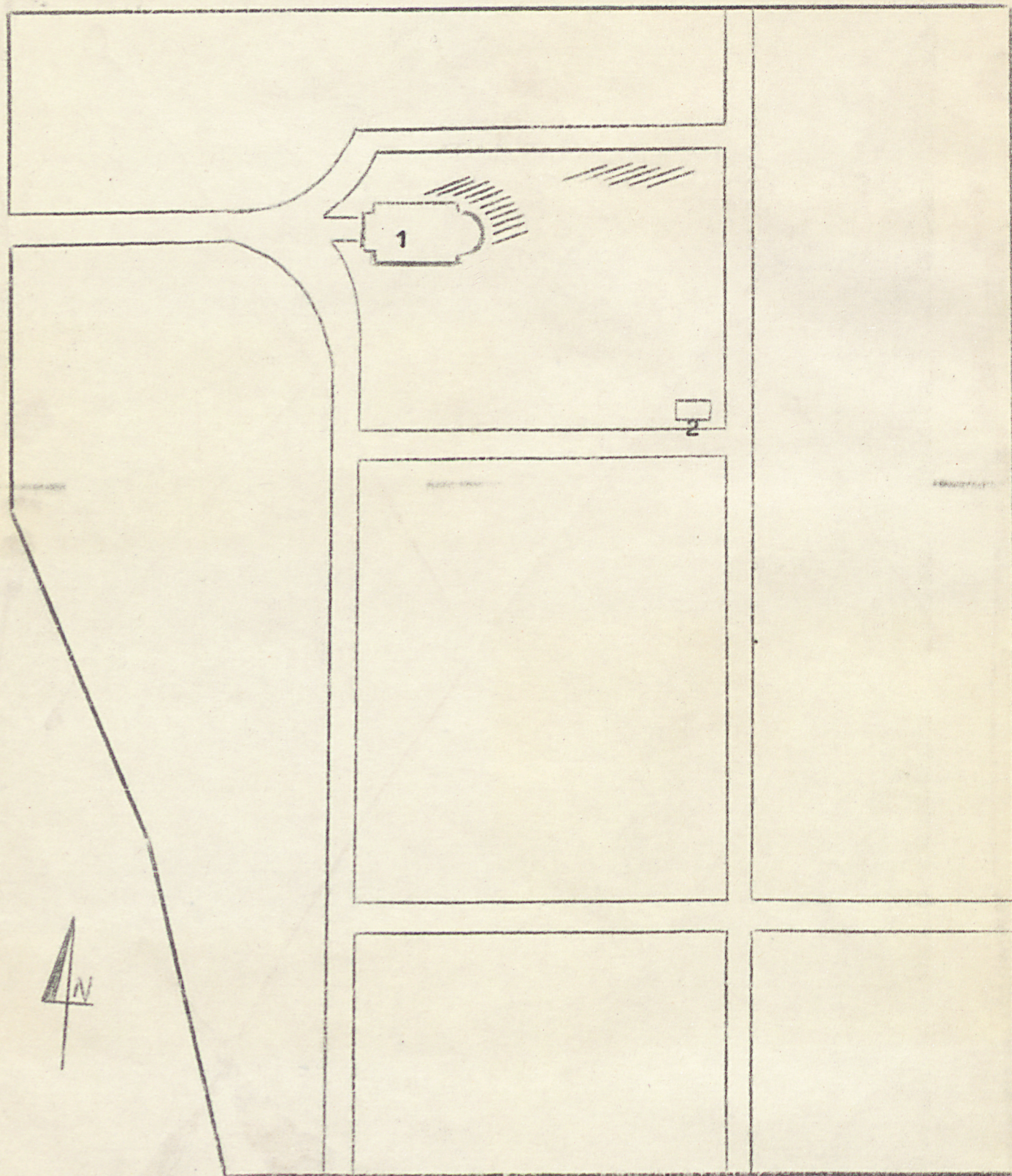
29. Inne uwagi służb konserwatorskich

30. Wypełnił:

Data: mgr Jacek Ko

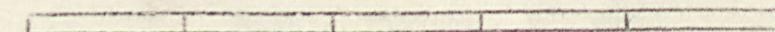
czerwiec 1984 r.

# Cmentarz rzymsko-katolicki w DABROWIE ZIELONEJ



strefa występowania nagrobków XIX wiecznych

- 1. kaplica cmentarna
- 2. składzik



0

50 m



fot.1 Widok cmentarza od strony ul. Reymonta



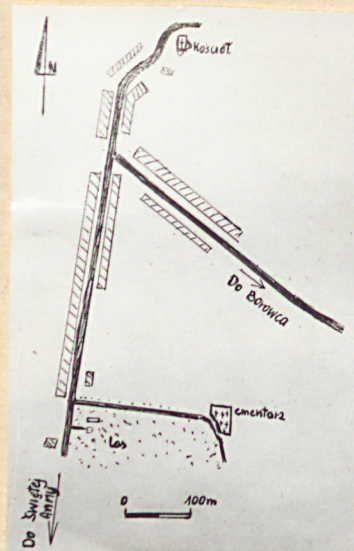
fot.2 Droga do cmentarza biegnąca skrajem lasu



fot.3 Widok południowej części cmentarza



fot.4  
Najstarszy zachowany nagrobek - płyta Stanisława Szczehańskiego + 1881

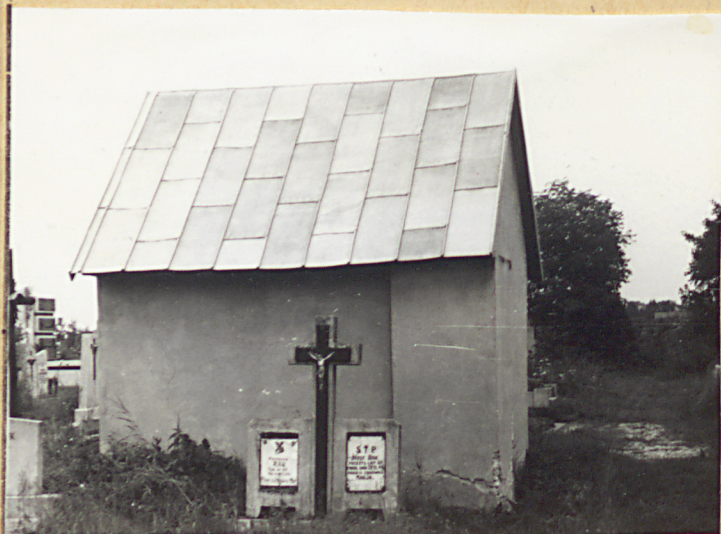
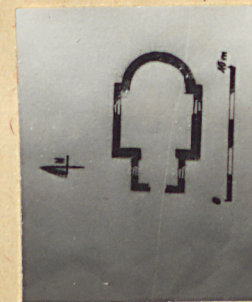




fot.5 Widok z cmentarza w kier.  
Dąbrowy Zielonej



fot.6 Widok na bramę wejściową  
cmentarza i kaplicę



fot.7 Składzik



fot.8 Kaplica cmentarna z 1605 r.,  
przebudowana w 1854 r.



fot.9 Fragment kaplicy



fot.10 Widok na półn.-  
wsch. część  
cmentarza



fot.11 Drewniany krzyż  
na mogile  
z pocz.XX w.



fot.12 Nagrobek z 1917 r.



fot.13 Nagrobek ks.Łukasza  
K. Chęcińskiego +1899



fot.14 Zbiorowa mogiła  
13 partyzantów