

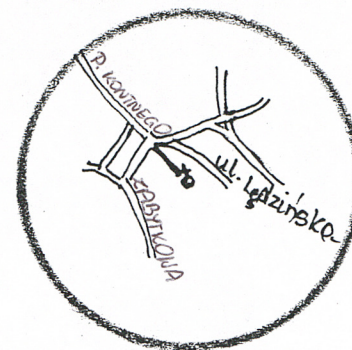
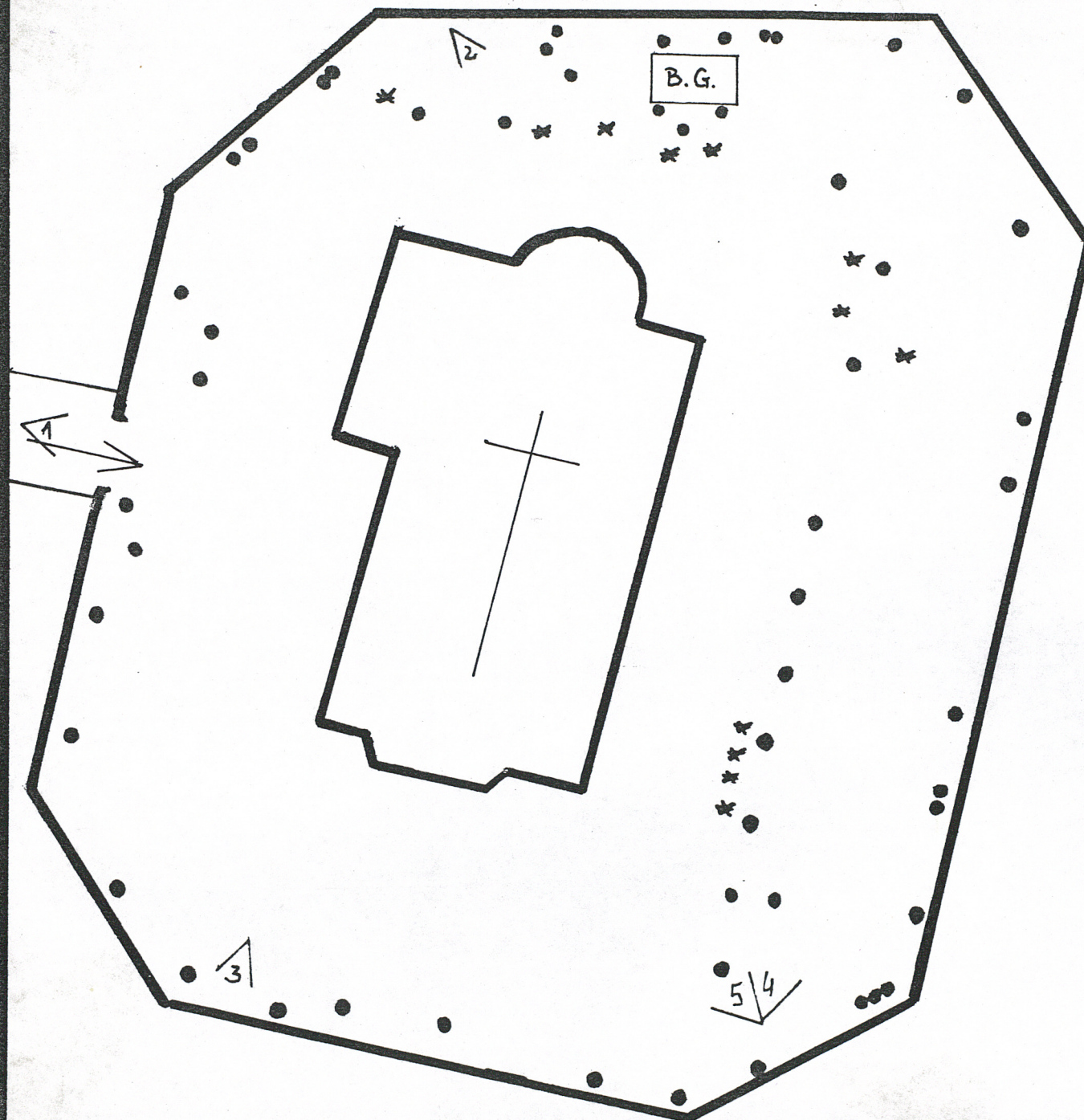
KARTA CMENTARZA

NR

Z 16299

A 1. Miejscowość LĘDZINY	6. Nazwa cmentarza (ew. nazwa dawna) "cmentarz szwedzki"	B 13. Najstarszy istniejący nagrobek (data) Nie zachowały się pochówki na cmentarzu.	15. Groby o znaczeniu historycznym lub osób szczególnie zasłużonych Brak
2. Gmina Tychy pow. BIERUŃSKO-LĘDZIŃSKI	7. Cmentarz dawny <input checked="" type="checkbox"/> tak Cmentarz nowy (po 1945 r.) <input checked="" type="checkbox"/> nie	14. Istniejąca dokumentacja cmentarza i miejsce jej przechowywania Brak	
3. Adres cmentarza Górka Klemensowa ul. Zabętkowa	8. Data założenia Brak danych.	Plan aktualny Brak	
4. Poprzednie nazwy miejscowości Lendzin	9. Przynależność wyznaniowa: obecna – brak danych dawna – brak danych	Plan dawny Brak	
5. (Nie) czynny ew. podstawa zamknięcia Brak danych	10. Powierzchnia w ha: ogólna – <input type="text" value="0,24 ha"/> wolna – <input type="text" value="-"/>	Inne materiały archiwalne Brak	
11. Położenie cmentarza Miejsce po cmentarzu, który niegdyś położony był wokół kościoła p.w. Św. Klemensa.		16. Bibliografia 1. Spiralski O., 800-letnie Lędziny. Zarys dziejów, Katowice 1964 2. Bańka J., Dekanat pszczyński ..., Chorzów 1937	
12. Uwagi Ter. Org. Adm. Państwowej Brak		17. Uwagi użytkownika Brak	

C 18. ELEMENTY CMENTARZA		Czy istnieją	I L O Ś Ć				
			Do XVIII w.	1 poł. XIX w.	2 poł. XIX w.	1 poł. XX w. (do 1945 r.)	2 poł. XX w.
Mur ogrodzeniowy		tak	-	-	+	-	+
Brama I-yl		tak	+	-	+	-	-
Kościół		tak	+	-	-	-	-
Kaplica I-el		nie	-	-	-	-	-
Nagrobki:	wolnostojące	nie	-	-	-	-	-
	przyścienne	nie	-	-	-	-	-
	plyty	nie	-	-	-	-	-
Mogiły		nie	-	-	-	-	-
Inne elementy		nie	-	-	-	-	-
19. Które obiekty wpisane są do rejestru zabytków Kościół p.w. Św. Klemensa z XVIII w. - nr rej. 677/66 z 28.05.1966 r. w ramach ogrodzenia 574 z 12.10.1958 r.							
20.	STARODRZEW	Ilość	Ø pnia w cm	Stan zdrowotny			
	lipa	10	20-80	dobry			
	kasztanowiec	-	-	-			
	jesion	16	20-80	dobry			
	tuja (żywotnik)	-	-	-			
	topola	28	40-60	dobry			
	modrzew	7	nowe nasadzenia				
21. Czy na terenie cmentarza znajdują się zarejestrowane pomniki przyrody ew. aleje Brak							
22. Ogólny stan zachowania zieleni na cmentarzu Dobry							
23. Charakter rozplanowania cmentarza Na planie wielokąta, wokół kościoła.							
24. Czytelność układu cmentarza: Brak zachowanych kwater i mogił. - kwater, - nagrobków i mogił							
25. Ogólny stan zachowania cmentarza (nagrobków i drzewostanu) Miejsce po dawnym cmentarzu.							
26. Istniejące zagrożenia Brak							
27. Wnioski w zakresie prac: - porządkowych brak - remontowych brak - konserwatorskich brak							
28. Wnioski w zakresie niezbędnej dokumentacji: - poszczególnych nagrobków brak - ewidencji całości cmentarza brak - studium historycznego. wskazane - ewentualnie dokum. projektowej brak							
29. Inne uwagi służb konserwatorskich						30. Wypełnił: Mirosława Szulc Data: VIII 1995 r.	



ŁĘDZINY

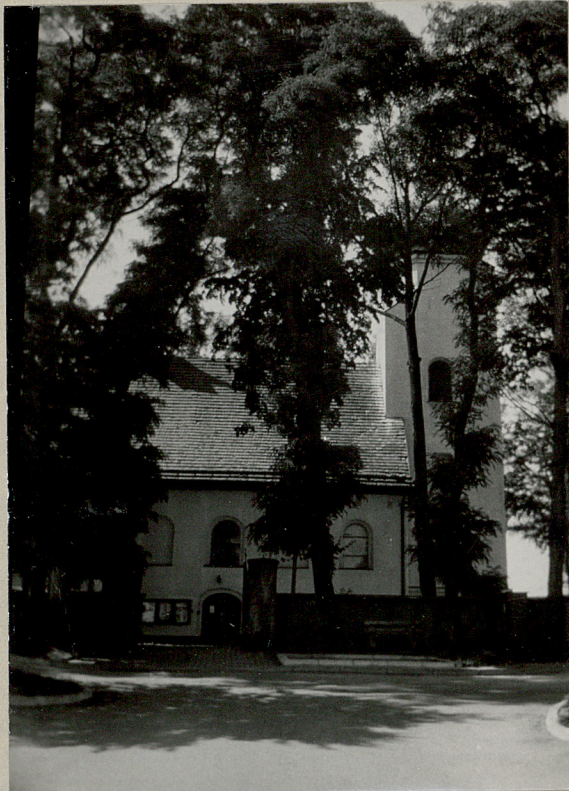
teren po cm. katolickim
przy kościele p.w. Św. Klemensa

skala 1:312

LEGENDA:

- poj. drzewa liściaste
- * - - - iglaste
- <1 uj. fotograficzne
- ☐ budynek gospodarczy

1.



2.



3.



4.



5.

