

## KARTA CMENTARZA

nr

16231

Z

<b>A</b> 1. Miejscowość BIELSKO-BIAŁA (dz. Lipnik)	6. Nazwa cmentarza (ew. nazwa dawna) KATOLICKI PARAFIALNY pol. ps. Opatyności Bożej	<b>B</b> 13. Najstarszy istniejący nagrobek (data) 1892 Franz Nahowski	15. Groby o znaczeniu historycznym lub osób szczególnie zasłużonych 1. Rudolfa Schmidta, 1942 /przyścienny/. 2. Grobowiec rodziny Zubków 3. Franz Gryłka, 1913 4. Grobowiec Rodzinny Pająków 5. Franz Nahowski, 1892 6. Maria Geister, 1911 7. Edward Lang, 1906 8. Familie Swelowski 9. Familie Diczki Lukas 10. Karolina Janowska 11. Familie Schemanski
2. Gmina Bielsko-Biała pow. BIELSKI	7. Cmentarz dawny <input checked="" type="checkbox"/> tak Cmentarz nowy (po 1945 r.) <input type="checkbox"/>	14. Istniejąca dokumentacja cmentarza i miejsce jej przechowywania Plan aktualny	
3. Adres cmentarza Bielsko-Biała ul. Cmentarna	8. Data założenia II p. XIX w.	Plan dawny	
4. Poprzednie nazwy miejscowości jak obecnie	9. Przynależność wyznaniowa: obecna — rzymsko-katolicki dawna — rzymsko-katolicki	Inne materiały archiwalne	
5. (Nie) czynny ew. podstawa zamknięcia	10. Powierzchnia w ha ogólna — 1,7 wolna —		
11. Położenie cmentarza Położony na terenie płaskim, ograniczonym ulicami Zapolskiej, Cmentarną, Dawną. Od zachodu sąsiaduje z terenem ogrodu Domu Rencistów. Zabudowa mieszkalna i przemysłowa.		16. Bibliografia	
12. Uwagi Ter. Org. Adm. Państwowej		17. Uwagi użytkownika	





18.

Elementy  
cmentarza

		Czy istnieją	I L O Ś Ć				
			Do XVIII w.	1 poł. XIX w.	2 poł. XIX w.	1 poł. XX w. (do 54 r.)	2 poł. XX w.
Mur ogrodzeniowy		tak				1	
Brama I-yl		tak				2	
Kościół		nie					
Kaplica I-el		tak				1	
Kapliczka		tak				1	
Nagrobki:	wolnostojące	tak					
	przyćcienne	tak					
	płyty	tak					
Mogily		tak					
Inne elementy							

19. Które obiekty wpisane są do rejestru zabytków

A-494/87. 22.10.1987

dot. cmentarza wraz z murem, bramami, kaplicą i kapliczką, ulicą, itp.

20.	STARODRZEW	Ilość	Ø pnia w cm	Stan zdrowotny
	lipa	1	60	dobry
	kasztanowiec			
	jesion			
	tuja (żywotnik)	13	25-30	dobry
	wierzba topola	22	35-45	dobry
	topola wierzba	1	50	dobry

21. Czy na terenie cmentarza znajdują się zarejestrowane pomniki przyrody ew. aleje nie

22. Ogólny stan zachowania zieleni na cmentarzu zadowolający

23. Charakter rozplanowania cmentarza Nieregularny-kwaterowy

24. Czytelność układu cmentarza

— całości dobra

—kwater dobra

nagrobków i mogił dobra

25. Ogólny stan zachowania cmentarza (nagrobków i drzewostanu)  
zadowolający26. Istniejące zagrożenia eliminowanie nagrobków o  
wartościach zabytkowych przez nowe nagrobki

27. Wnioski w zakresie prac:

— porządkowych całego terenu cmentarza

— remontowych } w odniesieniu do wybranych  
— konserwatorskich } obiektów

28. Wnioski w zakresie niezbędnej dokumentacji:

— poszczególnych nagrobków tak

— ewidencji całości cmentarza

— studium historycznego

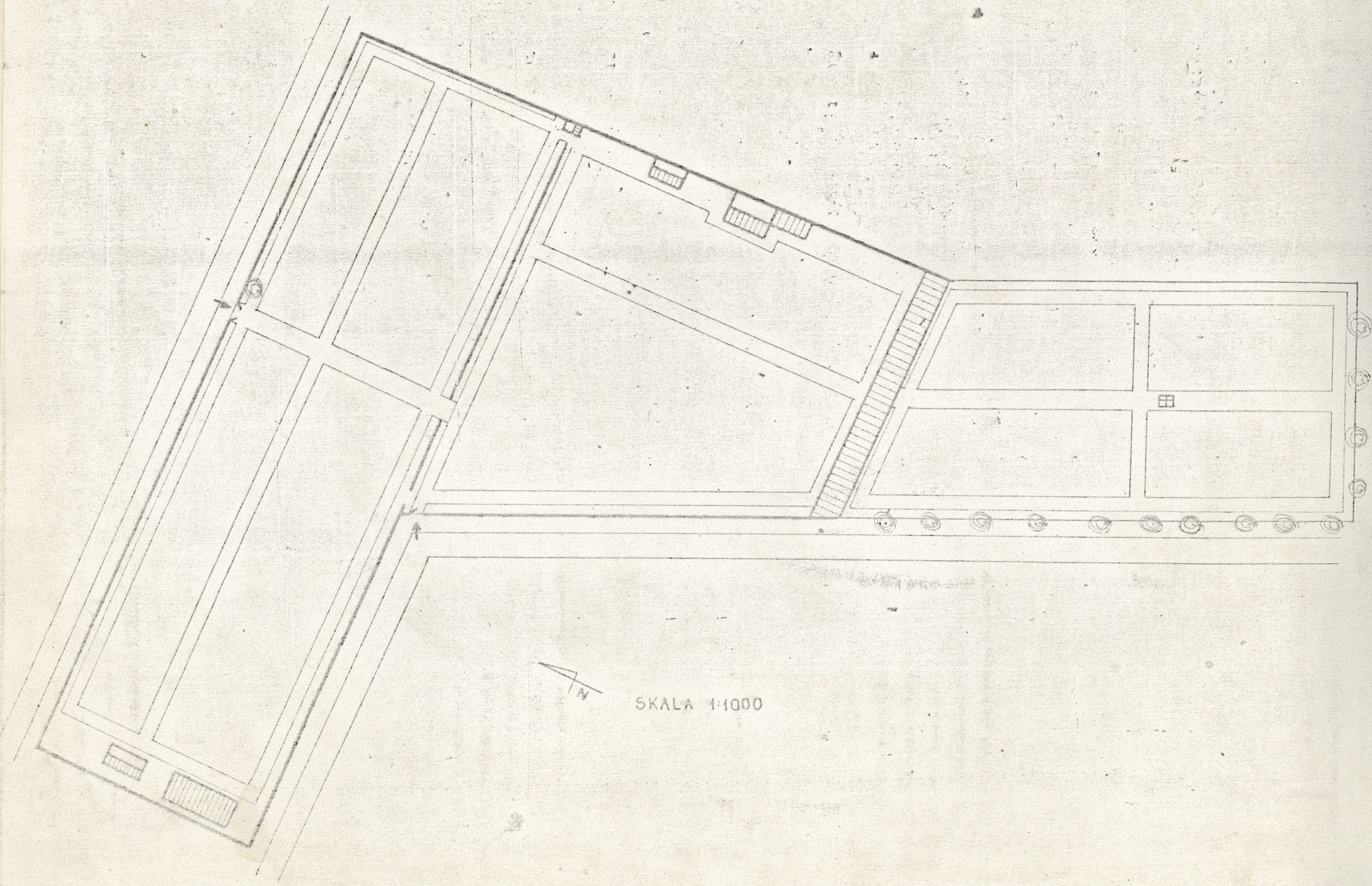
— ewentualnie dokum. projektowej projekt ochrony elemen-  
tów o charakterze zabytk.

29. Inne uwagi służb konserwatorskich

30. Wypełnił

Data:





SKALA 1:1000







1. Miejscowość

**BIELSKO - BIAŁA**

2. Obiekt (nazwa jak w karcie)

**CM. KATOLICKI PARAFIALNY**

3. Zawartość wkładki (nazwa obiektu lub materiału uzupełniającego)

**FOTOGRAFIE**



Wkładkę założył: .....

(imię, nazwisko, data)

Miejsce przechowywania negatywów: .....

Wzór ODZ 1978 r.





ZALĄCZNIK NR  
arteriatu uzupełniającego)



