

Nr

A

B

C

D

E

F

G

H

I

J

K

L

M

N

O

P

R

S

T

U

V

W

X

Y

Z

1. Obiekt zabytkowy

DAWNY KOŚCIOŁ PAR. P.W. NAWIEDZENIA N. P. MARIII.

2. Miejscowość

gm. RADKÓW  
KOŚCIELISKA 8827

3. Wiek

XVI-XVIII

4. Styl

BUD. DREWNO.

5. Kubatura m³

1050

6. Powierzchnia w m²

a) zabytkowa:

b) użytkowa:

190

20. Przynależność administracyjna

a) województwo

OPOLE

b) powiat

OLEŚNO

c) gmina

RADKÓW

7. Materiał budowlany

Przed zniszczeniem

Po odbudowie

11. Ilość budynków

1

14. Grunty należące do zabytku:

ha

12. Ilość kondygnacji

-

a) ogrody stylowe

-

13. Użytkowanie wnętrza według ilości:

b) sady i grunty uprawne

-

a) izb mieszkalnych

-

c) lasy

-

b) innych pomieszczeń

-

d) wody

-

c) piwnic

-

e) inne

-

21. Stacja

Nazwa stacji

Odległość od stacji w km

a) kolejowa

GORZÓW ŚL.

8

b) autobusowa

włm

włm

22. Właściciel i jego adres

PARAFIA RYM. NAT. KOŚCIELISKA

23. Użytkownik i jego adres

nieużytkowany

24. Inwestor i jego adres

8. Wyposażenie architektoniczne

W NAWIE PODCIĄG WSPARTY NA DWÓCH STUPACH.

NA ŚCIANACH RESZTY POLICHROMII W. XVII ORAZ POLC. W. XIX.

15. Przeznaczenie pierwotne budynku

KOŚCIOŁ

16. Użytkowanie w latach ubiegłych

nieużytkowany

17. Użytkowanie obecne

jw

18. Nadaje się do użycia na

19. Data, rodzaj i stopień zniszczeń i odbudowy

Data

O P I S

Zniszczenia %

Odbudowa %

VIII.1939 r.

XI.1939 r.

XII.1945 r.

1963

Utrudniony

30

25. Rejestr zabytku Nr

rok

miejsce przechowywania

26. Nazwa księgi hipotecznej

27. Nr hipoteczny

28. Akta

29. Fotografie

30. Inwentaryzacja pomiarowa

10. Udostępnienie

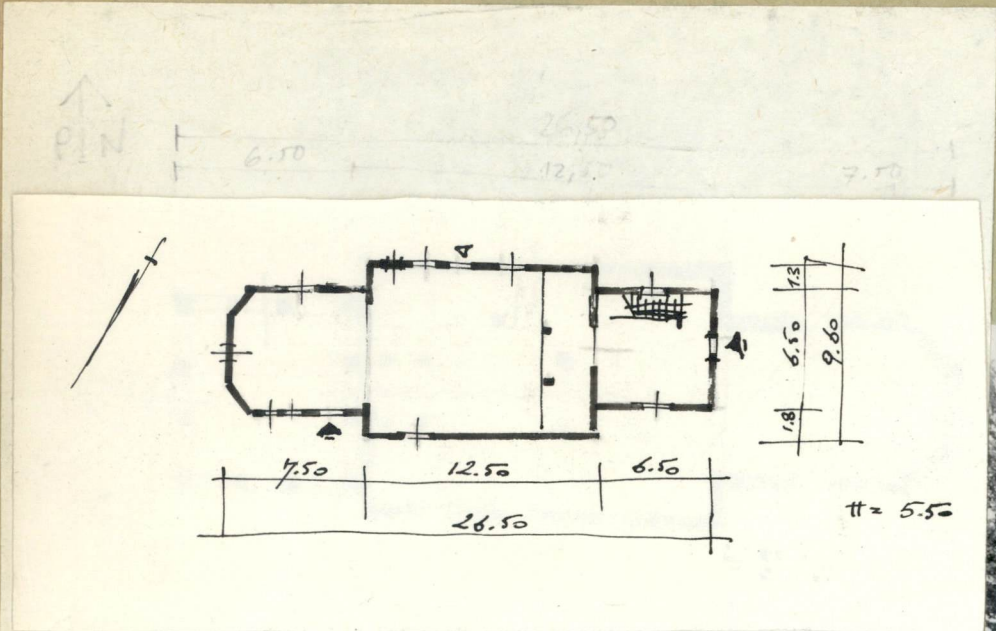
dostępny

9. Autorzy i data budowy i przebudowy

Zbudowany 1596. (1576 wg opisu)  
Przebudowany w. XVIII (dokładnie nie wiadomo?)  
Odbudowany 1893 \* XVII/XVIII w.



31. Szkic sytuacyjny, plan schematyczny, uwagi opisowe, fotografia



32. Przebieg prac konserwatorskich

Rok	Wyszczególnienie prac	K o s z t tys. zł



Rzeczywiste

34. Inspekcje

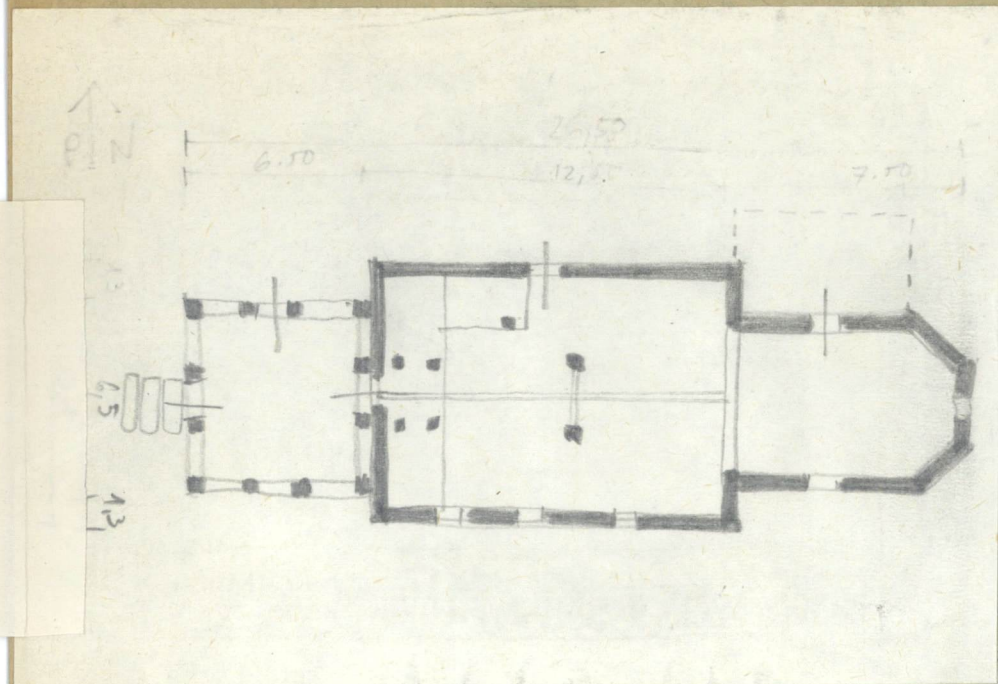
1. Luthke H., Verzeichniss... T. IV, 1834;
2. Katalog relikwii T. VII, z. 10

36. Wypełnił dnia XI. 1963 r.  
Stanisław - M. Kowalik  
 37. Sprawdził dnia



Z Y X W V U T S R P O N M L K J I H G F E D C B A Nr

31. Szkic sytuacyjny, plan schematyczny, uwagi opisowe, fotografia



32. Przebieg prac konserwatorskich

Rok	Wyszczególnienie prac	K o s z t tys. zł



1. Lutsk H., Verzeichniss... T. IV, 1834;  
2. Katalog zabytków T. VII, 2, 10

e Rzeczywiste

34. Inspekcje

36. Wypełnił dnia XI. 1963 r.  
[Signature] - [Signature]  
37. Sprawdził dnia