

Nr

IV

A

B

C

D

E

F

G

H

I

J

K

L

M

N

O

P

R

S

T

U

V

W

X

Y

Z

1. Obiekt zabytkowy

MUR D.WIĘZIENIA OBOK POCZTY POLSKIEJ

2. Miejscowość

GDAŃSK MIASTO
88983. Wiek XVIII4. Styl
Brak cech stylowych5. Kubatura m³6. Powierzchnia w m²
a) zabytkowa b) użytkowa

20. Przynależność administracyjną

a) województwo
b) powiat
c) gmina7. Materiał
budowlany

Przed zniszczeniem

Po odbudowie

11. Ilość budynków

14. Grunty należące do zabytku: ha

a) ściany

cegła

12. Ilość kondygnacji

a) ogrody stylowe

21. Stacja

Nazwa stacji

Odległość
od stacji
w km

b) sklepienia

13. Użytkowanie wnętrza
według ilości:

b) sady i grunty uprawne

a) kolejowa

c) stropy

a) izb mieszkalnych

c) lasy

b) autobusowa

d) wiązania
dachu

b) innych pomieszczeń

d) wody

22. Właściciel i jego adres
Skarb Państwa.

e) krycie dachu

c) piwnic

e) inne

8. Wyposażenie architektoniczne

15. Przeznaczenie pierwotne budynku

23. Użytkownik i jego adres
Brak. Na terenie dziedziny szkolnego
i internatu.

16. Użytkowanie w latach ubiegłych

17. Użytkowanie obecne

24. Inwestor i jego adres
Brak

18. Nadaje się do użycia na

9. Autorzy i data budowy i przebudowy
1630 budowa na terenie d. zamczyńska
więzienia.

19. Data, rodzaj i stopień zniszczeń i odbudowy

1643 otoczenie więzienia wysokim
murem, którego fragment
zachowany do dziś.

Data

O P I S

Zniszczenia
%Odbudowa
%

VIII. 1939 r.

XI. 1939 r.

XII. 1945 r.

1968

zaniedbany. Wymaga zabezpieczenia i uporządko-
wania.25. Rejestr zabytku Nr
rok miejsce przechowywania

26. Nazwa księgi hipotecznej

27. Nr hipo-
teczny

28. Akta

29. Fotografie

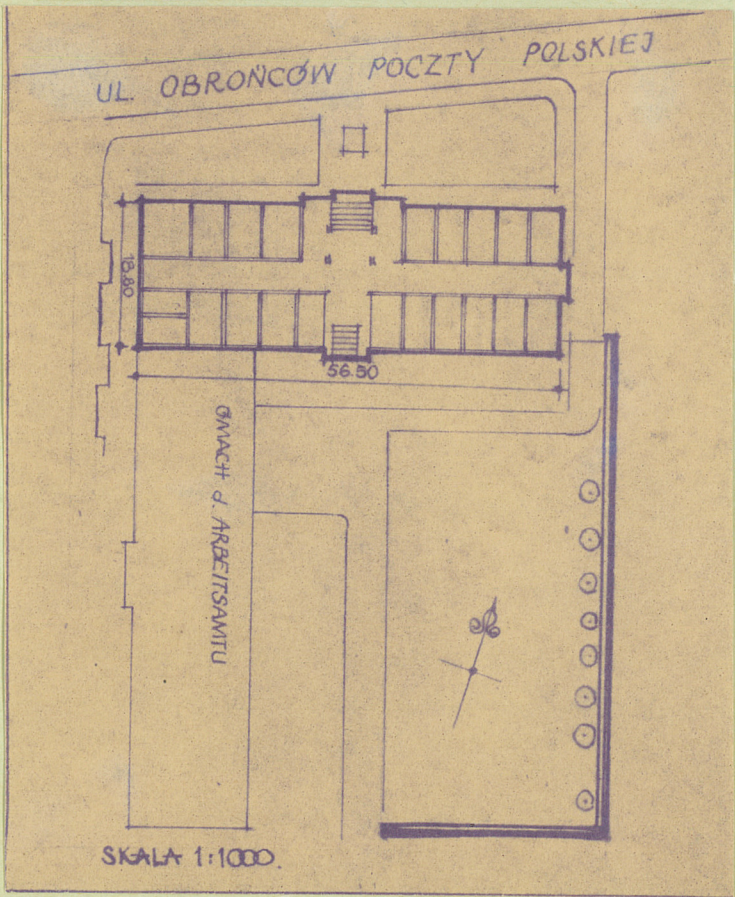
30. Inwentaryzacja pomiarowa

10. Udostępnienie

Dostępny po przejściu na podwórze
szkół, oraz od ul. Sukienniczej

Z Y X W V U T S R P O N M L K J I H G F E D C B A Nr

31. Szkic sytuacyjny, plan schematyczny, uwagi opisowe, fotografia



32. Przebieg prac konserwatorskich

Rok	Wyszczególnienie prac	K o s z t tys. zł

33. Koszty
w tys. zł

Przewidywane

Rzeczywiste

34. Inspekcje

35. Uwagi różne

36. Wypełnił dnia

Stulecka
24.6.68

37. Sprawdził dnia