

1 Obiekt

DOM MIESZKALNY NR 10

2 Czas powstania

pocz.XX w.

3 Miejscowość

G D A N S K -

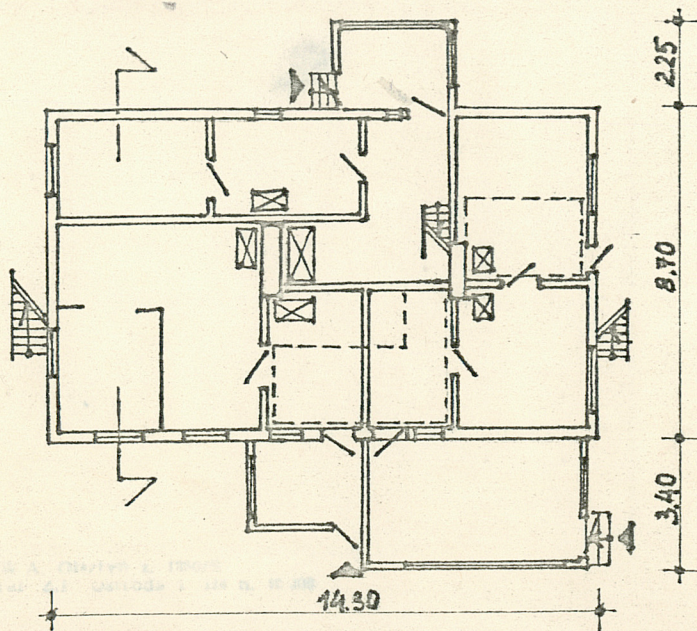
P R Z E G A L I N A

11 Zd



fot.1 Elewacja pn.-wsch.

1 0 1 5 M 1:200

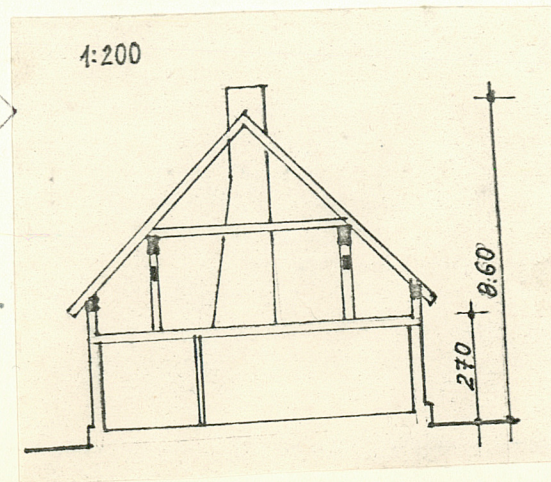


przekrój pionowy

rzut poziomy
pierwszej kondygnacji



plan orientacyjny



4 Adres

ul. Urwista 10

nr hipoteczny

5 Przynależność administracyjna

województwo gdańskie

gmina

6 Poprzednie nazwy miejscowości

niem. Einlage

7 Przynależność administracyjna
przed 1 VI 1975

województwo gdańskie

powiat Gdańsk

8 Właściciel i jego adres

Urząd Miejski, Wydz. Geodezji i Gospodarki Gruntami.
Gdańsk ul. Swierczewskiego 8/12

9 Użytkownik i jego adres

lokatorzy

10 Rejestr zabytków

Nr data

Budynek drewniany z pocz. XX w. wzniesiony na terenach ówczesnego Królestwa Pruskiego, do 1945 r. użytkowany przez właścicieli niemieckich. Wg informacji obecnych mieszkańców przed 1939 r. budynek użytkowany jako karczma. Po wojnie budynek użytkowany jako mieszkalny. Od 1978 budynek jest własnością Urzędu Miejskiego.

Adaptowany na 3 oddzielne mieszkania.

Wieś Przegalina położona jest nad Martwą Wisłą opodal jej ujścia do rzeki Wisły (Leniwki). i około 3 km. od morza.

Budynek przy ul. Urwistej nr 10 znajduje się w pd. części Przegaliny około 15 m od wału ochronnego Martwej Wisły i około 300 m od mostu nad Służą w Przegalinie. Elewacja frontowa z przedogródkiem w kierunku pd.-wsch. Podwórze po str. pn.-wsch. i pn.-zach. z zabudowaniami gospodarczymi (szopy, chlew) w części pn.-zach. Przedogródek ogrodzony siatką drucianą, po str. pd.-zach. posesja ogrodzona siatką drucianą.

Ściany budynku drewniane o konstrukcji wieńcowej na podmurówce ceglanej, obetonowanej ze stalowymi ściągami. Ściany częściowo obite papą. Przybudówki drewniane., od str. podwórka przybudówka na słupkach betonowych. Obramienia okienne drewniane, ze stolarką współczesną. Szczyty odeskowane.

Strop nad piwnicami drewniany o konstrukcji belkowej, nad pierwszą kondygnacją stropy drewniane o konstrukcji belkowej z podsufitką.

Wieżba dachowa drewniana o konstrukcji krokwiowo-jętkowej.

Dach pokryty dachówką esówką, przybudówki kryte papą oraz eternitem.

Posadzki w piwnicy cementowe, w pomieszczeniach mieszkalnych podłogi drewniane-deski.

Schody zewnętrzne do przybudówki od str. podwórza betonowe. Schody na strych drewniane, drabiniaste z balustradą drewnianą oraz drewniane bez balustrad (nieużytkowane). Schody wewnętrzne na strych drewniane, policzkowe, obudowane.

Rzut budynku założony na planie prostokąta z prostokątnymi przybudówkami w kierunku podłużnym dwutraktowy układ pomieszczeń.

Bryła budynku jednokondygnacyjna częściowo podpiwniczona. Dach dwuspadowy o kącie nachylenia około 45°. Nad przybudówkami dachy jednospadowe.

Elewacja pd.-wsch. frontowa; 2 nierównej wysokości przybudówki zajmujące 2/3 elewacji z 4 oknami współczesnymi. 2 kominy niesymetrycznie umieszczone.

Elewacja pd.-zach. ; 1 okno dwuskrzydłowe, współczesne, jedno zamurowane. W części wsch. elewacji schody na strych. Szczyt odeskowany pionowo z pasem okienek doświetlających strych i z drzwiami na strych.

Elewacja pn.-zach.; w pn. części elewacji ściana obita papą i przeszkłona przybudówka, w zach. części elewacji 1 okno dwuskrzydłowe.

<p>14. Kubatura</p> <p>557 m³</p>	<p>15. Powierzchnia użytkowa</p> <p>151 m²</p>	<p>16. Przeznaczenie pierwotne</p> <p>mieszkalna</p>	<p>17. Użytkowanie obecne</p> <p>mieszkalna</p>
<p>18. Prace budowlane i konserwatorskie, ich przebieg i dokumentacja</p> <p>W latach 70-tych wymiana stolarki okiennej, od 1978 r. duże zmiany w podziale wnętrza: podział na 3 mieszkania, dobudowa ganków wejściowych. Pokrycie ścian papą i dobudowa schodów zewnętrznych na strych ok. 1980 r. W 1981 r. obetonowanie i wprowadzenie opasek stalowych w podmurówce wykonane przez ADM.</p>		<p>19. stan zachowania (fundamenty, ściany zewnętrzne, ściany wewnętrzne, sklepienia, stropy, konstrukcje dachowe, pokrycie dachu, wyposażenie i instalacje)</p> <p>Ściany zewnętrzne zniszczone przez kołatka, podłogi na strychu spróchniałe, belki stropowe i konstrukcja dachu spróchniała.</p> <p>20. Najpilniejsze postulaty konserwatorskie</p> <p>Konserwacja ścian zewnętrznych, wymiana stropu i podłóg na strychu. Konserwacja lub wymiana konstrukcji stropu.</p>	

21. Akta archiwalne (rodzaj akt, numer i miejsce przechowywania)

Mapa Sytuacyjno-Wysokościowa 1:10000 Gdańsk,
Okręgowe Przedsiębiorstwo Geodezyjno-Kartograficzne
w Gdańsku sygn. P75/348/4/82.

Mapa Sytuacyjno-Wysokościowa 1:2000 Gdańsk-Prze-
galina, Rejonowy Ośrodek Dokumentacji Geodezyjno-
Kartograficznej w Gdańsku nr 430/83.

22 Bibliografia

23 Źródła ikonograficzne i lotografia (rodzaj, miejsce przechowywania, sygnatury)

24. Uwagi różne

25. Opracował

tekst Danuta Pydlis, Beata Nadolska XI84-III.85r. *flus*
imię, nazwisko, data, podpis

plany, rysunki j.w. *flus. Nadolska*
imię, nazwisko, data, podpis

zdjęcia lotogr. j.w. *flus. Nadolska*
imię, nazwisko, data, podpis

miejsce przechowywania negatywów G.O.D.Z. Gdańsk

Karta po wypełnieniu podlega ochronie na podstawie przepisów prawa autorskiego

26 Adnotacje o inspekcjach, informacje o zmianach (daty, imiona i nazwiska wypełniających)

27 Załączniki

1 wkładka

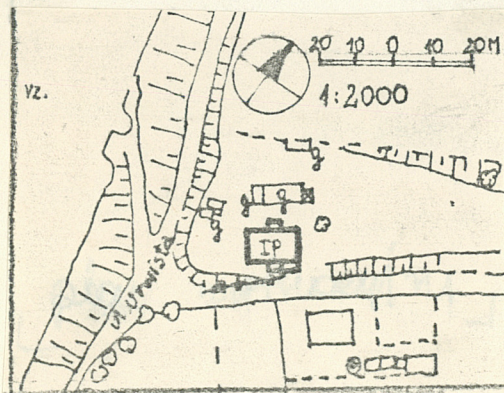
1. Miejscowość	2. Obiekt (nazwa jak w karcie)	3. Zawartość wkładki (nazwa obiektu lub materiału uzupełniającego)
P R Z E G A L I N A	DOM MIESZKALNY NR 10	plan sytuacyjny, 3 zdjęcia, c.d. opisu

Elewacja pn.-wsch.- w osi elewacji schody na strych (nieużytkowane), 2 okna dwuskrzydłowe ze stolarką współczesną. Ściana obita papą. Narożniki odeskowane. Szczyt odeskowany pionowo z oknem czteropółowym w części wsch.

Wnętrze budynku podzielone na 3 mieszkania: 2 pokoje z kuchnią i przybudówką, wewnątrz z wejściem na strych; 2 pokoje z kuchnią i przybudówką oraz z piwnicą; 1 pokój z kuchnią i przybudówką oraz piwnica.

Budynek wyposażony jest w 6 pieców kaflowych, po dwa na każde mieszkanie.

Budynek posiada instalację elektryczną, wodną (hydrofor). Brak instalacji kanalizacyjnej. Zaopatrzenie budynku w gaz z butli gazowych.



plan sytuacyjny



fot.2 Elewacja pd.-wsch.



fot.3 Elewacja pd.-zach.

Wkładkę założył: Danuta Pudlis, Beata Nadolska XI.1984-III 1985
(imię, nazwisko, data)

Miejsce przechowywania negatywów: G.O.D.Z. Gdańsk

jed. W.A. Olsztyn z. 135/S
OZGraf. Z.P. Ostróda z. 878 n. 40 000

Wz6r ODZ 1978 r.



fot.4 Elewacja pn.-zach.