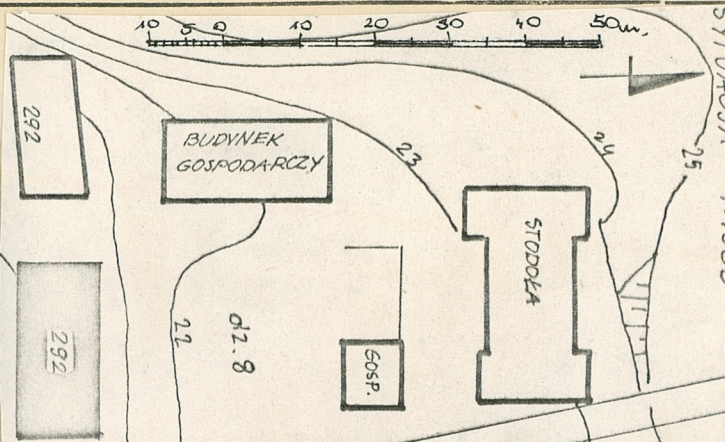


1. Obiekt

Budynek mieszkalny

2. Czas powstania
ok.1937r.

3. Miejscowość
GDANSK-LIPCE



4. Adres *Foht 50. Wojciech*
ul. Jedności Robotniczej 292

nr hipoteczny KW [redacted]
nr działki 9 nr obrębu 307

5. Przynależność administracyjna
województwo gdańskie
miasto Gdańsk

6. Poprzednie nazwy miejscowości
GUTE HERBERGE

7. Przynależność administracyjna
przed 1.VI.1975 r.

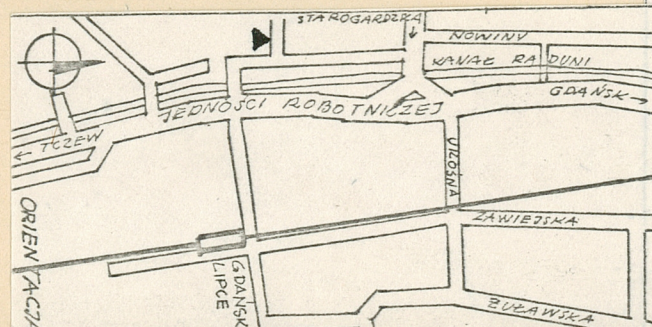
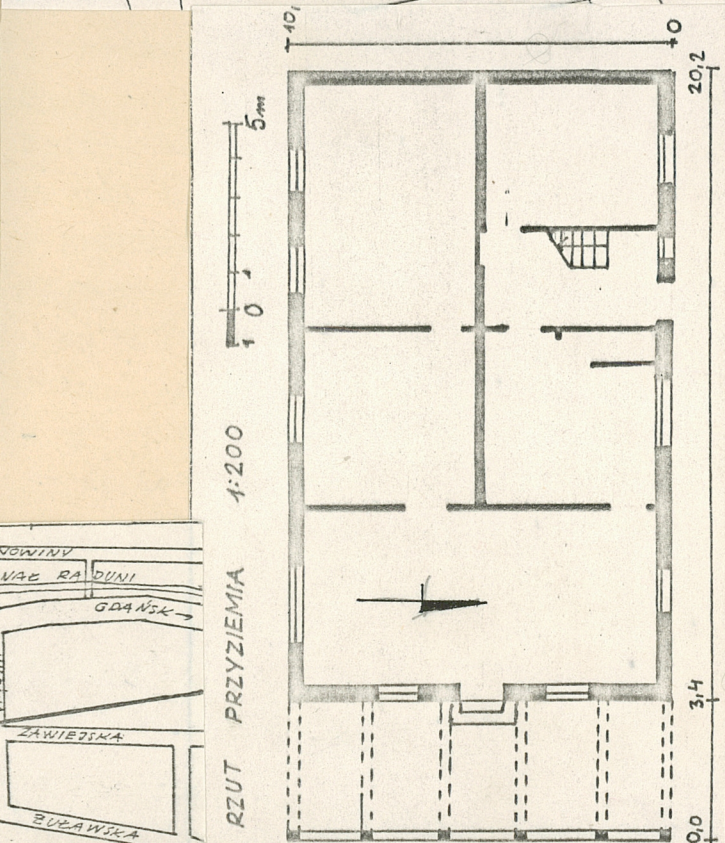
województwo gdańskie
powiat miasto Gdańsk

8. Właściciel i jego adres

9. Użytkownik i jego adres

10. Rejestr zabytków

Nr data



autor zdjęć
data wykonania
miejsce przechowywania negatywów

12. Autorzy, historia obiektu, określenie stylu.

Architekt - DR.ING.V.ZIKKWITZ,
ostatni właściciel - szef
Stutthofu - PAUL EHLE;
pierwotnie dwukondygnacyjny, po
II-giej wojnie spalony, odbudowany
jako jednokondygnacyjny.

13. Opis (sytuacja, materiał i konstrukcja, rzut, bryła, elewacje, dach, wnętrze, wyposażenie, instalacje)

Budynek usytuowany ok. 100 m od ulicy Jedności Robotniczej, podcieniem zwrócony w kierunku wschodnim, w pobliżu usytuowany jest budynek gospodarczy i stodoła;
budynek wymurowany z cegły, mur o konstrukcji szkieletowo-ryglowej otynkowany tynkiem zwykłym; podstawowym materiałem jest drewno, które jest podstawą szkieletu konstrukcji; strop nad piwnicą ceglany - /Kleina"/, strop nad pomieszczeniami mieszkalnymi drewniany zwykły ze ślepym pułapem; więźba dachowa dwuspadowy z nową stolarką, dach kryty papą; podłoga z desek, schody drewniane policzkowe; okna krosnowe zwykłe, szklone pojedyncze, dwuskrzydłowe sześciiodzielne z zachowanymi okiennicami, budynek na planie prostokąta /dwa kwadraty/ z podcieniem na sześciu słupach; budynek gospodarczy na planie prostokątnym, stodoła na planie w kształcie dwuteowym; plan budynku dwutraktowy; budynek 1-kondygnacyjny, podpiwniczony z budynkiem gospodarczym 1-kondygnacyjnym; dach dwuspadowy z poddaszem niezamieszkałym; budynek gospodarczy o dachu dwuspadowym, kryty dachówką i zamieszkałym poddaszu; stodoła z dachem dwuspadowym krytym eternitem;
elewacje z charakterystycznymi podziałami szachulca, otynkowane; pomieszczenia mieszkalne z zachowanym pułapem drewnianym i piecem kaflowym oraz drzwiami;
instalacje: elektryczna, ogrzewanie piecowe.

| | | | |
|--|---------------------------|--|------------------------|
| 14. Kubatura | 15. Powierzchnia użytkowa | 16. Przeznaczenie pierwotne | 17. Użytkowanie obecne |
| 810 m3 | 162 m2 | mieszkalny | mieszkalny |
| 18. Prace budowlane i konserwatorskie, ich przebieg i dokumentacja | | 19. Stan zachowania (fundamenty, ściany zewnętrzne ściany, wewnętrzne, sklepienia, stropy, konstrukcje dachowe, pokrycia dachu, wyposażenie i instalacje) <ul style="list-style-type: none"> - fundamenty - zawilgocone - ściany zewnętrzne i wewnętrzne - zawilgocone - stropy stan zły - więźba dachowa - stan zły - pokrycie dachu - braki w pokryciu - instalacje - stan zły | |
| 20. Najpilniejsze postulaty konserwatorskie | | | |
| Kapitalny remont | | | |

21. Akta archiwalne (rodzaj akt, numer i miejsce przechowywania)

- akta inwentarzowe

ROM nr 7 Gdańsk Orunia ul. Jedności Robotniczej 167b

- akta geodezyjne - nr rejestru

Miejska Pracownia Urbanistyczna

Gdańsk ul. Swierczewskiego 8/12

księga wieczysta nr [REDACTED]

Sąd Wojewódzki Dział Notarialny

Gdańsk ul. Swierczewskiego 30

- akta Policji Budowlanej - nieskatłogowany

Wojewódzkie Archiwum Państwowe

Gdańsk ul. Wały Piastowskie 5

22. Bibliografia

23. Źródła ikonograficzne i fotograficzne (rodzaj, miejsce przechowania, sygnatury)

24. Uwagi różne

fot. J. SZczęsny 06.1983r. GODZ

25. Wypełnił **Wiesław Rosowski**

Jacek Szcęsny

Imię i nazwisko

data **czerwiec 1983r.**

26. Sprawdził

Imię i nazwisko

data

27. Załączniki

1. Miejscowość

Gdańsk-Lipce

2. Obiekt (nazwa jak w karcie) *ul. Teod. Rob. 292*
Budynek mieszkalny

3. Zawartość wkładki (nazwa obiektu lub materiału uzupełniającego)
detale podcienia, stolarka okienna, klatka schodowa,
wnętrze, budynek inwentarski, stodoła



Wkładkę założył: **Wiesław Rosowski 06.1983r.**

(imię, nazwisko, data)

Miejsce przechowywania negatywów: **GODZ**

