

Nr

A

B

C

D

E

F

G

H

I

J

K

L

M

N

O

P

R

S

T

U

V

W

X

Y

Z

1. Obiekt zabytkowy D. SKŁODOWNIA

DOM. UL. CZOPOWA 5

2. Miejscowość

MIASŁO
GDANSK - ZAMCZYSKO3. Wiek
XVIII w.4. Styl Barok
architektura
spichrzowa5. Kubatura m³
2726,4 3110,46. Powierzchnia w m² 170,4

a) zabytkowa:

b) użytkowa:

20. Przynależność administracyjna

a) województwo

b) powiat

c) gmina

7. Materiał
budowlanyPrzed znisz-
czeniemPo
odbudowie

11. Ilość budynków

1

14. Grunty należące do zabytku:

ha

a) ściany

Mur
cegłany

b) sklepienia

c) stropy

drewno

d) więzania
dachu

jw

e) krycie dachu

rolendy
dachowe

12. Ilość kondygnacji

3

13. Użytkowanie wnętrza
według ilości:

a) izb mieszkalnych

4

b) innych pomieszczeń

2

c) piwnic

1

a) ogrody stylowe

b) sady i grunty uprawne

c) lasy

d) wody

e) inne

21. Stacja

Nazwa stacji

Odległość
od stacji
w km

a) kolejowa

Gdańsk
cz.

1.5

b) autobusowa

22. Właściciel i jego adres

PMRN

8. Wyposażenie architektoniczne

brak.

Szczegół o formacie kamieni.

W szczegółie chronienie relakna z

datą 1760

w domacji probonij: tablica kamien-
na z napisem:

"DAS NEUE MALZEHHAUS / G.K. ANNO 1760"

15. Przeznaczenie pierwotne budynku

Stodowia

16. Użytkowanie w latach ubiegłych

jw

17. Użytkowanie obecne

Kolewnie gin, magazyny i
mieszkanie

18. Nadaje się do użycia na

19. Data, rodzaj i stopień zniszczeń i odbudowy

Data

O P I S

Znisz-
czenie
%Odbu-
dowa
%

VIII.1939 r.

XI.1939 r.

XII.1945 r.

X.1959

stan zły przez brak remontu

20%

XI.1965

stan zagrożenia technicznego. Niekorzystny
otrzymali nakaz wykreślenia.

23. Użytkownik i jego adres

Kolewnie gin - Gdańsk.
Gdańska Sp.ria Pracy Przemysłu Winiarskiego

24. Inwestor i jego adres

25. Rejestr zabytku Nr

392

rok

C.09.71

miejsce przechowywania

26. Nazwa księgi hipotecznej

27. Nr hipo-
teczny

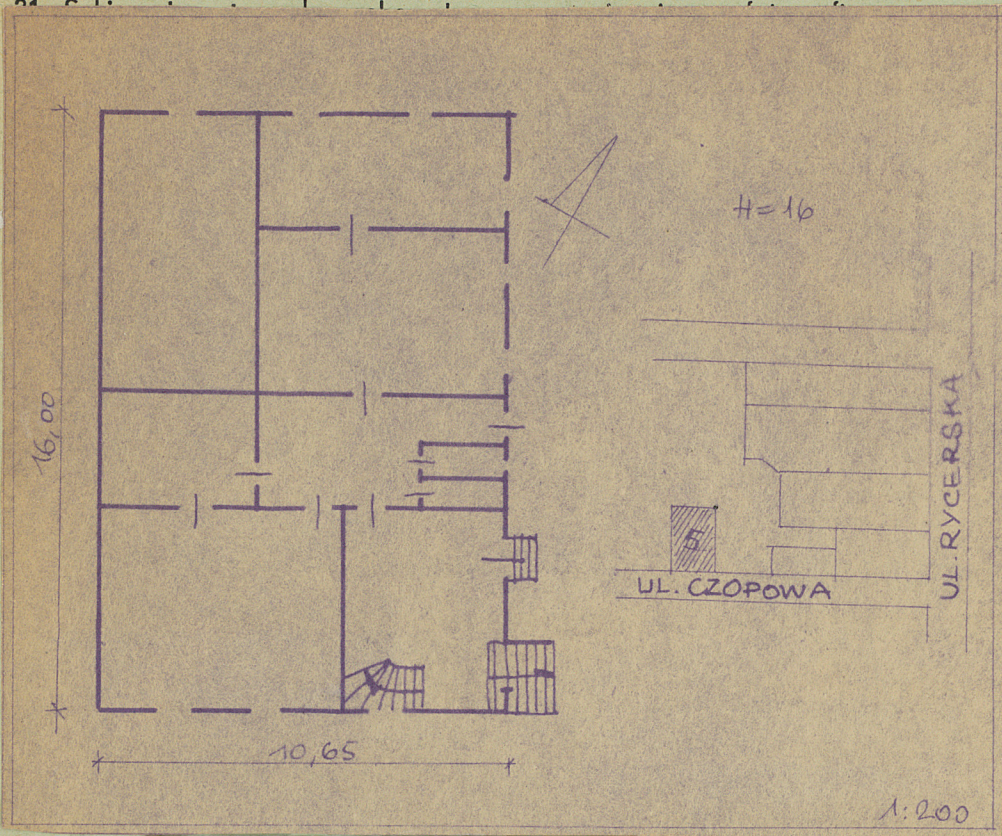
28. Akta

29. Fotografie

30. Inwentaryzacja pomiarowa

10. Udostępnienie

dobrze



32. Przebieg prac konserwatorskich

Rok	Wyszczególnienie prac	Koszt tys. zł

33. Koszty w tys. zł	Przewidywane	Rzeczywiste

34. Inspekcje

35. Uwagi różne

BIBLIOGRAFIA:
 G. Stankiewicz, B. Szefer: Górnice, w. 1983
 s. 145

36. Wypełnił dnia
 23. X. 1990 Karcen

37. Sprawdził dnia
 X. 65 M. Karcen
 M. Karcen