

A B C D E F G H I J K L M N O P R S T U V W X Y Z

Nr 8871
POMORSKIE

1. Obiekt

822/M ODLEWNIA METALI ob. WARSZTAT

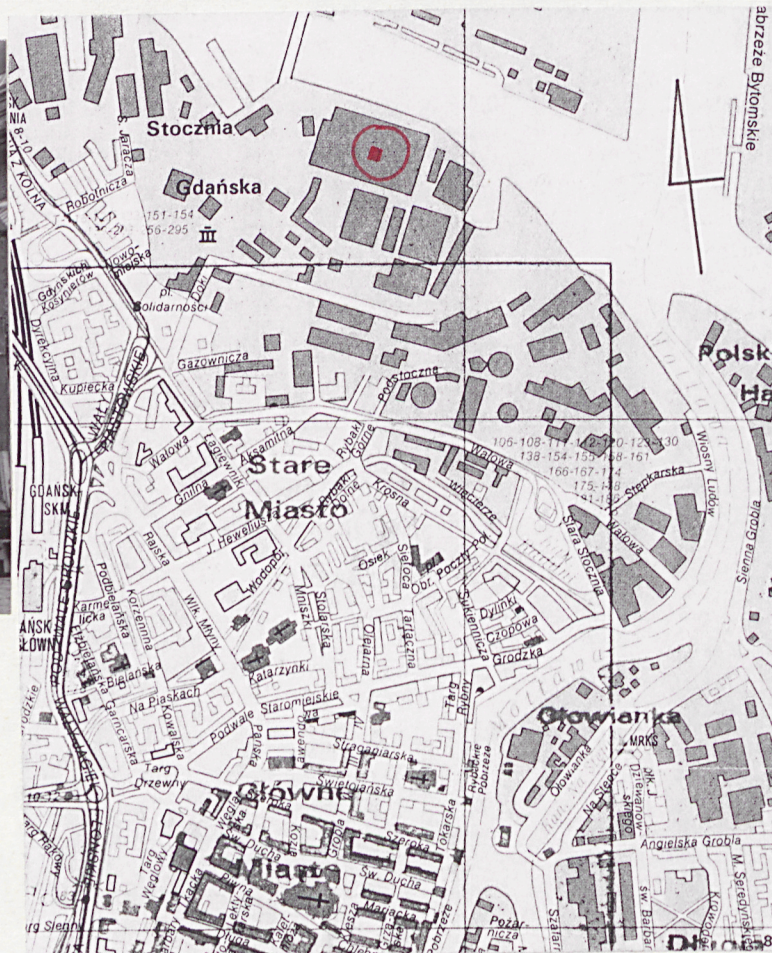
2. Czas powstania

ok. 1900 r.

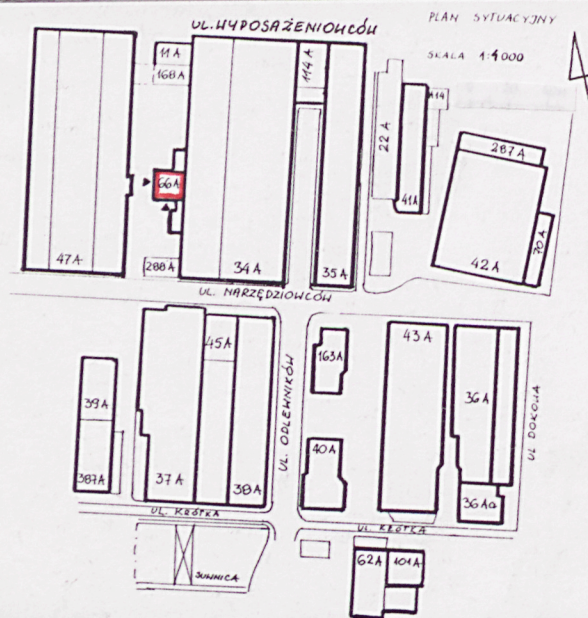
3. Miejscowość

G D A Ń S K

11. Zdjęcia, rzut, przekrój, sytuacja, orientacja



ORIENTACJA 1:15.000



4. Adres

ul. DOKI 1

nr hipoteczny KW. [redacted] dz. 1/4
obręb 278, mapa 49

5. Przynależność administracyjna

województwo gdańskie

gmina

6. Poprzednie nazwy miejscowości

niem. Danzig

7. Przynależność administracyjna
przed 1 VI 1975

województwo gdańskie

powiat

8. Właściciel i jego adres

Stocznia Gdańska S.A.
ul. Doki 1, 80-863 Gdańsk

9. Użytkownik i jego adres

J.W.

10. Rejestr zabytków

Nr data

SYTUACJA

Budynek w zespole hal Kotlewni 34-A, przylega elewacją zach. do elewacji wschodniej (nawy III, najstarszej części hali) hali 34-A, usytuowany we wnętrzu, które od zach. zamyka hala 47-A, od pn budynek 168-A, od pd. budynek 288-A, a od wschodu hala 34-A.

MATERIAŁ I KONSTRUKCJA

- wzniesiony z cegły, elewacje licowane czerwoną cegłą maszynową w układzie krzyżowym;
- budynek jednokondygnacyjny z antresolą (w narożniku pd-zach.);
- strop - konstrukcji stalowej ;
- więźba dachowa - więzary stalowe dwuspadowe, płatwie kratowe, na płatwiach belki drewniane, deski; świetliki stalowe ;
- dach - dwuspadowy kryty papą ;
- posadzka - betonowa;
- schody - stalowe, jednobiegowe (prowadzą na antresolę);
- stolarka okienna - okna stalowe pojedyncze, jednokwaterowe domknięte łukiem odcinkowym, okna dzielone stalowymi szczeblinami krzyżowymi;
- drzwi - zewn. - stalowe, dwuskrzydłowe; wewn. - jednoskrzydłowe, drewniane;

RZUT

Budynek założony na planie kwadratu, w zach. części schody połączone z wejściem w elew. zachodniej prowadzące na antresolę. Do elewacji północnej przylega dobudówka.

BRYŁA

Budynek jednokondygnacyjny, niepodpiwniczony, kryty dachem dwuspadowym.

c.d. pkt.13 - na wkładce 1

W IV ćw. XIX w. na terenie Stoczni Cesarskiej w Gdańsku nastąpił okres przebudowy obiektów drewnianych na murowane. Ok. 1900 r. powstała odlewnia metali -

- **Metall Giesserei** - ob. warsztat 66-A. Budynek powstał w bezpośrednim sąsiedztwie hali kotlarni (ob.34-A). Po II wojnie światowej budynek należał do zespołu hal kotlewni 34-A. Obecnie w budynku mieści się warsztat transportu i magazyn komplekcyjny, który jest użytkowany przez wydział PW 2 Stoczni Gdańskiej S.A.

14. Kubatura 2.232 m ³	15. Powierzchnia użytkowa 291 m ²	16. Przeznaczenie pierwotne odlewnia metali	17. Użytkowanie obecne warsztat, magazyn
18. Prace budowlane i konserwatorskie, ich przebieg i dokumentacja - 1986 r. - remont instalacji elektrycznej		19. Stan zachowania (fundamenty, ściany zewnętrzne, ściany wewnętrzne, sklepienia, stropy, konstrukcje dachowe, pokrycie dachu, wyposażenie i instalacje) Ogólny stan zachowania dobry.	
		20. Najpilniejsze postulaty konserwatorskie	

21. Akta archiwalne (rodzaj akt, numer i miejsce przechowywania)

- Plan miasta Gdańska z 1919 r. - w: Akta Senatu Wolnego Miasta Gdańska, WAP Gdańsk, sygn. 260/2615, s. 29
- Geländeplan "Freie Stadt Danzig", Blatt 2o Danziger Werft, 1929 r., zbiory BGd PAN, Gab.

22. Biblioteka

- T. Schwarz, E. Halle: Die Schiffbauindustrie in Deutschland und im Auslande, Berlin 1902, plany t.2
- Stocznia Gdańska 1945-1965, Gdańsk 1996
- Historia budownictwa okrętowego na Wybrzeżu Gdańskim, Gdańsk 1969

23. Źródła ikonograficzne i fotografia (rodzaj, miejsce przechowywania, sygnatury)

24. Uwagi różne

25. Opracował

tekst..... mgr Iwona Berent IX-XI.1998 r. *IB*

imię, nazwisko, data, podpis

plany, rysunki mgr Iwona Berent IX-XI.1998 r. *IB*

imię, nazwisko, data, podpis

zdjęcia fotogr. mgr Iwona Berent IX-XI.1998 r. *IB*

imię, nazwisko, data, podpis

miejsce przechowywania negatywów PSOZ Gdańsk

KARTA PO WYPEŁNIENIU PODLEGA OCHRONIE NA PODSTAWIE PRZEPISÓW PRAWA AUTORSKIEGO

26. Adnotacje o inspekcjach, informacje o zmianach (daty, imiona i nazwiska wypełniających)

27. Załączniki

4 WKŁADKI

1. Miejscowość	2. Obiekt (nazwa jak w karcie)	3. Zawartość wkładki (nazwa obiektu lub materiału uzupełniającego)
G D A Ń S K	Odlewnia metali ob. warsztat	c.d. pkt. 13 - opis

c.d. pkt. 13

ELEWACJE

Elewacje nietynkowane, licowane cegłą maszynową w układzie krzyżowym. Podziału horyzontalnego i wertykalnego dokonują ceramiczne fryzy schodkowe i lizeny. Otwory okienne w elew. pd. i zach. domknięte łukiem odcinkowym.

Elewacja południowa

frontowa, szczytowa, 4-osiowa, w każdej osi wnęka domknięta łukiem odcinkowym; W osi od wschodu prostokątna brama stalowa 2-skrzydłowa z furtką, w pozostałych osiach wnęki wypełniają okna pojedyncze, jednokwaterowe wypełnione siatką krzyżowych szczeblin. Trójkątny szczyt zwieńczony prostokątnym przyczółkiem, podkreślają go fryzy ceramiczne, schodkowy i podokapowy (uskokowy). Na osi pod zwieńczeniem szczytu zamurowana, prostokątna, wąska wnęka zwieńczona uskokowym szczytem.

Elewacja północna

szczytowa, do wysokości szczytu niewidoczna - dobudowana przybudówka w konstrukcji szkieletowej stalowej wypełniona cegłą w układzie wozówkowym. Szczyt rozwiązany analogicznie jak w elew. pd.

Elewacja zachodnia

boczna, 4-osiowa, osie wyznaczają lizeny, które razem z uskokowym fryzem tworzą wnęki, w których umieszczone są okna domknięte łukiem odcinkowym. W 3 osi od pd. stalowa brama 2-skrzydłowa z furtką, nad nią otwór okienny domknięty jak pozostałe.

Elewacja wschodnia - boczna, przylega do hali 34-A.

Wkładkę założył:

mgr Iwona Berent, IX-XI.1998 r.
(imię, nazwisko, data)

Miejsce przechowywania negatywów:

PSOZ Gdańsk

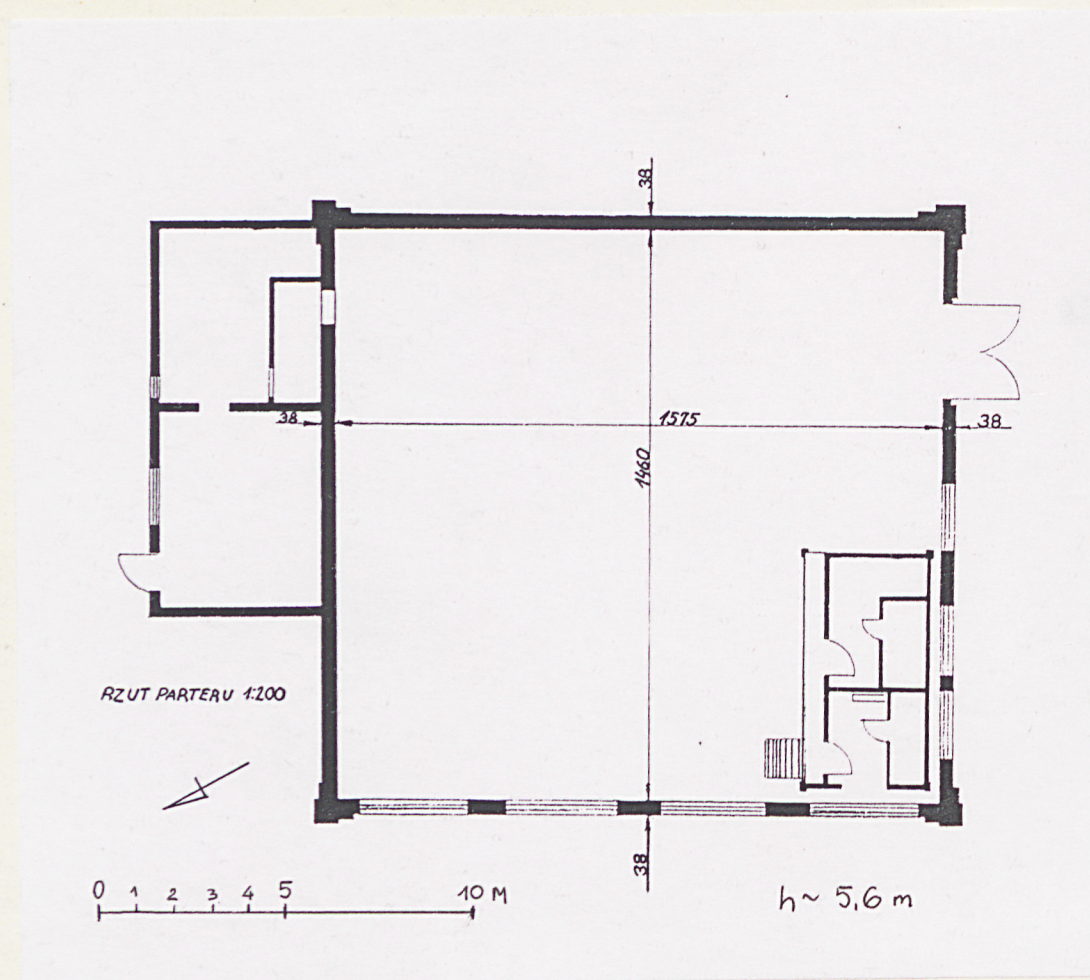
Wzór ODZ 1978

verte !

Instalacje

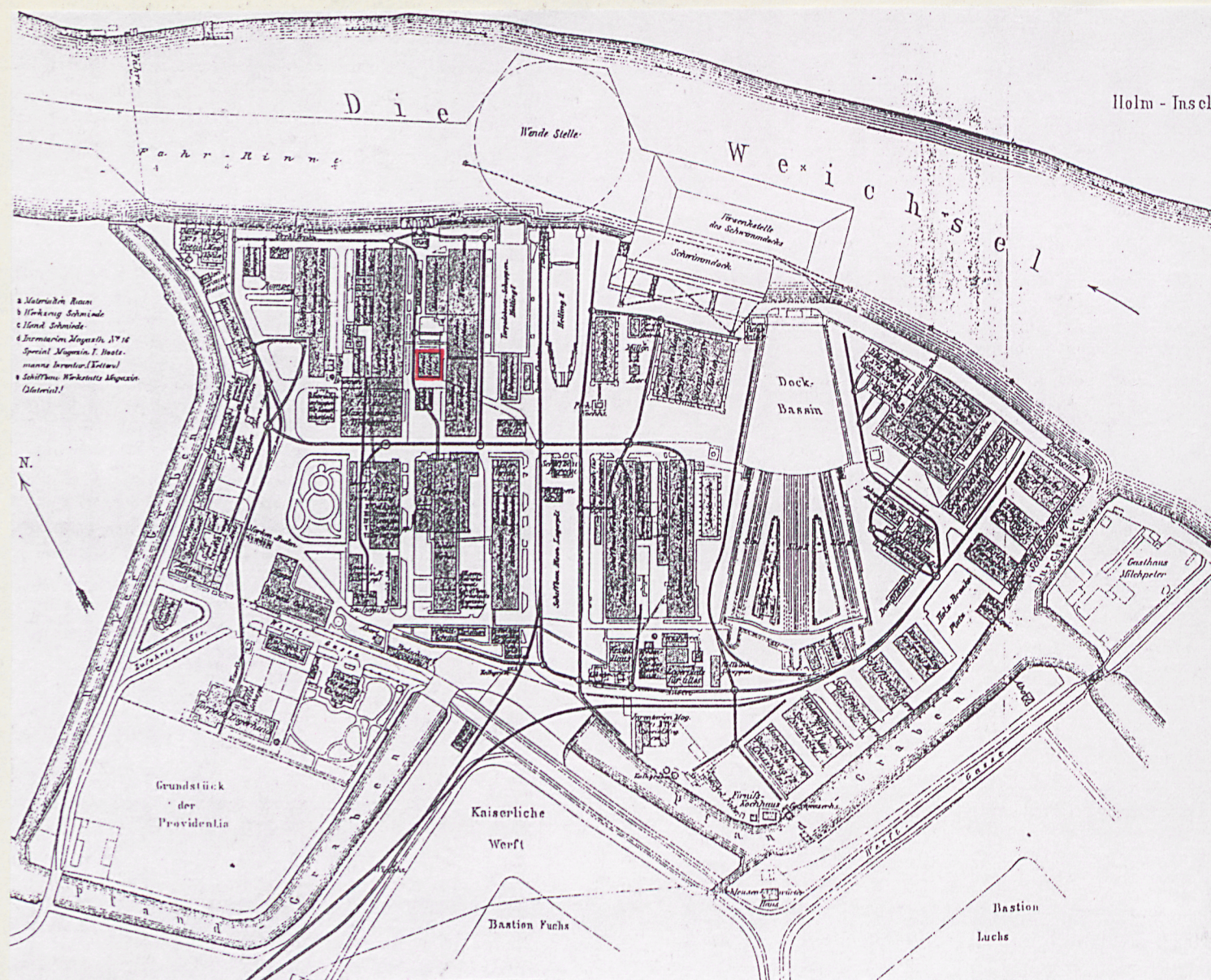
wod.-kan., elektryczna, sprężone powietrze, inst. tlenowa, inst. acetylenowa, c.o., teletechniczna;

1. Miejscowość	2. Obiekt (nazwa jak w karcie)	3. Zawartość wkładki (nazwa obiektu lub materiału uzupełniającego)
G D A Ń S K	odlewnia metali ob.warsztat	materiały archiwalne, rzut



Wkładkę założył: mgr Iwona Berent IX-XI.1998 r.
(imię, nazwisko, data)

Miejsce przechowywania negatywów: PSOZ Gdańsk



Plan Stoczni Cesarskiej ok. 1900 r.

3. Zawartość wkładki (nazwa obiektu lub materiału uzupełniającego)

materiały archiwalne



Plan Gdańska, 1919 r.

Wzór ODZ 1978

1. Miejscowość

G D A Ń S K

2. Obiekt (nazwa jak w karcie)

Odlewnia metali
ob. warsztat

3. Zawartość wkładki (nazwa obiektu lub materiału uzupełniającego)

materiały archiwalne



PLAN 1919.

1919.

Staatsgelände.

im Gebrauch.

Fest projektiert.

Vorausgesetzter Bedarf.



Wkładkę założył:

27

Miejsce przechowywania:

1919. GDAŃSK



Plan Gdańska, 1929 r.

1. Miejscowość

G D A Ń S K

2. Obiekt (nazwa jak w karcie)

Odlewnia metali
ob. warsztat

3. Zawartość wkładki (nazwa obiektu lub materiału uzupełniającego)

spis fotografii

Elewacja południowa

fot. 1 - widok ogólny

Elewacja zachodnia

fot. 2 - widok ogólny

fot. 3 - fragm. - wnęka z oknem

fot. 4 - narożnik pn-zach.

Elewacja północna

fot. 5 - widok ogólny

fot. 6 - szczyt



2



3

Wkładkę założył: mgr Iwona Berent IX-XI.1998 r.
(imię, nazwisko, data)

Miejsce przechowywania negatywów: PSOZ Gdańsk



4



5



6