

A B C D E F G H I J K L L M N O P R S T U V W X Y Z

Nr POMORSKIE

8861

1. Obiekt

HALA BUDOWY MASZYN ob. NARZĘDZIOWNIA

822/A

2. Czas powstania

IV ćw.XIX w.

3. Miejscowość

G D A Ń S K

11. Zdjęcia, rzut, przekrój, sytuacja, orientacja



FOT. 1



4. Adres

ul. Doki 1

nr hipoteczny KW [redacted] działka 1/4
obręb 278, mapa 49

5. Przynależność administracyjna

województwo gdańskie

gmina

6. Poprzednie nazwy miejscowości

niem. Danzig

7. Przynależność administracyjna

przed 1 VI 1975

województwo gdańskie

powiat

8. Właściciel i jego adres

Stocznia Gdańska S.A.

ul. Doki 1, 80-863 Gdańsk

9. Użytkownik i jego adres

J.W.

10. Rejestr zabytków

Nr data

Sytuacja

Budynek szczytowy w zespole hal wraz z halami 47-A i 28-A. Elewacje: wschodnia i północna przylegają do hal sąsiednich. Elewacja południowa - frontowa w linii zabudowy ul. Narzędziowców.

Materiał i konstrukcja

- wzniesiony z cegły, konstrukcja obu hal stalowa z wypełnieniem ścian zewnętrznych cegłą grub. 14 cm,
- budynek halowy, w części południowej, socjalno-biurowej dwukondygnacyjny,
- strop w hali właściwej żelbetowy na belkach stalowych, w części socjalnej strop Kleina oparty na podciągach stalowych biegnących wzdłuż ściany frontowej i ścian wewnętrznych,
- więźba dachowa - więzary i płatwie stalowe oparte na murach,
- dach jednospadowy kryty papą oraz wypełniony świetlikami stalowymi,
- posadzki betonowe,
- schody wewnętrzne stalowe, umieszczone przy ścianie oddzielającej halę właściwą od części biurowej,
- stolarka okienna: w części socjalnej drewniana. Na I piętrze w skrzydle pd-zach okna zespolone, dwudzielne; w elewacji pd hali właściwej na I kondygnacji okna skrzynkowe 3-kwaterowe i 6-kwaterowe; na piętrze okna zespolone 3-kwaterowe i 5-kwaterowe; w skrzydle pd-wsch na I piętrze okna skrzynkowe 6-kwaterowe (3-dzielne, 2-poziomowe), kwatery dzielone szczeblinami krzyżowymi. Wszystkie okna prostokątne. Okna w produkcyjnej części hali - w elewacji zach i częściowo pd duże, 2-kwaterowe dzielone siatką stalowych szczeblin krzyżowych,
- drzwi: w elewacji południowej dwie bramy drewniane, dwuskrzydłowe

Na przełomie XIX/XX w. na terenie Stoczni Cesarskiej nastąpił okres przebudowy obiektów drewnianych na murowane. W tym czasie powstała hala połączona z innymi halami (m.in. z obecną halą 47-A) w której mieścił się warsztat budowy maszyn - Maschinenbauwerkstatt. W I ćw. XX w. budynek poddany został przebudowie, stał się oddzielnym obiektem, w którym mieściła się kuźnia miedzi - Kupferschmiede. Po II wojnie światowej hala została połączona w zespole wraz z halami 47-A i 28-A. Hala składa się z hali właściwej oraz przybudówki, która była przebudowywana w latach 1959, 1978. W hali pracuje maszyna z 1918 r. - zataczarka do frezów. Obecnie hala pełni funkcję Narzędziowni,

w której mieści się Wydział Produkcji Oprzyrządowań.

14. Kubatura	15. Powierzchnia użytkowa	16. Przeznaczenie pierwotne	17. Użytkowanie obecne
24268 m ³	2586 m ²	hala budowy maszyn, kuźnia miedzi	narzędziownia
18. Prace budowlane i konserwatorskie, ich przebieg i dokumentacja		19. Stan zachowania (fundamenty, ściany zewnętrzne, ściany wewnętrzne, sklepienia, stropy, konstrukcje dachowe, pokrycie dachu, wyposażenie i instalacje)	
<ul style="list-style-type: none"> - 1958 r. - przebudowa części socjalnej - na parterze szatnie, umywalnie, magazyny; na I p.- warsztat budowy manometrów i maszyn biurowych, świetlica; - 1978 r. - przebudowa części socjalnej - szatnie przekształcono w pomieszczenia biurowe; 		Ogólny stan zachowania obiektu dobry.	
		20. Najpilniejsze postulaty konserwatorskie	

21. Akta archiwalne (rodzaj akt, numer i miejsce przechowywania)

- Plan miasta Gdańska z 1919 r. - w: Akta Senatu Wolnego Miasta Gdańska, WAP Gdańsk, sygn. 260/2615, s. 29
- Geländeplan "Freie Stadt Danzig", Blatt 20 - Danziger Werft, 1929 r., zbiory BGd PAN, Gab. Kartografii

22. Biblioteka

- T. Schwarz, E. Halle: Die Schiffbauindustrie in Deutschland und im Auslande, Berlin 1902, plany t. 2
- Historia budownictwa okrętowego na Wybrzeżu Gdańskim, Gdańsk 1969

23. Źródła ikonograficzne i fotografia (rodzaj, miejsce przechowywania, sygnatury)

24. Uwagi różne

25. Opracował

tekst..... mgr Iwona Berent IX-XI. 1997. *PB*

imię, nazwisko, data, podpis

plany, rysunki..... mgr Iwona Berent IX-XI. 1997. *PB*

imię, nazwisko, data, podpis

zdjęcia fotogr..... mgr Iwona Berent IX-XI. 1997. *PB*

imię, nazwisko, data, podpis

miejsce przechowywania negatywów..... PSOZ Gdańsk

KARTA PO WYPEŁNIENIU PODLEGA OCHRONIE NA PODSTAWIE PRZEPISÓW PRAWA AUTORSKIEGO

26. Adnotacje o inspekcjach, informacje o zmianach (daty, imiona i nazwiska wypełniających)

27. Załączniki

4 wkładki

1. Miejscowość	2. Obiekt (nazwa jak w karcie)	3. Zawartość wkładki (nazwa obiektu lub materiału uzupełniającego)
GDAŃSK	Hala budowy maszyn ob, narzędziownia	c.d. poz. 13, materiał ilustracyjny

c.d. poz. 13

z prostokątnym nadświetlem wypełnionym szczeblinami krzyżowymi; stalowa brama dwuskrzydłowa, drzwi stalowe 1-skrzydłowe,

Rzut

Budynek założony na planie prostokąta, na osi pn-pd, klatka schodowa w części południowej budynku.

Bryła

Budynek halowy, w części południowej dwukondygnacyjny, niepodpiwniczony, kryty dachem jednospadowym,

Elewacje

Elewacje nieotynkowane, licowane maszynową licówką w układzie wozówkowym, dzielone stalowym szkielet konstrukcji ryglowej.

Elewacja południowa:

2-kondygnacyjna, 3-osiova, środkowa część hali właściwej jest wyższa od skrzydeł bocznych, na osi hali właściwej główne wejście do obiektu oraz pozostałe bramy i drzwi, drewniane okna. W części pd-zach w dolnej kondygnacji 1 okno zamurowane.

Elewacja zachodnia:

w części pd 2-kondygnacyjna, na I piętrze 3 okna 2-kwaterowe; dalszą część elewacji wypełniają duże, prostokątne okna 2-kwaterowe wypełnione siatką szczeblin krzyżowych.

Elewacja północna i wschodnia:

stanowią ściany wewnętrzne z halami 28-A - elewacja pn i 47-A - elewacja wsch.

Wkładkę założył: I. Berent IX-XI.1997.
(imię, nazwisko, data)

Miejsce przechowywania negatywów: PSOZ Gdańsk

- verte -

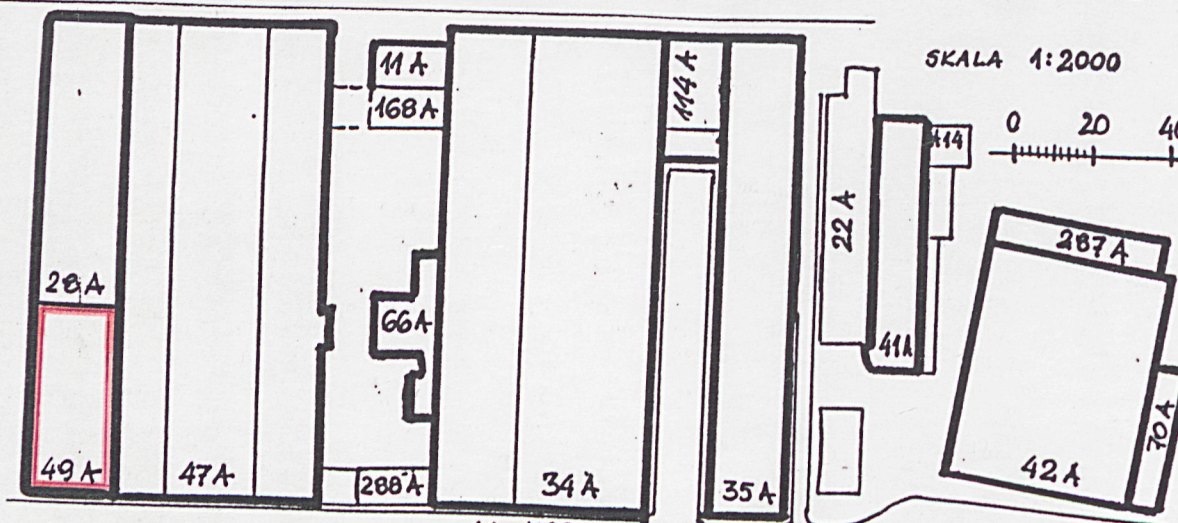
Wzór ODZ 1978 r.

UL. WYPOSAŻENIOWCÓW

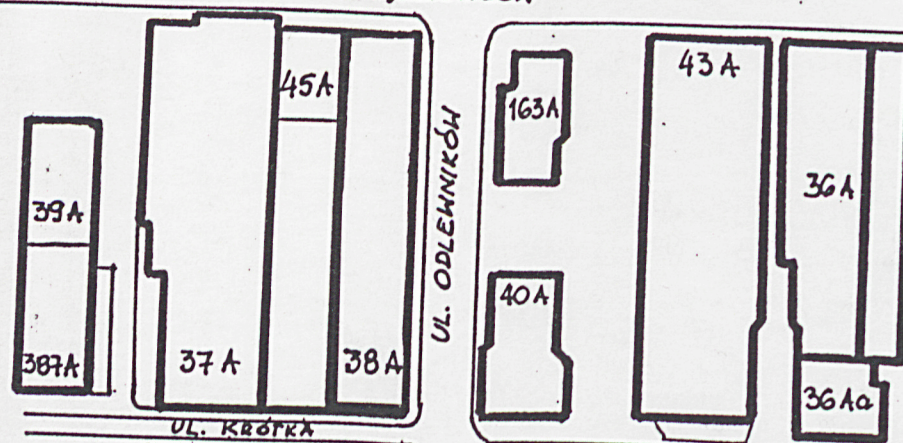
PLAN SYTUACYJNY

SKALA 1:2000

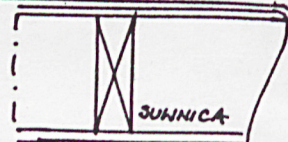
0 20 40M



UL. NARZĘDZIOWCÓW

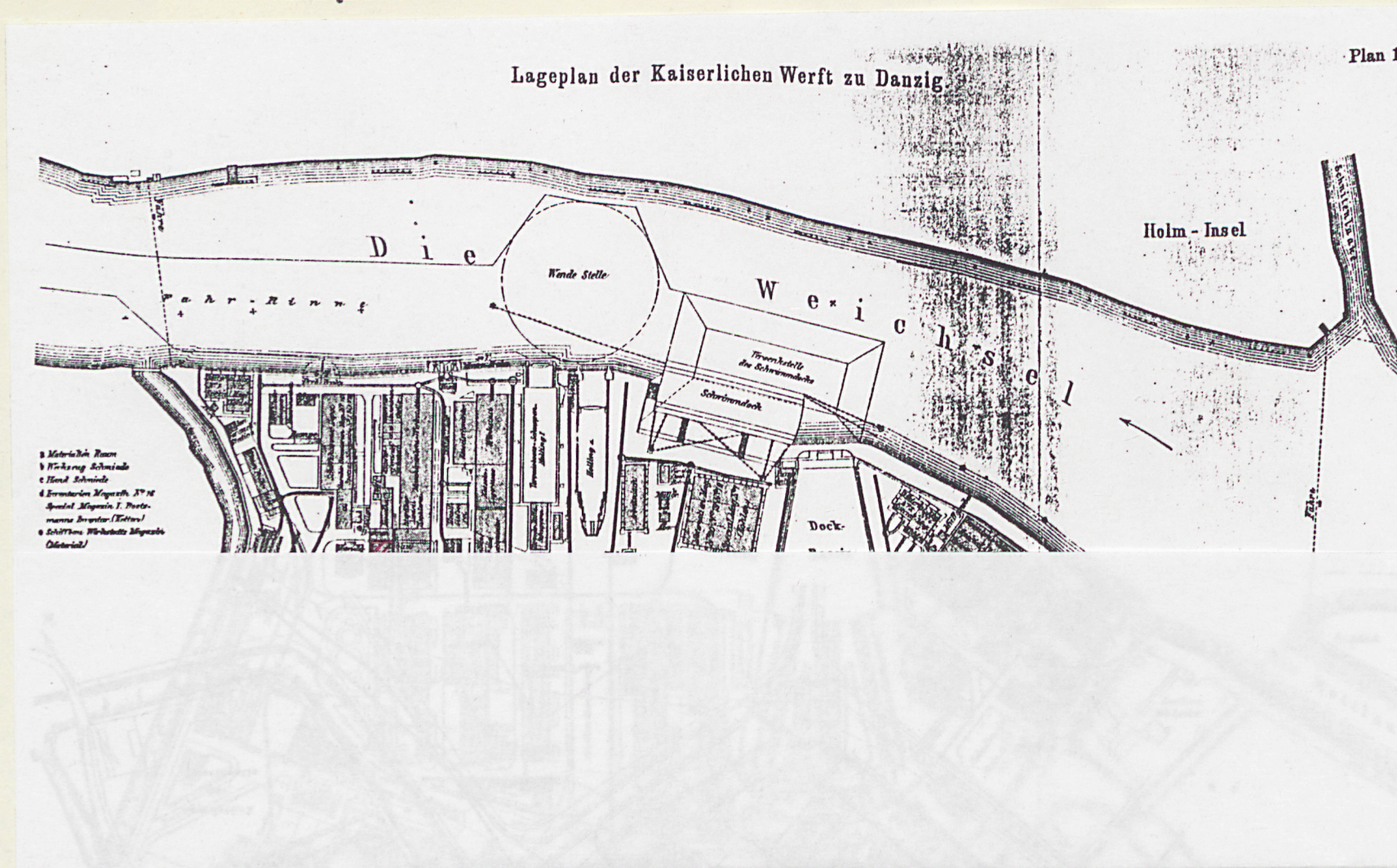


UL. KRÓTKA



30NNICA

1. Miejscowość	2. Obiekt (nazwa jak w karcie)	3. Zawartość wkładki (nazwa obiektu lub materiału uzupełniającego)
GDAŃSK	HALA BUDOWY MASZYN, ob. NARZĘDZIOWNIA	rzut, materiał archiwalny



Plan Stoczni Cesarskiej w 1900 r., w: "Die Schiffbauindustrie in Deutschland und im Auslande", Berlin 1902 tom II

Wkładkę założył:

(imię, nazwisko, data)

I. Berent IX-XI.97. PSOZ Gdańsk

Miejsce przechowywania negatywów:

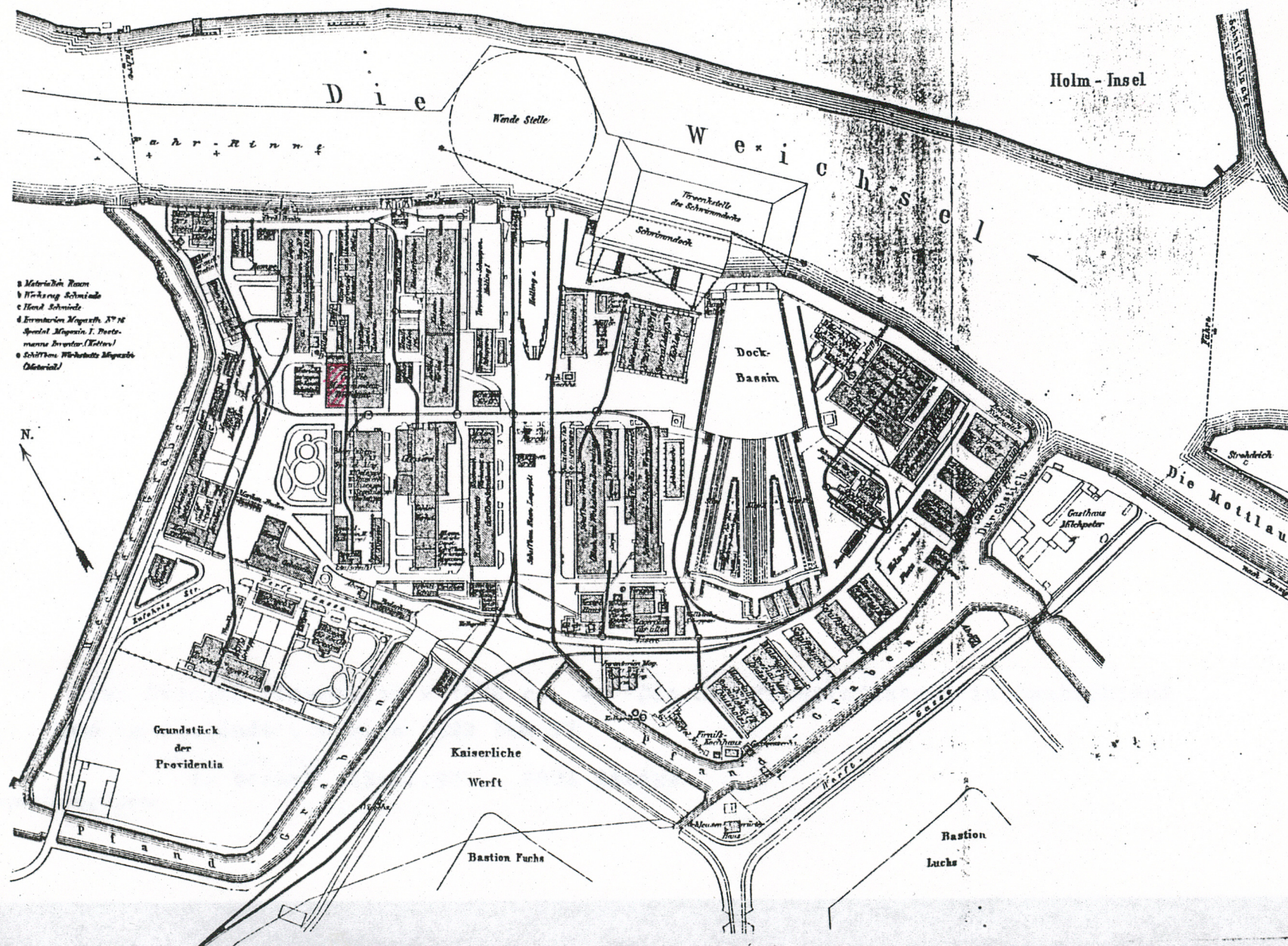
Wzór ODZ 1973 r.

3. Zawartość wkładki (nazwa obiektu lub materiału uzupełniającego)

rzut, materiał archiwalny

Lageplan der Kaiserlichen Werft zu Danzig.

Plan 1.



Miejsce przechowywania:

Wzór ODZ 1978 r.



Plan miasta Gdańska z 1919 r., w: Akta Senatu Wolnego Miasta Gdańska,
WAP Gdańsk, sygn. 260/2615, s. 29

1. Miejscowość	2. Obiekt (nazwa jak w karcie)	3. Zawartość wkładki (nazwa obiektu lub materiału uzupełniającego)
GDAŃSK	HALA BUD. MASZYN, ob. NARZĘDZIOWNIA	spis fotografii, fotografie

fot.1 - elewacja południowa, frontowa

Elewacja południowa

fot.2 - fragm. części socjalnej, narożnik pd-zach

fot.3 - fragm. pd-wsch części elewacji

Elewacja zachodnia

fot.4 - widok ogólny

fot.5 - fragm. okna w elewacji



FOT. 2



FOT. 3

Wkładkę założył: I. Berent IX-XI.1997.
(imię, nazwisko, data)

Miejsce przechowywania negatywów: PSOZ Gdańsk

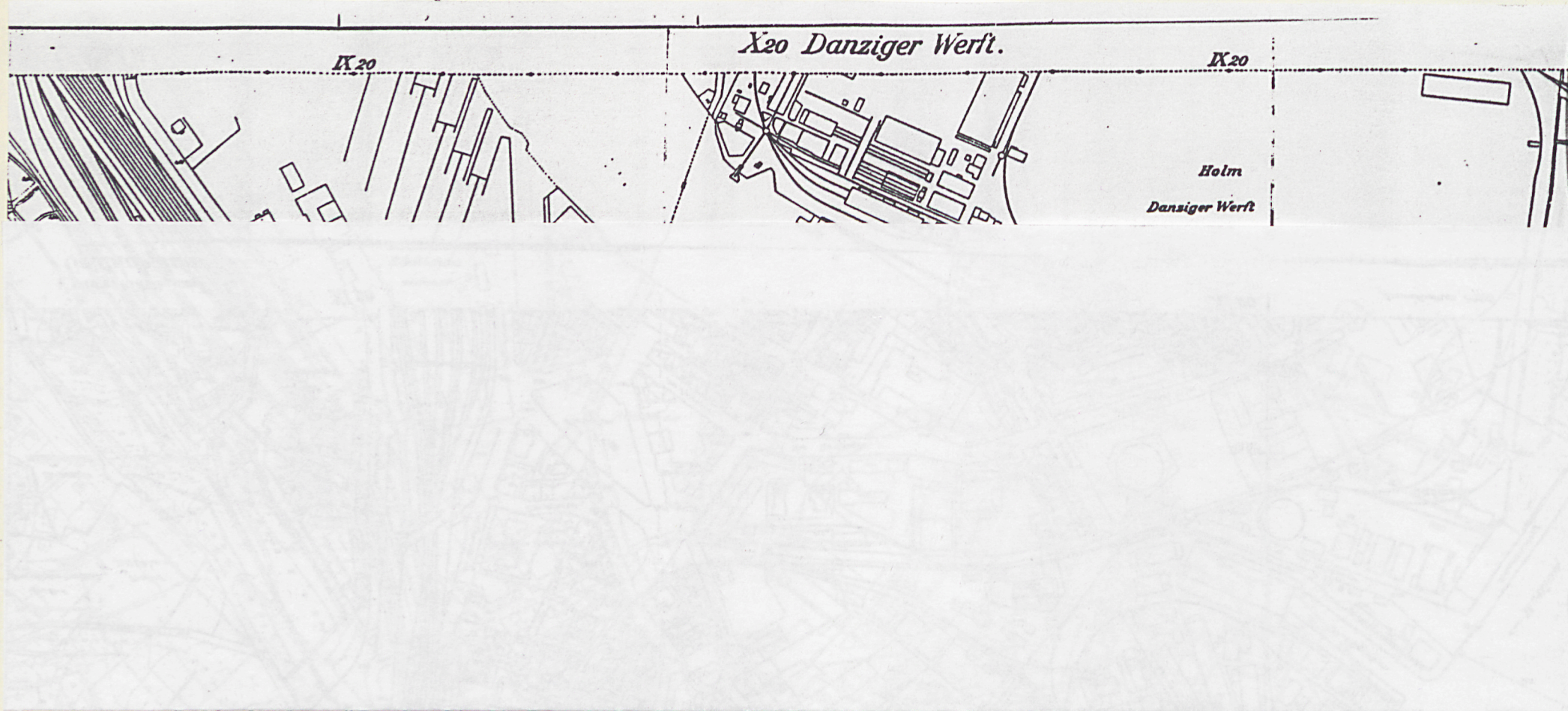


FOT. 4.



FOT. 5

1. Miejscowość	2. Obiekt (nazwa jak w karcie)	3. Zawartość wkładki (nazwa obiektu lub materiału uzupełniającego)
GDAŃSK	Hala bub. maszyn, ob. narzędziownia	materiał archiwalny, rzut



Gelandeplan "Freie Stadt Danzig", Blatt 20 Danziger Werft, 1929 r.
zbiory BGd PAN, Gab. Kartografii

Wkładkę założył: I. Berent IX-XI.1997.
(imię, nazwisko, data)

Miejsce przechowywania negatywów: PSOZ Gdańsk

- verte -

Wzór ODZ 1973 r.

X20 Danziger Werft.

IX 20

IX 20

F. Schichau Schiffswerft

Holm

Danziger Werft

Tote Weichsel

Kaiserhafen

Jungeschilder

Danziger Werft

Mollau

Gasse

Wolfgang

Hansplatz

Friedhof

St. Leichnam

Freie Stadt Danzig Geländeplan.

Annahme 1910

