

Nr



A

B

C

D

E

F

G

H

I

J

K

L

M

N

O

P

R

S

T

U

V

W

X

Y

Z

III

1. Obiekt zabytkowy

ZESPÓŁ MŁYNA

BUD. MIESZKALNY.

(ul. KARTUZIKA 215)

2. Miejscowość

MIASTO

GDANSK - EMMAUS

3. Wiek

XIX

4. Styl

Klasycystyczny

5. Kubatura m<sup>3</sup>

497

6. Powierzchnia w m<sup>2</sup>

142.

a) zabytkowa:

b) użytkowa:

7. Materiał budowlany

Przed zniszczeniem

Po odbudowie

11. Ilość budynków

1

14. Grunty należące do zabytku:

ha

a) ściany

murowane

b) sklepienia

c) stropy

drewno

d) więzania dachu

tw

e) krycie dachu

holend / karpiołwa dachark

12. Ilość kondygnacji

1

13. Użytkowanie wnętrza według ilości:

a) izb mieszkalnych

18

b) innych pomieszczeń

3

c) piwnic

1

a) ogrody stylowe

b) sady i grunty uprawne

c) lasy

d) wody

e) inne

8. Wyposażenie architektoniczne

Klasycystyczne profile słupowe, gzymsy i nisze kondygnacyjne

15. Przeznaczenie pierwotne budynku

młyn

16. Użytkowanie w latach ubiegłych

1947 - mieszkanie, restauracja młyn

17. Użytkowanie obecne

młyn, mieszkanie, sklep G.S.

18. Nadaje się do użycia na

9. Autorzy i data budowy i przebudowy

I poł. XIX w.

19. Data, rodzaj i stopień zniszczeń i odbudowy

Data

O P I S

Zniszczenia  
o/oOdbudowa  
o/o

VIII.1939 r.

XI.1939 r.

XII.1945 r.

1953

Remont kapitalny

X.1959

Zniszczenie przez wstrząs

18

II.1965

Zamieszkanie uszkodzone pokrycie dachu zewnętrzne tylny

20. Przynależność administracyjna

a) województwo

b) powiat

c) gmina

21. Stacja

Nazwa stacji

Odległość od stacji w km

a) kolejowa

Ciep. Główny

3.0

b) autobusowa

ul. 12

300m

22. Właściciel i jego adres

PMRN

23. Użytkownik i jego adres

G.S. i mieszkający prywatni (pracownicy młyna)

24. Inwestor i jego adres

10. Udostępnienie

dobry

25. Rejestr zabytku Nr

429

rok

30.X.71

miejsce przechowywania

26. Nazwa księgi hipotecznej

27. Nr hipoteczny

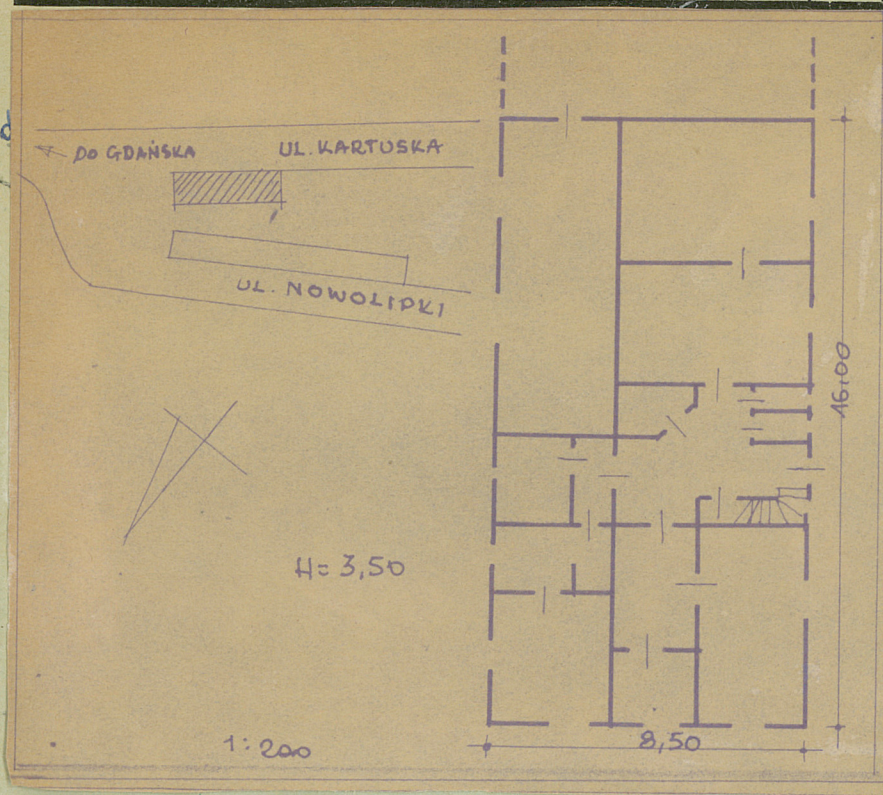
28. Akta

29. Fotografie

30. Inwentaryzacja pomiarowa



Z Y X W V U T S R P O N M L K J I H G F E D C B A Nr



### 32. Przebieg prac konserwatorskich

Rok	Wyszczególnienie prac	Koszt tys. zł

33. Koszty  
w tys. zł

Przewidywane

Rzeczywiste

34. Inspekcje


35. Uwagi różne

36. Wypełnił dnia

30. X. 59 T. Karwien

37. Sprawdził dnia

XI. 65 M. Stulecho  
M. Kierzyński