

Nr



A

B

C

D

E

F

G

H

I

J

K

L

M

N

O

P

R

S

T

U

V

W

X

Y

Z

1. Obiekt zabytkowy : ZESPÓŁ MŁYNA

MŁYN

ul. KARTUŻKA 215

2. Miejscowość

MIASEO

GDANSK - EMMAUS

3. Wiek

XIX

4. Styl

bez cech stylu

5. Kubatura m<sup>3</sup>

1224

6. Powierzchnia w m<sup>2</sup> 153.0

a) zabytkowa:

b) użytkowa:

7. Materiał budowlany

Przed zniszczeniem

Po odbudowie

11. Ilość budynków

1

14. Grunty należące do zabytku:

ha

12. Ilość kondygnacji

3

a) ogrody stylowe

13. Użytkowanie wnętrza według ilości:

1

b) sady i grunty uprawne

a) izb mieszkalnych

8

c) lasy

b) innych pomieszczeń

8

d) wody

c) piwnic

1

e) inne

20. Przynależność administracyjna

a) województwo

b) powiat

c) gmina

21. Stacja

Nazwa stacji

Odległość od stacji w km

a) kolejowa

Czd. Główny

3

b) autobusowa

tramwaj nr. 12

300m

22. Właściciel i jego adres

PSS - Gdansk

23. Użytkownik i jego adres

i.w.

24. Inwestor i jego adres

8. Wyposażenie architektoniczne

brak

15. Przeznaczenie pierwotne budynku

młyn

16. Użytkowanie w latach ubiegłych

i.w.

17. Użytkowanie obecne

i.w. + skup OS (PSS)

18. Nadaje się do użycia na

9. Autorzy i data budowy i przebudowy

oraz póź. XIX w.

19. Data, rodzaj i stopień zniszczeń i odbudowy

Data

O P I S

Zniszczenia %

Odbudowa %

VIII.1939 r.

XI.1939 r.

XII.1945 r.

X.1959

Stan dobry

XI.1965

Stan dobry

25. Rejestr zabytku Nr

428

rok 30.X.71

miejsce przechowywania

26. Nazwa księgi hipotecznej

27. Nr hipoteczny

28. Akta

29. Fotografie

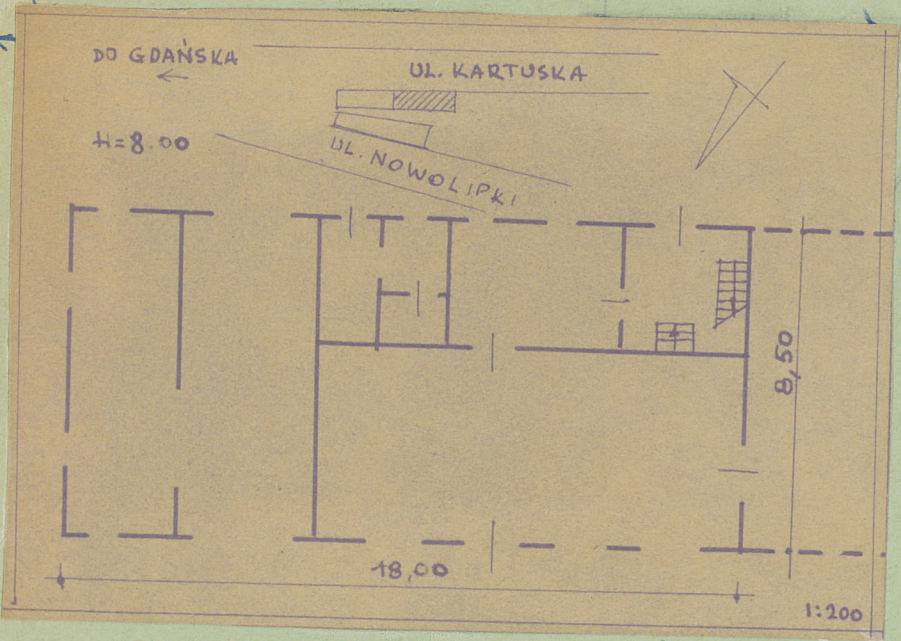
30. Inwentaryzacja pomiarowa

10. Udostępnienie

dobry



31. Szkic sytuacyjny, plan schematyczny, uwagi opisowe, fotografia



32. Przebieg prac konserwatorskich

Rok	Wyszczególnienie prac	Koszt tys. zł

33. Koszty w tys. zł	Przewidywane	Rzeczywiste

34. Inspekcje

35. Uwagi różne

36. Wypełnił dnia  
6.XI.59 TKaillen

37. Sprawdził dnia  
XI.65 M. Stulecki  
M. Stulecki