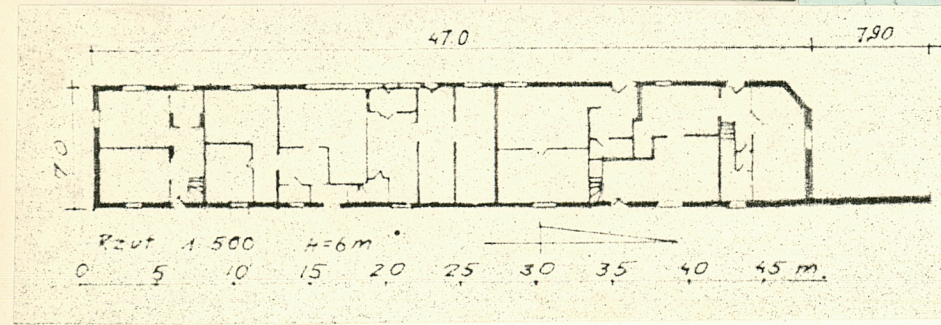
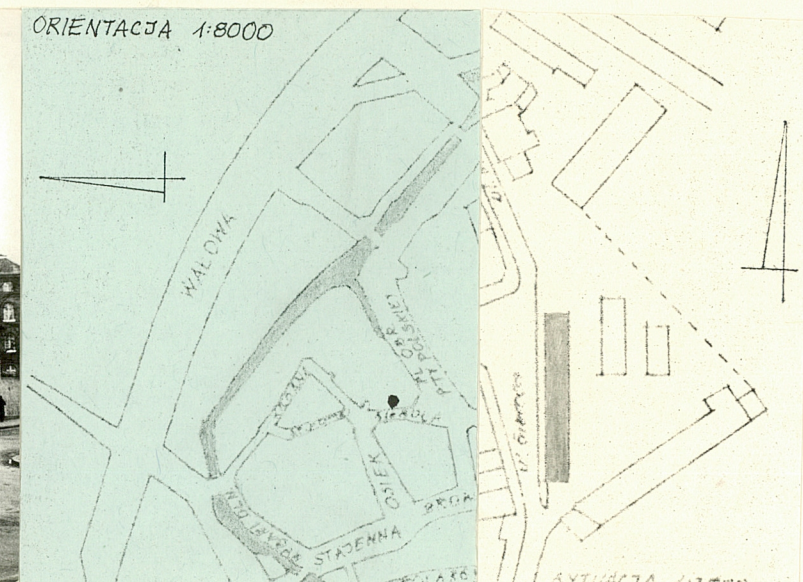


1. Obiekt PRZYTULEK DLA STARCOW I SIEROT /II/
OB. BUDYNEK MIESZKALNY
808/2

2. Czas powstania
I poł. XVIII w.

3. Miejscowość
G D A Ń S K

11. Zdjęcia rzut, przekrój, sytuacja, orientacja



4. Adres
ul. Sieroca 6
KW [redacted] ob. 283
nr hipoteczny [redacted] dz. 24

5. Przynależność administracyjna
województwo gdańskie
gmina Gdańsk

6. Poprzednie nazwy miejscowości
niem. Danzig

7. Przynależność administracyjna
przed 1 VI 1975
województwo gdańskie
powiat gdański

8. Właściciel i jego adres
PGM Gdańsk Śródmieście
ul. Powst. Warszawskich 23

9. Użytkownik i jego adres
lokatorzy ROM 5 Gdańsk
ul. Czopowa 11

10. Rejestr zabytków
Nr 308 data 1967

12. Autorzy, historia obiektu, określenia stylu.

Budynek boczny należący do zespołu przytułka wzniesionego przez B. Ranischa w latach 1698-1699. Brak wyraźnych cech stylowych.

Budynek na rycinie S. Donneta z 1699r. jeszcze nie widnieje.

13. Opis (sytuacja, materiał i konstrukcja, rzut, bryła, elewacje, wnętrze wyposażenie instalacje)

Budynek wolnostojący bezpośrednio przy ul. Sieroczej, elewacją frontową zwrócony na zach. Działka wspólna z głównym budynkiem przytułka, teren płaski.

Budynek murowany z cegły, stropy drewniane, w części płn. nad partem sklepienia krzyżowe, więźba dachowa krokwiowo-jętkowa, pokrycie dachówką holenderką. Podłogi deskowe, schody i balustrady drewniane. Okna krosnowe i skrzynkowe, drzwi płycinowe, otwory prostokątne.

Rzut na planie prostokąta o ściętym narożniku pld.-wsch. Budynek dwukondygnacyjny, niepodpiwniczony, przekryty dachem czterospadowym.

Elewacje proste, pozbawione wystroju, otynkowane. W elewacji wsch. wmurowane dwie tablice poświęcone dobroczyńcom przytułka.

Wnętrza: w dwóch pomieszczeniach w części płn. budynku sklepienia krzyżowe.

Istniejące instalacje: wod.-kan., elektryczna, gazowa.

14. Kubatura	15. Powierzchnia użytkowa	16. Przeznaczenie pierwotne	17. Użytkowanie obecne
2142m ³	357m ²	przysłup	bud. mieszkalny
13. Prace budowlane i konserwatorskie, ich przebieg i dokumentacja		19. stan zachowania (fundamenty, ściany zewnętrzne, ściany wewnętrzne, sklepienia, stropy, konstrukcje dachowe, pokrycie dachu, wyposażenie i instalacje)	
Remont generalny 1968r. Brak dokumentacji.		Stan zachowania stropów, sklepień, ścian, stolarki zły.	
		20. Najpilniejsze postulaty konserwatorskie	
		Remont generalny.	

21. Akta archiwalne (rodzaj akt, numer i miejsce przechowywania)

Akta geodezyjne: Okręgowe Przedsiębiorstwo Geodezyjno-kartograficzne w Gdańsku,
ul. Pniewskiego 3

22. Bibliografia

J. Stankiewicz, B. Szermer: "Gdańsk, rozwój architektoniczny i urbanistyczny..."
Warszawa 1959

23. Źródła ikonograficzne i fotografia (rodzaj, miejsce przechowywania, sygnatury)

24. Uwagi różne

25. Opracował

tekst Jarosław Jaworski 1984
imię, nazwisko, data, podpis

plany, rysunki Jarosław Jaworski 1984
imię, nazwisko, data, podpis

zdjęcia fotogr. Jarosław Jaworski 1984
imię, nazwisko, data, podpis

miejsce przechowywania negatywów GODZ

Karta po wypełnieniu podlega ochronie na podstawie przepisów prawa autorskiego

26. Adnotacje o inspekcjach, informacje o zmianach (daty, imiona i nazwiska wypełniających)

27. Załączniki

1 wkładka

1. Miejscowość

GDANSK, ul. Sieroca 6

2. Obiekt (nazwa jak w karcie)

przytułek II

3. Zawartość wkładki (nazwa obiektu lub materiału uzupełniającego)

fotografie



1. El. wsch
2. El. płd
3. El. półn
4. Mur- el. zach
5. Okno- el. zach

1



2



3

Wkładkę założył: Jarosław Jaworski 1984
(imię, nazwisko, data)

Miejsce przechowywania negatywów: GODZ

jed. W.A. Olsztyn z. 135/S
OZGraf. Z.P. Ostróda z. 676 n. 40 000

Wzór ODŻ 1978 r.



4



5